

# revolution

## Un nouvel acteur pour une mobilité décarbonée dans les Zones à Faibles Émissions

**Hyvolution**  
PARIS

Paris le 31/01/2024

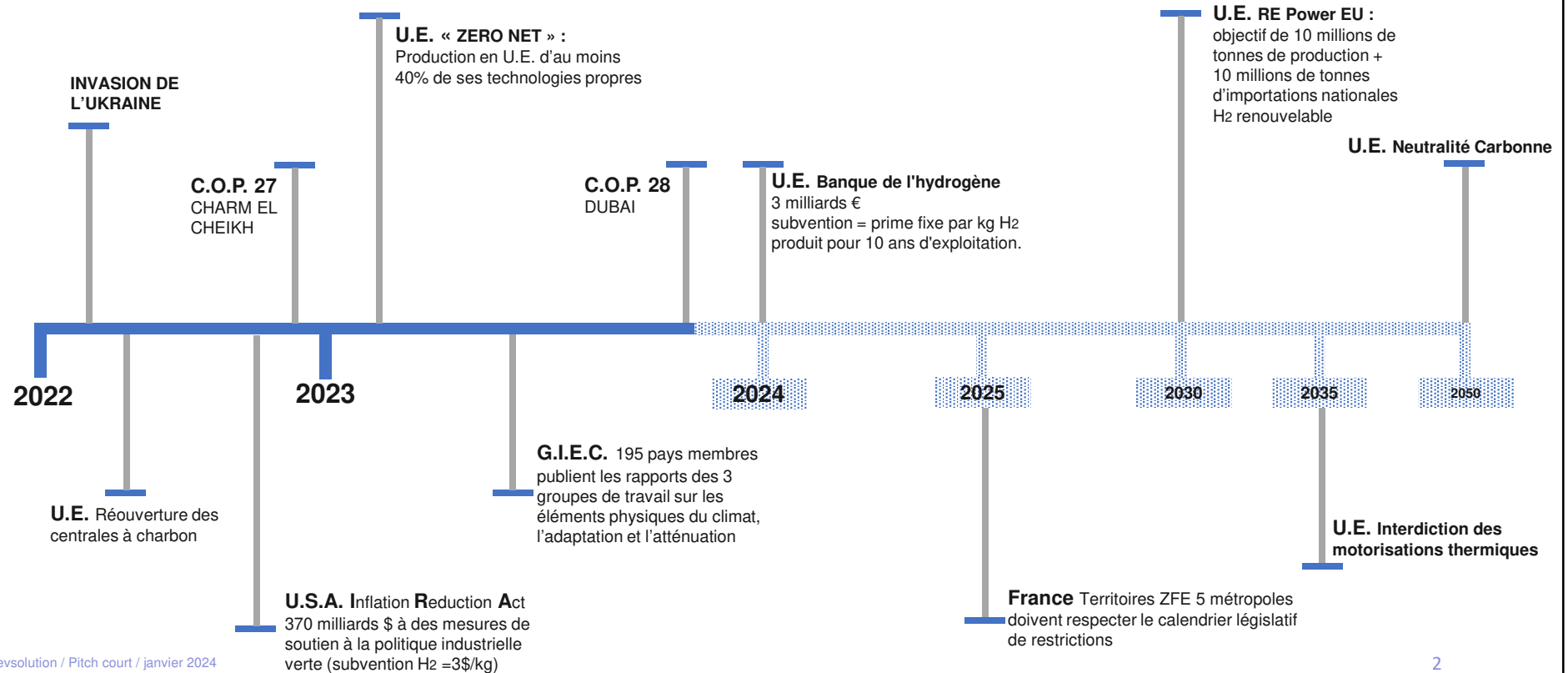


PANNEAU D'ENTREE DANS LA ZONE A FAIBLES EMISSIONS / RUEIL-MALMAISON

**Jérôme MARETTE**  
C.E.O.

# 1. LA CONSCIENCE CLIMATIQUE

## 2022 de la réouverture des centrales à charbon à la neutralité carbone en 2050



## 2. UN PROBLÈME IDENTIFIÉ

### ONU, l'UE & le gouvernement français se sont donnés un cadre réglementaire de décarbonisation ambitieux pour lutter contre la pollution



#### Accord de Paris

Maintenir l'augmentation de la température moyenne en dessous de 2°C & poursuivre les efforts pour limiter à 1,5°C



#### Green Deal

Objectif Net Zéro : rendre l'Europe neutre sur le plan climatique d'ici 2050



#### Fit-for-55

Réduction des émissions de GES de 55% d'ici 2030 vs 1990



#### Les lois d'orientation et mobilités (2019) et climat et résilience (2021)

Fixent un cadre et des obligations pour la mise en place de Zone à Faibles Emissions

#### Directive énergie renouvelable (RED 3)

- Accord provisoire entre le conseil & le parlement



#### Sous-objectif transport

Réduction de 14,5% des émissions ou 29% d'énergie renouvelable d'ici 2030

#### Sous-objectif carburant alternatif

5,5% de biocarburant

#### Règlement des normes de performances en matière d'émissions de CO2 des véhicules



Le Parlement européen a voté récemment en faveur de l'interdiction, à partir de 2035, de la vente de véhicules neufs à moteur essence ou diesel

#### Territoires Zone à Faibles Emissions effectifs



5 agglomérations (Métropole du grand Paris, Lyon, Aix-Marseille, Strasbourg, Rouen) doivent instaurer en 2025 leurs calendriers de RESTRICTIONS

### 3. LES CHIFFRES CLÉS DE LA POLLUTION

40 000 décès  
attribuables chaque  
année aux particules  
fines

Santé publique France

Les Emissions de gaz  
à effet de serre 2022  
représentent  
**403,8 Mt CO<sub>2</sub>e**

Mt CO<sub>2</sub>e : Million de tonne équivalent dioxyde de  
carbone. Source CITEPA

Le secteur des  
transports représente  
**129 Mt CO<sub>2</sub>e**, soit  
**30%** des émissions  
de gaz à effet de  
serre 2022

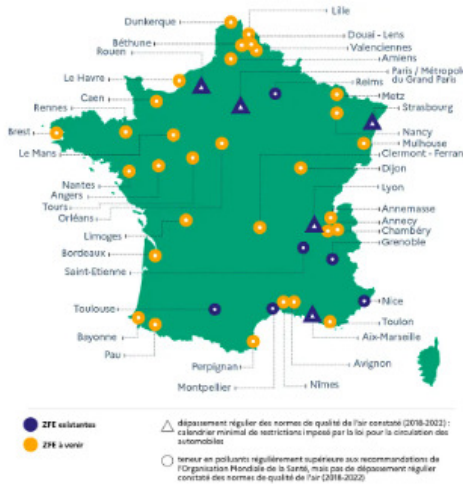
Mt CO<sub>2</sub>e : Million de tonne équivalent dioxyde de  
carbone. Source CITEPA

La pollution aux  
particules fines  
représente la plus  
grande menace  
externe pour la santé  
publique mondiale

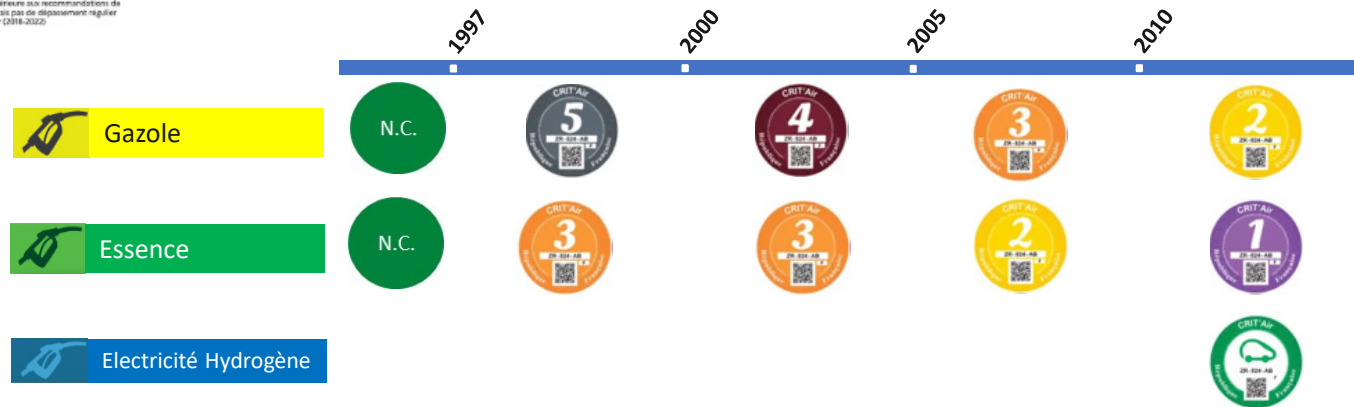
Institut de politique énergétique de l'université de  
Chicago Novembre 2023

### 3. LES ZONES À FAIBLES ÉMISSIONS « ZFE »

#### Une réponse à l'engagement de la lutte contre la pollution



- 5 métropoles qualifiées de **TERRITOIRES ZFE** car elles dépassent les seuils réglementaires de qualité de l'air; elles doivent respecter un calendrier précis d'ici le 1<sup>er</sup> Janvier 2025.
- Les autres agglomérations qui respectent les seuils réglementaires de qualité de l'air sont de fait des **TERRITOIRES DE VIGILANCE**, calendrier restreint.
- Les CRIT'AIR , une classification pour la gestion des restrictions :

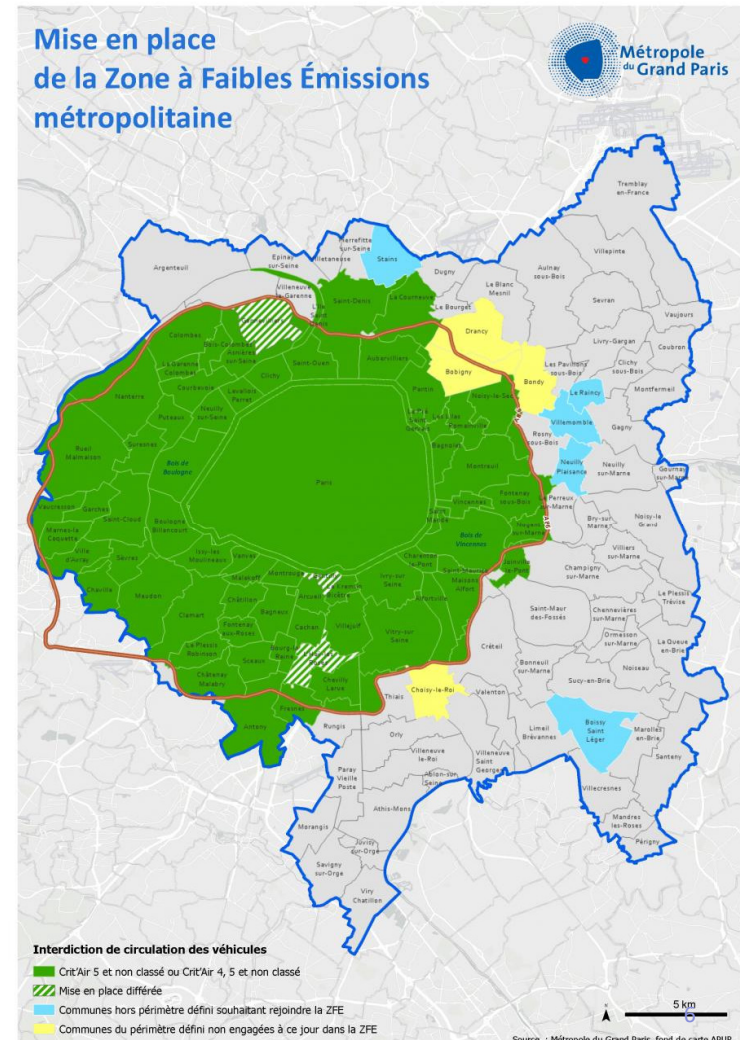


### 3. LES ZONES À FAIBLES ÉMISSIONS

#### La ZFE de la Métropole du Grand Paris

- 77 communes intégrées ■
- L' A86 n'est pas incluse dans le dispositif ZFE-m
- 3 exceptions :
  - Communes du périmètre qui ont différé la mise en place de leur ZFE-m : Gennevilliers, Gentilly, L'Hay-les-Roses ▨
  - Communes du périmètre qui ne sont pas engagées dans la démarche : Bobigny, Bondy, Choisy-le-Roi, Drancy ■
  - Communes de la Métropole du Grand Paris non définies dans le Périmètre mais souhaitant rejoindre la ZFE-m : Boissy Saint Léger, Neuilly Plaisance, le Raincy, Stains, Villemomble ■

revsolution / Pitch court / janvier 2024



### 3. LES CHIFFRES CLÉS DU MARCHÉ FRANÇAIS

#### Véhicule Utilitaire Léger « V.U.L. »

Parc de véhicules  
46 millions :

38,9 Véhicules Particuliers  
6,4 Véhicules Utilitaires Légers  
0,7 Poids Lourds

1,4 millions de  
V.U.L dans les 5  
territoires ZFE

Gaz à effet de serre :  
Par litre de carburant

Diesel : 2,6kg/CO2  
Essence : 2,3kg /CO2  
GPL : 1,7kg/CO2  
Electrique : 0kg/CO2  
Hydrogène : 0kg/CO2

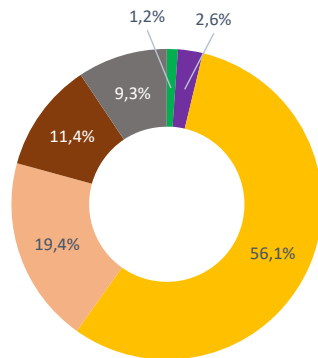
75% des TPE TPI  
s'estiment mal  
informées sur les  
Zones à Faibles  
émissions

95% des V.U.L sont  
des diesels

70% des TPE TPI  
estiment que les  
aides sont  
insuffisantes pour  
acquérir un V.U.L.  
moins polluant

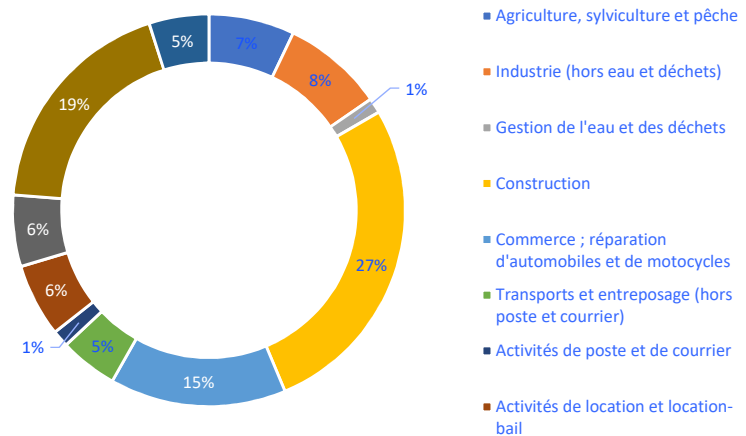
### 3. Le marché du Véhicule Utilitaire Léger

**PARC CRIT'AIR :**  
 40% du parc interdit en 2025 dans les ZFE Crit'air 1+2+3, soit **2,7 millions de V.U.L.**

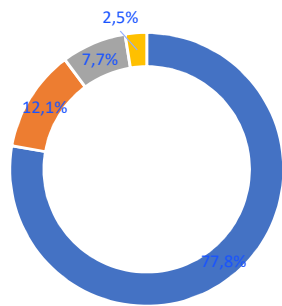


■ Crit'air E ■ Crit'air 1 ■ Crit'air 2 ■ Crit'air 3 ■ Crit'air 4 ■ Crit'air 5

**PARC ACTIVITE :**  
 Parc très varié avec des spécificités de configuration part type de métier



**PARC CARROSSERIE :**  
 77,8% est un parc de camionnette



■ Camionnettes ■ Dérivés VP ■ Camping-cars ■ Autres VASP légers



## 4. PROPOSITION DE VALEUR

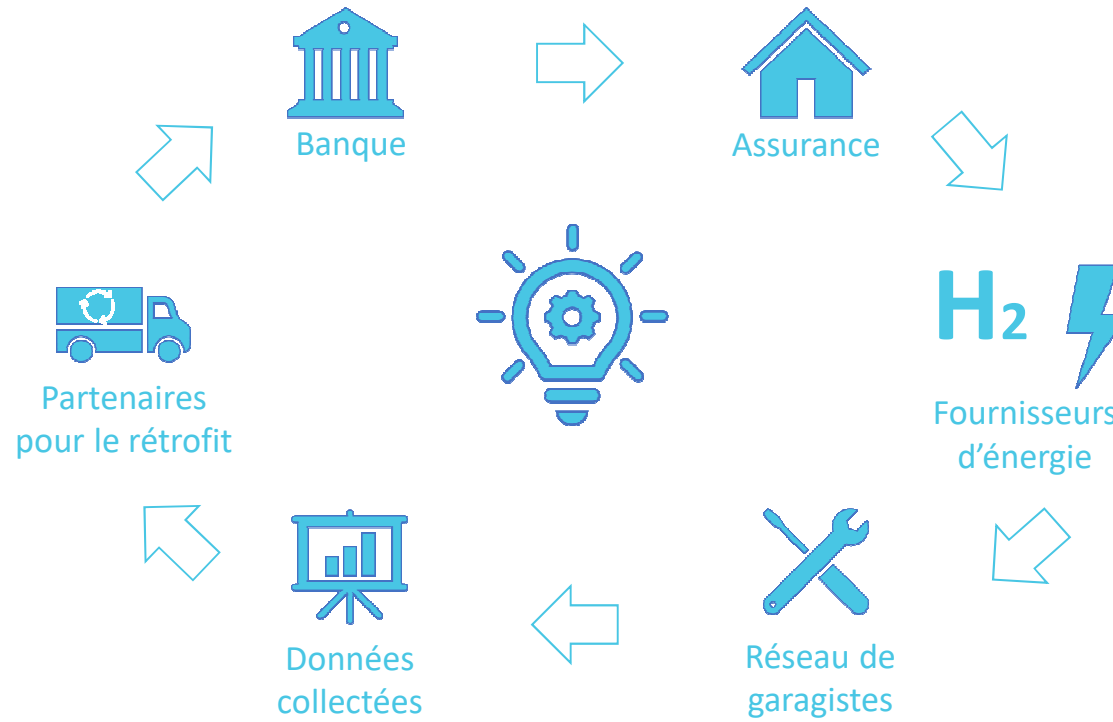
### Une problématique dictée par la santé publique & la transition écologique

- 5 TERRITOIRES ZFE vont restreindre les CRIT'AIR d'accessibilité
- Ces calendriers vont nous amener à une interdiction totale des V.U.L. thermiques après 2030
- Les TPE TPI vont faire face à une augmentation exponentielle du coût de leurs V.U.L.

### Une solution de mobilité décarbonée innovante

- LOCATION DE V.U.L. ELECTRIQUES & HYDROGENES
- Basée sur une technologie innovante le « RETROFIT »  
Remplacement du moteur thermique pour une motorisation électrique neuve à batteries
- Plateforme digitale incluant les données d'exploitation la facturation électronique & le suivi de CO2

## 5. UN ÉCOSYSTEME INNOVANT



## 6. L'étude comparative



### Master L2 H2



#### MASTER NEUF

#### MASTER RÉTROFITÉ



H<sub>2</sub>



H<sub>2</sub>



46 200

97 200

52 900

PRIX D'ACHAT

*Bonus écologique déduit*

9 000

9 000

9 000

VALEUR RESIDUELLE

6 500

6 500

2€/L

12€/Kg

0,2€/kWh

ENERGIE

12€/Kg

0,2€/kWh

16 357

35 207

17 054

TCO ANNUEL

23 793

9 060

1 363

2 934

1 421

TCO MENSUEL

1 983

755

## 7. LE DEVELOPPEMENT COMMERCIAL

### 3 AXES MAJEURS

H<sub>2</sub>



+

+

-

-

-

+

+

+

+

+

+

+

+

#### 1. LES GRANDS COMPTES

- Opportunités d'innovation
- Stabilité financière
- Volume d'affaires important
- Réputation de crédibilité
- Références solides
- Accès à de nouveaux marchés

#### 2. LES PME PMI

- Flexibilité et agilité
- Processus de décision simplifié
- Coopération collaborative
- Adaptabilité aux besoins du client
- Accès à des marchés de niche
- Diversification des clients

#### 3. LES COLLECTIVITES LOCALES

- Stabilité des revenus
- Image de marque
- Accès à des marchés publics
- Relation de confiance
- Marketing innovant
- Réglementation et conformité

**Zéro émission, 100% rev⚡olution**

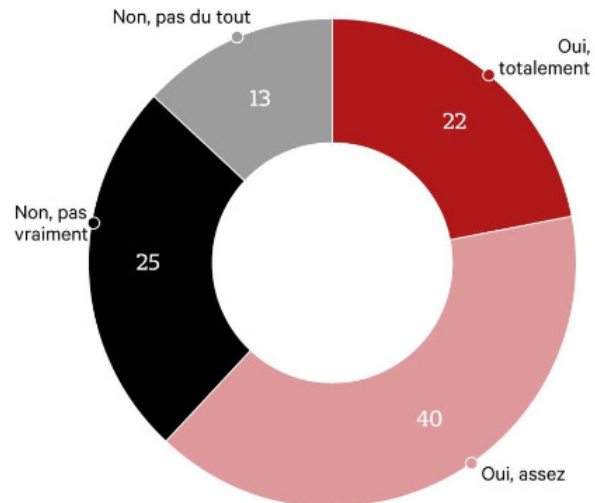
**Rétrofite, Réinvente, Roule**

## 7. BACK-UP SLIDES

### SONDAGE EXCLUSIF - Climat : les Français se disent prêts à des mesures contraignantes

#### L'adhésion aux ZFE

« D'ici à 2025, des zones à faibles émissions doivent être mises en place dans 45 grandes agglomérations de France\*. Vous personnellement êtes-vous tout à fait favorable, plutôt favorable, plutôt opposé ou tout à fait opposé à cette mesure ? »  
Réponses, en %



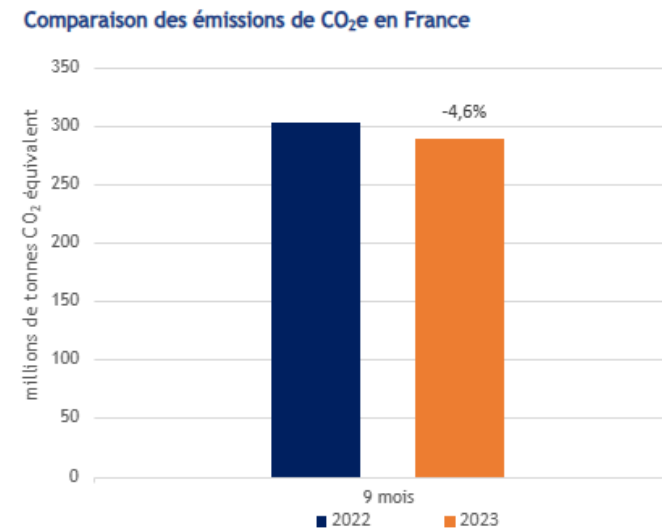
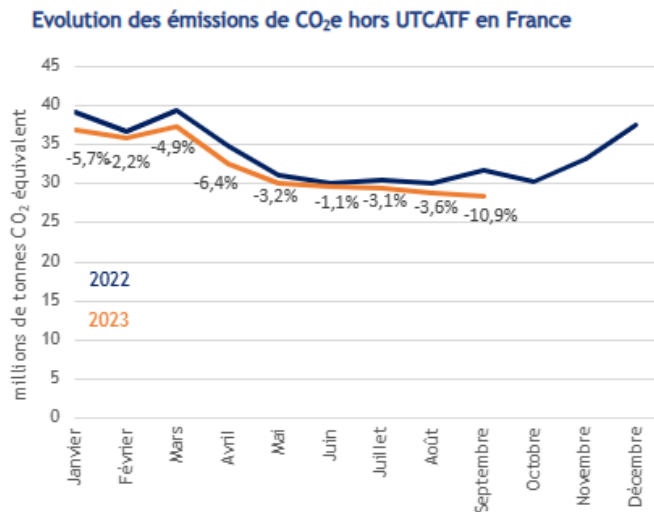
\* Afin d'améliorer la qualité de l'air, les véhicules les plus polluants (les véhicules diesel produits avant 2011 et les véhicules à essence construits avant 2006 (Crit'air 3)) auront interdiction de circuler dans ces agglomérations.

- Sondage IFOP réalisé pour Intercommunalités de France auprès de 1507 personnes du 1<sup>er</sup> au 4 Septembre 2023
- Les Français se disent favorables à 62 % aux zones à faibles émissions, qui interdisent aux véhicules les plus polluants d'accéder aux centres-villes.
- Attention entre une adhésion de principe à une mesure, et son acceptation lors de sa mise en place, il peut y avoir un gouffre

## 7. BACK-UP SLIDES

### Emissions de gaz à effet de serre en France : 3 premiers Trimestres 23

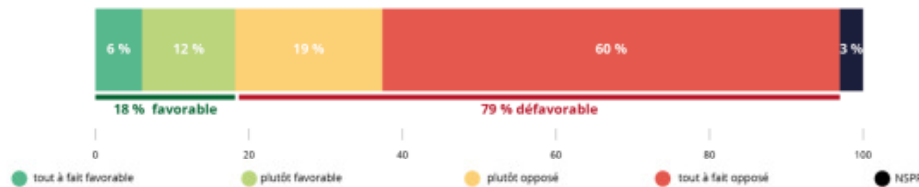
- Estimation provisoire publiée par le CITEPA en décembre 23
- Les émissions de GES ont baissé de 4,6% par rapport au 9 premiers mois 22 (hors puits de carbone).  
Production d'énergie -9,4% Industrie -9,3% Bâtiments -7,5% **Transports -1,8%**



## 7. BACK-UP SLIDES

### Consultation en ligne réalisée par la commission de l'aménagement du territoire et du développement durable du sénat

#### • Professionnels



➤ Consultation en ligne réalisée auprès de 51 346 personnes dont **3 394 professionnels** du 17 avril au 14 mai 2023

➤ 60% professionnels sont opposés aux ZFE

➤ 45% des professionnels vont travailler dans les ZFE

➤ Les aides ne sont pas connues et trop compliquées à aller chercher





## 8. SOURCES DOCUMENTAIRES

- **Page 4** : Emissions des Gaz a Effet de Serre, source CITEPA, Centre national de référence des inventaires, des projections et des expertises en matière de polluants atmosphériques et de gaz à effet de serre (GES)
- **Page 7** : Ministère de la transition écologique et de la cohésion des territoires, Données et études Statistiques source / Rapport sénatorial TABAROT consultation en ligne USAGERS ET ACCEPTABILITÉ DES ZONES À FAIBLES ÉMISSIONS MOBILITÉ
- **Page 8** : Ministère de la transition écologique et de la cohésion des territoires, Données et études Statistiques source
- **Page 13** : Article du journal Les Echos publié le 11 Octobre 2023, Selon un sondage IFOP pour les Intercommunalités de France
- **Page 14** : Emissions des Gaz a Effet de Serre, source CITEPA, Centre national de référence des inventaires, des projections et des expertises en matière de polluants atmosphériques et de gaz à effet de serre (GES)
- **Page 15** : Rapport sénatorial TABAROT consultation en ligne USAGERS ET ACCEPTABILITÉ DES ZONES À FAIBLES ÉMISSIONS MOBILITÉ

**Zéro émission, 100% rev⚡olution**

**Rétrofite, Réinvente, Roule**