

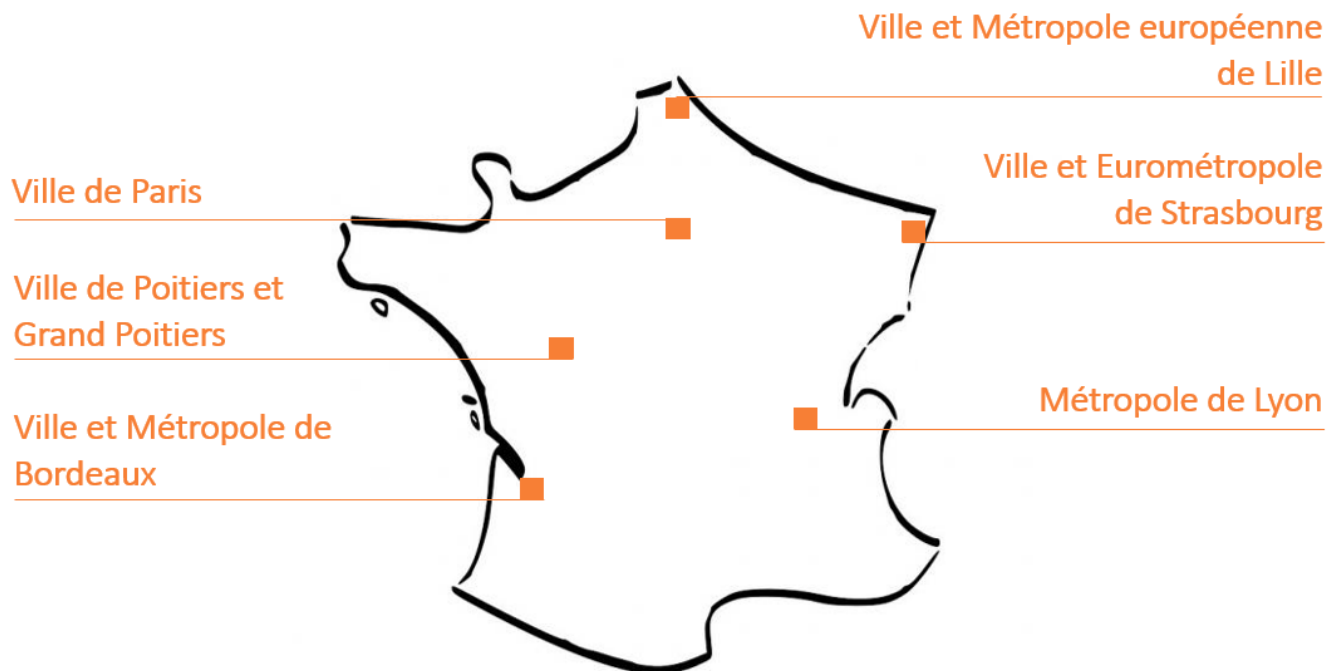
La sobriété par le prisme de la low-tech : quelles actions en milieu urbain avec l'ESS ?

Atelier de la Fabrique francilienne de la sobriété | 9h30 – 12h00

Le Labo de l'ESS et la sobriété

- Un **think tank** de l'économie sociale et solidaire créé en 2010
- **14 thématiques** investiguées en partant des initiatives de terrain
- La sobriété, **une démarche intégrée transversalement dans notre réflexion** sur les transitions écologique et économique
 - ⇒ L'ESS est – et doit continuer à être – pionnière sur le sujet
- **Deux études** plus directement liées à cette notion :
 - ⇒ *Sobriété énergétique* (2018)
 - ⇒ *Pour des métropoles low-tech et solidaires* (2022)

L'étude *Pour des métropoles low-tech et solidaires*



1 groupe de travail (21 membres) et 1 comité de pilotage (6 territoires partenaires)



6 visites apprenantes dans les territoires partenaires



Plus de 70 initiatives rencontrées



Analyse de la littérature existante



Entretiens complémentaires et ateliers de réflexion collaboratifs

La low-tech, définition et croisements avec la notion de sobriété

La low-tech, une analyse critique des conséquences du développement technique

- Conséquences **environnementales** :
 - Empreinte énergétique
 - Consommation en ressources (métaux notamment)
 - Pollutions

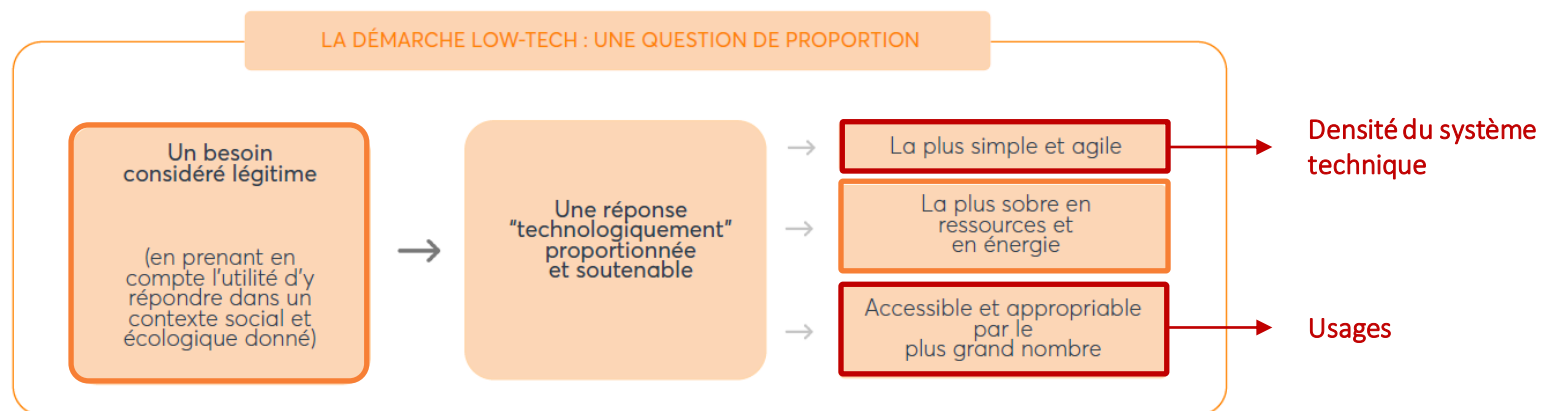
- Conséquences **sociales, politiques et économiques** :
 - **À l'échelle individuelle** : dépendance à la consommation, « La technologie n'émancipe pas : elle délivre » (A. Berlan & J. Luzi)
 - **À l'échelle collective** :
 - Enjeux de pouvoir : pouvoir économique lié au contrôle de la technologie et des données, risques technocratiques, respect de la vie privée, inégalités
 - Complexité et résilience

- Le **techno-solutionnisme**, une fuite en avant :
 - « Le progrès technique soulève plus de problèmes qu'il n'en résout » (J. Ellul)

La low-tech, définition et croisements avec la notion de sobriété

Low-tech et sobriété : des points de convergence et des complémentarités

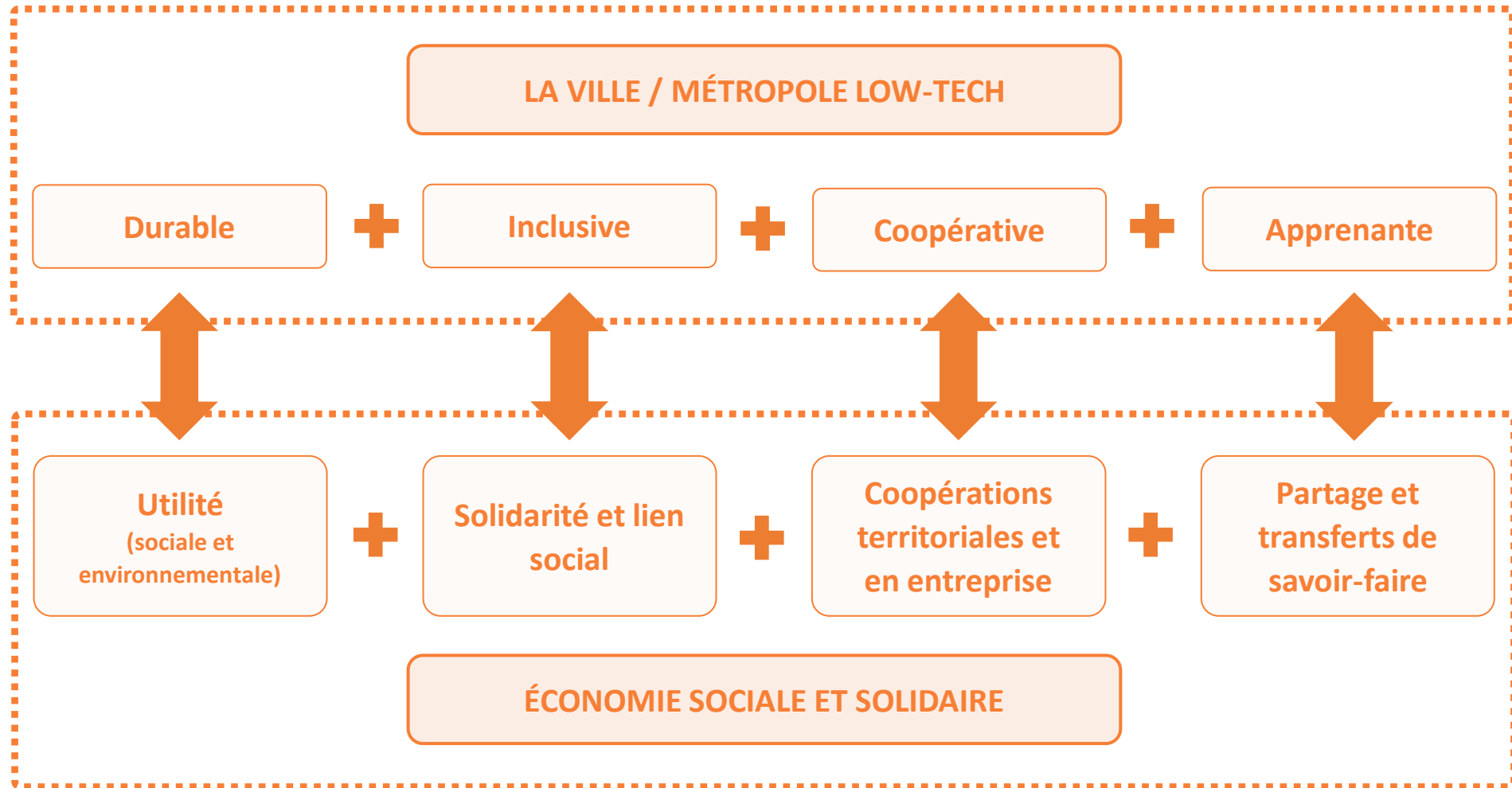
Définition de la démarche low-tech (Le Labo de l'ESS, 2022)



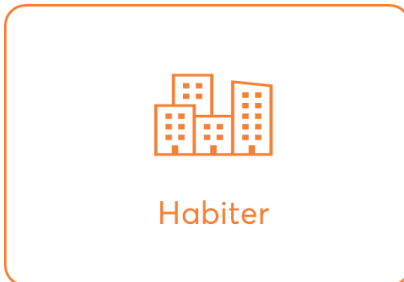
Définition de la sobriété (ADEME, 2021)

« dans un contexte où les ressources naturelles sont limitées, la **sobriété** consiste à nous questionner sur nos besoins et à les satisfaire en limitant leurs impacts sur l'environnement [...] »

La low-tech, vers un nouveau modèle urbain avec l'ESS



La low-tech, vers un nouveau modèle urbain avec l'ESS



- **Moins construire** en densifiant la ville
- **Mieux construire** et équiper
- Appliquer la démarche low-tech à l'aménagement de **l'espace public**

La low-tech, vers un nouveau modèle urbain avec l'ESS



- Développer les **mobilités actives** au quotidien
- Développer une **logistique urbaine et un entrepreneuriat** moins dépendants des véhicules motorisés
- Favoriser **un usage plus sobre des modes de déplacement motorisés** lorsque le recours aux mobilités actives n'est pas possible
- **Accompagner la transition de chacun·e** en fonction de sa situation

La low-tech, vers un nouveau modèle urbain avec l'ESS



Accéder à des biens
et services de
consommation courante

- Favoriser **la sobriété**
- Privilégier **le « faire soi-même »**
- Renforcer **la circularité** de l'économie des biens de consommation courante

La low-tech, vers un nouveau modèle urbain avec l'ESS



- Produire **moins**, produire **mieux**
- Participer à la **reterritorialisation** de l'économie
- Développer les **mutualisations** entre structures

Merci de votre écoute

Téléchargez le guide pratique à destination des villes et agglomérations



Téléchargez le rapport d'étude



Téléchargez le résumé « en un coup d'œil »



Écoutez les 3 épisodes dédiés à la low-tech du podcast « Faire éco »

