

WEBINAIRE DE PRÉSENTATION

Les Générateurs Île-de-France



Mardi 5 décembre 2023



LES GÉNÉRATEURS

Le réseau qui donne une **nouvelle énergie** à votre territoire

“... Île-de-France...”


ORDRE DU JOUR


- PRÉSENTATION GÉNÉRALE DU DISPOSITIF *ADEME – Jérémie ALMOSNI et Claire FLORETTE*
- OBJECTIFS DU DISPOSITIF FRANCILIEN ET PRÉSENTATION DU CONSORTIUM *AREC – Christelle INSERGUEIX*
- QUELS SERVICES ET ACCOMPAGNEMENTS PROPOSÉS ? *AREC – Dounia YASSIN*
- TOUR DE TABLE DES CONSEILLERS
- FOCUS SUR DES AIDES ET OUTILS PROPOSÉS EN ÎLE-DE-FRANCE
 - AREC – Dounia YASSIN*
 - Région – Aylce MORLET*
 - Métropole du Grand Paris – Guillaume CLOUARD*
 - DRIEAT – Axel BENOIST*
- QUESTIONS / RÉPONSES



Origine du réseau Les Générateurs

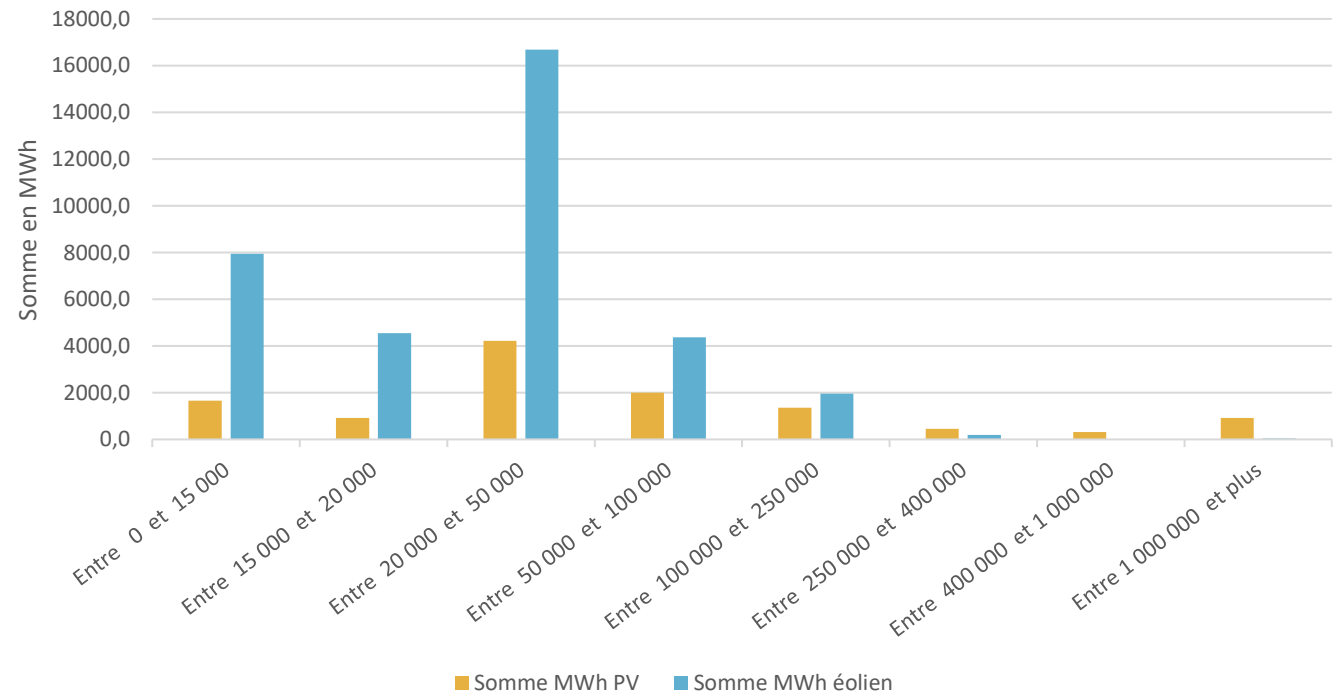
PREMIER CONSTAT

 Le déploiement des parcs photovoltaïques et éoliens est essentiellement situé sur des territoires ruraux.

 Le développement de ces infrastructures repose sur les communes et intercommunalités rurales qui ont de l'espace sur leur territoire.

Production d'énergie renouvelable électrique par taille d'EPCI

Source des données : Banatic



Origine du réseau Les Générateurs

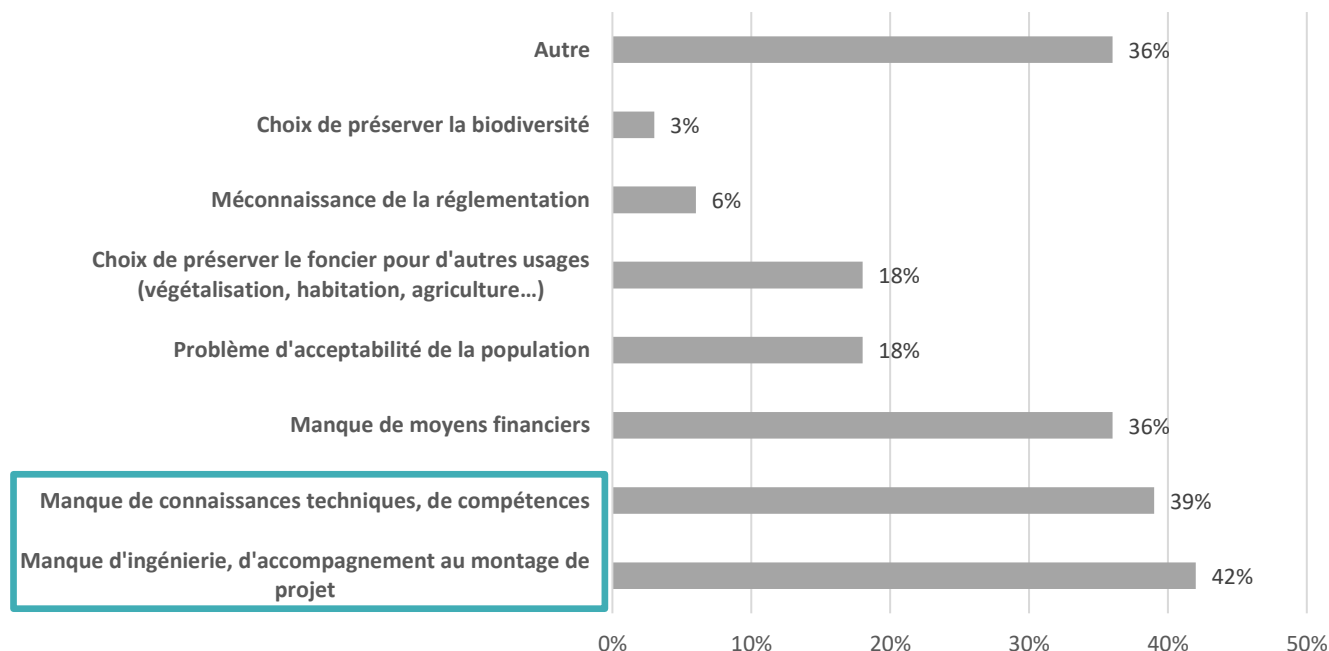
DEUXIEME CONSTAT

🌱 D'après une enquête de l'association des Intercommunalités de France (AdCF), les principaux freins pour développer de l'énergie locale sont :

- 🌱 Le manque d'accompagnement au montage de projet
- 🌱 Le besoin de connaissances techniques et de compétences sur la thématique EnR

Si votre intercommunalité n'a pas engagé un projet de production d'énergie locale, quelles en sont les raisons ?

Source des données : La production énergétique à l'échelon intercommunal, enquête en ligne, AdCF 2020



Appui au développement du solaire PV

Une des missions prioritaires de l'AREC



Production et mise à disposition de données

- Données de production (ROSE)
- Données de gisement (cadastre solaire régional / Cartoviz solaire)

Mobilisation / sensibilisation des territoires

- Conférences régionales et webinaires sur le solaire PV
- Circuit de visites d'installations en IDF

Accompagnement des collectivités à travers l'AMI de la Région : Mobilisation des territoires pour une Île-de-France solaire (2020 – 2021)

- Une dizaine de collectivités accompagnées
- Avec un rôle d'interface et de coordination avec différents acteurs intervenant sur le PV

Un réseau multi-partenarial

Un **réseau de conseillers** au sein de différentes **structures franciliennes**



SERVICE PUBLIC
DU GAZ, DE L'ÉLECTRICITÉ
ET DES ÉNERGIES LOCALES
EN ÎLE-DE-FRANCE



**ÉNERGIE
PARTAGÉE**

Île-de-France

Un dispositif **initié**
par l'ADEME



Une **coordination**
assurée par l'AREC



En lien avec les **partenaires
institutionnels**



Direction régionale et interdépartementale
de l'environnement, de l'aménagement
et des transports d'Île-de-France



LES GÉNÉRATEURS
Le réseau qui donne une **nouvelle énergie** à votre territoire
"... Île-de-France..."

Un réseau répondant à plusieurs objectifs

1. Structuration et communication régionale sur l'offre de conseil

- Organisation de l'offre d'accompagnement à destination des collectivités
- Communication régionale sur l'offre d'accompagnement (Eolien et PV) avec la création d'un guichet en ligne pour réceptionner les demandes des collectivités

2. Appuyer les élus et les équipes techniques dans leurs rôles de facilitateurs et d'accompagnateurs lorsqu'un projet est initié par un développeur

- Aider les communes dans leur stratégie territoriale de développement des énergies
- Diffuser les bonnes pratiques dans les relations avec les développeurs

3. Appuyer les élus et des équipes techniques qui souhaitent aller plus loin

- Sensibilisation et accompagnement des collectivités par rapport à leur stratégie et leurs projets
- Valorisation des retours d'expérience des territoires

4. Contribuer à animer un réseau régional et participer au réseau national

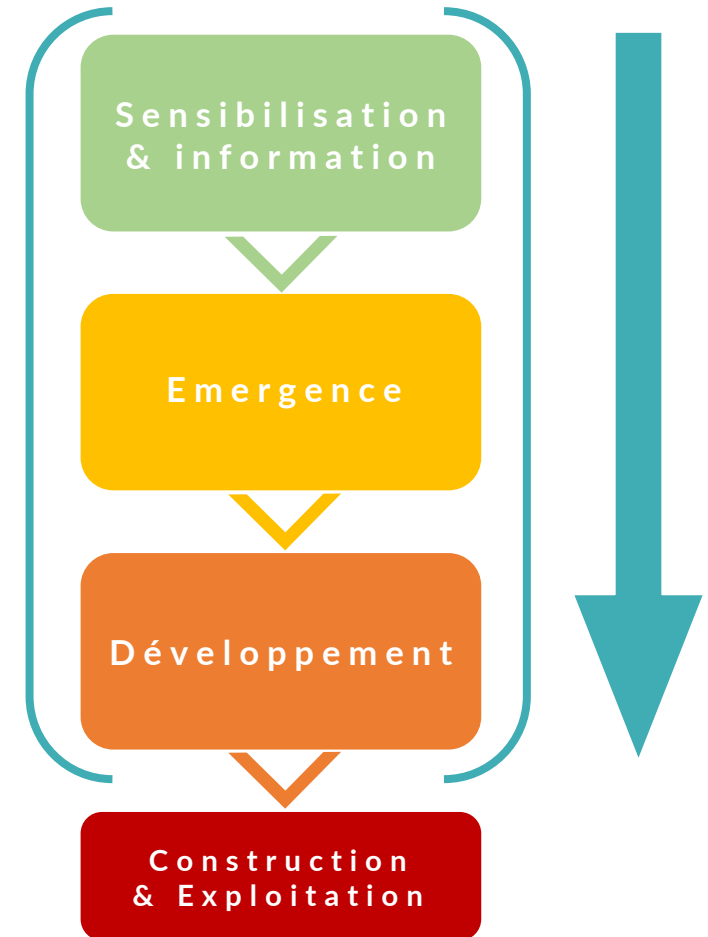


LES GÉNÉRATEURS
Le réseau qui donne une **nouvelle énergie** à votre territoire
“... Île-de-France...”

Un accompagnement en phase amont

AIDER ET ACCOMPAGNER LES TERRITOIRES DANS LEUR STRATEGIE TERRITORIALE ET EN AMONT DES PROJETS

- Sensibiliser les territoires à **l'éolien terrestre** et au **photovoltaïque**
- Accompagner les collectivités (communes et EPCI) sur la phase d'émergence de leurs projets EnR avec un **conseil de premier niveau neutre et indépendant** (bonnes pratiques, REX, information, etc.)
- Permettre la **montée en compétences des collectivités** sur des sujets variés tels que la réglementation des EnR, la concertation avec les territoires, l'ingénierie technique et financière, les montages juridiques, la relation avec les tiers et acteurs privés, etc.
- Favoriser l'émergence de projets EnR cohérents avec les **stratégies de développement régionales** et ainsi atteindre les objectifs de développement d'EnR



Un accompagnement territorialisé au maximum

Val d'Oise (95)

- SIPPEREC
- SIGEIF
- SEY 78
- Energie Partagée
- AREC

Yvelines (78)

- SEY 78
- SIPPEREC
- SIGEIF
- Energie Partagée
- AREC

Essonne (91)

- ALEC Sud Parisienne
- ALEC Ouest Essonne
- SIPPEREC
- SIGEIF
- Energie Partagée
- AREC

Hauts-de-Seine (92)

- ALEC Paris Ouest La Défense
- SIPPEREC
- SIGEIF
- Energie Partagée
- AREC

Seine-et-Marne (77)

- SDESM
- Seine-et-Marne Environnement
- ALEC Sud Parisienne
- SIPPEREC
- SIGEIF
- Energie Partagée
- AREC

Seine-Saint-Denis (93)

- ALEC MVE
- SIPPEREC
- SIGEIF
- Energie Partagée
- AREC

Val-de-Marne (94)

- ALEC MVE
- SIPPEREC
- SIGEIF
- Energie Partagée
- AREC

Un **accompagnement complémentaire** entre les conseillers des différentes structures.

Des **acteurs régionaux et/ou thématiques** :

>> *Energie Partagée Île-de-France* (projets avec une dimension citoyenne)

>> Le *SIPPEREC*, le *SIGEIF* et l'*AREC* (territoires non couverts par d'autres acteurs locaux)



LES GÉNÉRATEURS
Le réseau qui donne une **nouvelle énergie** à votre territoire
“... Île-de-France...”

Un socle commun d'accompagnement

Les conseillers Générateurs interviennent autour d'un **SOCLE COMMUN D' ACTIONS** pour proposer une **RÉPONSE COMMUNE** aux différentes étapes quels que soient le territoire et la demande



Le rôle du conseiller repose sur plusieurs principes

1. L'accompagnement du conseiller se veut **neutre et objectif**

2. Le conseiller se positionne comme un **tiers de confiance**

3. Le conseiller intervient en **phase amont**, il s'arrête lorsqu'il faut faire appel à un bureau d'études technique



Un socle commun d'accompagnement



Sensibilisation & information

Aider à la compréhension des enjeux & susciter l'intérêt des territoires pour le développement des EnR

- Participation à des échanges avec les élus et services techniques : sensibilisation au solaire et à l'éolien en lien avec les enjeux actuels
- Appui des équipes dans l'animation de groupes de travail et d'échanges, comités techniques, et d'ateliers pour amorcer une réflexion stratégique au sein du territoire
- Faire connaître les différents acteurs en présence lors d'un projet solaire ou éolien
- Faire connaître les potentielles implications locales d'un projet EnR sur le territoire

Partager des retours et bonnes pratiques

- Organisation de visites de sites pour donner à voir sur les différents types de projets
- Partage les retours d'expérience sur les territoires ayant engagé des actions/des projets (difficultés rencontrées, solutions, acteurs impliqués, etc.)
- Partager les retours et bonnes pratiques en lien avec les développeurs
- Réalisation et diffusion de supports pédagogiques ou notes techniques.



Un socle commun d'accompagnement



Emergence

Appui à la définition de stratégies patrimoniale et territoriale et réalisation d'études d'opportunité

- Identification de sites potentiels intéressants (bâtiments, parkings et autres gisements)
- Approfondissement à l'échelle des sites les plus intéressants/prioritaires pour affiner l'intérêt réel et engager un projet concret

Appui technique de premier niveau

- Faire connaître et comprendre le fonctionnement d'un projet solaire photovoltaïque ou d'un projet éolien en lien avec les besoins énergétiques et enjeux du site
- Echanger avec la collectivité sur son potentiel solaire/éolien, et ses contraintes (patrimoine, environnement, aéronautique)

Appui réglementaire de premier niveau

- Faire connaître les outils, aides et obligations réglementaires en matière de solarisation
- Faire connaître les différents types de projets et de montages existants (autoconsommation individuelle/collective, revente OA, PPA, etc.)



Un socle commun d'accompagnement



Développement

Conseil et soutien aux différentes étapes au démarrage du projet

- Information et rappels des démarches nécessaires au démarrage d'un projet (dépôt de permis de construire, demande de raccordement, lancement des procédures de marché public, demande de financement, etc.)
- Soutien à la réalisation des étapes clés du projet : relecture et commentaires des différents documents techniques et réglementaires (demandes de subventions, cahiers des charges techniques, etc.)

Mise en relation avec les autres structures impliquées

- Aider à l'identification des acteurs à solliciter / consulter (bureaux d'études, financeurs, etc.)
- Faciliter les relations avec les acteurs impliqués du territoire



LES GÉNÉRATEURS
Le réseau qui donne une **nouvelle énergie** à votre territoire
“... Île-de-France...”

Comment mon territoire peut être accompagné ?

NOUS CONTACTER



Formulaire de contact
disponible sur la page internet :
[Les Générateurs Île-de-France](#)

OU

Demande par e-mail
à l'adresse du réseau :
lesgenerateursidf@institutparisregion.fr

VOUS ACCOMPAGNER

- 1.** La demande sera traitée par l'AREC et **transmise directement au conseiller identifié** pour y répondre au mieux, en fonction du *territoire*, de l'*étape* de la démarche/du projet, de la *thématique*, des *besoins*, etc.
- 2.** Le **conseiller reprend contact** au plus vite avec vous pour échanger autour de vos besoins et définir l'accompagnement nécessaire





LES GÉNÉRATEURS

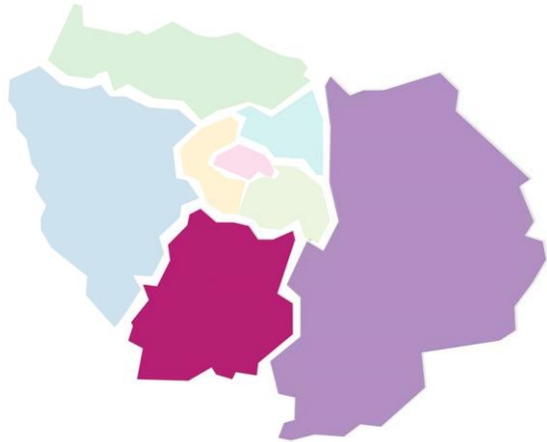
Le réseau qui donne une **nouvelle énergie** à votre territoire

— “... Île-de-France...” —

Tour de table de vos conseillers Les Générateurs



ALEC Sud Parisienne

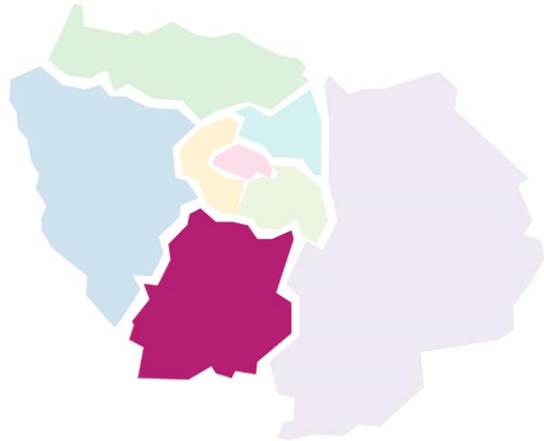


- **Conseillère** : Michaella MORDRET
- **Territoire** : communes appartenant à la CA Grand Paris Sud Seine Essonne Sénart (15 communes en Essonne et 8 en Seine-et-Marne) et à la CA Val d'Yerres Val de Seine (9 communes en Essonne)
- **Thématique** : solaire photovoltaïque et éolien
- **Modalités d'intervention / Spécificités** : intervention en complémentarité avec Seine-et-Marne Environnement et le SDESM selon les territoires et les besoins identifiés sur quelques communes de Seine-et-Marne



LES GÉNÉRATEURS
Le réseau qui donne une **nouvelle énergie** à votre territoire
“... Île-de-France...”

ALEC Ouest Essonne



- **Conseillers** : Alexandre FOLLIOT, Mohamed BOUCHAD, Malick DIEDHIOU, David TECHER
- **Territoire** : communes appartenant à la CA Communauté Paris-Saclay, la CC du Dourdannais en Hurepoix et la CC du Pays de Limours (51 communes)
- **Thématique** : solaire photovoltaïque et éolien
- **Modalités d'intervention / Spécificités** : répartition territoriale des demandes selon les conseillers



ALEC Paris Ouest La Défense



- **Conseillère** : Célia BONNIN
- **Territoire** : les 11 communes de l'EPT Paris Ouest La Défense – T4
- **Thématique** : solaire photovoltaïque (et éolien)



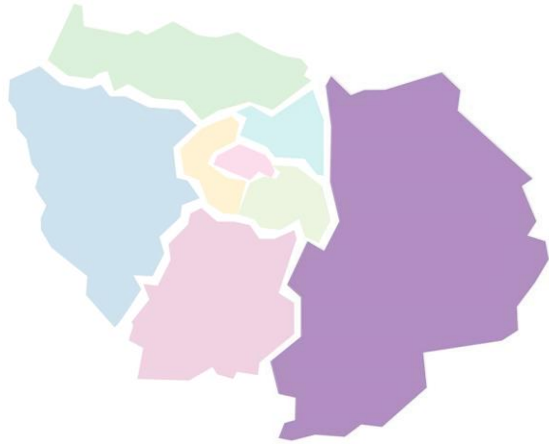
ALEC MVE (Maîtrisez votre énergie)



- **Conseillère** : Nina MONTES DE OCA
- **Territoire** : Est parisien, soit les communes des trois EPT suivants : Est Ensemble – T8, Grand Paris Grand Est – T9, Paris Est Marne-et-Bois – T10
- **Thématique** : solaire photovoltaïque (et éolien)



SDESM (Syndicat départemental des énergies de Seine-et-Marne)



- **Conseillère** : Gwennyn YARDIN
- **Territoire** : communes de Seine-et-Marne adhérentes au syndicat
- **Thématique** : solaire photovoltaïque et éolien
- **Modalités d'intervention / Spécificités** : intervention en complémentarité avec Seine-et-Marne Environnement et l'ALEC Sud Parisienne selon les territoires et les besoins identifiés



SIPPEREC (Syndicat intercommunal de la périphérie de Paris pour les énergies et les réseaux de communication)



- **Conseiller** : Benoît BASQUE
- **Territoire** : communes franciliennes adhérentes au syndicat pour la compétences énergies renouvelables et aux communes souhaitant adhérer
- **Thématique** : solaire photovoltaïque et éolien



SIGEIF (Service public du gaz, de l'électricité et des énergies locales en Île-de-France)



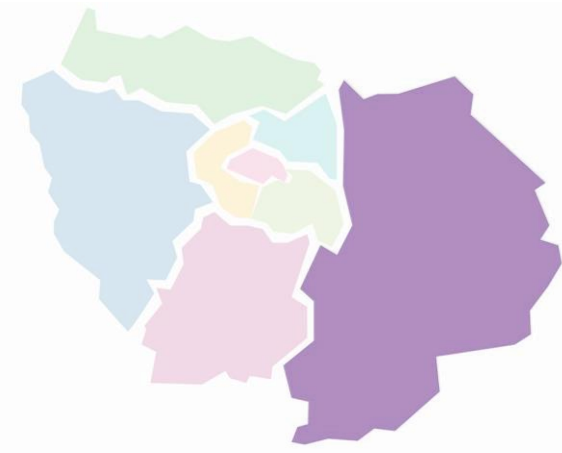
SERVICE PUBLIC
DU GAZ, DE L'ÉLECTRICITÉ
ET DES ÉNERGIES LOCALES
EN ÎLE-DE-FRANCE



- **Conseillers** : Julien GALLIENNE (+ 2 chefs de projet solaires à partir de mars 2024)
- **Territoire** : communes franciliennes adhérentes au syndicat (compétence gaz a minima) sur 7 départements franciliens
- **Thématique** : solaire photovoltaïque (et éolien)



LES GÉNÉRATEURS
Le réseau qui donne une **nouvelle énergie** à votre territoire
“... Île-de-France...”



- **Conseillers** : Louis-Marie RUELLAN, Chloé PHAM VAN CANG, et Chérif MAMADOU
- **Territoire** : toutes les communes du territoire de la Seine-et-Marne
- **Thématique** : solaire photovoltaïque et éolien
- **Modalités d'intervention / Spécificités** : intervention en complémentarité avec le SDESM et l'ALEC Sud Parisienne selon les territoires et les besoins identifiés



Energie Partagée Île-de-France



**ÉNERGIE
PARTAGÉE**

Île-de-France

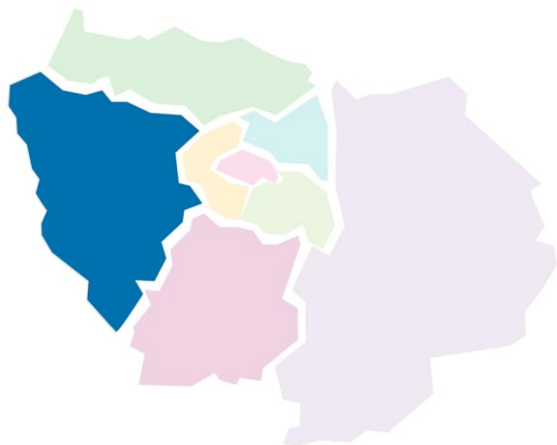


- **Conseiller** : Mamourou SAMASSI
- **Territoire** : toutes les communes de la région
- **Thématique** : solaire photovoltaïque et éolien
- **Modalités d'intervention / Spécificités** :
Structure référente pour les projets ayant une
composante citoyenne



LES GÉNÉRATEURS
Le réseau qui donne une **nouvelle énergie** à votre territoire
“... Île-de-France...”

SEY 78 (Syndicat d'énergie des Yvelines)



- **Conseillers** : Denis KARM et Aurélien MOREAU
- **Territoire** : communes du département des Yvelines adhérentes au syndicat pour la compétences énergies renouvelables
- **Thématique** : solaire photovoltaïque et éolien





LES GÉNÉRATEURS

Le réseau qui donne une **nouvelle énergie** à votre territoire

— “... Île-de-France...” —

Focus sur d'autres aides et outils proposés en Île-de-France



Les gisements solaires en Île-de-France

EVALUATION DES GISEMENTS SOLAIRES BRUTS

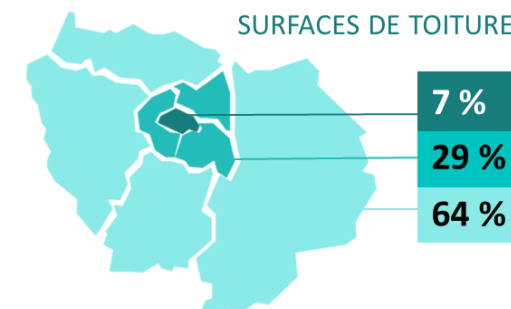
Modélisation des gisements solaires sur les **parkings** > 1500 m² et sur les **toitures** (ensoleillement, ombrages, obstacles, rendements, etc.) et déclinaison par typologie détaillée (basée sur le MOS – mode d'occupation des sols)

DONNÉES, OUTILS ET VALORISATION

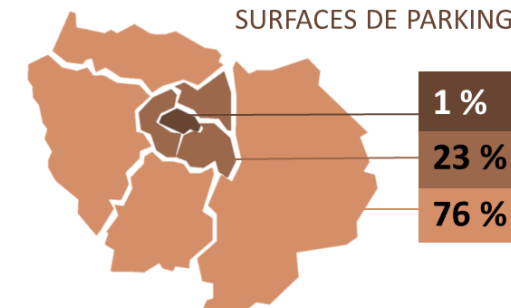
- Cartoviz sur les gisements toitures ([ici](#)) et les gisements parkings ([ici](#))
- Une note rapide d'analyse des gisements parkings ([ici](#))
- Outil Mon Potentiel Solaire de la région (toitures et parkings intégrés) ([ici](#))
- Données disponibles en Opendata ([ici](#))

22,8 TWh de production potentielle d'électricité
170 millions de m² de surfaces utiles
36,4 % des consommations d'électricité d'IDF

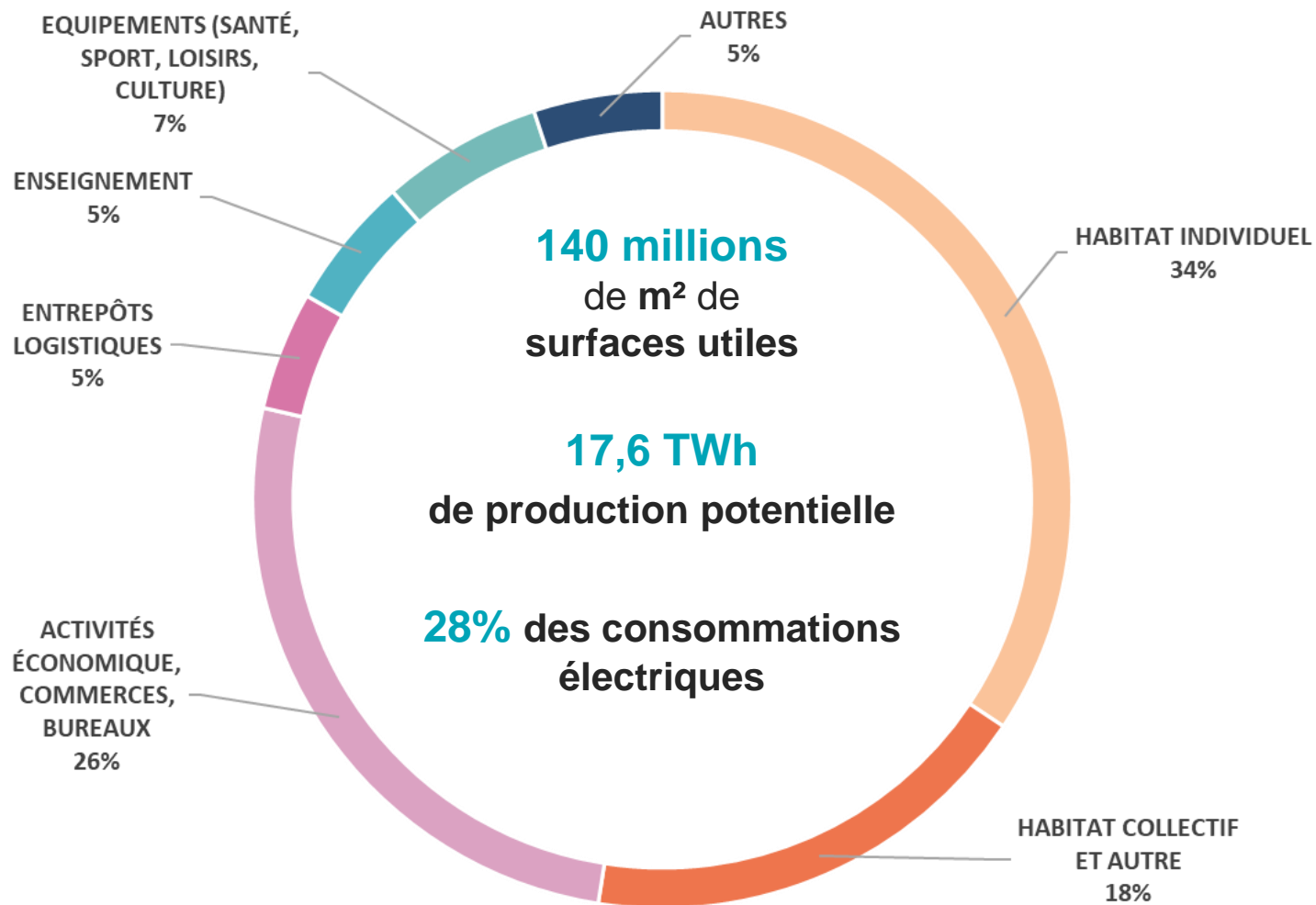
RÉPARTITION DES
SURFACES DE TOITURES



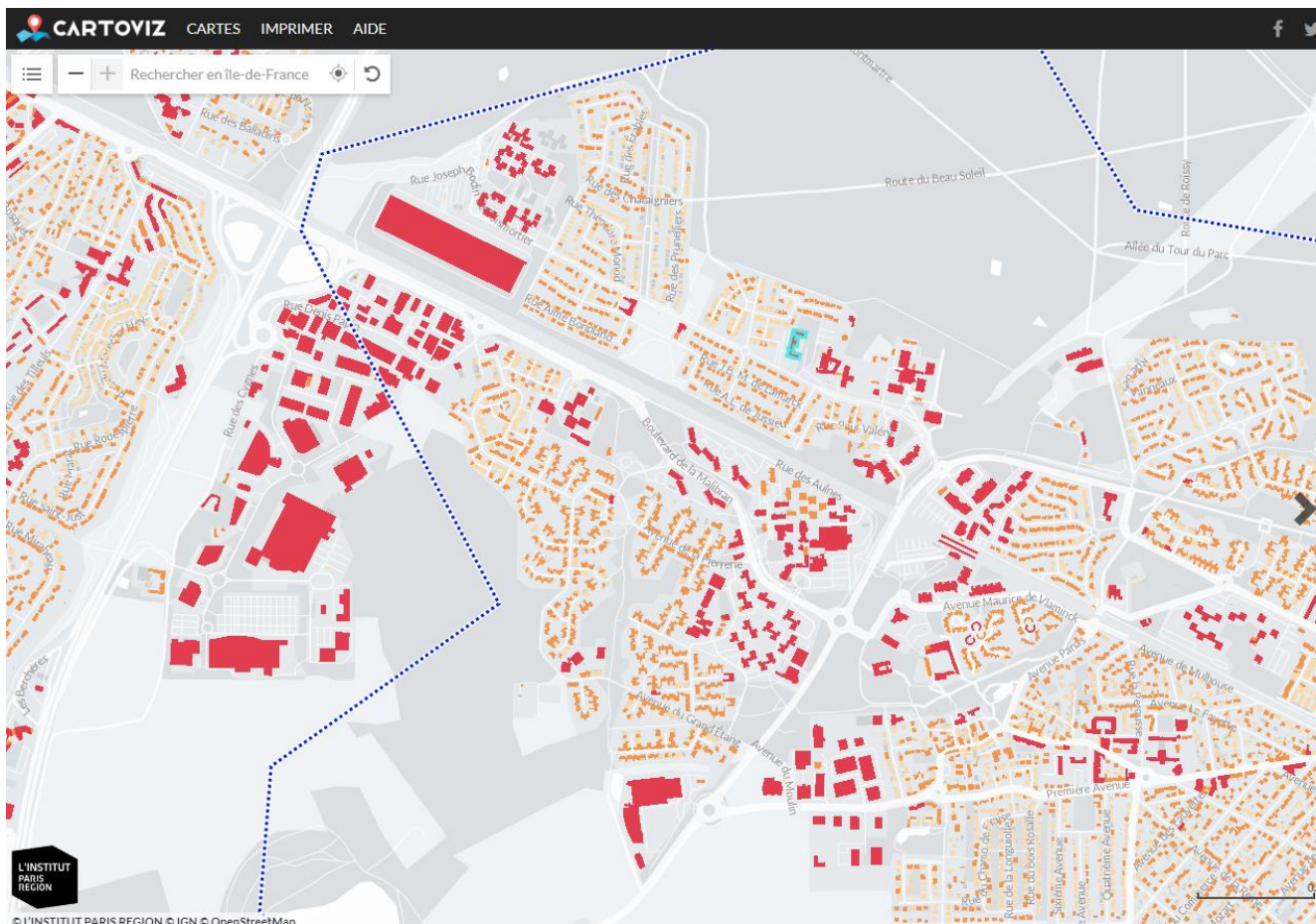
RÉPARTITION DES
SURFACES DE PARKINGS



Zoom sur les gisements en toitures



Zoom sur les gisements en toitures



GISEMENT SOLAIRE DES TOITURES FRANCILIENNES

Roissy-en-Brie | Paris Vallée de la Marne

Le territoire Situation au bâtiment

Cet onglet présente du gisement solaire à l'échelle du bâtiment, à la fois en m², nombre de panneaux installables et en MWh. Il donne également à voir sur la typologie et les caractéristiques du bâti. Pour plus de précisions méthodologiques et éléments de définition, nous vous invitons à consulter le document mis à disposition dans l'onglet Aide.

NATURE DU BÂTIMENT

Occupation majoritaire	Autres équipements recevant du public
© INSTITUT PARIS REGION, Occupation du sol 2017	
Type de bâtiment	indifférencié
© IGN, BD TOPO 2017	

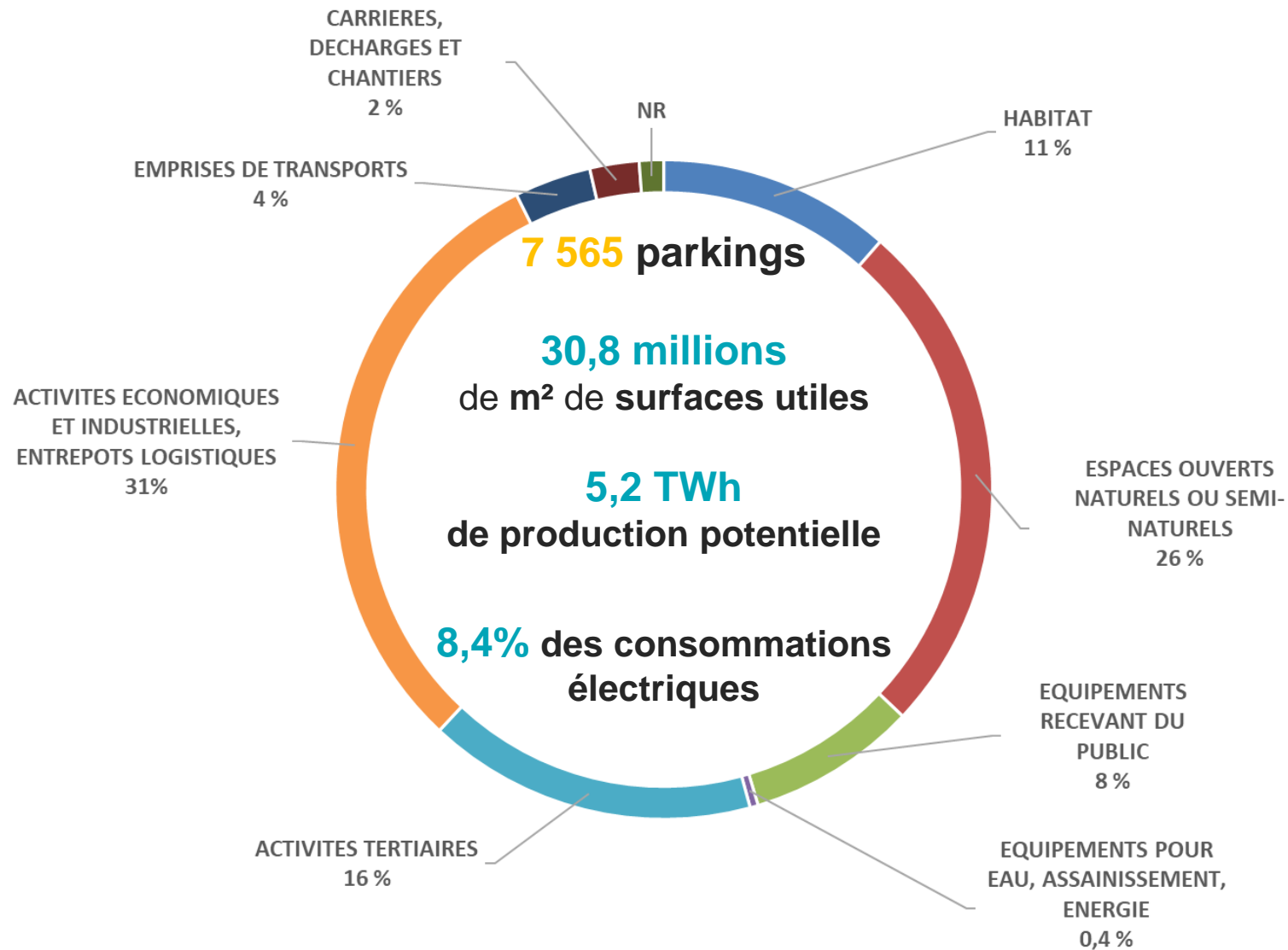
POTENTIEL DU BÂTIMENT

Surface utile (en m ²)	351
Equivalent panneaux	2 à 9 10 à 50 plus de 50
Type d'installation pertinente	thermique ou photovoltaïque
Forme évaluée du toit du bâtiment	Plat
Irradiation moyenne sur la surface utile (kWh/m ² .an)	1 339
Production potentielle (kWh/an)	42 829

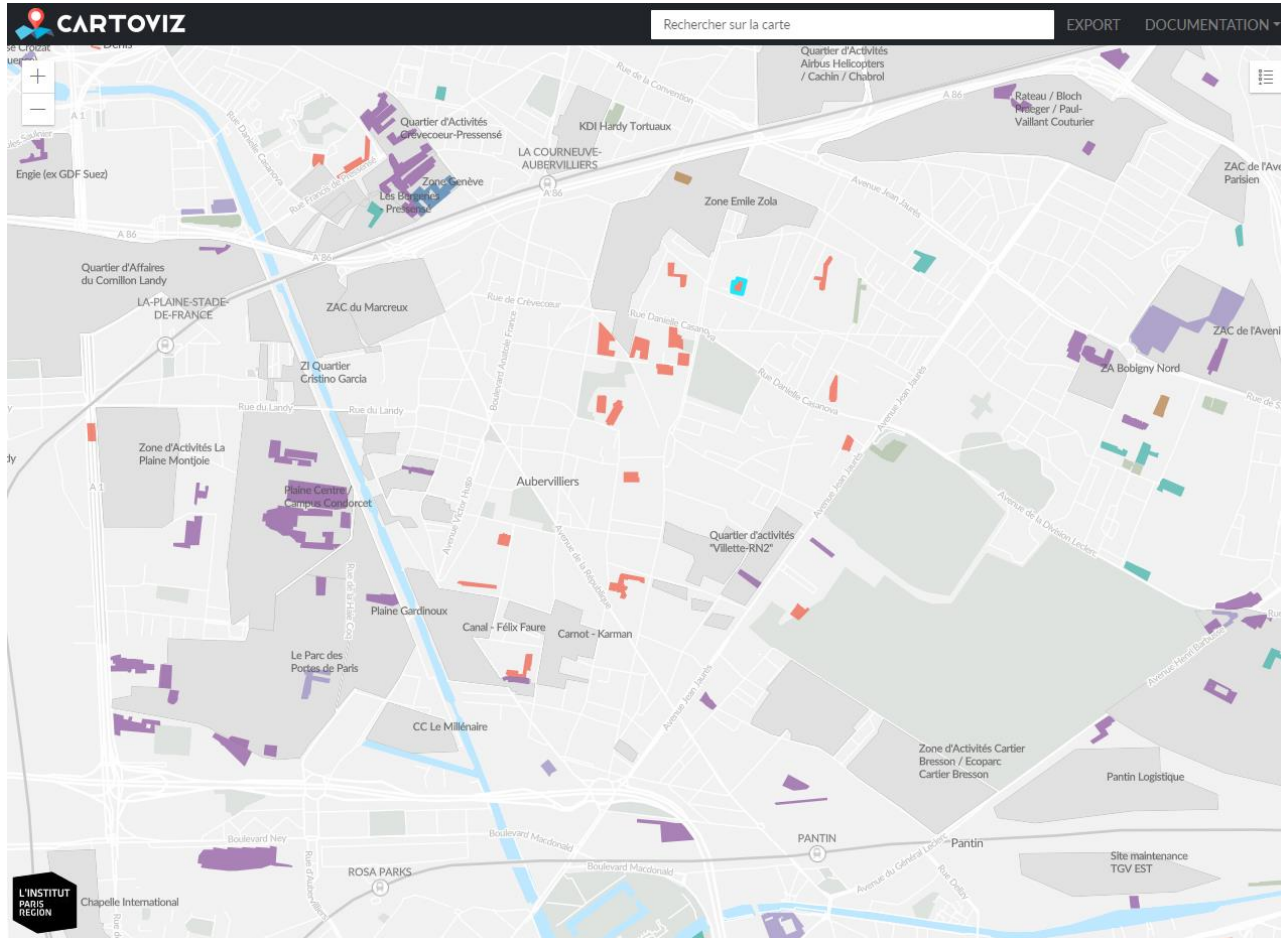


CARTOVIZ [ACCESSIBLE ICI](#)

Zoom sur les gisements des parkings



Zoom sur les gisements des parkings



GISEMENT SOLAIRE DES PARKINGS FRANCILIENS

Cet onglet présente le gisement solaire des parkings selon deux niveaux. Dans un premier temps apparaissent des zones de regroupements avec le nombre de parkings identifiés sur un même secteur, puis dans un deuxième temps apparaissent les contours des parkings en zoomant davantage.

En cliquant sur le parking souhaité, différents indicateurs s'affichent : les surfaces totale et utile en m², la production potentielle théorique en MWh, ainsi que la typologie et les caractéristiques du parking et les usages principaux des zones alentours.

SURFACE TOTALE DES PARKINGS

Entre m² et m²

USAGES DES PARKINGS

- | | |
|------------------------------------------------------------------------------------|-----------------------------------------------------------------------------------------------------|
| <input checked="" type="checkbox"/> Habitat | <input checked="" type="checkbox"/> Activités tertiaires |
| <input checked="" type="checkbox"/> Espaces ouverts naturels ou semi-naturel | <input checked="" type="checkbox"/> Activités économiques et industrielles et entrepôts logistiques |
| <input checked="" type="checkbox"/> Équipements recevant du public | <input checked="" type="checkbox"/> Emprises de transports |
| <input checked="" type="checkbox"/> Équipements pour eaux, assainissement, énergie | <input checked="" type="checkbox"/> Carrières, décharges et chantiers |

Appliquer

AUBERVILLIERS

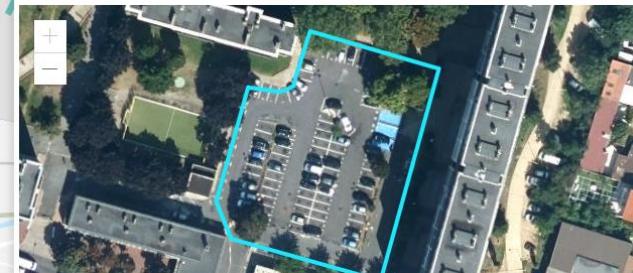
Surface du parking : 2 507 m²

Surface utile [⊙] : 1 975 m²

Production potentielle : 304 996 MWh/an

Usage 1 du parking : Habitat collectif

Usage 2 du parking : Espaces verts urbains



CARTOVIZ [ACCESSIBLE ICI](#)



LES GÉNÉRATEURS
Le réseau qui donne une **nouvelle énergie** à votre territoire
“... Île-de-France...”



LES GÉNÉRATEURS

Le réseau qui donne une **nouvelle énergie** à votre territoire

“... Île-de-France...”

Focus sur d'autres aides et
outils proposés en Île-de-France

-

Région Île-de-France

Aylce MORLET





LES GÉNÉRATEURS

Le réseau qui donne une **nouvelle énergie** à votre territoire

“... Île-de-France...”

Focus sur d'autres aides et
outils proposés en Île-de-France

-

Métropole du Grand Paris

Guillaume CLOUARD





LES GÉNÉRATEURS

Le réseau qui donne une **nouvelle énergie** à votre territoire

— “... Île-de-France...” —

Focus sur d'autres aides et outils proposés en Île-de-France

-

DRIEAT

Axel BENOIST



Autres ressources/aides/outils en Île-de-France

- AREC – Note rapide sur le développement des EnR&R à l’épreuve du ZAN [disponible ici](#)
- ROSE – Données locales sur l’énergie et les gaz à effet de serre via l’outil ENERGIF [disponible ici](#)
- ADEME – Fiches thématiques sur les filières d’énergies renouvelables [disponible ici](#)
- DRIEAT – Cartographie régionale des zones potentiellement favorables à l’éolien [disponible ici](#)
- AMORCE - Accèl'EnR : Réalisez un dimensionnement cohérent de vos zones d'accélération des ENR [disponible ici](#)
- Ministère de la transition écologique – Planification des EnR : Guide à destination des élus [disponible ici](#)
- Informations sur les réseaux de transport et de distribution sur la [plateforme ODRÉ](#) et sur le [portail collectivités d'ENEDIS](#)





LES GÉNÉRATEURS

Le réseau qui donne une **nouvelle énergie** à votre territoire

“... Île-de-France...”

Merci à tous pour votre attention

Questions / Réponses

-

Retrouvez toutes les informations sur
Les Générateurs Île-de-France sur notre **page dédiée** :
<https://www.arec-idf.fr/nos-reseaux/les-generateurs-franciliens/>

Et directement **par e-mail** :
lesgenerateursidf@institutparisregion.fr

