

France Chaleur Urbaine



Copropriétaire, conseil syndical

Professionnels

Collectivité, exploitant

Cartographie

Aller plus loin

Nous contacter

Rechercher une adresse



Réseaux de chaleur et de froid

Cliquez sur un réseau pour connaître ses caractéristiques

- Réseaux de chaleur classés
- Réseaux de chaleur non classés
(tracé ou cercle au centre de la commune si tracé non disponible)
- Périmètres de développement prioritaire des réseaux classés
- Réseaux de chaleur en construction
(tracé ou zone si tracé non disponible)
- Réseaux de froid

Contribuer

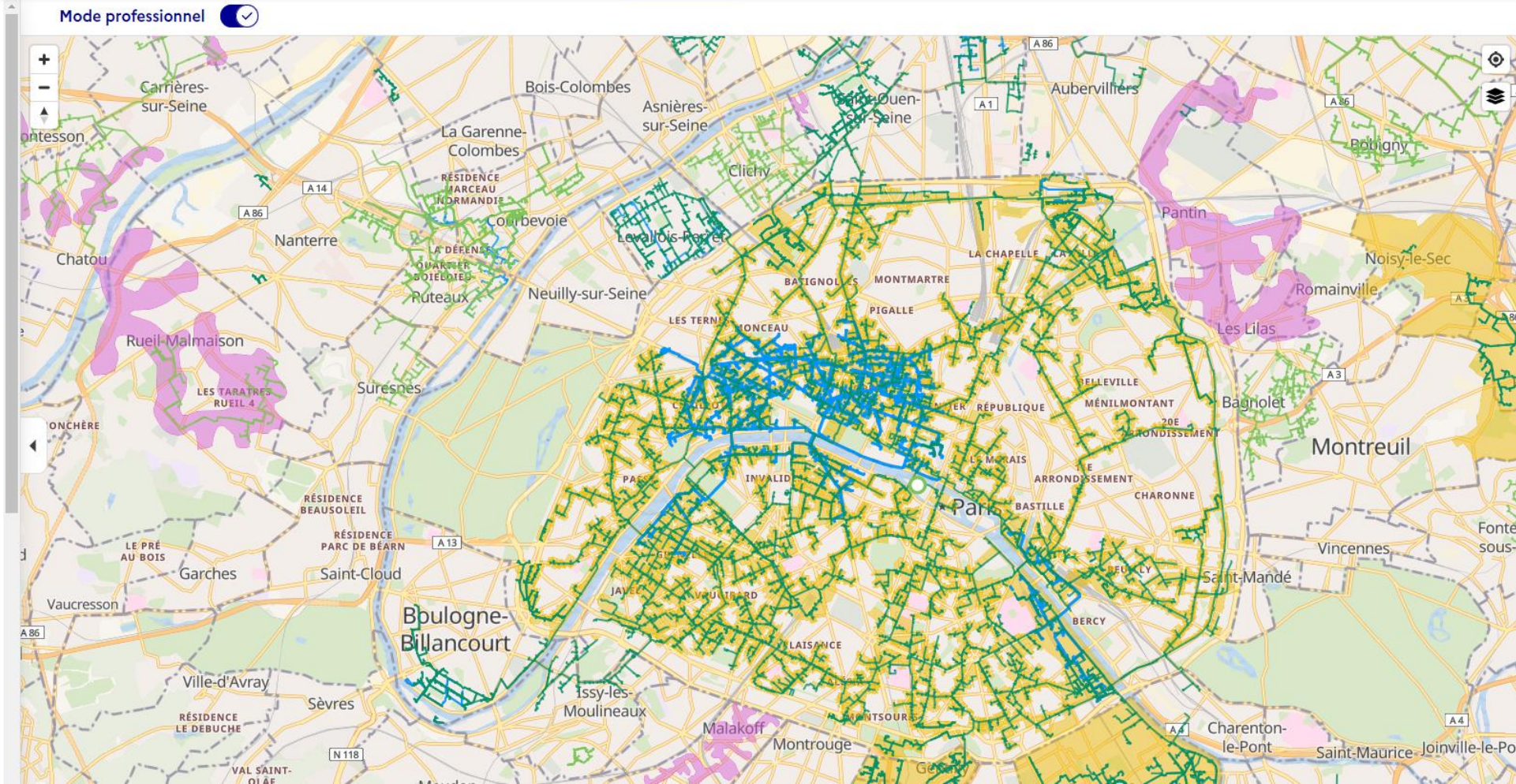
Télécharger les tracés

- Demandes de raccordement sur France Chaleur Urbaine

Consommations globales de gaz

- Logements (tous types)
- Tertiaire
- Industrie

Niveau de consommation de gaz (MWh/an)



<https://france-chaleur-urbaine.beta.gouv.fr/>

Batistato



BATISTATO

Un outil pour connaître le parc bâti des territoires d'Ile-de-France

Contact

Portrait de territoire Cartographie Méthodologie Contexte Ressources complémentaires FAQ

68%

de la consommation d'énergie francilienne actuelle concerne le bâtiment résidentiel et tertiaire

Source: Modélisation harmonisée par Airparif pour le ROSE, millésime 2019/ Traitements: DRIEAT

25%

des surfaces de bâtiments concernés par le décret éco-énergie tertiaire sont en Ile-de-France

Source: base éco-énergie tertiaire, CEREMA, millésime 2021/ Traitements: DRIEAT

55%

des logements locatifs privés d'Ile-de-France classés en E, F ou G

Source : Note rapide de l'Institut Paris Région n° 957

71%

du parc de logements d'Ile de France construit avant 1990

Source : Batistato

Choix du territoire :

Essonne

Sélectionner ce territoire : Essonne

Objectif de Batistato

BATISTATO est un outil permettant de visualiser simplement la constitution des parcs de bâtiments résidentiels et tertiaires des territoires franciliens ainsi que leurs consommations énergétiques associées.

Il met à disposition des données agrégées, brutes ou sous forme de graphiques et permet des comparaisons entre territoires.

Cet outil a pour objectif de faciliter la prise de décision locale et de participer à l'accélération et à la massification de la rénovation énergétique à l'échelle francilienne.

Qui : DRIEAT Ile-de-France

Pour qui : Acteurs territoriaux franciliens

Quand : mise à disposition de données mises à jour annuellement

Où : Ile-de-France

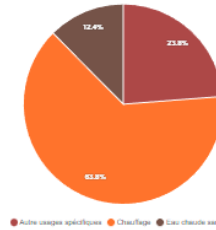
Quoi : outil de datavisualisation numérique statistique, service public

Comment : description des parcs résidentiels et tertiaires et des consommations énergétiques associées

Pourquoi : facilitation, accélération et massification de la rénovation énergétique en Ile-de-France

Consommation d'énergie finale en MWh selon les usages

Consommation d'énergie finale (MWh) selon les usages
Source: Modélisation harmonisée de Airparif pour le ROSE, millésime 2019



Pour en savoir plus Afficher les données

Emission de gaz à effet de serre du résidentiel :

1 304,4 kteq.CO2/an

(émission directes (Scope 1, hors production d'énergie) et indirectes (Scope 2), périmètre PCAET)

Quantité d'énergie consommée pour le chauffage des logements par source d'énergie finale (en MWh d'énergie finale)

La consommation de chauffage étant la principale consommation d'énergie du secteur résidentiel, les graphiques suivant font un focus uniquement sur le chauffage.

Quantité d'énergie consommée pour le chauffage des logements par source d'énergie finale (en MWh d'énergie finale)

Traitements DRIEAT, d'après la modélisation harmonisée de Airparif pour le Réseau d'Observation Statistique de l'Énergie (ROSE), <https://www.iledefrance.gouv.fr/energie/observatoire-energie>, en MWh d'énergie finale, millésime 2019



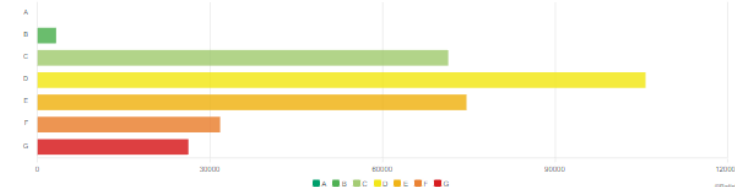
Pour en savoir plus Afficher les données

Performance énergétique

Général

Modélisation de la répartition des logements par classe de DPE

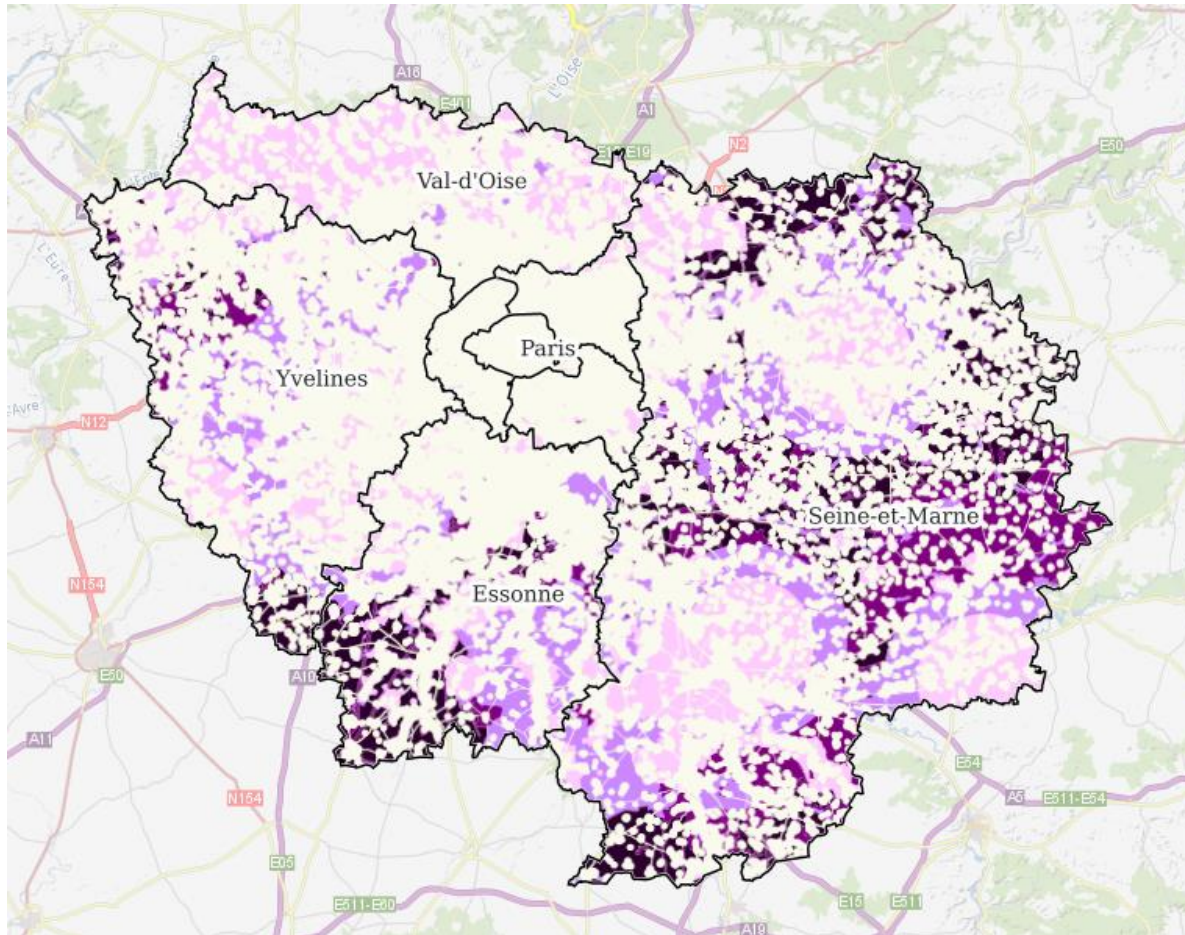
Source: INSEE, CS18, millésime 2023/01 / Traitements: DRIEAT



Pour en savoir plus Afficher les données

- Chiffres clés
- Aperçu géographique
- Logement
 - Description du parc bâti
 - Général
 - Focus : Individuel Privé
 - Focus : Collectif privé
 - Focus : Parc social
 - Consommations d'énergie
 - Général
 - Focus : Chauffage
 - Performance énergétique
 - Général
- Tertiaire
 - Description du parc bâti
 - Général
 - Eco-énergie tertiaire
 - Consommations d'énergie

Cartographie des zones favorables au développement éolien



- 👁 Département
-
- 📍 Commune
- 👁 Statut éolien
- 👁 Enjeu 0 : réhabilitaires
- 👁 Enjeu 1 : avec de forts enjeux avérés
- 👁 Enjeu 2 : favorables sous réserve de la prise en compte d'enjeux
- 👁 Enjeu 3 : favorables sous réserve de la prise en compte d'enjeux locaux
- 👁 Enjeu 4 : zones de moindres contraintes

Guide d'élaboration des ENR



Direction régionale et interdépartementale
de l'environnement, de l'aménagement
et des transports d'Île-de-France

Guide d'accompagnement pour l'élaboration des zones d'accélération des énergies renouvelables en Île-de-France



<https://www.driat.ile-de-france.developpement-durable.gouv.fr/guide-d-accompagnement-a-l-elaboration-des-zones-d-a12823.html>

Foire aux questions

Foire aux questions sur la loi dites "APER" et sur les "zones d'accélération des énergies renouvelables"

Publié le 16/10/2023 | Mis à jour le 24/11/2023



Dans le cadre de l'article 15 de la loi d'accélération de la production des énergies renouvelables, dites "APER", les communes doivent définir des "zones d'accélération des énergies renouvelables" ou ZAENR. Ces dernières, jugées préférentielles et prioritaires pour le développement des énergies renouvelables, doivent permettre de répondre aux objectifs fixés par la programmation pluriannuelle de l'énergie.

Même si être situé dans une ZAENR ne rend pas obligatoire le développement de projet d'ENR, ce dispositif devrait néanmoins inciter les porteurs de projet à s'y diriger, et cela, pour plusieurs raisons. La première est qu'elles témoignent d'une volonté politique et d'une désirabilité locale du projet d'énergie renouvelable. Deuxièmement, car les porteurs de projet s'implantant sur ces zones bénéficieront d'avantages financiers mis en place par le Gouvernement. De fait, cela permettra aux zones d'accélération d'être attractives économiquement et de compenser des conditions climatiques éventuellement moins avantageuses.

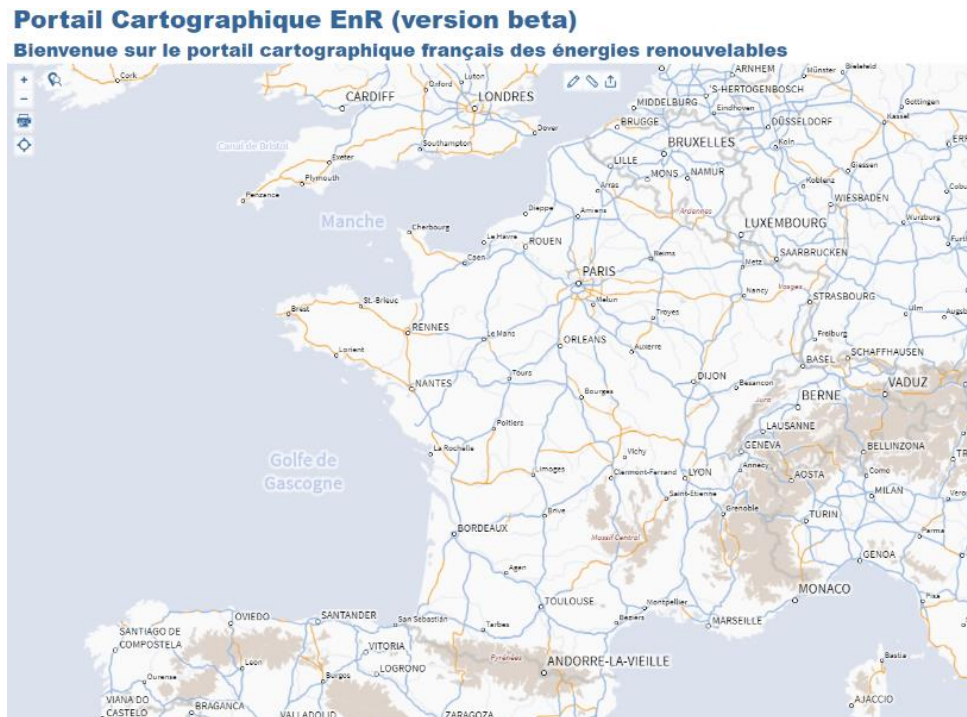
Vous pouvez retrouver toutes les informations nécessaires sur les "zones d'accélération des énergies renouvelables" ainsi qu'un guide d'accompagnement à l'élaboration de ces zones dans l'article suivant : <https://www.DRIAT.ile-de-france.de...>

- | | |
|--|---|
| Quel est l'intérêt de développer des ZAENR sur le territoire de sa commune ? | + |
| Que se passe-t-il si je ne définis pas de ZAENR sur ma commune? | + |

<https://www.driat.ile-de-france.developpement-durable.gouv.fr/foire-aux-questions-sur-la-loi-dites-aper-et-sur-a12824.html>

Portail ENR V2 (IGN et CEREMA)

Expertise Territoire



<https://www.driat.ile-de-france.developpement-durable.gouv.fr/guide-d-accompagnement-a-l-elaboration-des-zones-d-a12823.html>



https://www.expertises-territoires.fr/jcms/jca_5504/fr/domaines-d-interet