
ÉCONOMIE CIRCULAIRE ET PARCS NATURELS RÉGIONAUX

APPROCHE ASCENDANTE DU MÉTABOLISME DES PNR

Présentation des premiers résultats/ 7 février 2023

Léo Mariasine/ Département Environnement Urbain et Rural



Crédit : Maximilian Gawlik



Rappel de la démarche



4 PNR labellisés, 1 en création

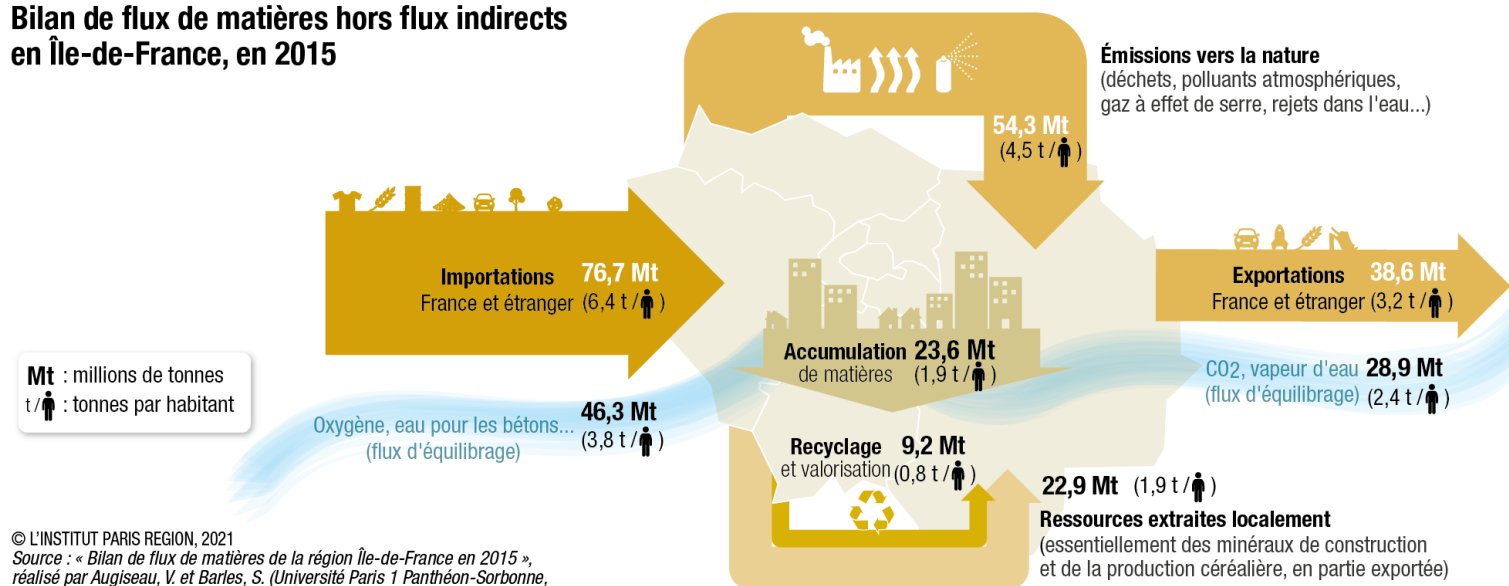
- 25 % des communes
- 3,5 % de la population francilienne
- 27% du territoire

Rappel de la démarche

Extrait du programme partenarial prévisionnel 2022, étude du métabolisme territorial dans les PNR franciliens

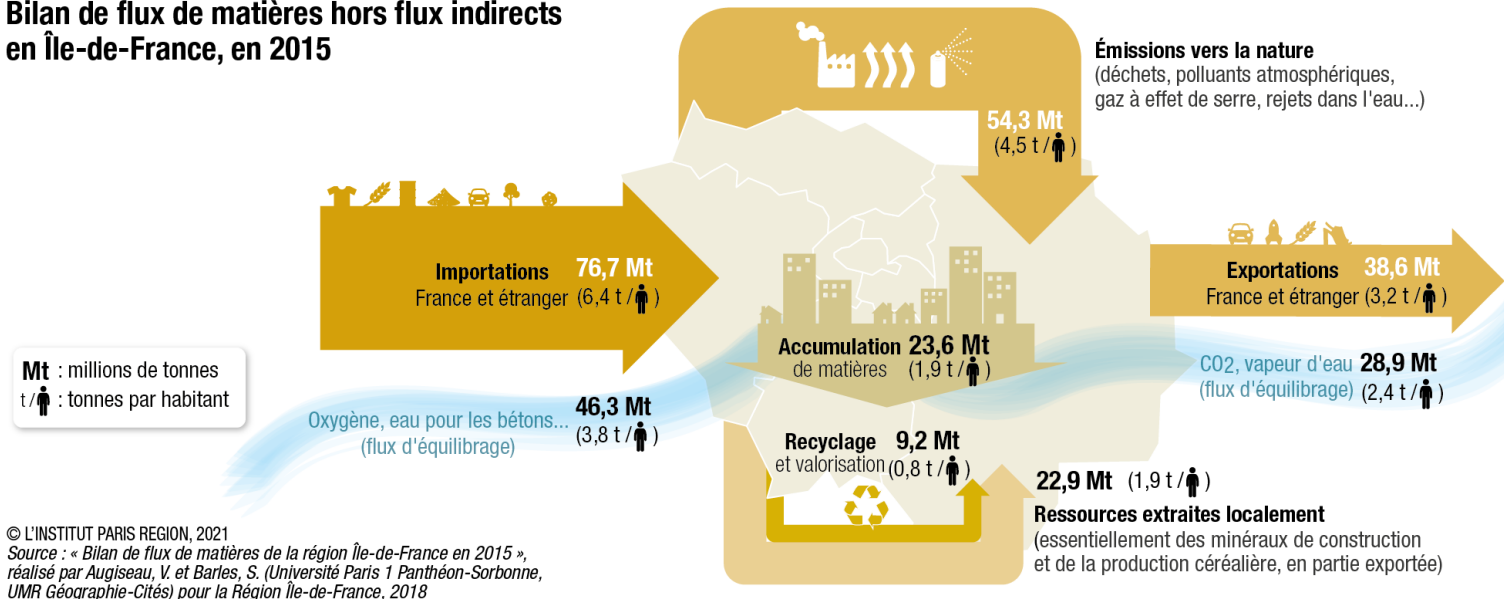
Dans le cadre de l'inter-parcs et de la mise en œuvre de la Stratégie régionale en faveur de l'économie circulaire (SREC), L'Institut conduira une étude expérimentale d'approche du métabolisme territorial sur les territoires ruraux franciliens, en dégagant une vision sur chaque territoire de PNR (...) en mettant en avant l'exemplarité des PNR.

Bilan de flux de matières hors flux indirects en Île-de-France, en 2015



Une méthodologie inédite

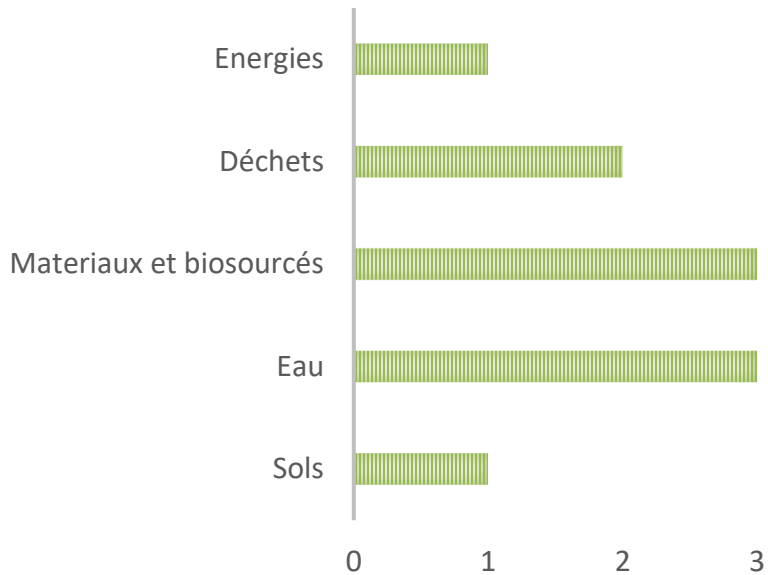
Bilan de flux de matières hors flux indirects en Île-de-France, en 2015



- Une vision partielle du métabolisme
- Une fiabilité des données qui décroît avec le changement d'échelle : une difficulté à reproduire la méthode Eurostat 2001 à l'échelon des PNR
- L'enjeu de la boîte noire

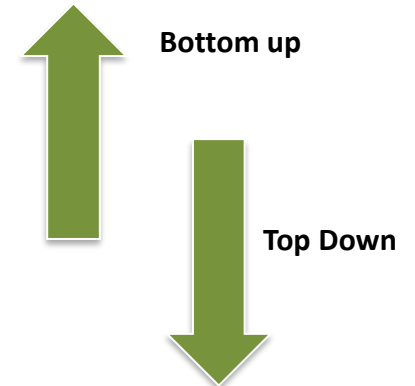
« L'inconvénient majeur de cette méthode est la présence de la boîte noire : sans savoir comment les flux circulent au sein d'un territoire, il est difficile de proposer des actions concrètes pour améliorer leur valorisation ». (Morris, 2016)

Une méthodologie inédite



Crédit : Cécile Mauclair

- Sélectionner une ou deux ressources stratégiques : bois, chanvre, paille
- Développer une approche ascendante du métabolisme des Parcs naturels régionaux

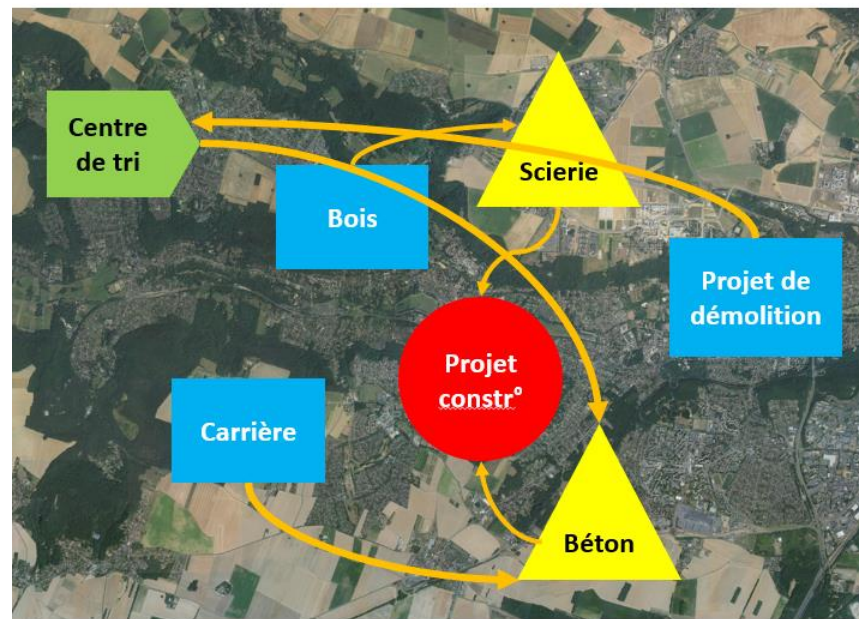


Une méthodologie inédite

- Sélectionner une ou deux ressources stratégiques
- Développer une approche ascendante du métabolisme des Parcs naturels régionaux



Crédit : Jeanne Rouillard



L'atelier du 8 mars 2022

Une fois les ressources sélectionnées, développer une approche « sensible » du métabolisme des Parcs.



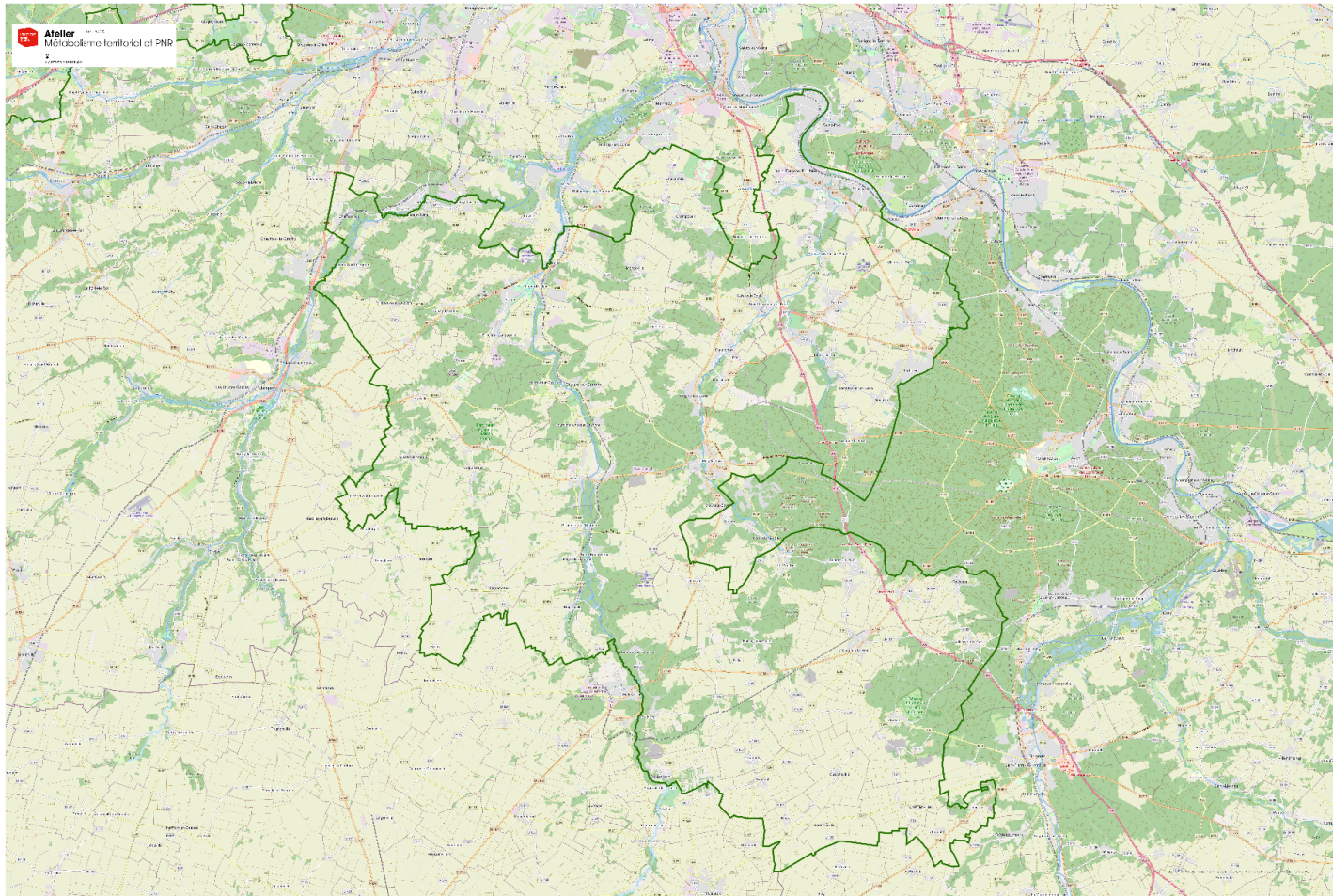
Crédit : Jeanne Rouillard


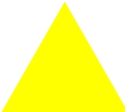
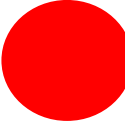



Crédit : Jeanne Rouillard

L'atelier du 8 mars 2022

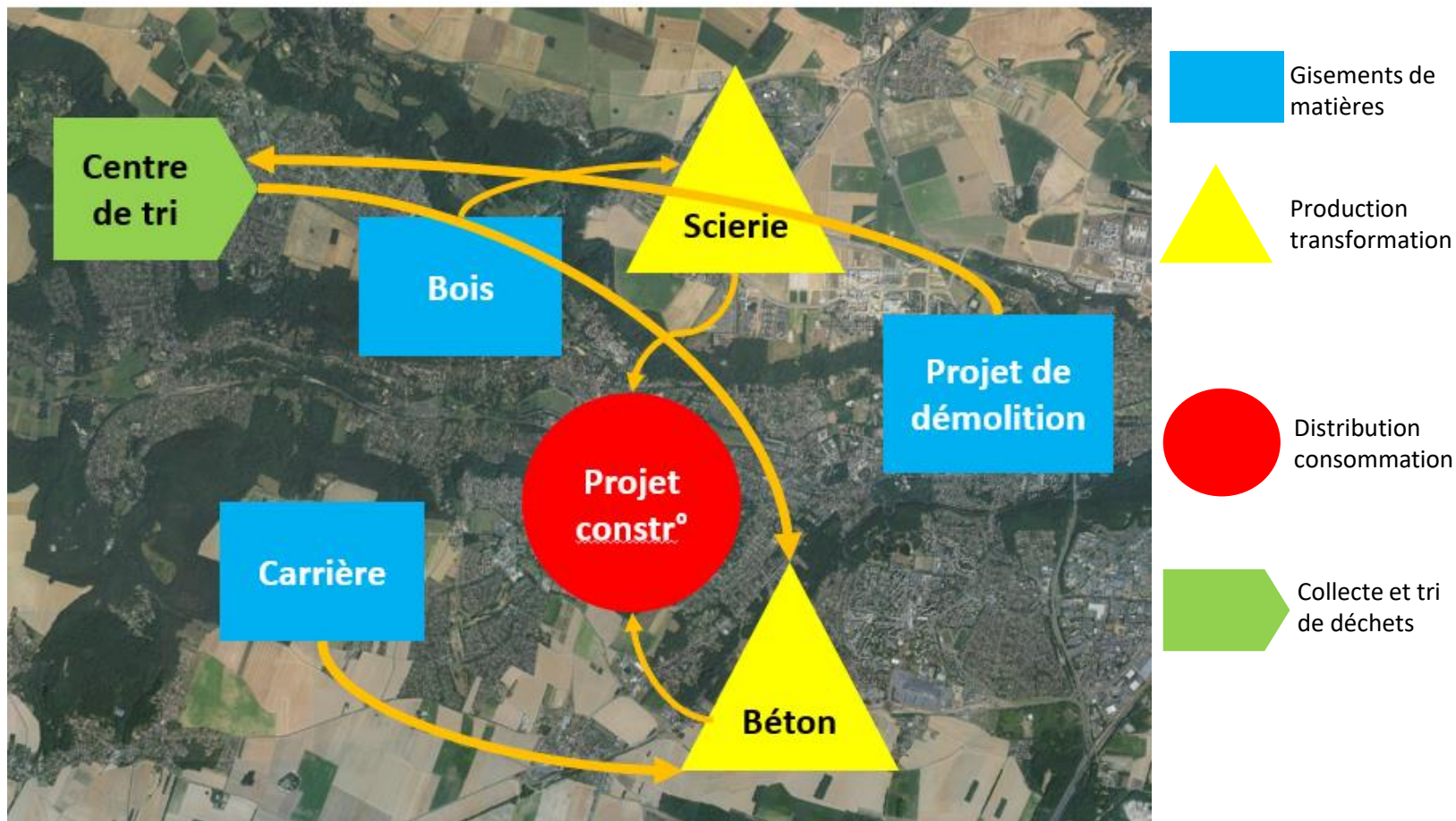
À partir d'un fond de carte, penser les lieux du métabolisme



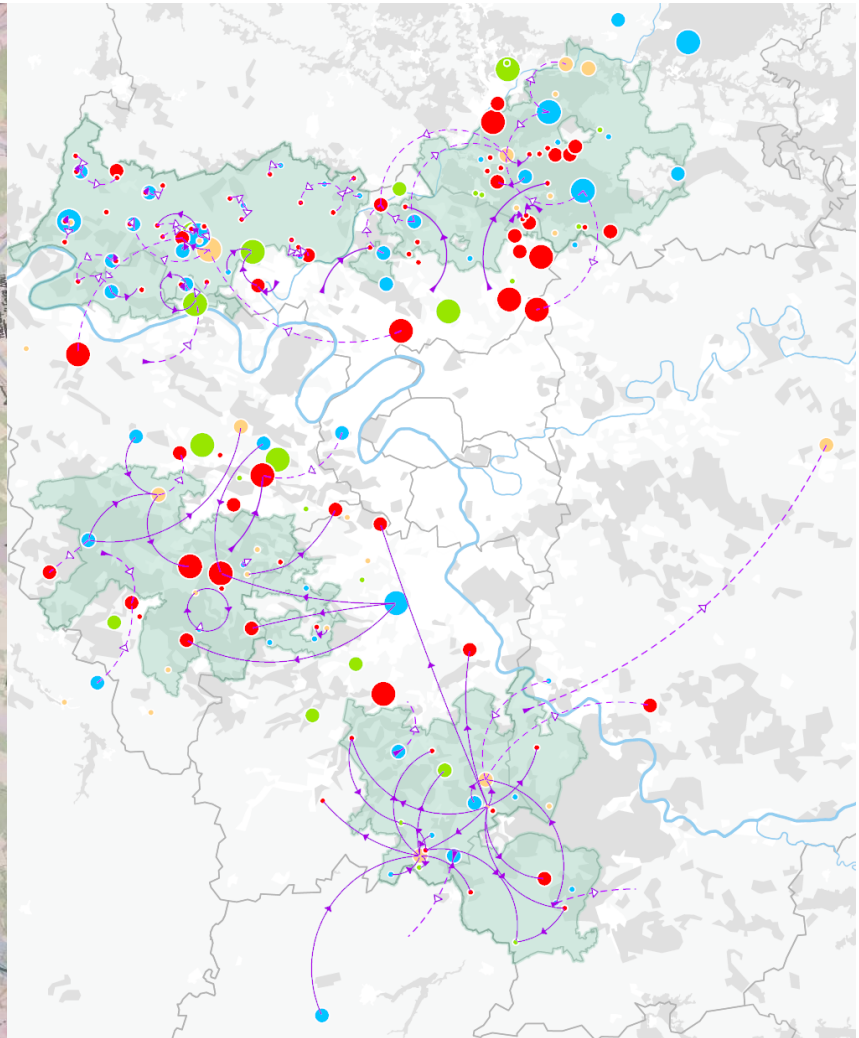
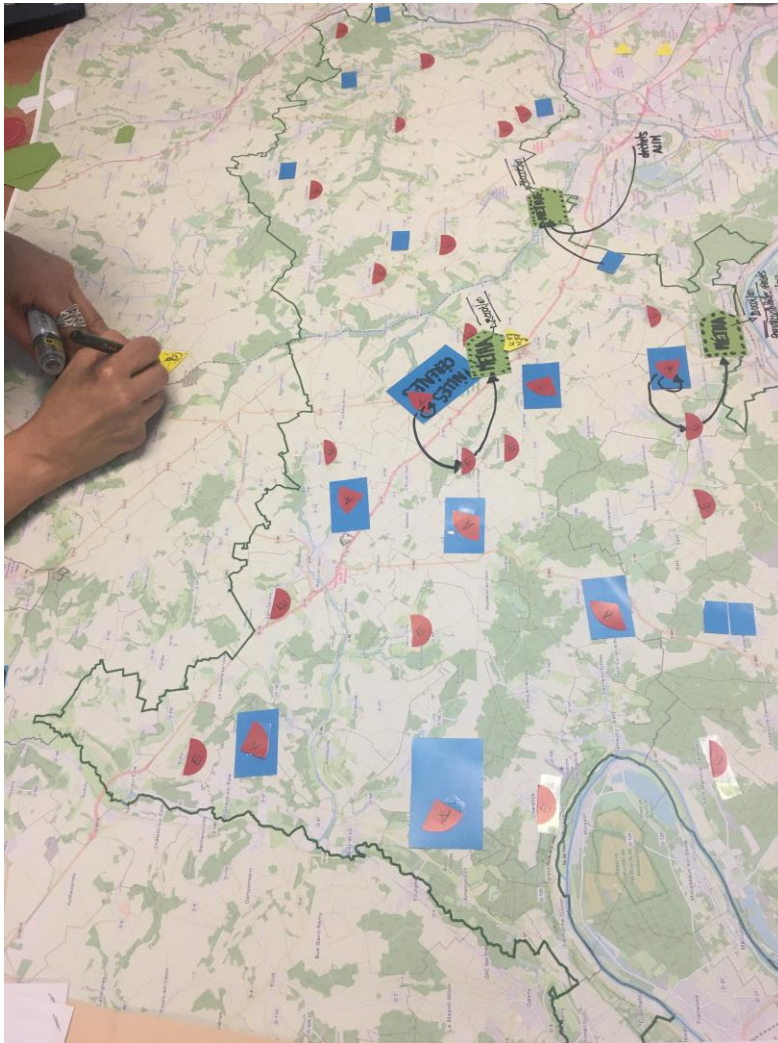
-  Gisements de matières
-  Production transformation
-  Distribution consommation
-  Collecte et tri de déchets

L'atelier du 8 mars 2022

À partir d'un fond de carte, penser les lieux du métabolisme



Premières observations



Crédit : Jeanne Rouillard

Gisement de ressources



Crédit : Cécile Mauclair

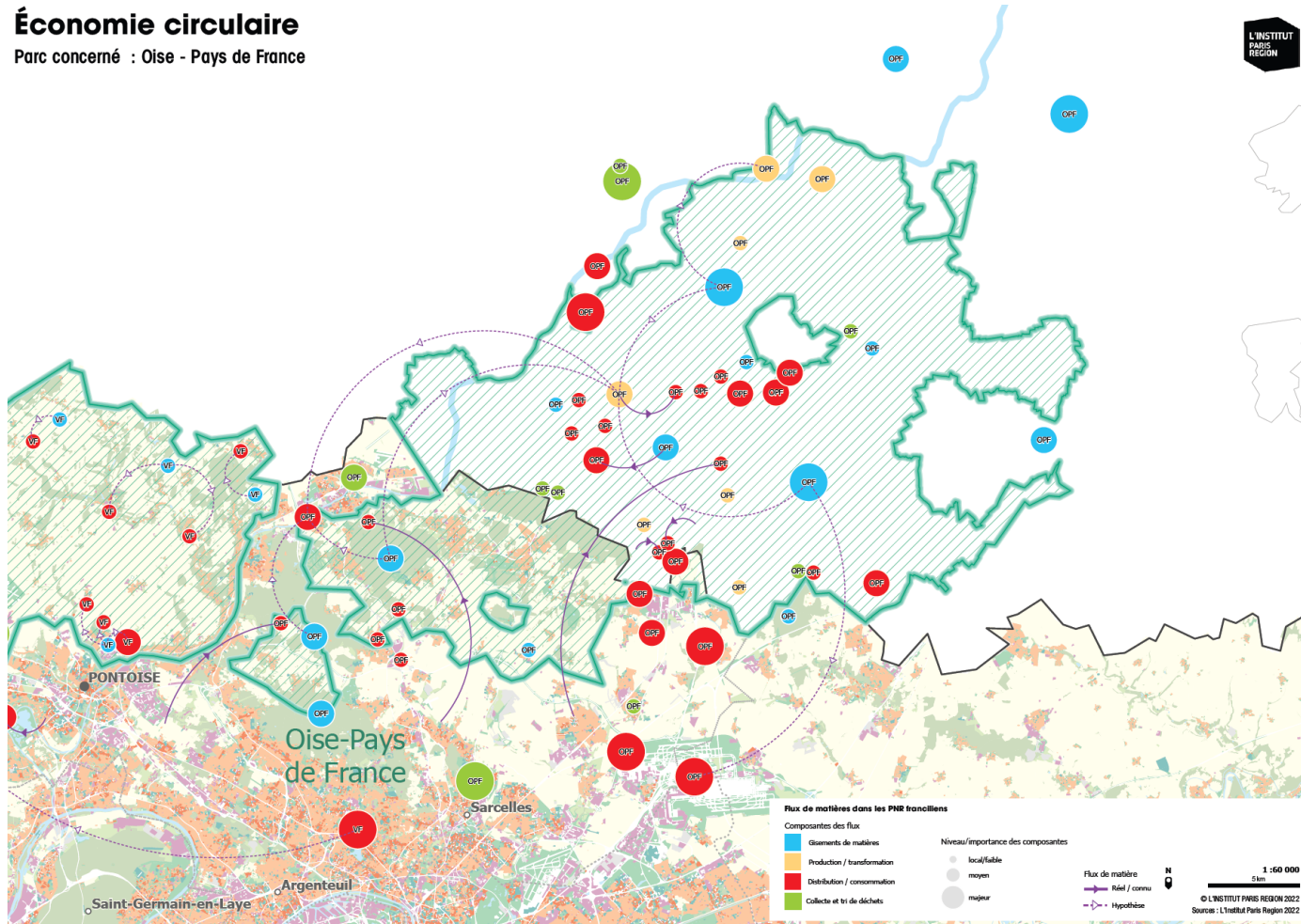
D'importants gisements de ressources identifiés...

Bois : la ressource est abondante et son exploitation se concentre principalement dans les grandes forêts publiques des PNR, qui présentent une relative diversité d'essences d'arbres feuillus.

Chanvre : un gisement localisé chez les producteurs de céréales, qui ont contractualisé avec la chanvrière.

Paille : des zones de production céréalières bien identifiées et cartographiées.

Économie circulaire Parc concerné : Oise - Pays de France



... Pour un accès parfois limité

Bois : l'accès aux ressources rendu difficile par le morcellement des forêts, la multiplicité des propriétaires privés constituant un frein à l'exploitation du bois. Le bois de feuillu, ressource majoritaire sur le territoire, n'est pas le plus adapté au secteur de la construction

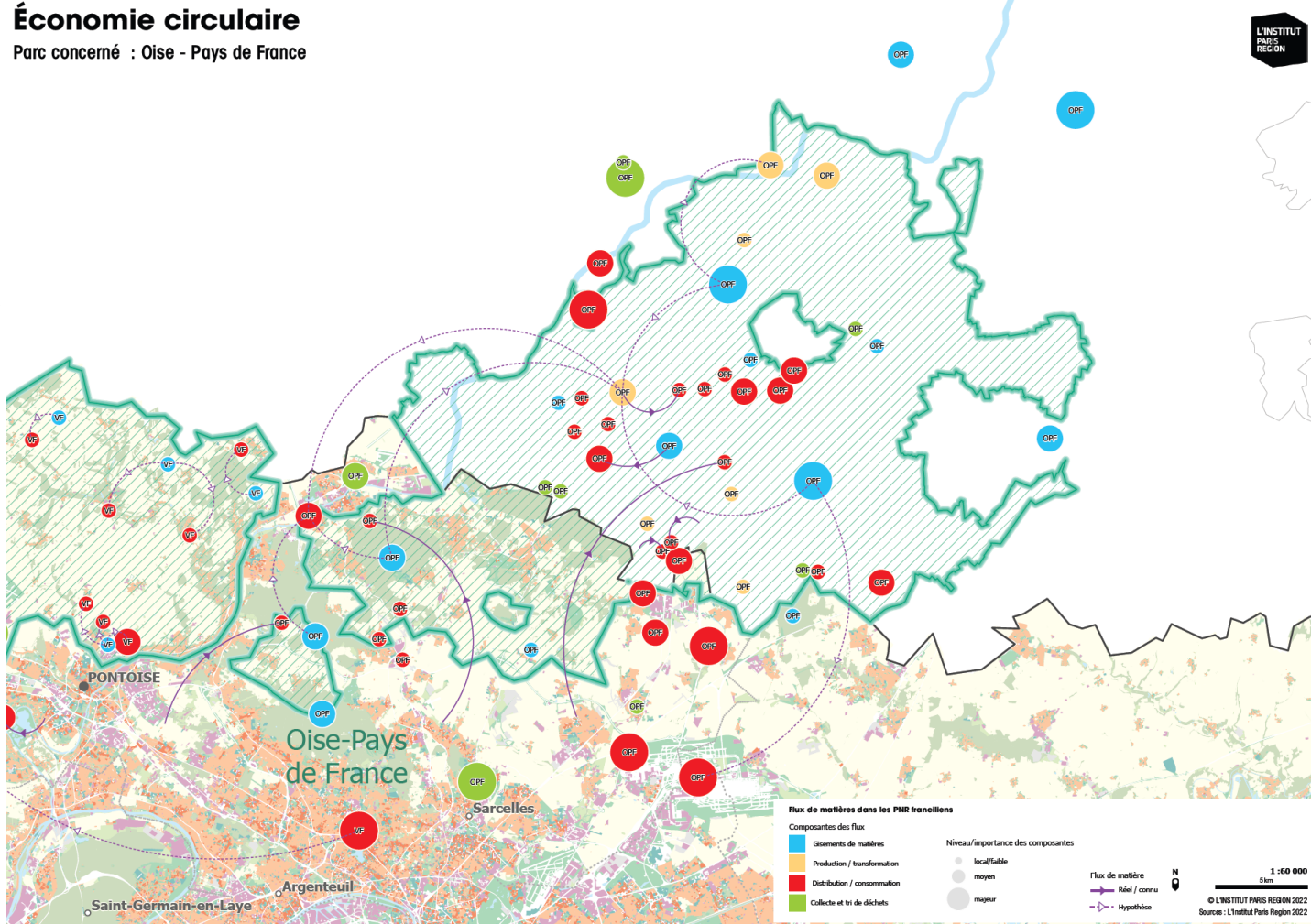
Bois : une vision encore partielle des gisements - d'autres espaces potentiels de ressources sont à considérer (les grands domaines, les peupleraies, les forêts privées)

Bois : les usages directs de la forêt (usage récréatif, chasse, apiculture) peuvent entrer en conflit d'usage avec les fonctions productives

Paille : des gisements locaux encore mal estimés

Économie circulaire

Parc concerné : Oise - Pays de France



Production et transformation



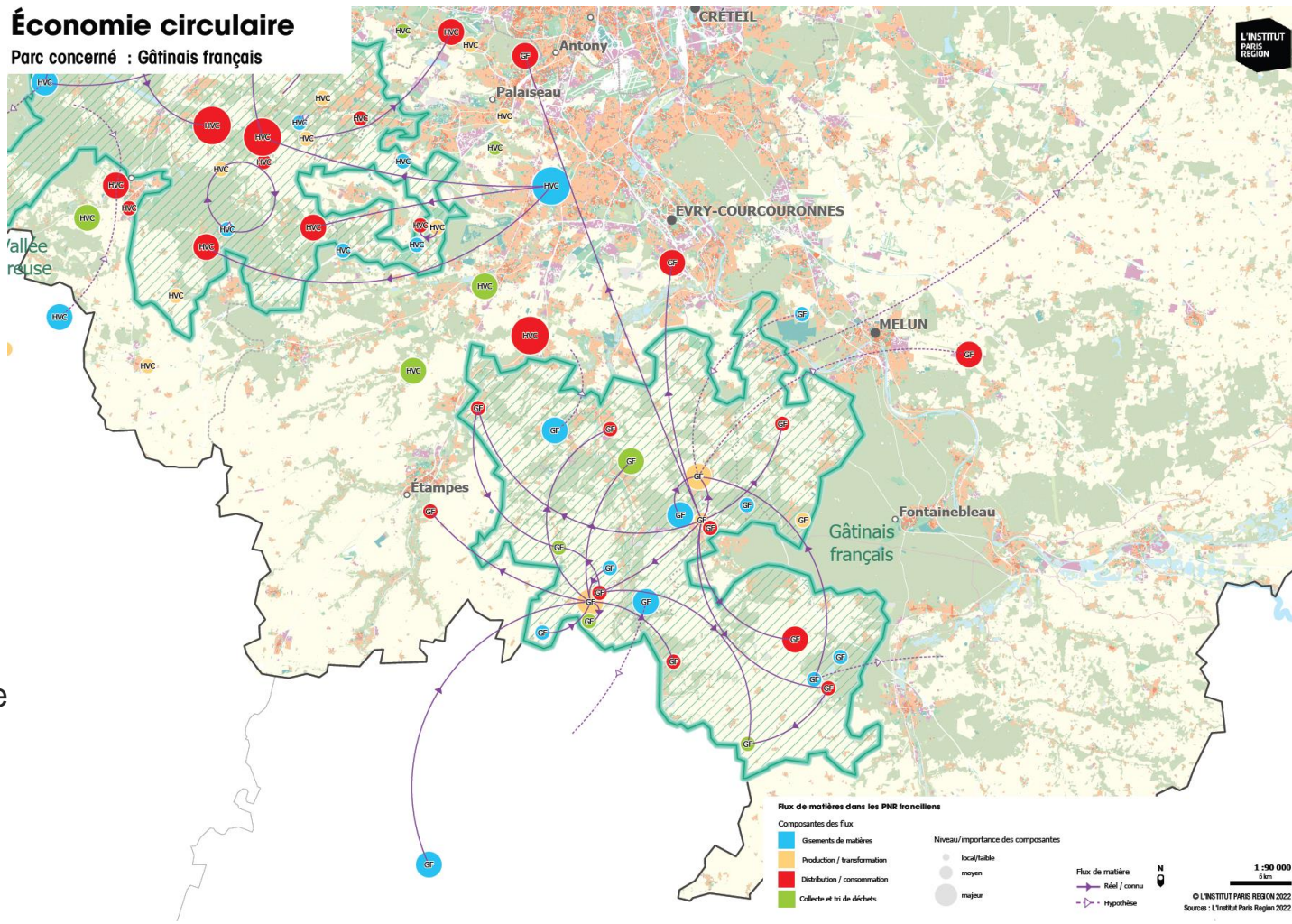
Crédit : Cécile Mauclair

Production et transformation : des éléments de filière pour le bois et le chanvre

Bois : identification de quelques unités de première transformation (scieries, productions de granulés et de bois de chauffage), un éventail encore mal connu pour la seconde transformation.

Chanvre : la chanvrière Gâtichanvre sur le territoire du PNR du Gâtinais français

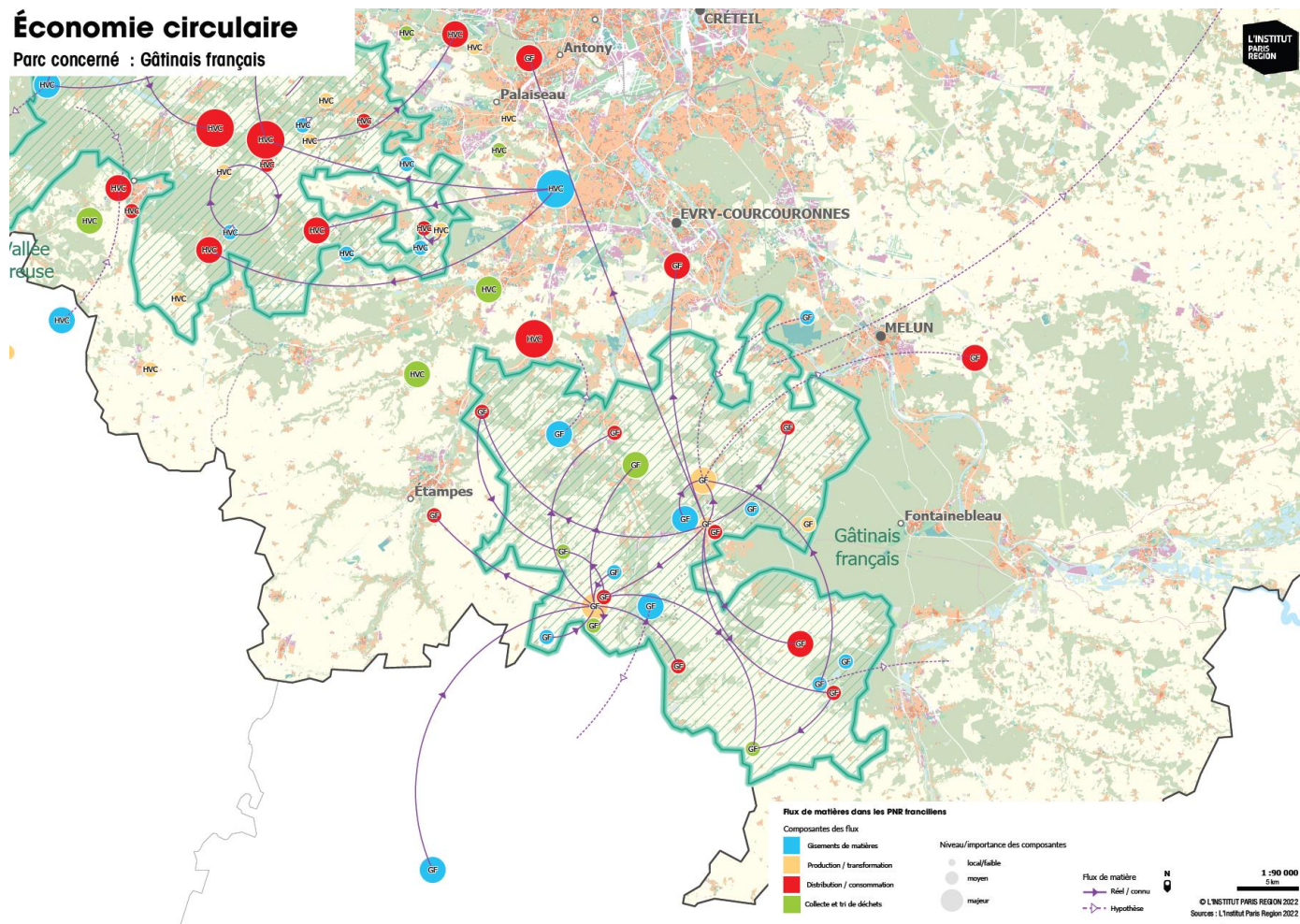
Paille : il n'existe pas à ce jour de presse (collective ou mutualisée) pouvant permettre la réalisation de petites bottes de paille pour un usage en construction.



Des interactions peu identifiées

Si une partie des composantes des filières est présente, il est difficile de déterminer :

- Dans quelle mesure il existe des interactions locales entre ces composantes
- Si les espaces de ressources interagissent avec les lieux de transformation et de valorisation
- Si les lieux de transformation et de valorisation fournissent les matériaux aux espaces de consommation/distribution



Distribution et consommation



Crédit : Maximilian Gawlik

Une grande diversité de sites de distribution et consommation

Bois, paille, chanvre : les projets de construction, de rénovation et de réhabilitation constituent des exutoires potentiels pour les matériaux biosourcés.

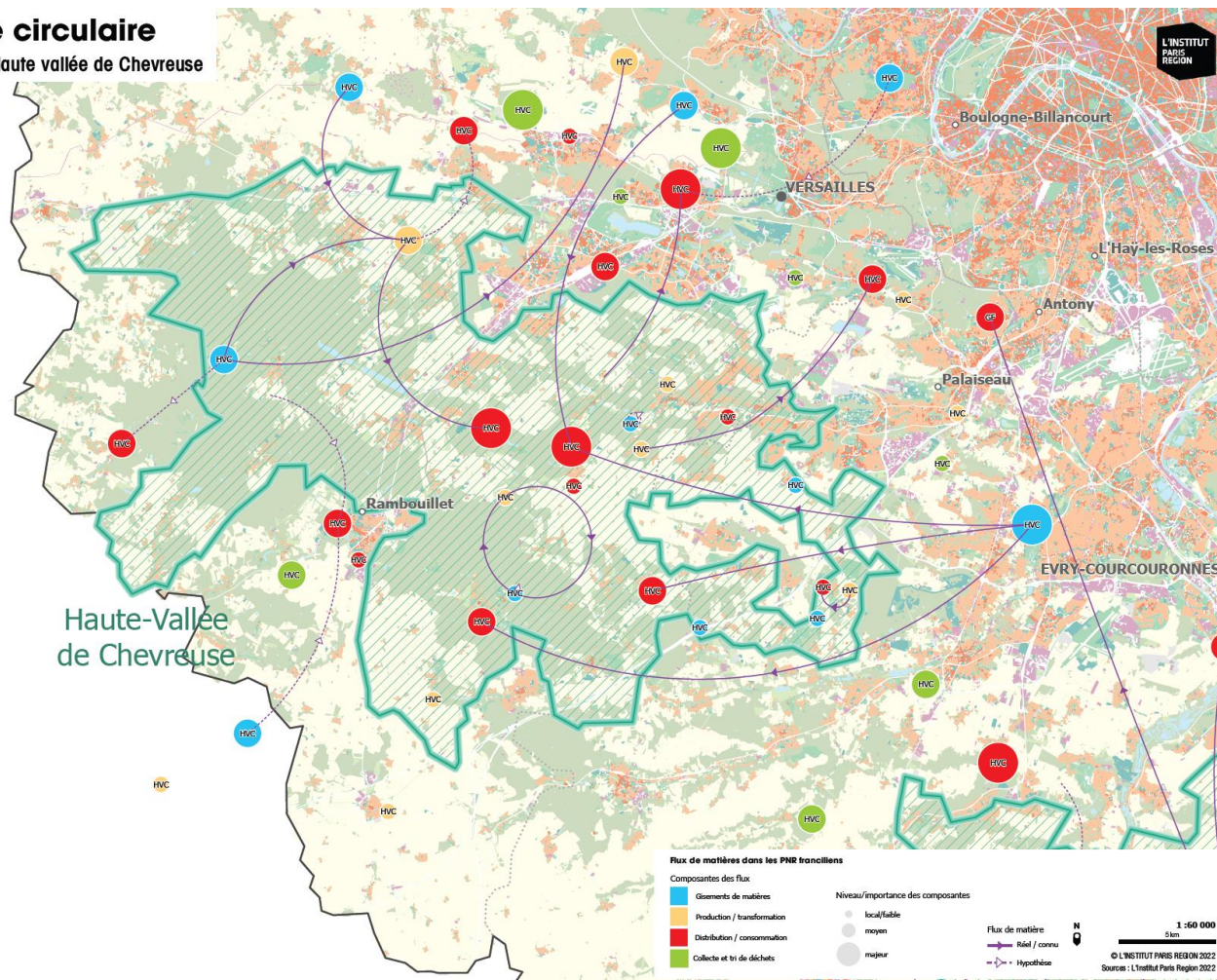
Bois : les pôles logistiques, les plateformes Amazon, les imprimeries constituent également des lieux importants de consommation de cartons et papiers (issus de la trituration du bois). Un projet d'écologie industrielle est envisagé à Senlis autour de la valorisation des gisements de papiers-cartons.

Bois : Les chaufferies constituent d'importants consommateurs de bois.

Bois, paille, chanvre : les infrastructures de distribution de matériaux, pour les particuliers et les professionnels sont relativement nombreuses sur le territoire (Point P, Raboni, Leroy Merlin, Truffaut, etc.)

Économie circulaire

Parc concerné : Haute vallée de Chevreuse



Des flux mal connus

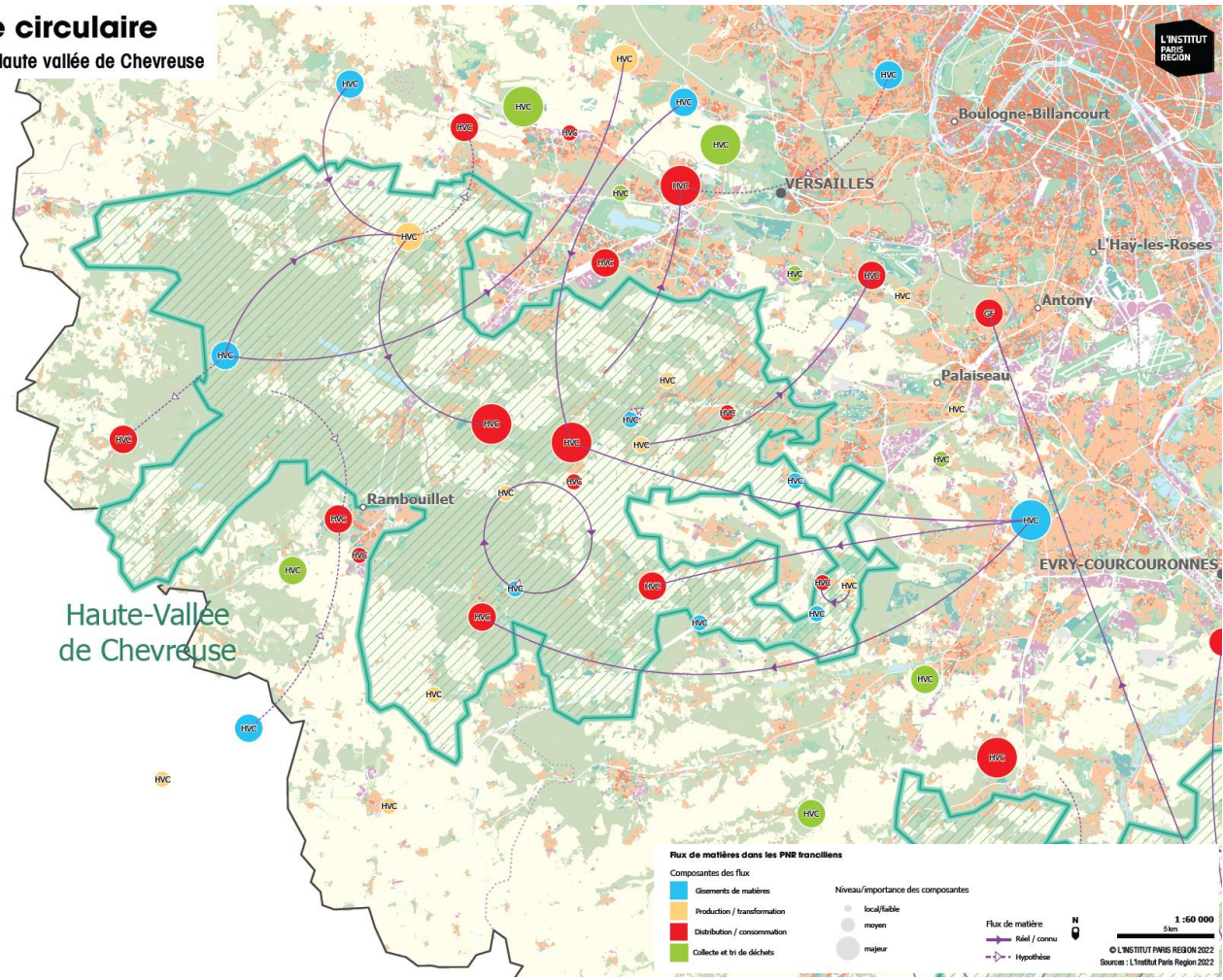
Bois : une difficile qualification de la consommation. Si les Parcs pensent qu'une partie du bois est valorisée localement, il est très difficile de savoir par qui et dans quelle quantité.

Paille : probablement en grande partie produite et consommée localement par les agriculteurs

Chanvre : l'enjeu est de savoir dans quelle mesure le chanvre mobilisé par les entreprises locales ou proches provient de la chanvrière, et dans quelle mesure les matériaux créés sont destinés aux aménagements locaux.

Économie circulaire

Parc concerné : Haute vallée de Chevreuse



Collecte et tri des déchets



Crédit : Erwan Cordeau

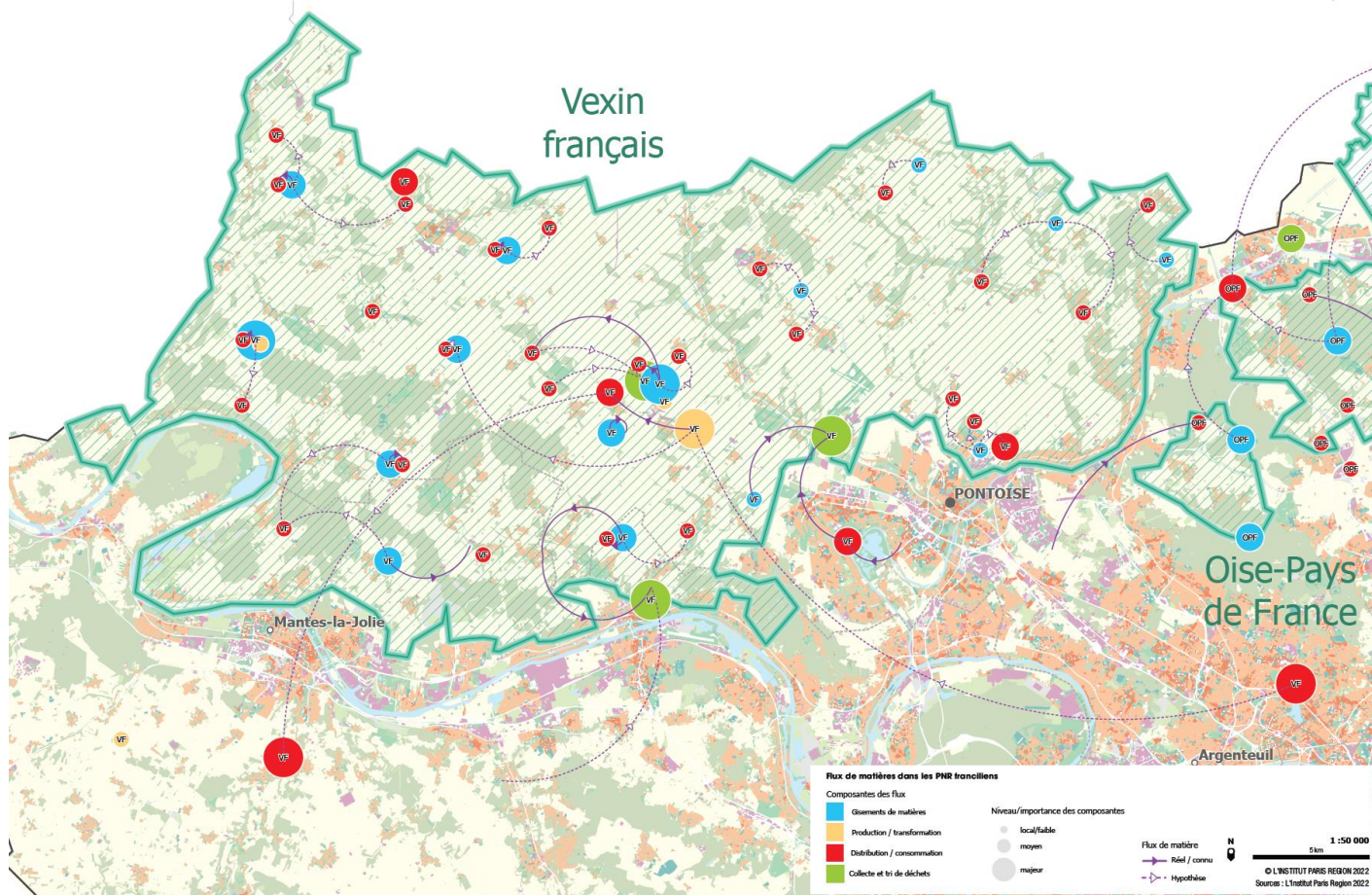
Des acteurs peu identifiés à l'aval des flux

Les acteurs en charge de la gestion des déchets biosourcés demeurent relativement inconnus.

Si des infrastructures de collecte et de tri des déchets sont situées dans les Parcs et/ou à proximité des PNR, il est difficile de savoir dans quelle mesure ces infrastructures prennent en charge des déchets issus de filières biosourcées.

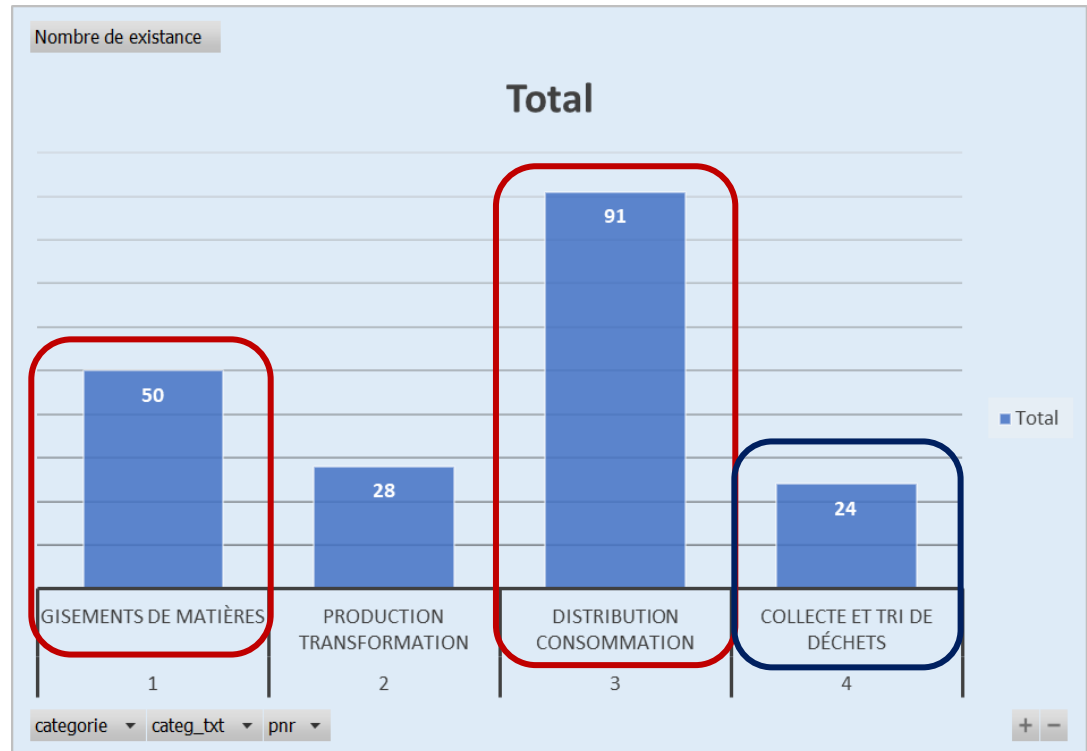
Économie circulaire

Parc concerné : Vexin français



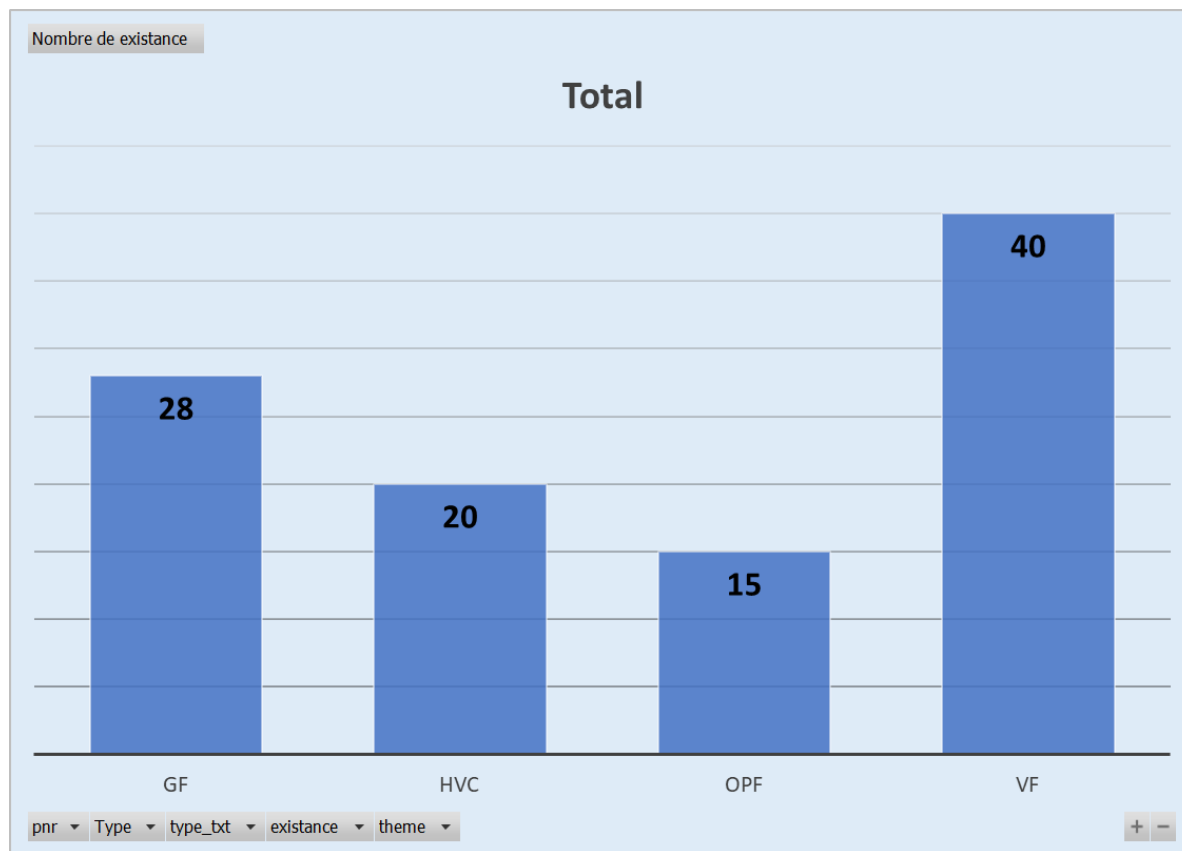
Analyse des composantes

- Composantes les plus identifiées : gisements et distribution/ consommation
- Composante la moins bien identifiée : collecte et tri de déchets



Analyse des flux

Une
appréhension
des flux assez
variable selon
les territoires...

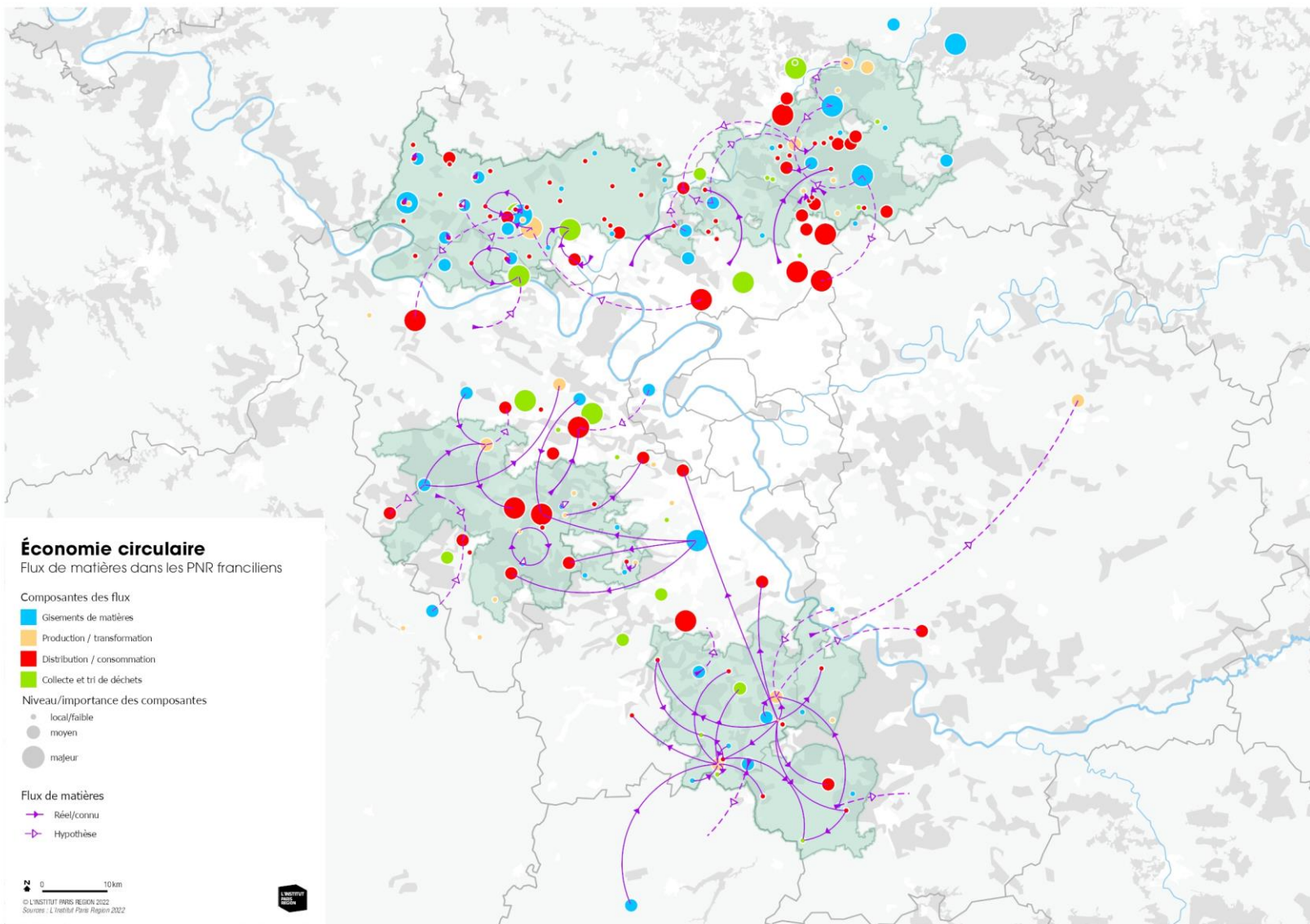


Perspectives



Crédit : Cécile Mauclair

Engager une réflexion commune



Quelles perspectives ?

- Comment consolider cette première approche du métabolisme ?



Crédit : Cécile Mauclair

Quelles perspectives ?

- Sur quels types d'acteurs s'appuyer (publics/privés) pour une meilleure connaissance des flux ? Comment les identifier ?



Crédit : Cécile Mauclair

Merci de votre attention !

Crédit : Maximilian Gawlik

