

COMMUNAUTÉ DES TERRITOIRES FRANCILIENS CIRCULAIRES

ATELIER#6 ETUDES DE FLUX DE MATIÈRES ET MÉTABOLISME TERRITORIAL

7 février 2023



DEROULE DE L'ATELIER

La session est en cours
d'enregistrement



#1

Merci de
couper vos
micros.



#2

Demandez la
parole
(symbole
main dans
tems) pour
poser une
question



#3

Avant de
poser votre
question,
indiquez
votre nom –
prénom –
structure



ORDRE DU JOUR

1

Mobiliser et engager les territoires franciliens dans le cadre de la Stratégie régionale d'économie circulaire

- Anne-Sophie de KERANGAL, Région Île-de-France

2

Les études de métabolisme sur le territoire francilien : méthodologies existantes et démarches en cours

- Martial VIALLEIX, Institut Paris Région

3

Ateliers au choix :

- **Présentation des outils d'évaluation du métabolisme pour les projets d'aménagement**
 - Emmanuelle MOESCH, Chaire Métabolisme urbain : EVALMETAB
 - Edouard SORIN, CSTB
- **Présentation de l'étude de métabolisme dans les Parcs naturels régionaux**
 - Léo MARIASINE, Institut Paris Région

Retour dans la salle principale pour restitution des ateliers



**Stratégie régionale d'économie
circulaire
et la Communauté des territoires
franciliens circulaires**

**Anne-Sophie de KERANGAL
Région Ile-de-France**

PRPGD

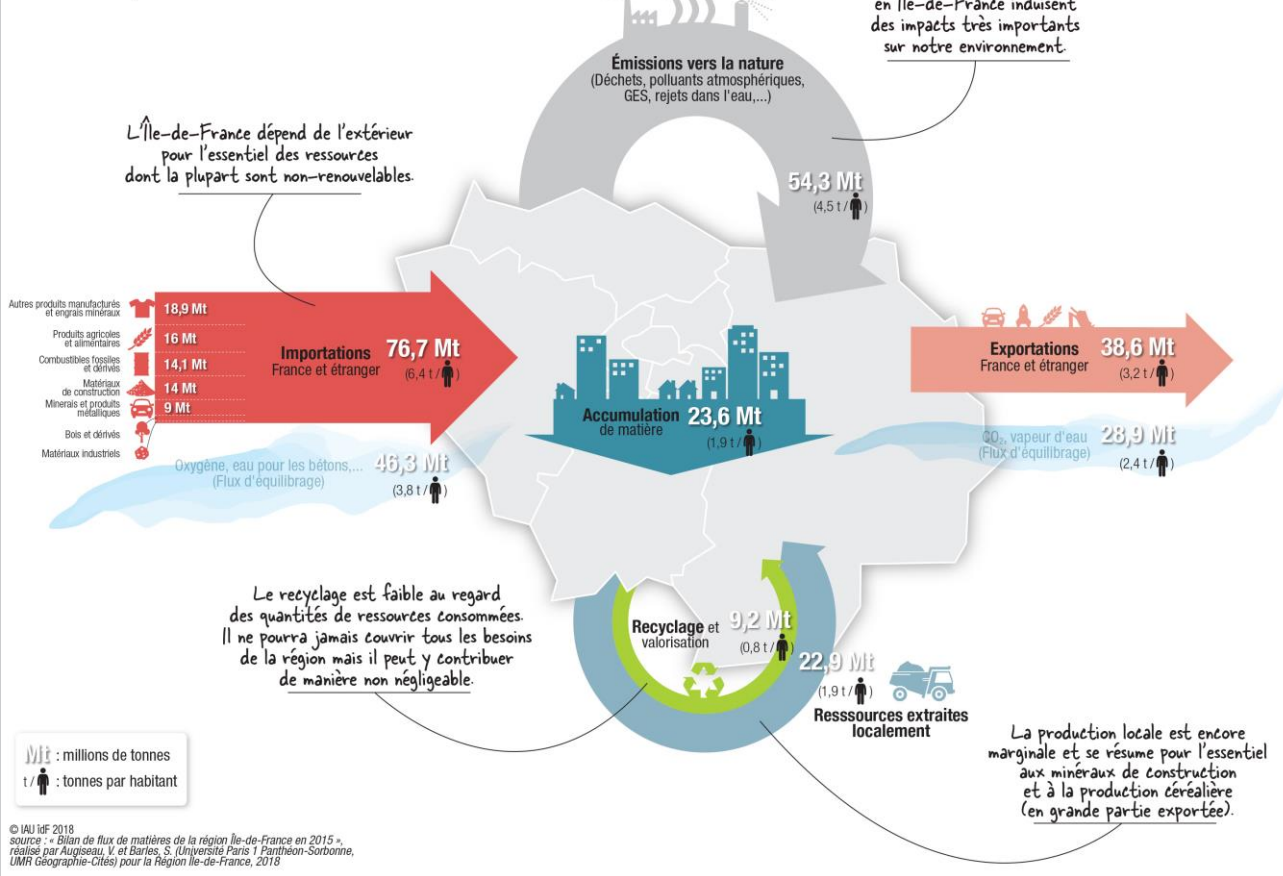


Plan régional de
prévention et de
gestion des
déchets

PRPGD
Novembre 2019



Bilan de flux de matières hors flux indirects Île-de-France, 2015



Stratégie régionale en faveur de l'économie circulaire (SREC)



Brochure SREC

L'économie circulaire et la Région Île-de-France

- Approuvée en 2020.
- Un document transversal pour planifier et accompagner le déploiement de l'économie circulaire en Île-de-France.
- Touchant toutes des thématiques variées : accompagnement des territoires, économie réemploi et réutilisation, culture et sport, etc.

Stratégie régionale pour l'économie circulaire

Ambition : passer d'un modèle de consommation linéaire à un modèle circulaire d'ici 2030

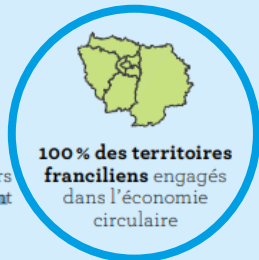
10 objectifs



moins de ressources pour produire les mêmes richesses



relocaliser les industries stratégiques en repensant leurs business modèles et en utilisant les ressources locales



100% des territoires franciliens engagés dans l'économie circulaire



multiplier par 2 l'approvisionnement local et renouvelable du secteur de la construction



réduire de 60% le gaspillage alimentaire



multiplier par 5 les produits locaux dans les assiettes des Franciliens



multiplier par 2 l'offre de réemploi, de réutilisation, de réparation



développer l'offre de formations professionnelles à l'économie circulaire



0 déchet dans le tourisme, la culture et le sport



faire de la commande publique un moteur de l'économie circulaire

3 axes



accompagner les territoires dans cette transformation



engager l'économie dans une relance verte, circulaire et solidaire



agir en maître d'ouvrage et être exemplaire (lycées, achats et commandes publiques)

10 Objectifs

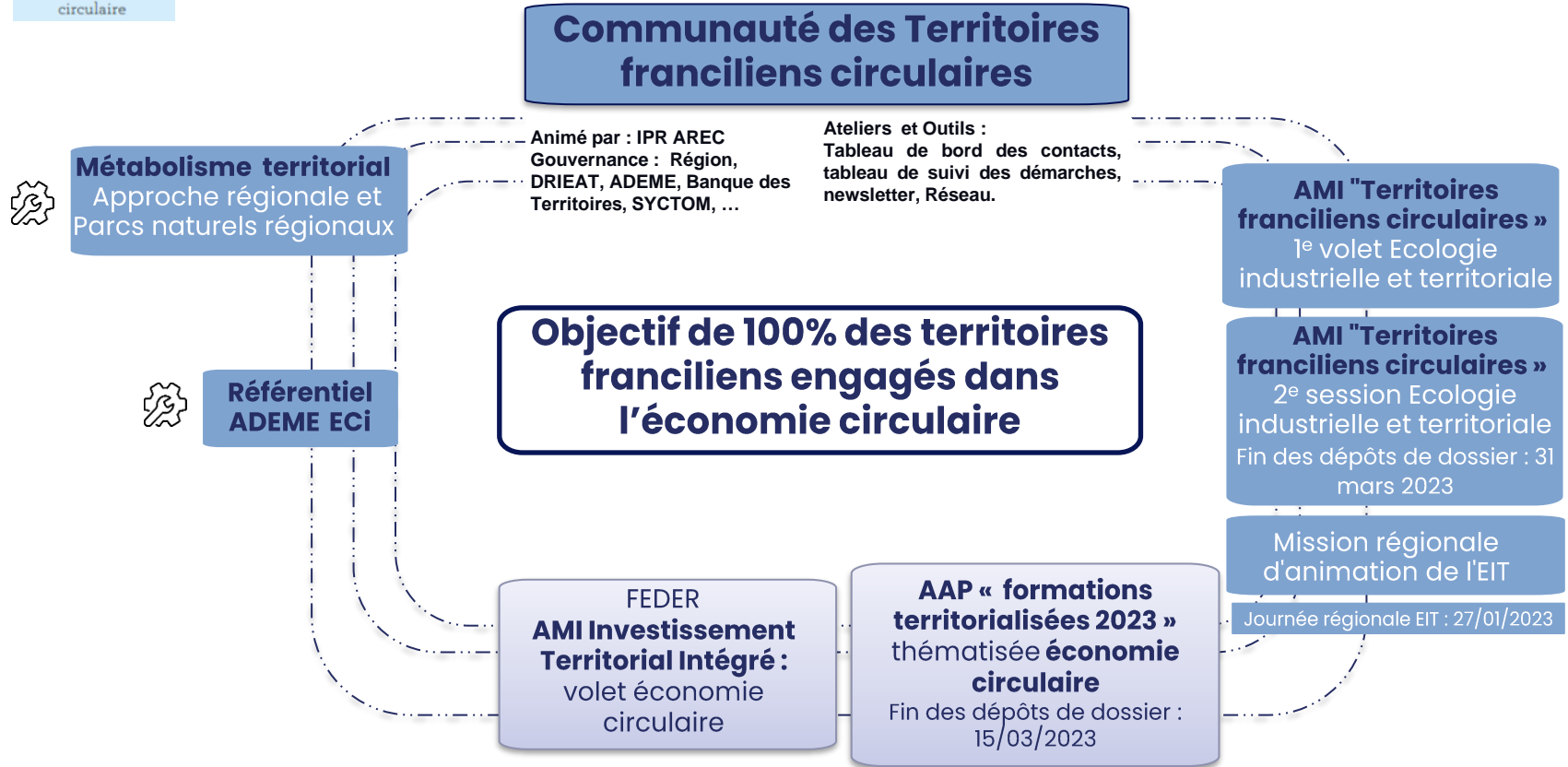


10 leviers comprenant 53 actions et engagements

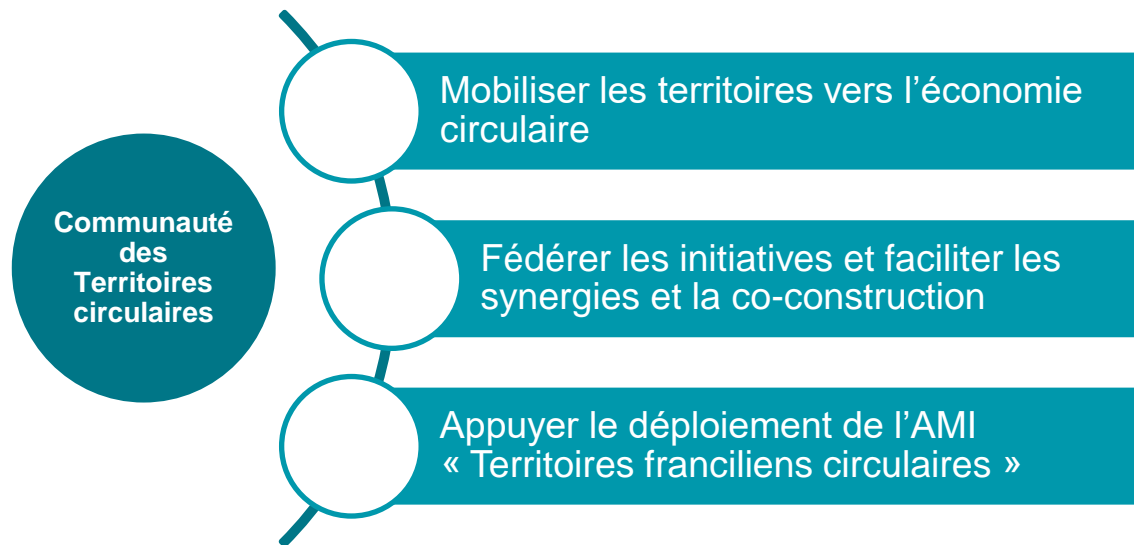


Repartis en 3 axes

Levier 1 : Mobiliser les territoires franciliens pour une gestion économe des ressources



La Communauté des territoires franciliens circulaires

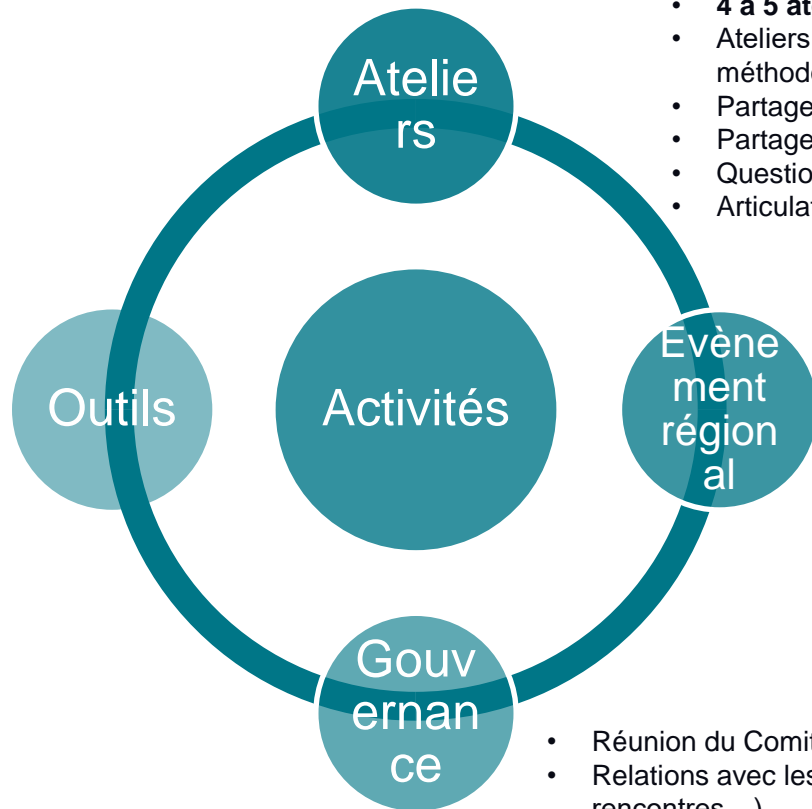


La Communauté est un **lieu d'échanges et d'accompagnement** des collectivités territoriales ou acteurs territoriaux s'engageant à déployer et mettre en œuvre des **stratégies, feuilles de route et/ou actions en matière d'économie circulaire sur leur territoire.**

[Page internet de la Communauté](#)

Les activités de la communauté

- Tableau de bord des démarches (*interne*)
- Plateforme collaborative (*externe- en cours de réflexion*)
- **Annuaire des membres** (*interne*)
- **Lettre d'information** (*externe*)
- **Agenda de l'économie circulaire** (*externe*) et *format .ICS*
- **Panorama des soutiens** (*externe*)
- **Panorama des démarches** (*externe*)



- **4 à 5 ateliers par an**
- Ateliers d'échanges thématiques ou méthodologiques
- Partage des enjeux et connaissances
- Partage de bonnes pratiques
- Questionnements et répliquabilités
- Articulation avec les dispositifs de soutien

- **1 fois par an**
- Partage de l'état des lieux
- Actualités régionales (dispositifs, stratégies...)
- Valorisation de territoires

- Réunion du Comité de pilotage
- Relations avec les membres (suivi, rencontres...)

Les activités de la Communauté



21 octobre 2021
Introduction à l'économie circulaire
[Replay](#)



20 avril 2022
Culture et économie circulaire
[Synthèse et supports](#)



19 mai 2022
Foncier et économie circulaire
[Synthèse et supports](#)



21 juin 2022
Lancement de la Communauté Table-rondes Lauréats AMI
7 ateliers
[Synthèse, restitution des ateliers et supports](#)



30 septembre 2022
Mobilisation des acteurs économiques
[Supports](#)



10 novembre 2022
Introduction à la stratégie territoriale
[Replay](#)



Lancement de l'AMI – Ecologie industrielle et territoriale 2023



Objectif : Accompagner les porteurs de projet lauréats initiant ou mettant en œuvre une démarche d'EIT, avec ou sans financement



Phase préalable d'accompagnement technique des lauréats : formations, mise à disposition d'outils, mise en réseau, partages de bonnes pratiques, visites de site, pairage, etc.

A l'issue de cette phase : financement possible pour les démarches structurées



Calendrier prévisionnel :

- Dépôt des candidatures le 31 mars 2023 sur la plateforme [AGIR](#).
- Sélection et annonce des lauréats mi-mai 2023

Cartographie des premiers lauréats de l'AMI – Ecologie industrielle et territoriale 2022

1. Communauté urbaine de **Grand Paris Seine&Oise**
2. **CCI 78** (Ecoparc d'activités des Cettons, Chanteloup-Les-Vignes)
3. **Les Deux Rives – Quartier circulaire** (Paris 12^e et 13^e)
4. **Association de Prévention du Site de la Villette (APSV)** (Parc de la Vilette, Paris 19^e)
5. **Communauté Portuaire de Seine Aval (CPSV)** (Zone portuaire de de Gennevilliers)
6. **Ville de Stains**
7. **EPT Paris Terre d'Envol**



Prochains rendez-vous de l'économie circulaire

8 juin 2023
Saint Ouen sur Seine



**Conférence régionale de
l'économie circulaire #2**

13 juin 2023
A définir



**Séminaire Alimentation et
économie circulaire du Comité
francilien circulaire**

ORDRE DU JOUR

1

Mobiliser et engager les territoires franciliens dans le cadre de la Stratégie régionale d'économie circulaire

- Anne-Sophie de KERANGAL, Région Île-de-France

2

Les études de métabolisme sur le territoire francilien : méthodologies existantes et démarches en cours

- Martial VIALLEIX, Institut Paris Région

3

Ateliers au choix :

- **Présentation des outils d'évaluation du métabolisme pour les projets d'aménagement**
 - Emmanuelle MOESCH, Chaire Métabolisme urbain : EVALMETAB
 - Edouard SORIN, CSTB
- **Présentation de l'étude de métabolisme dans les Parcs naturels régionaux**
 - Léo MARIASINE, Institut Paris Région

OBJECTIFS DE L'ATELIER



Faire connaître les études de métabolisme auprès des territoires intéressés ou lancés dans des démarches d'économie circulaire.



Mettre en avant les intérêts que représentent une étude de métabolisme pour le développement de politiques publiques territoriales.



Accompagner les collectivités dans l'élaboration de leur démarche.