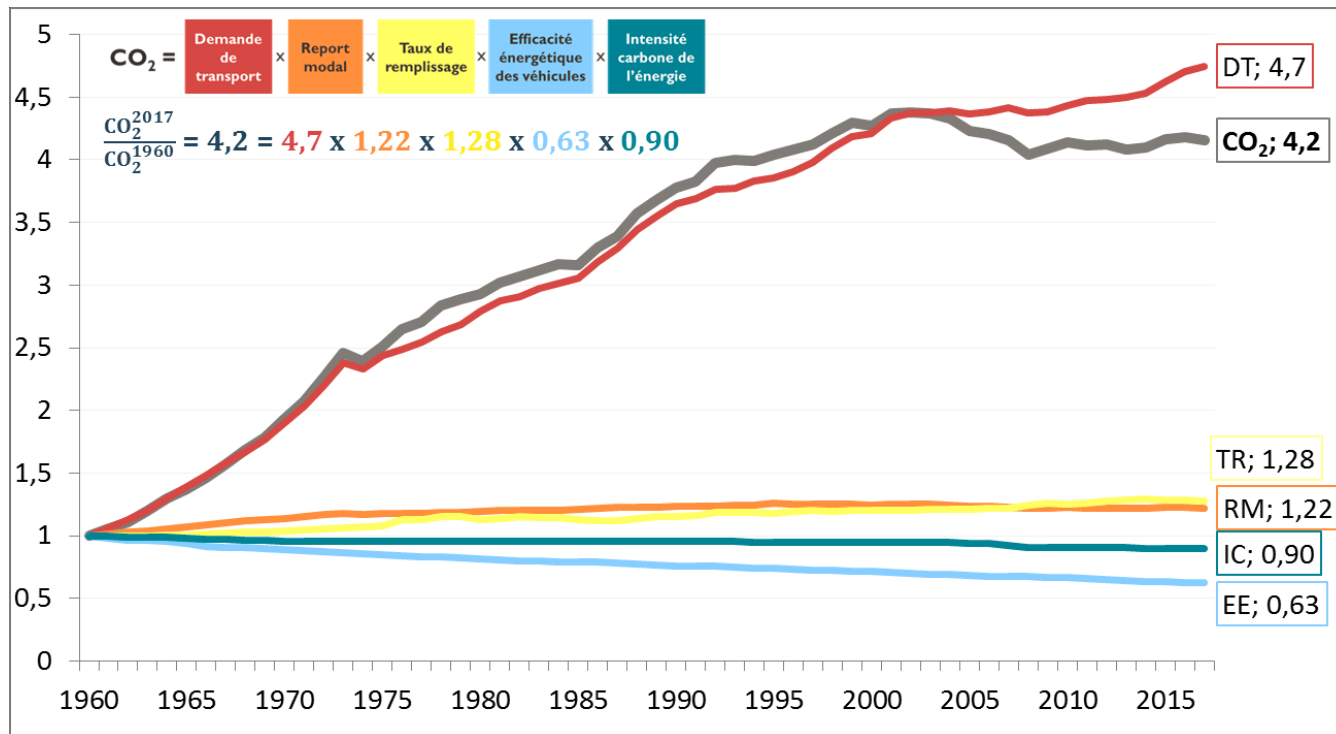




Rationner les déplacements carbonés, une alternative d'avenir à la taxe carbone ?

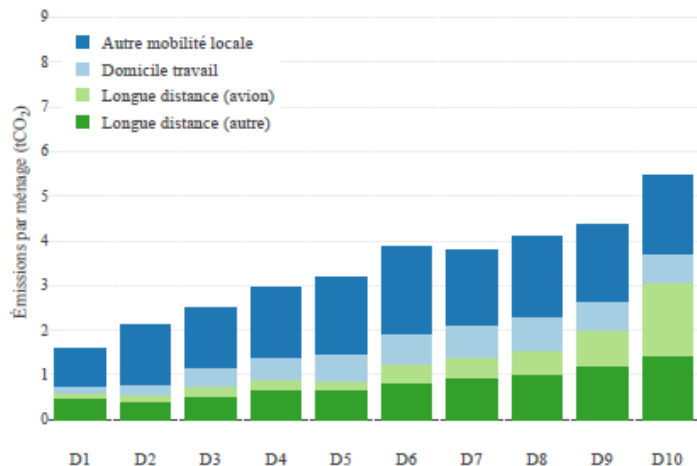
Stratégie nationale bas-carbone : peut-on faire l'économie d'un ralentissement des mobilités ?

Aurélien Bigo, juin 2020



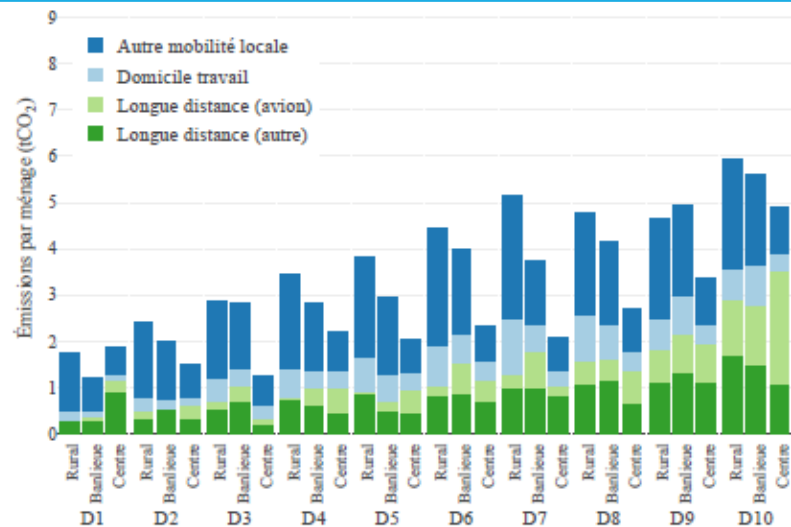
Qui émet du CO₂? Panorama critique des inégalités écologiques en France,

Antonin Pottier, Emmanuel Combet, Jean-Michel Cayla, Simona de Lauretis, Franck Nadaud



Sources : Insee, ENTID 2008 ; calculs personnels

FIGURE 3 – Inégalités d'émissions du transport : moyenne par décile de niveau de vie, segmentée selon les types de mobilité. Moyenne nationale : 3,4 tCO_{2e} par ménage et par an.



Sources : Insee, ENTID 2008 ; calculs personnels

(a) Émissions du transport segmentées selon les types de mobilité, par décile de niveau de vie et localisation



**Mathilde Szuba, maître de conférence
en science politique à l'IEP de Lille**

« Le rationnement c'est une réponse collective à la pénurie pour protéger les plus fragiles en organisant le partage, quand un produit de première nécessité vient à manquer. Rationner, cela veut dire empêcher certains de surconsommer pour s'assurer que tout le monde puisse en avoir un minimum. »