

# FAIRE FACE AUX CANICULES SUR LES TERRITOIRES FRANCILIENS : Comment agir à l'échelle locale ?

Vendredi 8 juillet 2022

VILLE DE CHELLES



# LA VILLE DE CHELLES : QUELQUES DONNÉES-CLÉS

Une commune de **55 148 habitants**, comptant 22 236 résidences principales

Une **commune attractive**, dotée d'une **bonne accessibilité, bientôt améliorée, en transports en commun** (GPE, ligne 16 / prolongement RER E)

De **grands espaces naturels préservés de l'urbanisation et / ou restaurés**

Malgré la pression urbaine, une **forte volonté** de la municipalité de **préserver** le cadre de vie

Sur les 1590 ha de la Ville :

**440 ha d'espaces classés en zones agricoles ou naturelles (28%)**



# UN CONTRASTE VILLE - NATURE



# UN CONTRASTE VILLE - NATURE

Réserve naturelle régionale Île de Chelles



Site agro-écologique du Mont Guichet



Zone humide du Bois Madame



Bords de Marne



Parc Liaubon



Mail du Mont-Chalâts



Parc du souvenir – Emile Fouchard

# DES QUESTIONNEMENTS EN MATIÈRE DE CADRE DE VIE ET D'AMÉNAGEMENT URBAIN

Que signifie vivre en ville ?

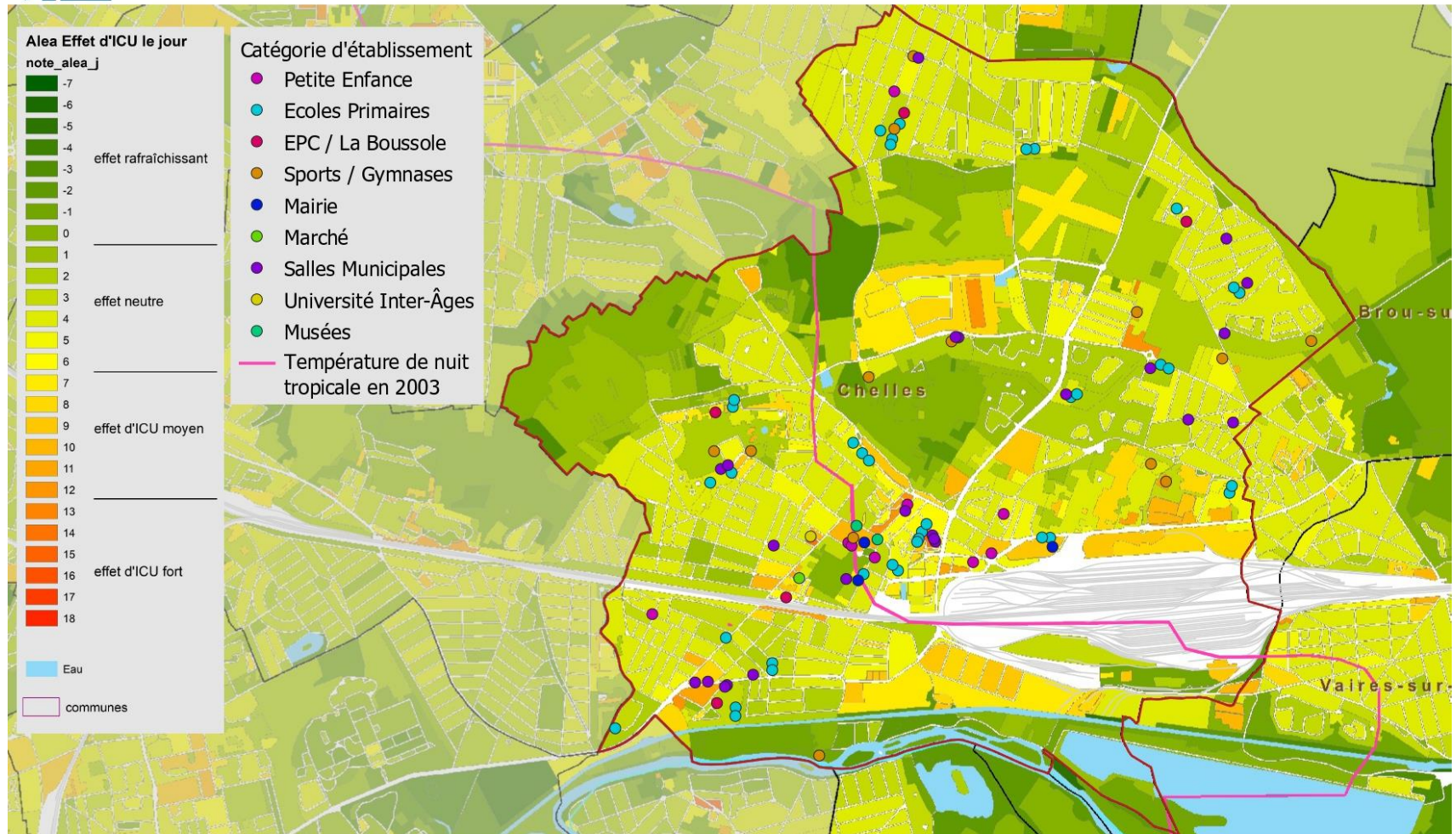
Les Chellois vivent-ils tous à proximité d'un espace vert ?

Comment rendre la ville plus agréable, autrement dit, comment mieux imbriquer « nature » et « ville » ?

# À PARTIR DES CARTES D'ILÔTS DE CHALEUR URBAIN, DES OUTILS POUR MIEUX APPRÉHENDER LES « LIEUX FRAIS »



Etablissements recevant du public - Ilot de chaleur urbain (Jour)



# IDENTIFIER LES « LIEUX FRAIS »



Bâtiment frais  
par propriétaire

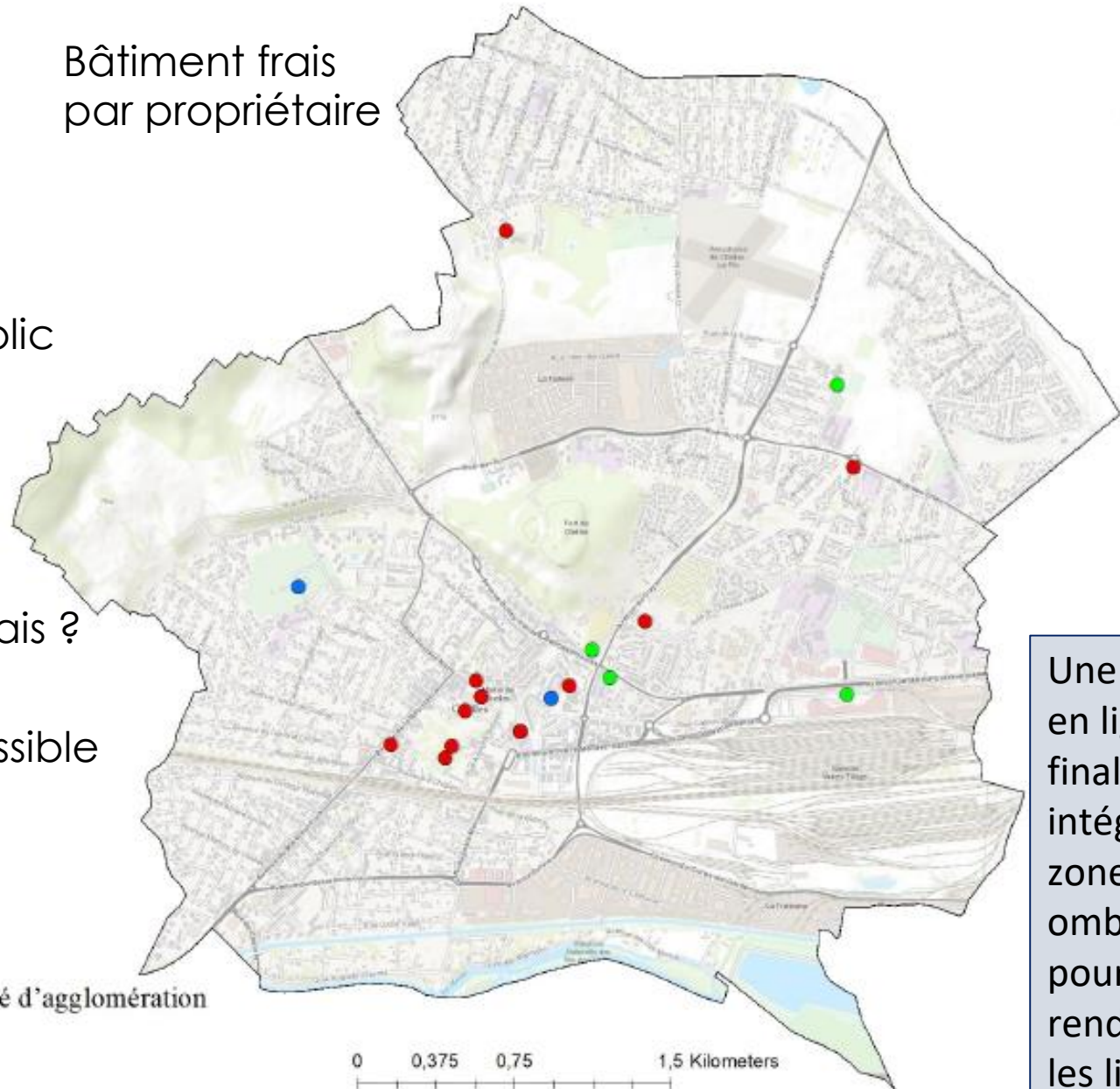
Ouvert au public  
ou non ?

Climatisé ou frais ?

Réquisition possible  
ou non ?

## Légende:

- Bâtiment communauté d'agglomération
- Bâtiment municipal
- Bâtiment privé

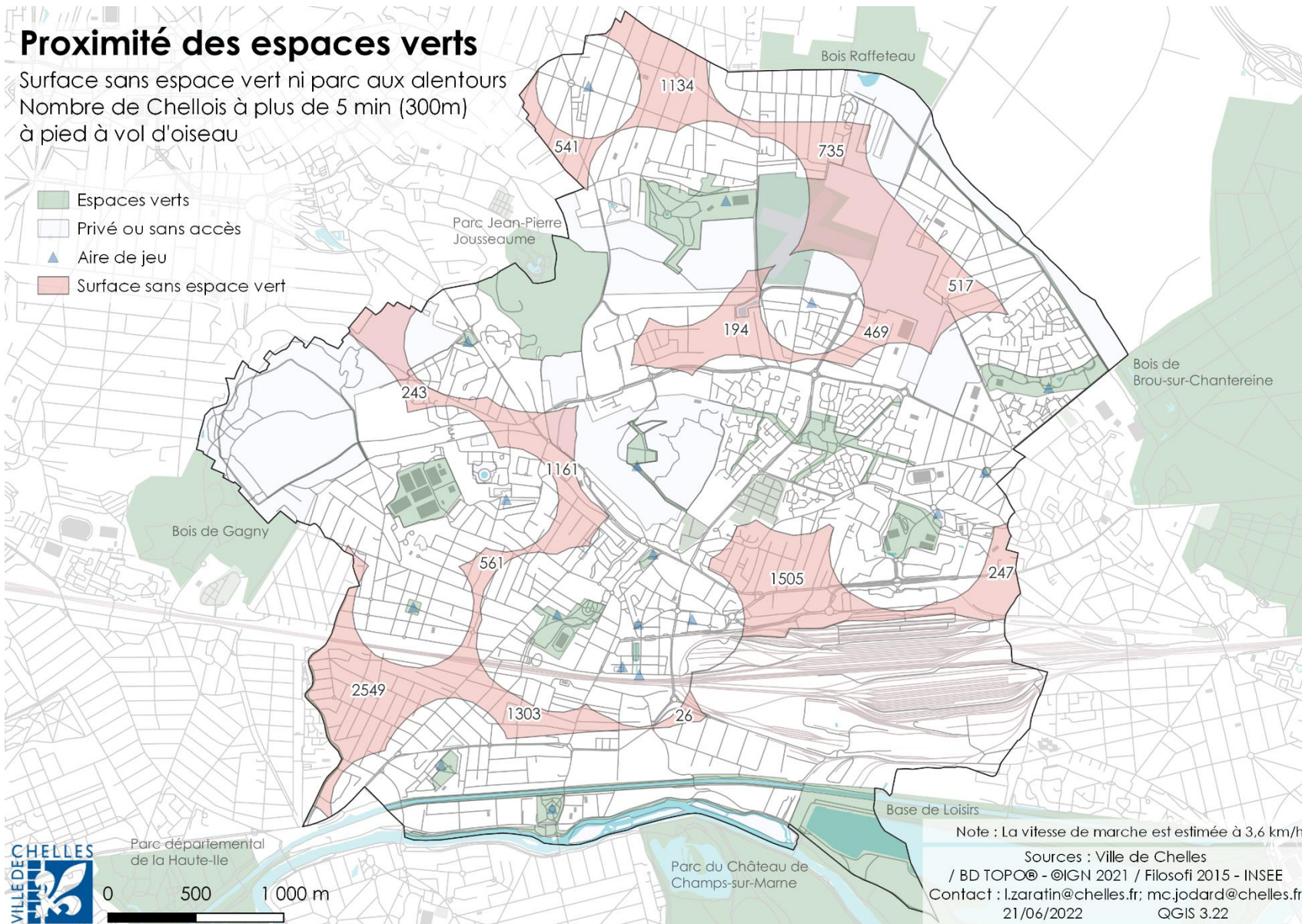


Une version  
en ligne non  
finalisée  
intégrant les  
zones  
ombragées  
pour se  
rendre sur  
les lieux frais.

# UNE ÉTUDE CARTOGRAPHIQUE SUR LA PROXIMITÉ DES ESPACES VERTS

## Proximité des espaces verts

Surface sans espace vert ni parc aux alentours  
Nombre de Chellois à plus de 5 min (300m)  
à pied à vol d'oiseau





# « CHELLES NATURE 2030 »



## UN PLAN D' ACTIONS COMPOSÉ DE 3 AXES :

### 1

#### Renforcer la place de la nature en Ville

- Programme de plantations d'arbres
- Désimperméabilisation des espaces publics
- Gestion différenciée et cimetière zéro phyto
- Préservation des espaces naturels, et créations de nouveaux parcs, et jardins

### 2

#### limiter notre consommation énergétique

- Rénovation énergétique du patrimoine résidentiel
- Déploiement de LED dans les structures municipales et espaces publics
- Développement des mobilités durables

### 3

#### Sensibiliser le plus grand nombre aux bonnes pratiques

- Interventions de la brigade de l'environnement et de jardiniers dans les écoles
- Ateliers de sensibilisation divers, dont le projet de pépinière de quartier et l'élaboration du livret sur « le cycle de la vie des arbres » par les CME
- Ramassages citoyens et autres actions menés en partenariat avec les acteurs locaux

# EX. LA DÉSIMPÉRMÉABILISATION DE LA PLACE GEORGES GUILLAUME

AVANT TRAVAUX



# EX. LA DÉSIMPERMÉABILISATION DE LA PLACE GEORGES GUILLAUME

## APRÈS TRAVAUX



Fontaine à remettre en état

Zone engazonnée et de végétation basse

Plantation arbres à hautes tiges



Surfaces (m2)	Avant	%	Après	%
Espaces minéralisés	1290	80,63	890	55,63
Espaces fontaine	310	19,38	310	19,37
Espaces verts créés	-		400	25,00
TOTAL	1600	100	1600	100

Coût global des travaux : 121 700 €  
Subvention Région « Ilots de Fraicheur » : 60 850 €  
Subvention AESN : 26 400 €

# EX. LA VÉGÉTALISATION DES VOIRIES (AV. DE CLAYE)

AVANT TRAVAUX



# EX. LA VÉGÉTALISATION DES VOIRIES (AV. DE CLAYE)

## APRÈS TRAVAUX



Surfaces (m2)	Avant	%	Après	%
Espaces minéralisés	980	100	860	87.75
Espaces verts créés	-		120	12.25
TOTAL	980	100	980	100

Coût global des travaux : 161 000 €

Subvention Région « Plan Vert » : 64 400 €

**Merci pour votre attention**

VILLE DE CHELLES

