



# PRÉFET DE LA RÉGION D'ÎLE-DE-FRANCE

*Liberté*

*Égalité*

*Fraternité*

Direction régionale et interdépartementale  
de l'équipement et de l'aménagement  
d'Île-de-France



**PRÉFET  
DE LA RÉGION  
D'ÎLE-DE-FRANCE**

*Liberté  
Égalité  
Fraternité*

# **FEUILLE DE ROUTE EN IDF TRANSITION ENERGÉTIQUE SERVICES DE L'ÉTAT- ADEME**

Zoom sur le volet bâtiment

Présentation au réseau ACTIFS

# Sommaire

## 1. Transition énergétique : les priorités des services de l'État et de l'ADEME pour 2020

Synthèse des enjeux et feuille de route

Instances de pilotage et animation

## 2. FDTRE Rénovation énergétique des bâtiments

Objectifs et stratégie bâtiment

Identifier les freins

Actions phares 2020

Actions transversales 2020

# 1. Transition énergétique : les priorités des services de l'État et de l'ADEME pour 2020

## FEUILLE DE ROUTE POUR LA TRANSITION ÉNERGÉTIQUE EN ÎLE-DE-FRANCE

*SERVICES DE L'ÉTAT - ADEME*



# Synthèse des enjeux et feuille de route

<http://www.driee.ile-de-france.developpement-durable.gouv.fr/transition-energetique-les-priorites-des-services-a4277.html>

## Bâtiment enjeu prioritaire

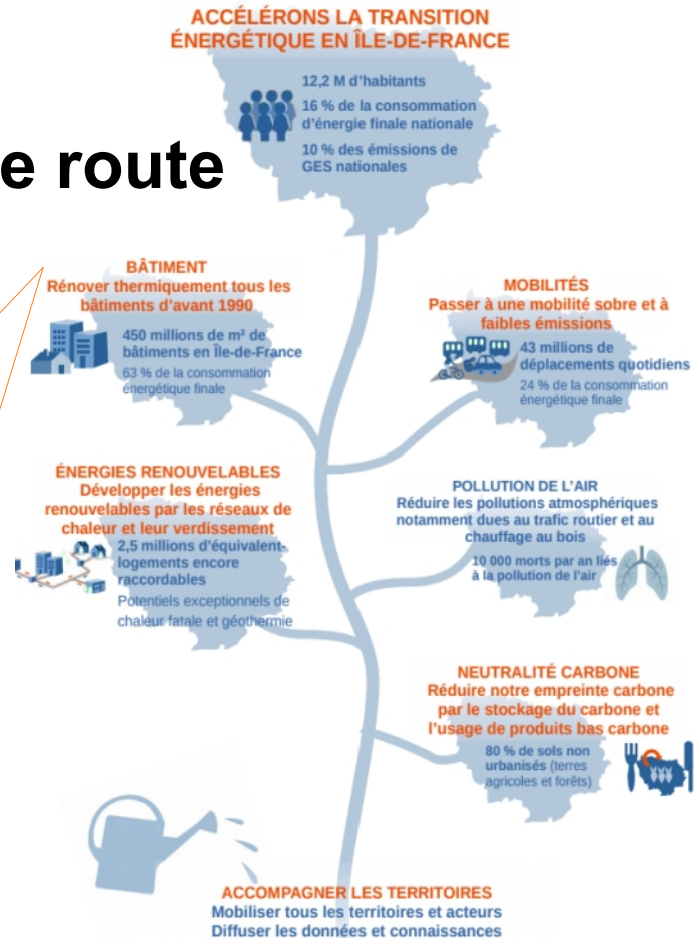
Le bâtiment existant est responsable de la majorité des consommations d'énergie et des émissions de GES (et le parc se renouvelle à hauteur de moins de 1 %/an)

La priorité du volet bâtiment est

**de massifier**

**la rénovation énergétique (globale ou par étapes) performante,**

**tous les segments du parc bâti avant 1990 étant concernés.**



# Instances de pilotage et animation

- Les membres du **comité stratégique**, services régionaux et opérateurs de l'État ( préfecture, DRIEE-DRIEA, DRIHL, DRIAAF, Ademe), pilotent la **mise en œuvre de la transition énergétique**.
- L'appui à cette mise en œuvre comprend l'**animation transversale, sur toutes thématiques de la transition énergétique, en faisant connaître les priorités** :
  - auprès des services de l'État : la communauté régionale climat air énergie (CRCAE)
  - auprès des collectivités (avec les services de l'État UDDDT, appui régional selon thématiques) : les communautés départementales de la transition énergétique (CDTE)
- **Instances thématiques** régionales : exemple pilotage du PREB (COPREB) et du SARE sur la rénovation énergétique

## 2. La feuille de route

# RÉNOVATION ÉNERGÉTIQUE DES BÂTIMENTS



# Objectifs et stratégie bâtiment

## L'ensemble du parc au niveau BBC

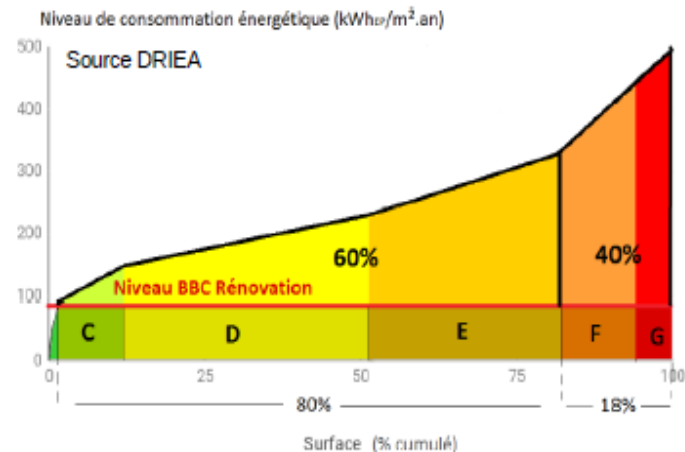
d'ici 2050, c'est l'objectif partagé au niveau régional (SRCAE) et au niveau national (SNBC),

avec

augmentation du recours aux ENR

## Points clés de la stratégie :

- **Accompagnement spécifique à chaque segment** (âge, typologie, occupation du bâti, ≠ MOA)
- **Approche planifiée** pour les bâtis les plus dégradés et des ménages précaires, MOA structurée
- **Se saisir des opportunités de travaux** (embarquement réflexe pour minimiser les coûts) tout en visant une rénovation globale performante
- **S'assurer de la qualité des travaux**





# Identifier les freins

Les raisonnements économiques de la rénovation

La déconnexion entre rénovation énergétique et stratégie immobilière

Manque d'expertise pour être prêt à se saisir des opportunités pour une petite collectivité

Manque de coordination des acteurs du financement et des aides

Manque de mobilisation des instructeurs d'autorisation d'urbanisme, parfois des professionnels

Confrontation des enjeux de préservation du patrimoine et de la rénovation énergétique

Difficulté à observer la rénovation énergétique et à affiner la connaissance du bâti

Retard dans la connaissance sur les enjeux du parc tertiaire/logement

....

# Actions phares 2020

## Par segment de parc

### Le logement:

- **Parc privé :**
  - SARE Copil régional et Copil territoriaux
  - Aides Habiter mieux/Ma primerénov
  - AMI MI
- **Parc social :** club régional ANRU, CUS objectifs compatibles SRCAE
- **Ménages précaires** et chèque énergie

### Le tertiaire public :

- **Parc Etat:**
  - Référents énergie OSF
  - Stratégie et se saisir des CEE, être prêts à répondre aux AAP
  - Concours Cube
  - Projets rénovation lourde
- **Accompagnement des collectivités**
  - Documents pour les élus
  - Encourager la mutualisation de la fonction immobilière à l'échelle d'un EPCI
  - Contribuer guichet aides

### Le tertiaire privé :

- **Petits locaux**
  - SARE petit tertiaire
  - Stratégie, enjeux et accompagnement du réseau FAIRE
  - Mieux connaître ce parc
- **Sensibilisation décret tertiaire**
  - Webinaires CCI, CDTE, Ekopolis...ou via réseaux professionnels comme l'ORIE la CERC...

## Se saisir des opportunités

### Décret travaux embarqués + généraliser état d'esprit « embarquement »

Sensibiliser collectivités et professionnels \_ Argumentaires économiques \_ Étude sur la temporalité des travaux de ravalement

# Actions transversales 2020

## Assurer une coordination régionale

### GT DRAC DRIEA

#### Articuler rénovation énergétique et protection du patrimoine

- Co-rédiger des « fiches repère » pour informer et combattre les idées reçues
- REX opérations, visites de terrain avec les ABF
- Séminaire ouvert aux professionnels et collectivités

## Accompagnement des collectivités

### Pour le portage de la thématique et l'animation sur leur territoire

#### Outils connaissance, ressources, stratégie

- Memento, Batistato/BatiSig  
Profils de territoire
- Volet bâtiment et TE des documents d'urbanisme, des PCAET (livrables REX)

## Préfigurer un tableau de bord de la rénovation énergétique

- GT Observation rénovation énergétique
- Redynamisation de la CERC Idf
- Enjeux sur la rénovation du parc marchand de bureaux

# Fin