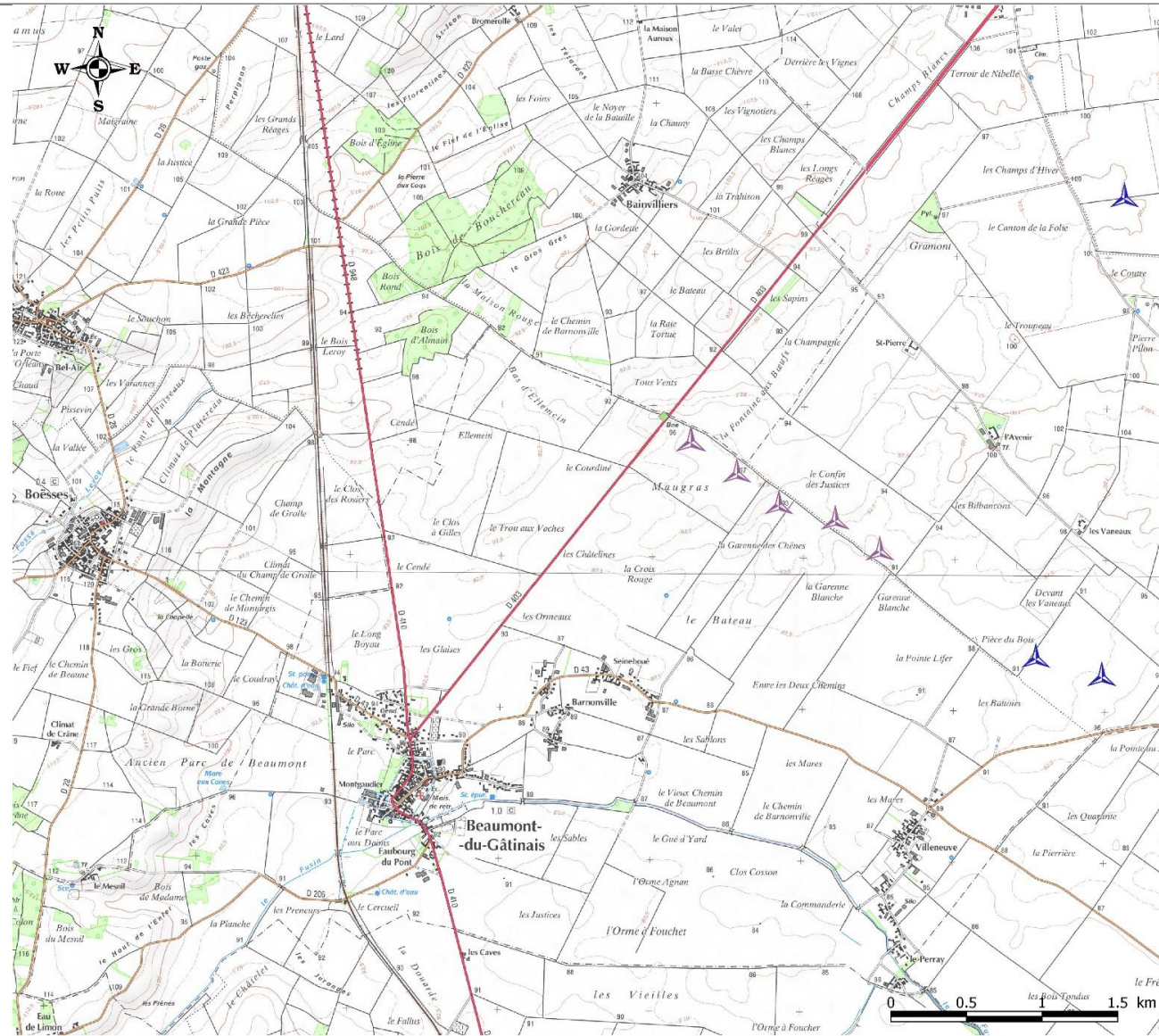


Plan d'implantation des éoliennes du parc Energie du Gâtinais 2

5 éoliennes implantées à l'Est de la Route Départementale 403



Implantation

ATER Environnement
Aménagement du Territoire - Energies renouvelables

Juin 2018
Source : SCAN 25® IGN -
DREAL Centre-Val de Loire
Copie et reproduction interdites.

Légende :

Projet éolien de Gâtinais II

Éoliennes de Gâtinais II

Poste de livraison

Parcs riverains

Éoliennes construites



Caractéristiques des éoliennes du parc Energie du Gâtinais 2

Puissance totale du parc	21 MW
Puissance unitaire par éolienne	4.2 MW
Fournisseur de l'éolienne	Vestas
Modèle	V136
Hauteur de la nacelle	112m
Hauteur en bout de pale	180m

