

Recrutement et formation des référents sobriété par bâtiment ALEC - GPSO Energie

Fabrique francilienne des sobriétés

10/03/2023



Grand Paris Seine Ouest Energie



Agence créée en 2008, à l'initiative de l'Établissement public territorial
Grand Paris Seine Ouest

Objectifs

- Encourager la performance énergétique des bâtiments
- Promouvoir les énergies renouvelables
- Lutter contre le dérèglement climatique

Nos missions

- Conseiller et accompagner : les particuliers, les copropriétés, les collectivités et les entreprises
- Informer et sensibiliser : le grand public, les professionnels

Programme d'animation : <https://gpso-energie.fr/>



La veille

LES PRATIQUES #23

COORDINATION
Cédis

SOUS LA DIRECTE
Barbara Nicoloso
Directrice de Vir

AVEC LA CONTR
Patrick Behm
Bernard Blanc
Collectif Paysage
Lionel Courdavau
Jean-Luc Delpeud
Laure Dobigny
Marie-Laure Falg
Christophe Ferr
Philippe Guelpa
Rose-Marie Hally
Florian Guillotte
Julia Hidalgo
Alain Jund

Version du 27/09/2022

Matthieu Theurier
Benoît Thévard

INT-LA SOBRIETE ENERGETQUE.indd 1 05/07/2022 14:39:55

Sobriété négaWatt prés propositions c

Rte

Pers
pou
élec

pour l'au
et l'hiver

PLAN D'URGENCE SOBRI
10 ACTIONS POUR AIDER
À PASSER L'HIVER
ET AUTRES PISTES DE TRA



Chaque geste compte
ÉCONOMISONS L'ÉNERGIE

PLAN DE
SOBRIÉTÉ
ÉNERGÉTIQUE

Une mobilisation générale

Dossier de presse 6 octobre 2022

L'action *réfèrent sobriété par bâtiment*

Responsabiliser un “réfèrent sobriété” par bâtiment



dans l'ensemble des bâtiments tertiaires

DESCRIPTIF

Dans chaque bâtiment, des référents “sobriété énergétique” pourraient être responsabilisés comme point focal auprès des usagers et personne contact pour la transmission d'informations, à l'image des référents “COVID” désignés dans les bureaux et les entreprises pendant la pandémie .

En utilisant autant que possible les canaux existants de remontée d'inconfort (contact direct technicien, ligne téléphonique, logiciel de saisie GMAO, interface web,...), on peut organiser une remontée similaire des situations de surchauffe et des gaspillages énergétiques visibles.

QUI EST CONCERNÉ ET QUE PEUT-IL FAIRE?

- Gestionnaires : désigner un référent par bâtiment, organiser la remontée des situations de gaspillages énergétiques (communication, affichage papier dans les locaux, etc)
- Etat : informer, outiller les référents “sobriété énergétique”

La mise en place d'un espace ressource national, regroupant des documents de sensibilisation, fiches bonnes pratiques, retours d'expérience, serait nécessaire pour appuyer la démarche.

2 formats envisagés par les villes



Référents sobriété énergétique

Uniquement centré sur l'énergie

Rapide à mettre en place et peu chronophage pour les personnes recrutées

Possibilité de généraliser à tous les bâtiments

Peu de suivi dans le temps

Issy-les-Moulineaux

Ambassadeurs transition écologique

Multi-thématique

Dispositif plus engageant qui nécessite un d'avoir un lien fort avec les services RH et formation

Difficile de couvrir tous les services

S'inscrit dans la durée

GPSO, Meudon, Sèvres, Boulogne-Billancourt

Le recrutement



Si dispositif existant (*GPSO*) :

On complète l'organe existant avec une nouvelle communication autour du thème de la sobriété

Sinon (*ILM, Meudon*) :

- Décision actée par les élus
- Courrier du DGS à destination des chefs de services pour recruter (avec date de formation)
- Volontariat ou désignation ?
- 1 mois minimum

La formation

I. Le contexte

- a) International
- b) National
- c) Communal

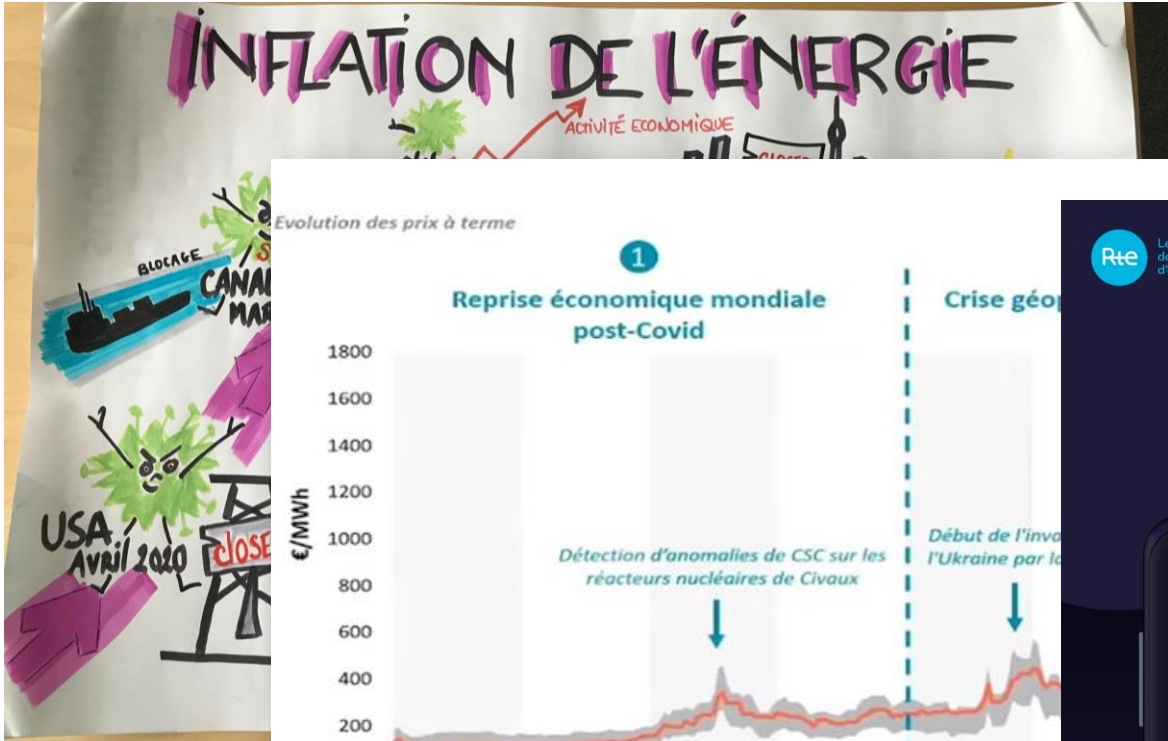
II. La sobriété

- a) Définition
- b) Chauffage
- c) Climatisation
- d) Ventilation
- e) Eclairage
- f) Numérique

III. Le changement de comportement

- a) Le modèle trans-théorique
- b) Mises en situation

Le contexte



Rte Le réseau de transport d'électricité

ADENE

REPUBLIQUE FRANÇAISE

écowatt

Ma météo de l'électricité pour une consommation plus responsable

Je décale l'utilisation de mes appareils électroménagers pour les utiliser après 21h ou le lendemain entre 14h30 - 17h30

Voir plus d'Éco-gestes

Je sais quels éco-gestes adopter

Décret tertiaire

-40%
en 2030

-50%
en 2040

-60%
en 2050

La sobriété

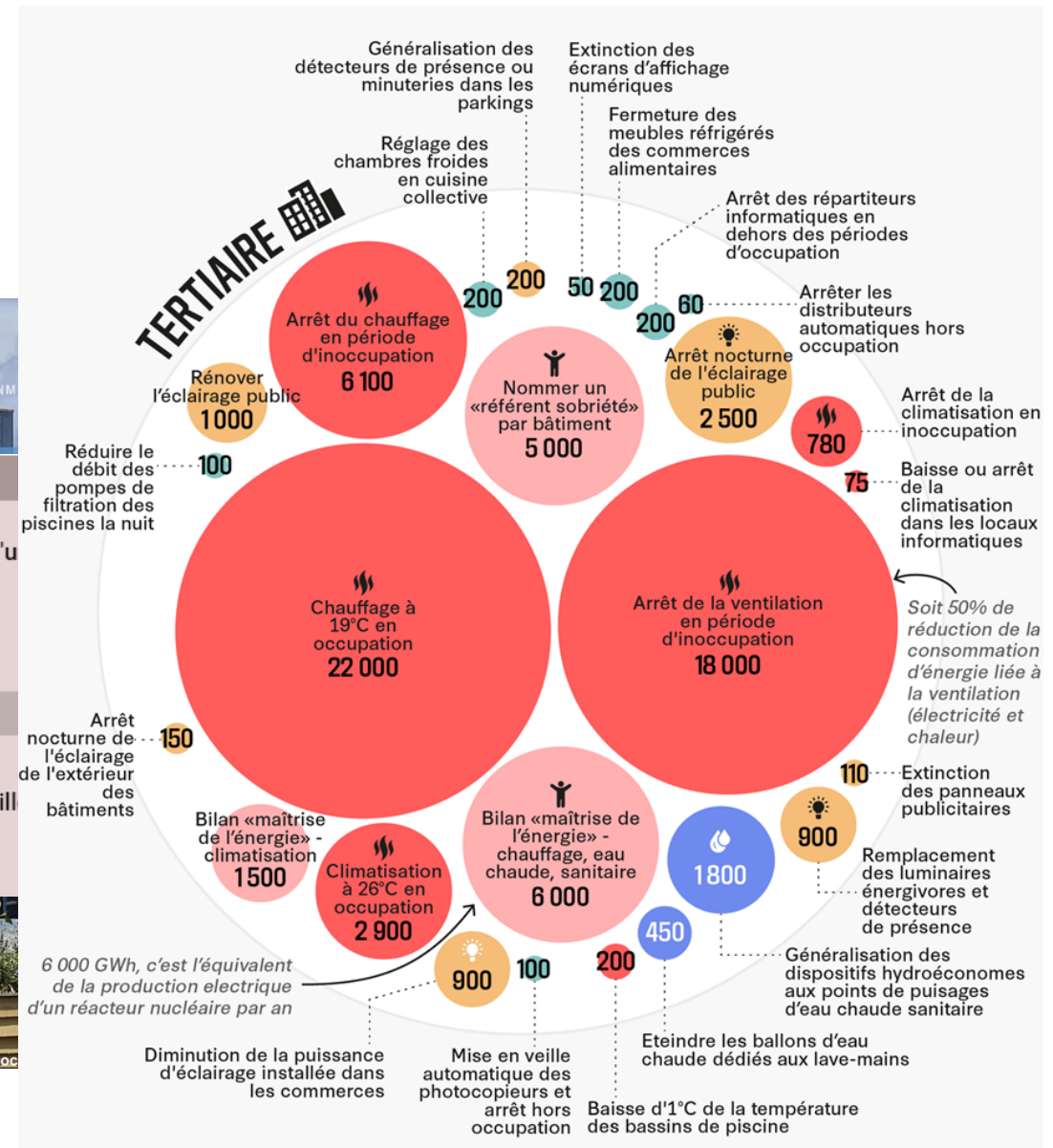
- Définition

Sixth Assessment Report
WORKING GROUP III – MITIGATION OF CLIMATE CHANGE
INTERGOVERNMENTAL PANEL ON CLIMATE CHANGE

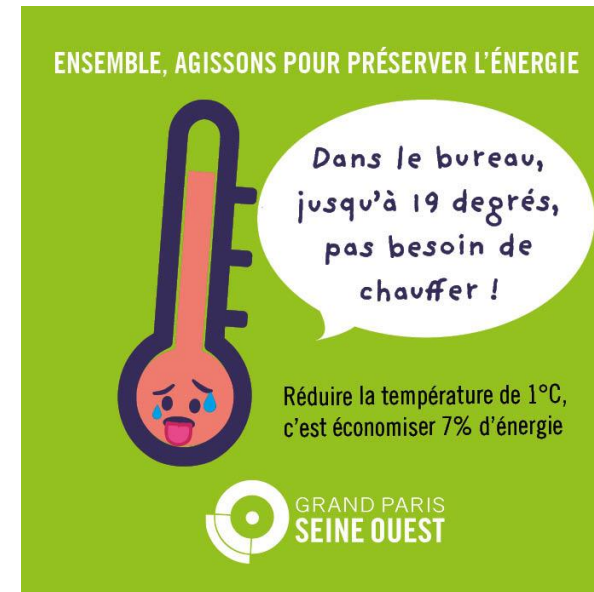
Sobriété dimensionnelle	Sobriété d'usage
Concevoir, fabriquer ou utiliser des équipements et des biens adaptés aux besoins	Surveiller et réduire le niveau d'utilisation et d'exploitation d'un appareil, d'un équipement ou d'un bâtiment consommant de l'énergie
Exemples	Exemples
<ul style="list-style-type: none"> Taille du réfrigérateur adaptée aux besoins, Véhicule adapté en poids, volume et puissance aux usages de déplacements 	<ul style="list-style-type: none"> Débrancher les ordinateurs plutôt que de les laisser en veille Éteindre les enseignes lumineuses la nuit

Climate Mitigation

IMatt Bridgstock



- Limiter à 19°C la température dans les bureaux et 14°C dans les gymnases
- Distribuer des thermomètres
- Sensibiliser les responsables d'établissement
- Eteindre les chauffages dans les couloirs dans les conservatoires et à Marcel Bec
- Eteindre le chauffage aux Montalets et à Vaugirard entre 20h et 6h30, les samedis-dimanches et jours fériés – Eteindre le chauffage en quittant les lieux en fin de journée pour les autres sites
- Expliquer comment fonctionne le chauffage sur chaque site
- Poser des films pare-soleil internes
- Eviter les chauffages d'appoint



- Couper l'éclairage entre 20h et 6h, les samedis-dimanches et jours fériés aux Montalets et à Vaugirard – Eteindre la lumière en quittant les lieux pour les autres sites
- Prévenir en amont les agents qui souhaitent s'équiper de lampes de bureau (Montalets et Vaugirard)
- Installer des minuteurs/ détecteur de présence dans les couloirs aux Montalets
- Eteindre ses appareils en veille en fin de journée
- Fermer les robinets



TOUS ENGAGÉS POUR LA SOBRIÉTÉ ÉNERGÉTIQUE

Dans le cadre des objectifs portés par notre Plan Climat en faveur de la transition énergétique et d'exemplarité et face aux perspectives énergétiques actuelles, chacun d'entre nous peut contribuer, avec des gestes simples, à économiser l'énergie !

Un robinet qui goutte représente 5L/heure, et une chasse d'eau plus de 600L/jour

Le robinet fuit ? Je ne prends pas la fuite.
Je signale à la Direction des Bâtiments tous dysfonctionnements.

Le saviez-vous ? Les ordinateurs en veille consomment 20 à 40% de leur consommation en marche.

Le soir, je débranche !
J'éteins mon ordinateur et mon écran en fin de journée et au-delà d'une heure d'absence.

Et la lumière ne fut plus...
Quand je quitte les lieux, je n'oublie pas d'éteindre.

Dans le bureau, au-dessus de 19 degrés, pas besoin de chauffer !

Réduire la température de 1°C, c'est économiser 7% d'énergie

Source: Ademe

**ADOPTÉZ CES GESTES PARTOUT OÙ VOUS PASSEZ :
SALLES DE RÉUNION, BUREAU, SALLES DE PAUSE ET
MÊME CHEZ VOUS !**



BOULOGNE-BILLANCOURT
CHAVILLE
ISSY-LES-MOULINEAUX
MARNES-LA-COQUETTE
MEUDON
SÈVRES
VANVES
VILLE-D'AVRAY

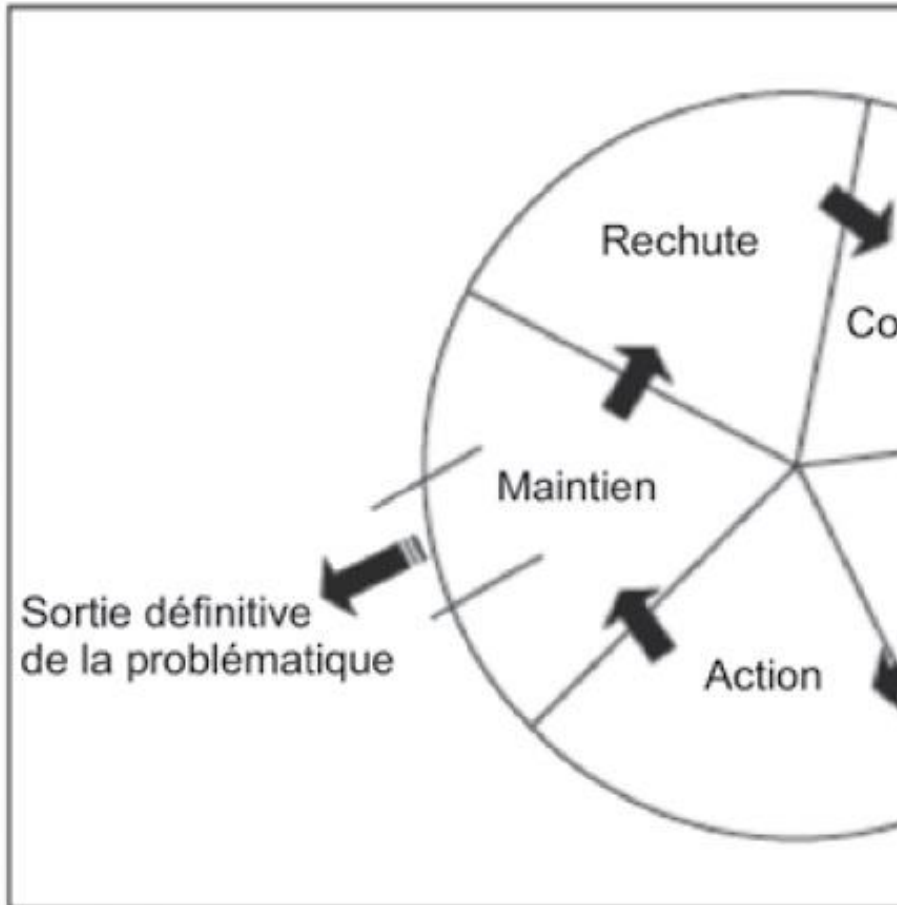
seineouest.fr

0800 10 10 21

Numéro d'appel gratuit



Le changement de comportement



CHIEF THERMISTE OFFICER (H/F)

Enjeux du poste

Vous connaissez le *Chief happiness officer*, cette personne un peu douteuse missionnée par les DRH pour sublimer votre en distribuant des Dragibus dans et vous faire oublier que vous n'avez depuis trois ans ? Il a été rempli de vraiment utile: le *Chief thermiste* surnommé le « coupeur de clair est d'appliquer, dans la joie et l'enthousiasme, les objectifs d'économie d'énergie thermique à l'échelle de l'entreprise.

Missions

- Diagnostiquer la répartition des différents postes de travail de production afin de limiter les pertes.
- Réduire la taille des chaînes locales, les circuits courts et les ressources localement.
- Identifier les fuites thermiques et organiser les travaux de rénovation.
- Organiser des réunions de sensibilisation à destination des cadres et des collaborateurs pour réduire leur consommation.

Compétences et connaissances

- Connaissances en construction
- Connaissances en ingénierie

Lieu de travail

- Locaux de l'entreprise. Nombreux déplacements dans les bureaux à prévoir pour la distribution des thermostats, distribuer des panneaux solaires.

Spécificités

- Statut de « métiers temporaires » avec aides à la reconversion



Merci pour votre attention