

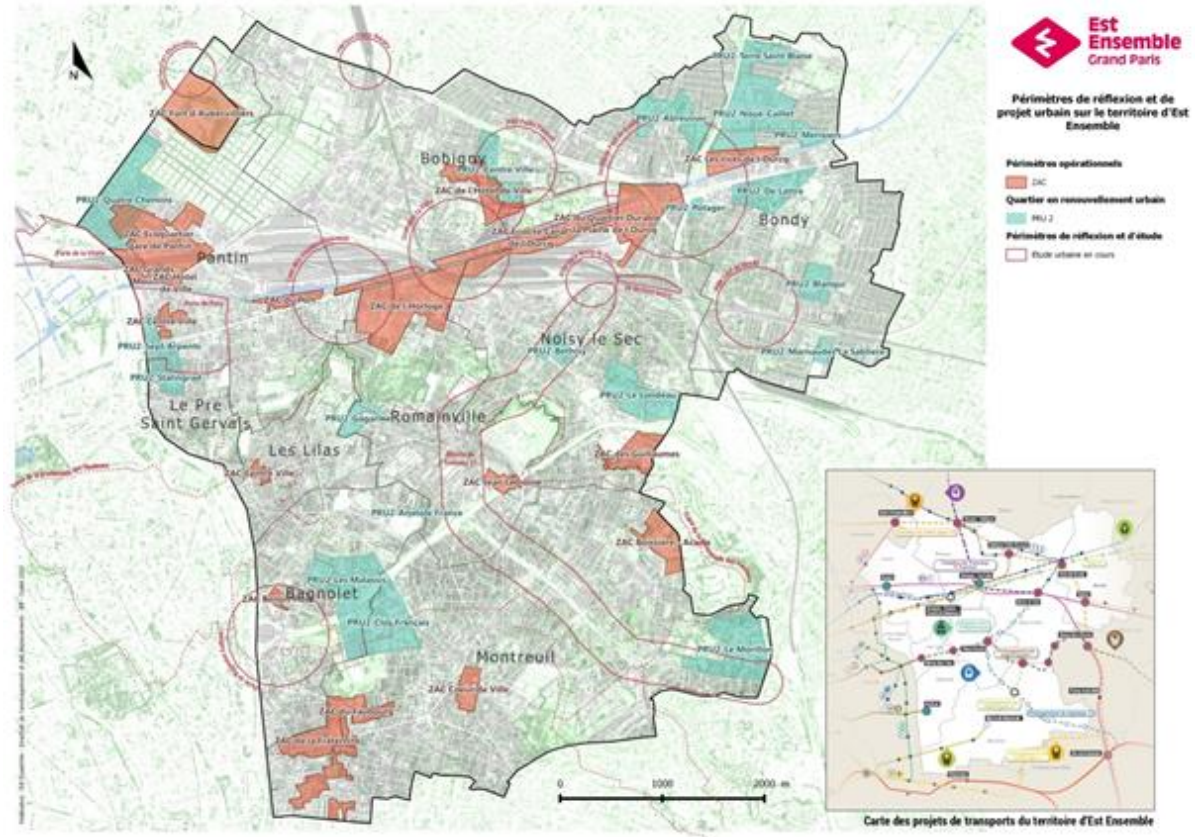
La stratégie économie circulaire d'Est Ensemble

Atelier de la Communauté des territoires circulaires

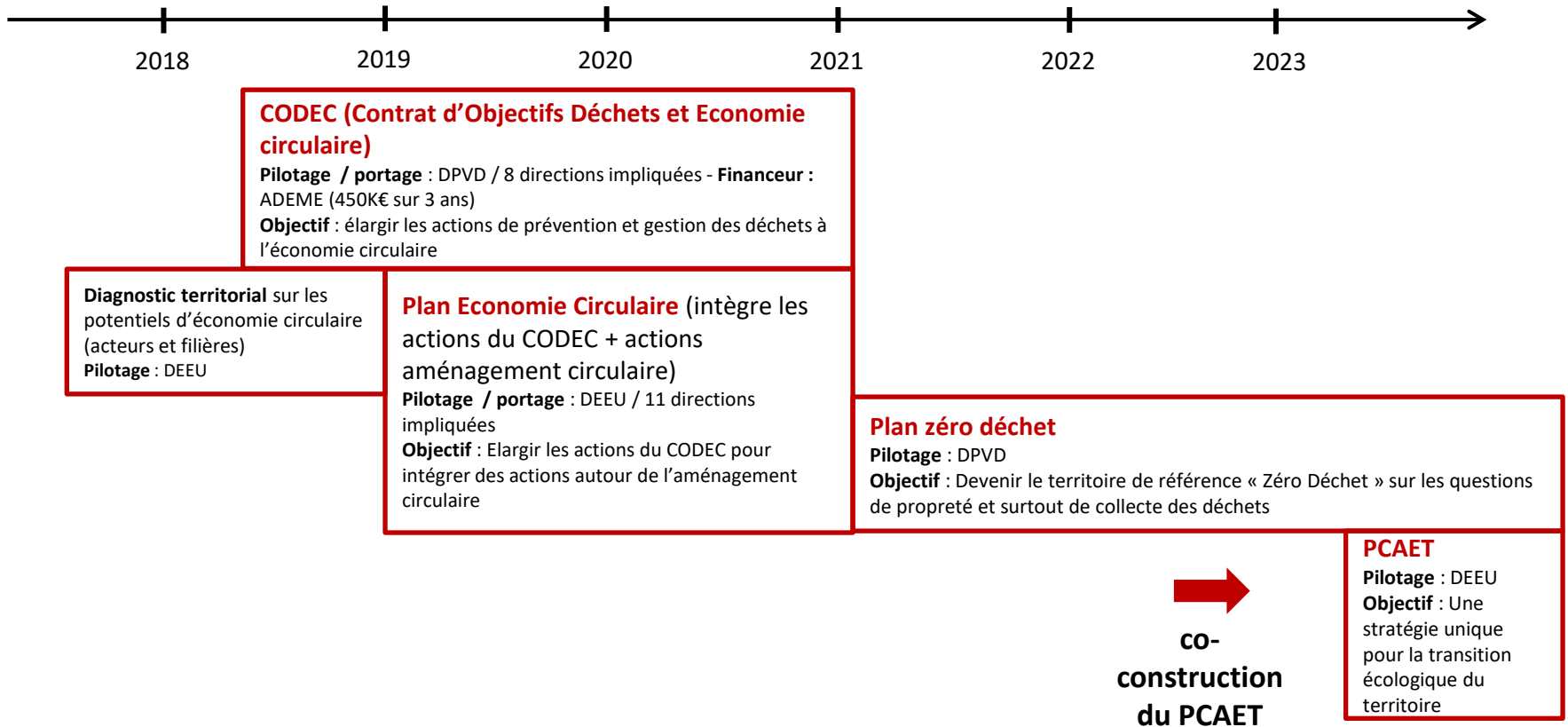
10 novembre 2022

Un territoire en mutation : une opportunité pour être toujours plus vertueux au niveau environnemental

- Un EPT de Seine Saint-Denis : 9 villes, 430 000 habitants en 1ère couronne parisienne
 - Territoire métropolitain le plus dense après Paris
 - 25% du territoire en évolution : 10 ZAC, 12 PRU, des périmètres d'études urbaines ...
 - 40% des habitants en QPV
- Une volonté d'exemplarité environnementale (RAD, PCAET, PLUI ambitieux, plan EC)



L'économie circulaire à Est Ensemble



Conditions de réussite de la mise en place de la stratégie économie circulaire

Le contexte qui a permis l'élaboration d'une stratégie ambitieuse

- Volonté politique → diagnostic EC fin 2017
- Gouvernance interne : un groupe de travail avec directions concernées
- Moyens humains → chargée de mission EC (COT énergie climat) pour élaboration et pilotage du plan et structuration filière matériaux BTP – avril 2018
- Démarches parallèles: conception du plan d'actions du CODEC et du Plan économie circulaire

Pour quels objectifs ?

- Fort objectif emploi développement économique (acteurs ESS)
- Economie de ressources + Aménagement circulaire + Déchets

Quelle organisation en interne ?

- GT existant repris et étoffé en 2018 – 11 directions – 1 référent par direction, choisi en fonction de leur sensibilité à cette question + GT économie circulaire BTP depuis 2021

Une concertation des acteurs externes trop faible

- Diagnostic qualitatif avec acteurs externes → pas associés à la construction des actions + concertation faite dans le cadre du CODEC - mais reste très limitée / angle “déchets”

Avec quel(s) partenaire(s) ?

- GT: Inviter des structures / experts externes pour faire monter en compétence les agents et présenter bonnes pratiques
- Collaboration intercommunale + Réseaux métropolitains et internationaux: Plaine commune, Métropole du Grand Paris, Région, Paris, ICLEI
- Mobilisation et accompagnement des acteurs sur le territoire

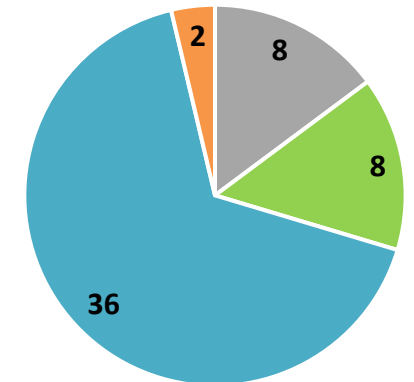
Un plan mis en œuvre par **11 directions**, et qui s'appuie sur **3 axes** :

1. Mobiliser **les acteurs du territoire pour impulser la transition** vers une économie circulaire
2. Optimiser les ressources en s'inscrivant dans des **boucles locales**
3. Faire d'Est Ensemble **une organisation exemplaire** en matière d'économie circulaire

Feuille de route 2021 → 54 actions. Les actions les plus avancées concernent :

- le **réemploi et le recyclage des matériaux** issus des chantiers de renouvellement urbain
- le **compostage** individuel et collectif
- la **collecte territoriale des biodéchets**,
- l'**extension et la création de réseaux de chaleur**,
- le remplacement de l'eau potable par de l'**eau brute** dans les usages des collectivités

Etat d'avancement



- Abandonnées ou suspendues
- Terminées
- En cours
- A initier

Reconnaître l'engagement d'Est Ensemble et élaborer une nouvelle stratégie

→ Programme « Territoire Engagé dans la Transition Ecologique » de l'ADEME

- Double labellisation climat-air-énergie et économie circulaire
- Signature du COT TETE : Subvention de 350k conditionnée à une progression dans les deux démarches de labellisation (+8% et +11%)

→ Labellisation économie circulaire

- Evaluer le PEC et définir une nouvelle stratégie d'EC

→ Objectif: élaborer un plan d'action commun climat et économie circulaire

- Adoption nouveau plan avec volet EC renforcé en 2023



Qu'est-ce que cette démarche a réellement apporté :

- Intégration des notions EC dans chaque politique sectorielle
- Transversalité, implication des directions, suivi des actions
- Développement de stratégies/actions pour filières à enjeu: BTP + biodéchets
- Entrée dans la démarche de labellisation : plan EC comme première expérience test (court-terme) pour in fine aboutir à une stratégie plus transversale

Points d'attention/difficultés rencontrés :

- Besoin d'une personne qui coordonne et accompagne les directions
- Il faut prioriser: risque de s'éparpiller
- Coordination des démarches → CODEC/PEC/Plan Zéro Déchet
- Multiplication de plans et instances → plan climat



Merci pour votre attention



**Est
Ensemble**
Grand Paris

Pour le climat
et la justice sociale!

Cosima Malandrino
cosima.malandrino@est-ensemble.fr

Direction de l'environnement et de l'écologie urbaine

ANNEXES

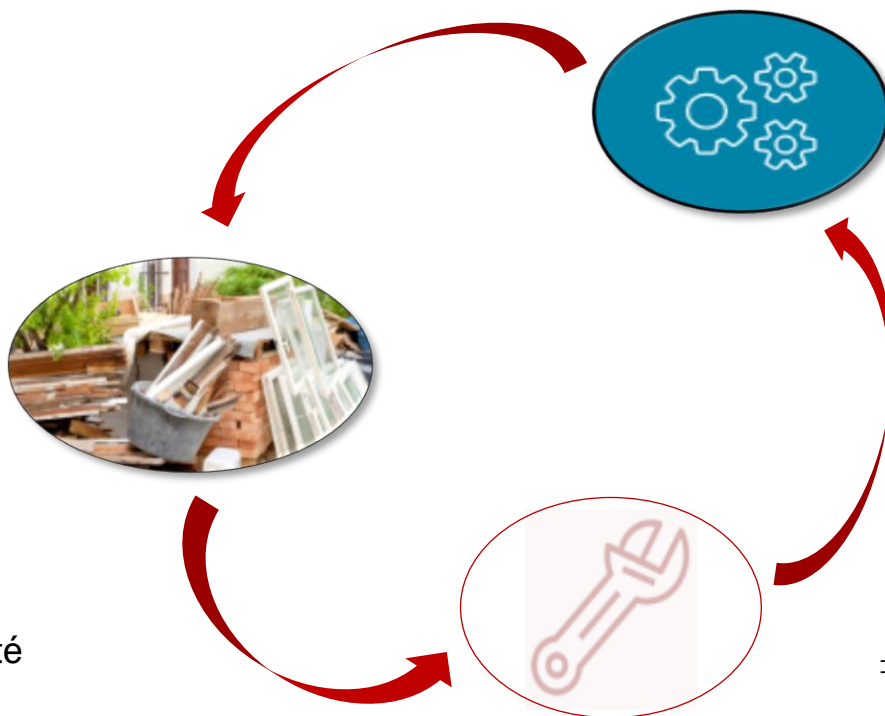
Actions phares : L'économie circulaire dans le bâtiment

Développer des **circuit locaux d'approvisionnement** et créer des **synergies** entre les chantiers de démolition et de construction à l'échelle du territoire

Comment ?

Développer des **espaces logistiques intercalaires** pour stocker et transformer les matériaux

=> Étude de faisabilité pour le développement de de **plateforme de réemploi**



Développer les **synergies** entre acteurs

- ⇒ Signature d'une **charte EC**
 - ⇒ Mise en place d'expérimentations (PRU Gagarine, Quatre Chemins)
- ⇒ Animation de l'écosystème d'acteurs
- => Outil numérique de matching (recherche de complémentarité)

Accompagner le développement d'une **filière économique**

- ⇒ Développement d'un **Tiers-Lieu de l'emploi autour de l'EC**
 - ⇒ Soutien aux acteurs de l'ESS
- ⇒ Territoire zéro chômeur de longue durée

Actions phares: La valorisation des biodéchets

Offrir à chaque habitant une solution pour valoriser ses déchets organiques – via la collecte ou le compostage à proximité de son domicile.

Comment ?

Compostage

- Formations, suivi, sensibilisation
- Maîtres composteurs + financement aux associations
- Individuel, partagé, quartier
- Sur le territoire, ce sont plus de **400 sites** de compostage collectifs repartis sur les neuf villes, et plus de **5 000 composteurs individuels** distribués.

Collecte

- Expérimentation bas-pays Romainville depuis 2017 - SYCTOM
- Habitants + gros producteurs volontaires
- Nouveau marché de collecte 2023.
- Objectif: Mixte - PAV / compostage / porte à porte