



# Plan Sobriété Énergétique

**Présentation AREC – Atelier du 14 oct. 2022**

Direction de la Transition Écologique et du Climat  
Pôle Énergies

# Introduction

Mars 2022 : le Conseil de Paris émet un vœu concernant la situation énergétique demandant :

- Renforcement des moyens de lutte contre la précarité énergétique
- Étudier l'intérêt de baisse des températures de consignes des bâtiments publics
- Élaboration d'une campagne de communication
- Mobilisation des entreprises signataires de la charte « Paris action Climat »
- Facilitation des raccordements au réseau de chaleur

13 septembre : annonce par la Maire de Paris du plan de sobriété

Cette semaine : communication au Conseil de Paris

# Sommaire

**01** Rappel du contexte  
énergétique parisien

**02** Premières mesures  
annoncées du plan  
de sobriété

**03** Accélération de la  
transition énergétique

# 01

## Rappel du contexte énergétique parisien

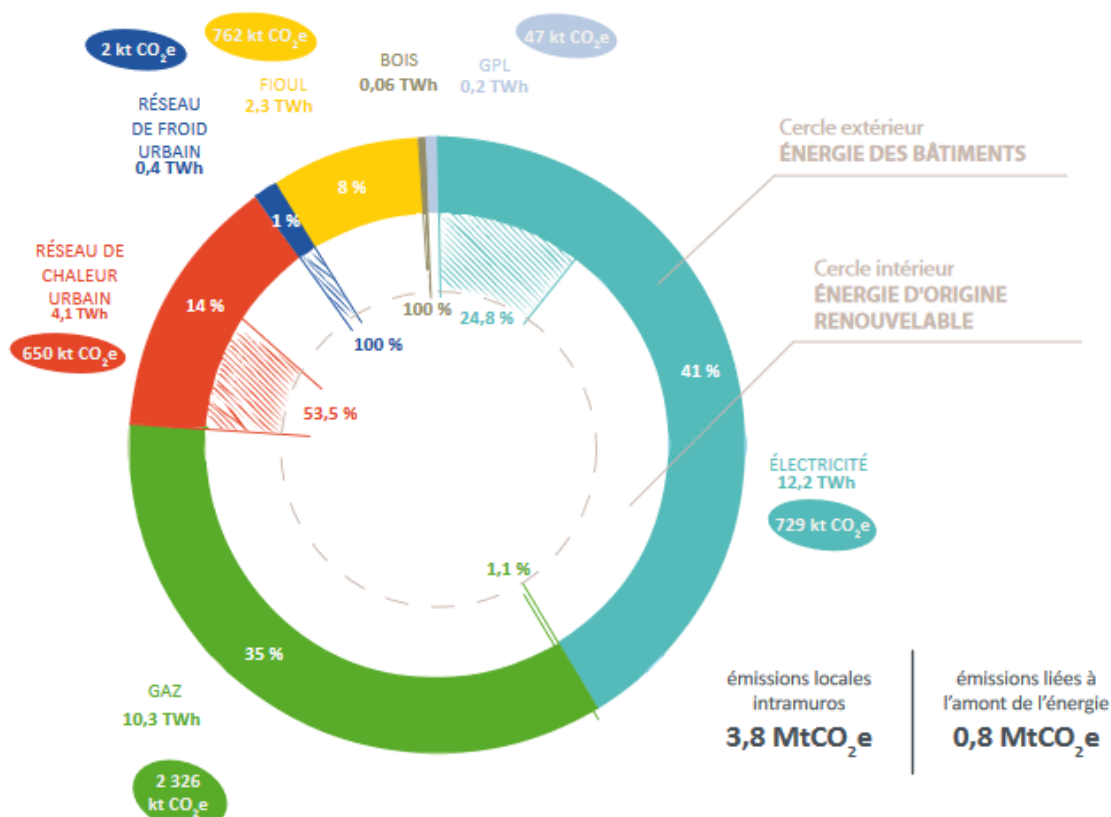
# Consommation d'énergie du territoire Parisien en 2020

## ÉNERGIE

**- 13 %**  
de consommations énergétiques  
des bâtiments en 2020  
(depuis 2004)

**29,5 TWh**  
consommés sur le  
territoire parisien en 2020  
(- 2 % depuis 2019)

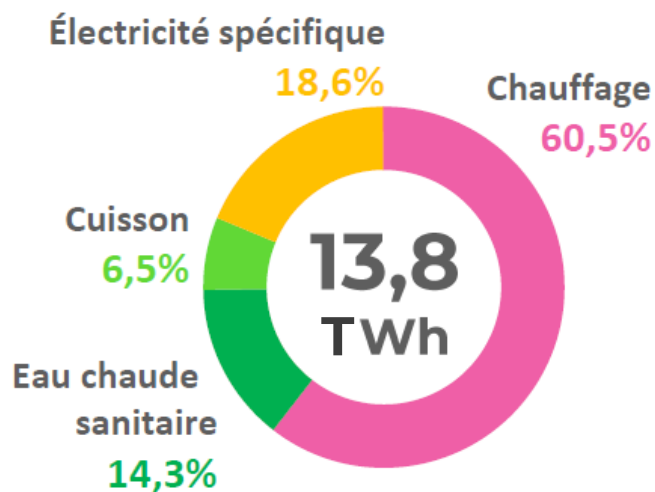
**53,3 % d'EnR<sup>2</sup>**  
dans le réseau de  
chaleur urbain en 2020  
(+ 2 points de % depuis 2019)



# Déclinaison consommations d'énergie du territoire Parisien (2018)

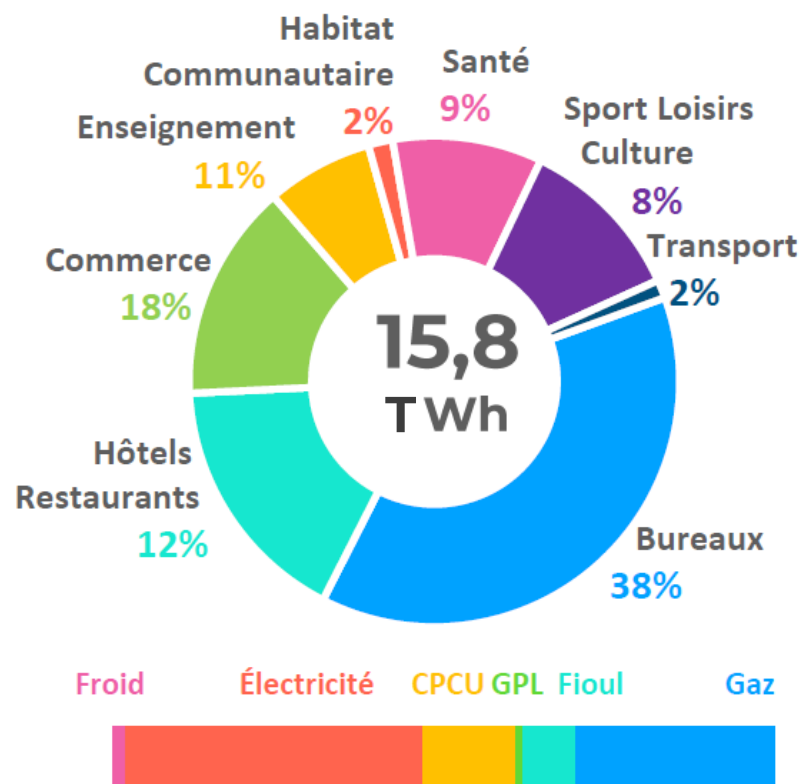
## Résidentiel

CONSOMMATION par usage



## Tertiaire

CONSOMMATION par secteur d'activité



# Consommation d'énergie de l'administration parisienne en 2020



## ADMINISTRATION PARISIENNE

**98 GWh**  
consommés par  
l'éclairage public  
(2020)

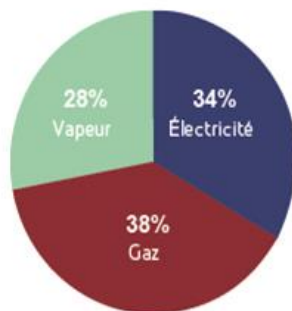
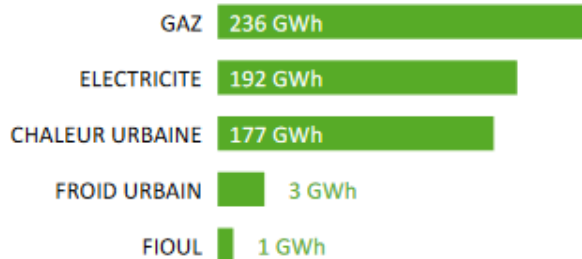
**609 GWh**  
consommés par  
les équipements publics  
(2020)

**57 % d'EnR<sup>2</sup>**  
dans la consommation  
énergétique municipale  
(2020)

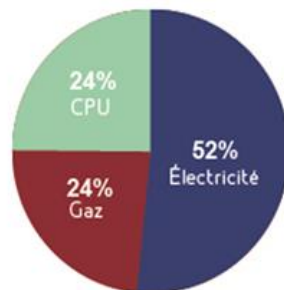
**376 MWh**  
de production photovoltaïque  
municipale  
(2020)

**soit 2%**  
du territoire et 3-4% en comptant  
la gestion déléguée  
(2020)

### Consommations des équipements publics = 609 GWh (2020)



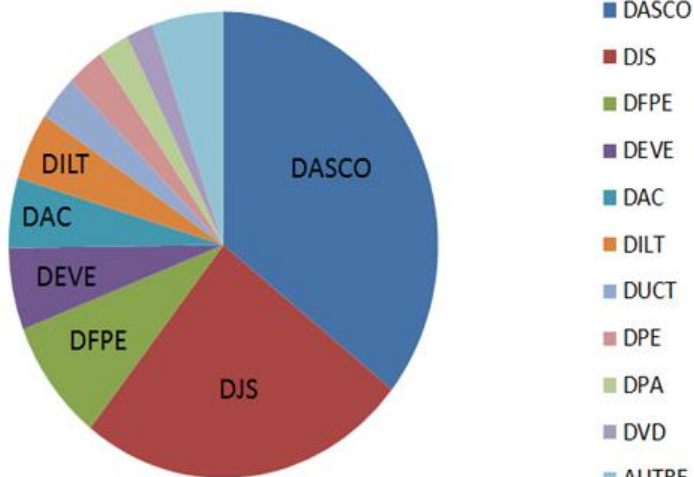
Répartition des consommations (GWh)



Répartition des consommations (euros)

- 75% correspond aux équipements municipaux gérés en régie ( 3 600 bâtiments)
- 15% correspond à l'éclairage public
- 9% au carburant de la flotte municipale

# Répartition des consommations et des dépenses énergétiques pour le patrimoine bâti



	Part des dépenses
DASCO	33,9%
DJS	23,7%
DFPE	9,8%
DEVE	5,6%
DILT	5,1%
DAC	5,0%
DPE	3,2%
DDCT	3,1%
DVD	2,1%
DPA	2,3%
AUTRES	6,3%
TOTAL	100,0%

## DASCO :

- 638 écoles
- 114 collèges

## DJS :

- 39 piscines, dont 9 concédées
- 9 bassins écoles
- 210 gymnases et salles de sports
- 45 stades
- 62 centres Paris anim'
- 18 bains-douches

## DFPE :

- 420 crèches



# 02

**Premières mesures pour  
Paris, annoncées par la  
Maire le 13 septembre**

# Objectifs des mesures

1/ **Faire baisser à court terme** les consommations énergétiques pour participer à l'effort national de sobriété et créer un effet d'entraînement sur le territoire.

Les mesures permettront une économie globale de 10 % des consommations énergétiques de l'administration sous 2 ans conformément à l'objectif national soit environ 70 GWh. Elles mobiliseront également acteurs du territoire.

2/ **Contribuer à la protection** des ménages parisiens les plus touchés par la hausse des énergies

3/ **Accélérer structurellement la transition énergétique** du territoire

# Actions de l'administration concernant le chauffage

- **Décalage d'un mois de la saison de chauffe hivernale** aux vacances de la Toussaint pour les bâtiments administratifs.
- Application progressive d'une **baisse des températures de 1°C pour les fixer à 18°C** en journée, et réglage systématique de la température à **12°C la nuit et lors des périodes inoccupées** des bâtiments.  
Cette mesure ne concerne pas les crèches et EPHAD, et pourra faire l'objet d'exception ponctuellement.
- Baisse des températures des piscines de 1°C (26°C dans l'eau et 25°C dans l'air).
- **Optimisation des allumages et extinction de chauffage aux usages. Décalage de 30 mn** en fonction des bâtiments et usages et ré-interrogations des périodes de chauffe.

Ces mesures seront mises en œuvre **en concertation** avec les utilisateurs des équipements, directions gestionnaires, communautés éducatives, organisations syndicales

## Autres mesures importantes

- **Désignation de référents sobriétés** pour chaque bâtiment, médiateurs locaux capables d'accompagner les meilleures pratiques, de contribuer à supprimer les mauvaises et de signaler les difficultés particulières (définition fines des périodes d'inoccupation, suppression des chauffages d'appoint...).
- **Diminution de l'éclairage ornemental** : extinction des façades extérieures et monuments municipaux à 22h00.
- Signature de la Charte **Ecowatt**.
- **Communication interne renforcée**



## Concernant la lutte contre la précarité énergétique

- **Mise en place du 1<sup>er</sup> Service Local d'intervention pour la Maîtrise de l'Energie avant l'hiver** pour accompagner les ménages en précarité énergétique
- **Mise en place pendant l'hiver d'une aide pour « petits » travaux via un FASTME (Fond d'Aide Social pour les Travaux de Maîtrise de l'Energie)** à l'attention des plus modestes
- Démarrage de l'Observatoire parisien de la précarité (en cours de travail)

## Actions en cours à portée territoriale

- Mobilisation des signataires du Pacte Paris Action Climat Biodiversité, de l'Agence Parisienne du Climat et de l'Académie du Climat
- Préparation d'outils de communication ou d'accompagnement
- **Association et implication des acteurs économiques du territoire**



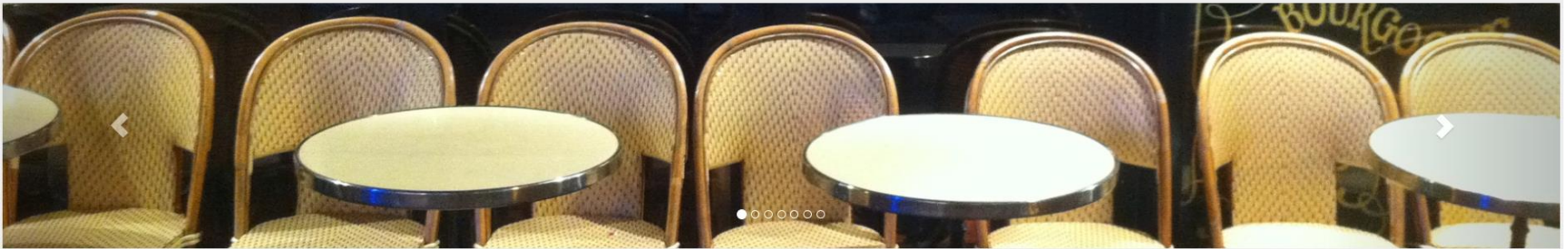
Conférence organisée le 19/10 :

- Attentes de la ville, synthèse des échanges
- Rappel du contexte réglementaire et des sanctions en cas de non respect des règles
- Rappel des aides et dispositifs d'accompagnement de la Ville



# PARIS COMMERCE ÉNERGIE

RÉDUISEZ VOS FACTURES D'ÉNERGIE  
ET DIMINUEZ VOS CHARGES



TROUVEZ DES SOLUTIONS D'ÉCONOMIE D'ÉNERGIE POUR VOTRE COMMERCE



BOUCHERIE



BOULANGERIE



CAFÉ RESTAURANT



LIBRAIRIE



OPTICIEN



PRESSING



SALON DE COIFFURE

## BOULANGERIE



L'activité d'une boulangerie est centrée sur la préparation et la vente de pains, viennoiseries, pâtisseries et plats cuisinés. Les pâtes sont préparées, et pétries puis fermentées dans les chambres de pousse pour enfin être cuites au four à pain ou four à pâtisserie.

L'énergie représente environ 3% du CA HT, soit 29 000 kWh ou 1 500 € HT par an et par employé d'après la Chambre des Métiers et de l'Artisanat.

En moyenne les Boulangeries consomment 99 196 kWh / an, pour une surface de 165 m<sup>2</sup> et 4,17 employés (Etude ARENE 2008).

Il y a 1 800 boulangeries - pâtisseries à Paris et 35 000 en France.

### CONSOMMATIONS PAR USAGE

#### ELECTRICITÉ



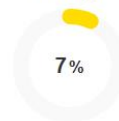
Pain et pâtisserie



Froid



Eclairage



## CONSEILS



### OUVERTURE LIMITÉE DES PORTES

**Limiter les ouvertures des portes des équipements frigorifiques.**

Fermez correctement les portes des équipements frigorifiques à chaque fois qu'elles sont utilisées.

Limitez les durées d'ouverture des portes, leur fréquence et le temps de présence du personnel à l'intérieur des chambres froides.

Rangez les denrées de manière rationnelle dans les chambres froides; cela permet de passer moins de temps à les chercher et de laisser les portes moins longtemps ouvertes.

Mettez ...





# 03

**Accélération de la transition  
énergétique**

# Accélération de la transition énergétique

- **Lancement du dispositif « Éco-rénovons Paris + »** pour aider les copropriétaires à financer leurs travaux de rénovations énergétique
- **Lancement de programmes de pose de panneaux solaires sur les toitures.** Penser notamment à l'autoconsommation individuelle ou collective. Avec son programme « ÉnergieCulteurs » à venir, la ville compte accélérer la mobilisation des toitures parisiennes.
- **Raccordement aux réseaux parisiens de froid ou de chaleur.** Nouveaux barèmes de raccordements plus attractifs sur ces réseaux.
- Investissements pour le **remplacement des éclairages par des LED.** Effort massif sur l'éclairage public, réflexions pour accélérer le remplacement de LED dans les bâtiments.
- Et, bien sûr, **lancement d'opérations d'isolation thermique des bâtiments.**