



# **Mobiliser les territoires autour de la sobriété**

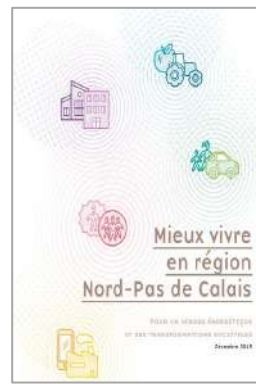
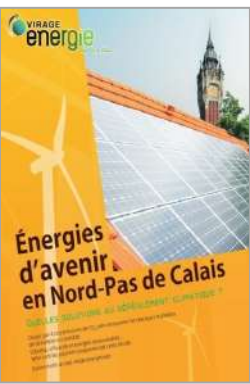
**14 Octobre 2022**

**Webinaire « Plans de sobriété et outils de mobilisation »**

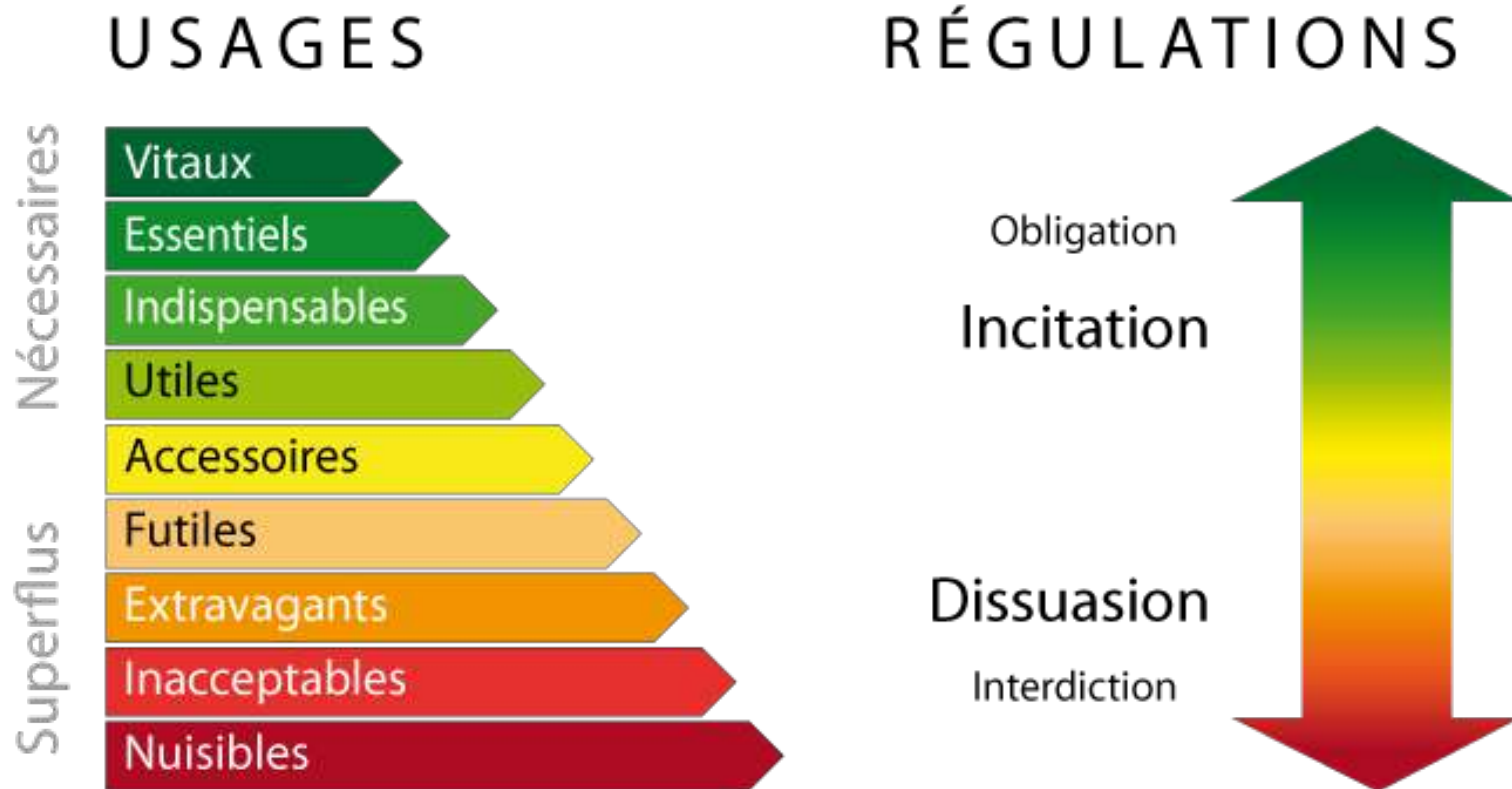
**AREC Île-de-France**

# Virage Énergie

- **Accompagnement** de territoires dans l'élaboration de stratégie de sobriété énergétique
- Élaboration de **rapports, études, guides pratiques, scénarios**
- **Animation** d'ateliers de prospective et d'ateliers de co-construction
- Élaboration d'**outils pédagogiques** sur les enjeux énergie-climat
- **Formation** aux enjeux énergie-climat et acculturation à la sobriété énergétique



# Usages et mésusages de l'énergie



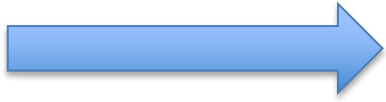
# La sobriété, pierre angulaire de la transition

---

## DÉFINITION

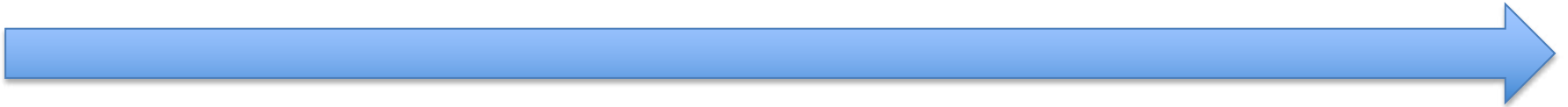
La sobriété est :

- une démarche qui vise à **réduire les consommations d'énergie, de matières et les émissions de gaz à effet de serre**
- par des **changements de comportement**, de **mode de vie** et d'**organisation collective** (moins usage de la voiture, alimentation plus locale et de meilleure qualité, etc.) **volontaires et organisés.**
- **Sobriété énergétique ≠ Efficacité énergétique** (repose exclusivement sur les technologies)



**Sobriété d'urgence** : répondre très rapidement à une rupture d'approvisionnement en énergie, en ressources naturelles, en eau, en produits alimentaires...

Temporalité courte. Fort risque d'effet rebond si les mesures sont envisagées comme étant « ponctuelles » et élaborées sans concertation.



**Sobriété systémique** : répondre aux enjeux climatiques, environnementaux et sociaux en engageant une évolution des normes, des cadres sociotechniques (aménagement du territoire, organisation du travail, organisation du temps, système économique et financier), des imaginaires.

Temporalité longue. Elle nécessite de la planification, de la concertation, de la transversalité et de la cohérence.

# Un projet de société à construire

La sobriété en 6 axes stratégiques transversaux  
DE L'ÉBRIÉTÉ À LA SOBRIÉTÉ



# La sobriété, pierre angulaire de la transition

## Sobriété dimensionnelle



## Sobriété structurelle



## Sobriété d'usage



## Sobriété collaborative et conviviale





Source : Virage Énergie

## Agriculture/Alimentation



Régime  
alimentaire

Production  
agricole

Transformation  
industrielle

Distribution  
commerciale  
et approvi-  
sionnement  
clients

Consommation  
(stockage,  
cuisson)

## Biens de consommation



Recours  
aux biens  
matériels

Dimension-  
nement

Maximisation  
de l'utilisation  
(réusage,  
durée de vie ...)

Actions  
spécifiques  
sur l'emballage

## Mobilité



Nombre de  
déplacements  
(télé-  
travail, ...)

Relocalisation

Report modal

Dimension-  
nement  
et type  
de véhicule  
automobile

Modes de  
conduite  
automobile

## Aménagement du territoire/Habitat



Possession  
d'équipements

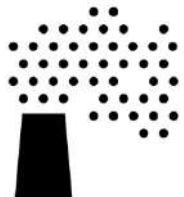
Mutualisation  
d'espaces

Dimensionnement  
des surfaces

Usages  
des équipements



# Des cobénéfices importants



**Qualité de l'air**



**Économies financières**



**Qualité de l'eau et des sols**



**Amélioration de la santé**



**Liens sociaux renforcés**



**Qualité des espaces publics**



**Nouveau rapport au temps, Décélération**



**Moins de pollution visuelle liée à la publicité**

# Rendre la sobriété désirable



# Se projeter dans le futur





## Acculturer à la sobriété



Outil Virage Sobriété, élaboré par Virage Énergie

## AGRICULTURE



### Organiser des circuits courts et de proximité



Les circuits courts et de proximité constituent des alternatives aux filières longues de distribution alimentaire. Dans ces circuits, il n'y a pas plus d'un intermédiaire entre le consommateur et le producteur.

**Co-bénéfices :** économie locale, santé, qualité de vie



## MOBILITÉ



### Développer des services publics mobiles



Le développement de services publics mobiles par la mise en place de navettes ou de bus permet de faciliter la vie des habitants des communes rurales en limitant leurs déplacements.

**Co-bénéfices :** lien social, économies financières, économies d'énergie



## BATIMENTS



### Taxer les habitats vacants



Des habitats vacants, c'est-à-dire des logements non loués et non meublés depuis 2 ans, peuvent être soumis à la Taxe d'Habitation sur les Logements Vacants (THLV).

**Co-bénéfices :** économies financières, lutte contre l'étalement urbain



## BIENS DE CONSOMMATION



### Créer une monnaie locale



Une monnaie locale est une monnaie complémentaire de la monnaie officielle, l'euro. Elle est utilisée sur un territoire restreint et ne concerne qu'un éventail réduit de biens et services.

**Co-bénéfices :** emplois locaux, lien social



## AMENAGEMENT



### Réduire l'éclairage public



Réduire l'éclairage public génère des économies financières par une meilleure maîtrise des consommations d'énergie et la préservation de l'environnement et de la biodiversité.

**Co-bénéfices :** économies financières, économies d'énergie, biodiversité



## ALIMENTATION



### Planter des arbres fruitiers dans l'espace public



Les arbres fruitiers - pommiers, poiriers, kakis, noyers, etc. - apportent de la biodiversité et permettent une réappropriation des espaces publics par les habitants.

**Co-bénéfices :** lien social, qualité de vie, qualité de l'air, transmission des savoir-faire





BIENS DE CONSOMMATION 

Développer les tiers-lieux




Les tiers-lieux hébergent une mutualisation de biens, moyens, initiatives, etc. qui permettent de favoriser l'inventivité collective et le faire ensemble.

Co-bénéfices Lien social, convivialité, économies de ressources, emploi local

---

79

BIENS DE CONSOMMATION 

Développer les tiers-lieux

— Très différents les uns des autres, certains accueillent en leur sein un fab-lab, d'autres un espace de co-working, une ressourcerie...

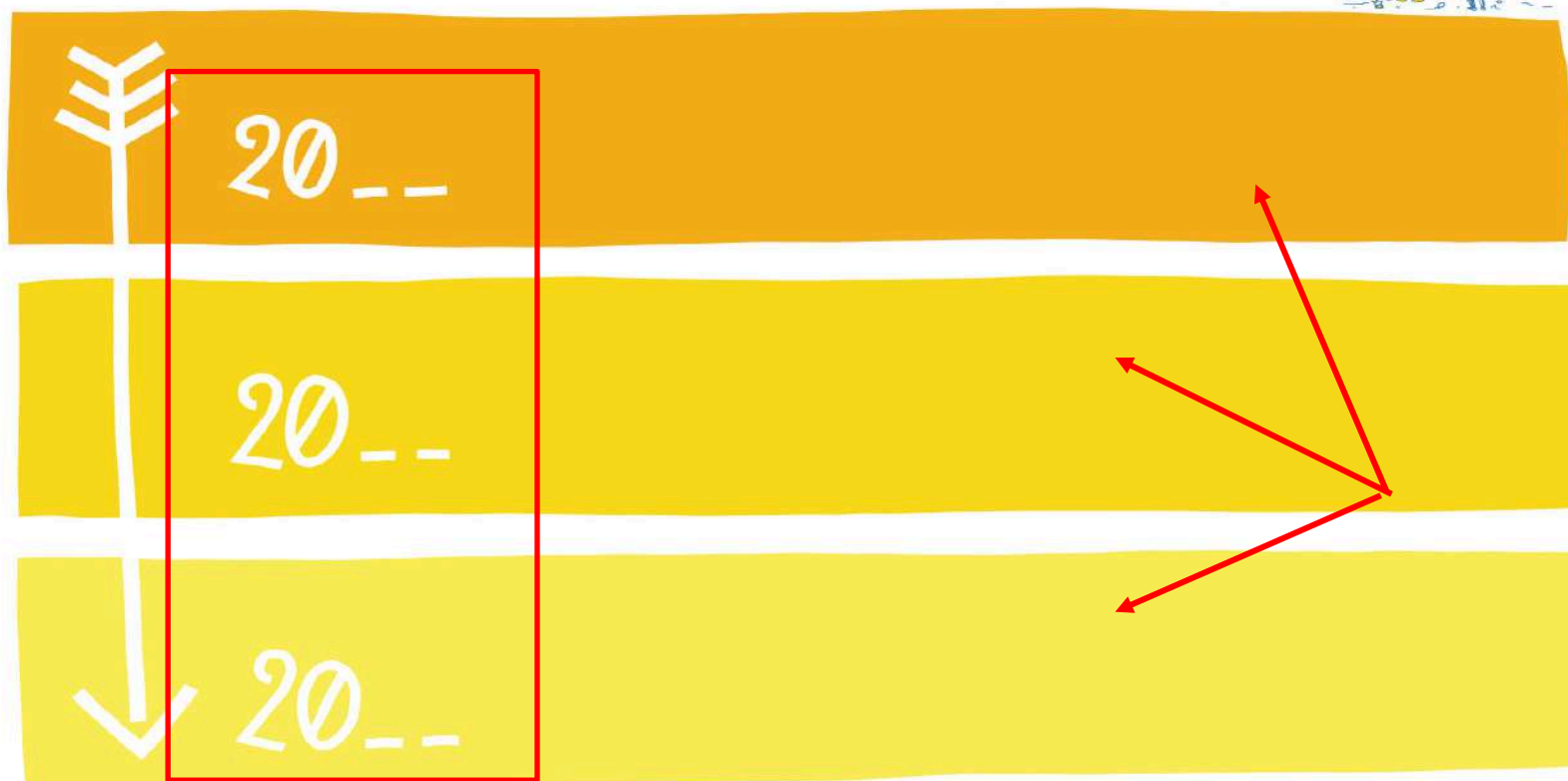
— Ils favorisent la formation de pairs à pairs, encouragent à la création d'activités locales innovantes, et favorisent les dynamiques de réseau et les déclassements public/privé. Ces lieux peuvent aussi s'engager en matière de transition écologique (réemploi, circuit-court, éco-conception,...) mais à condition que cette ambition soit partagée fortement au niveau de la politique locale.

**POTENTIALS DE SOBRIÉTÉ**

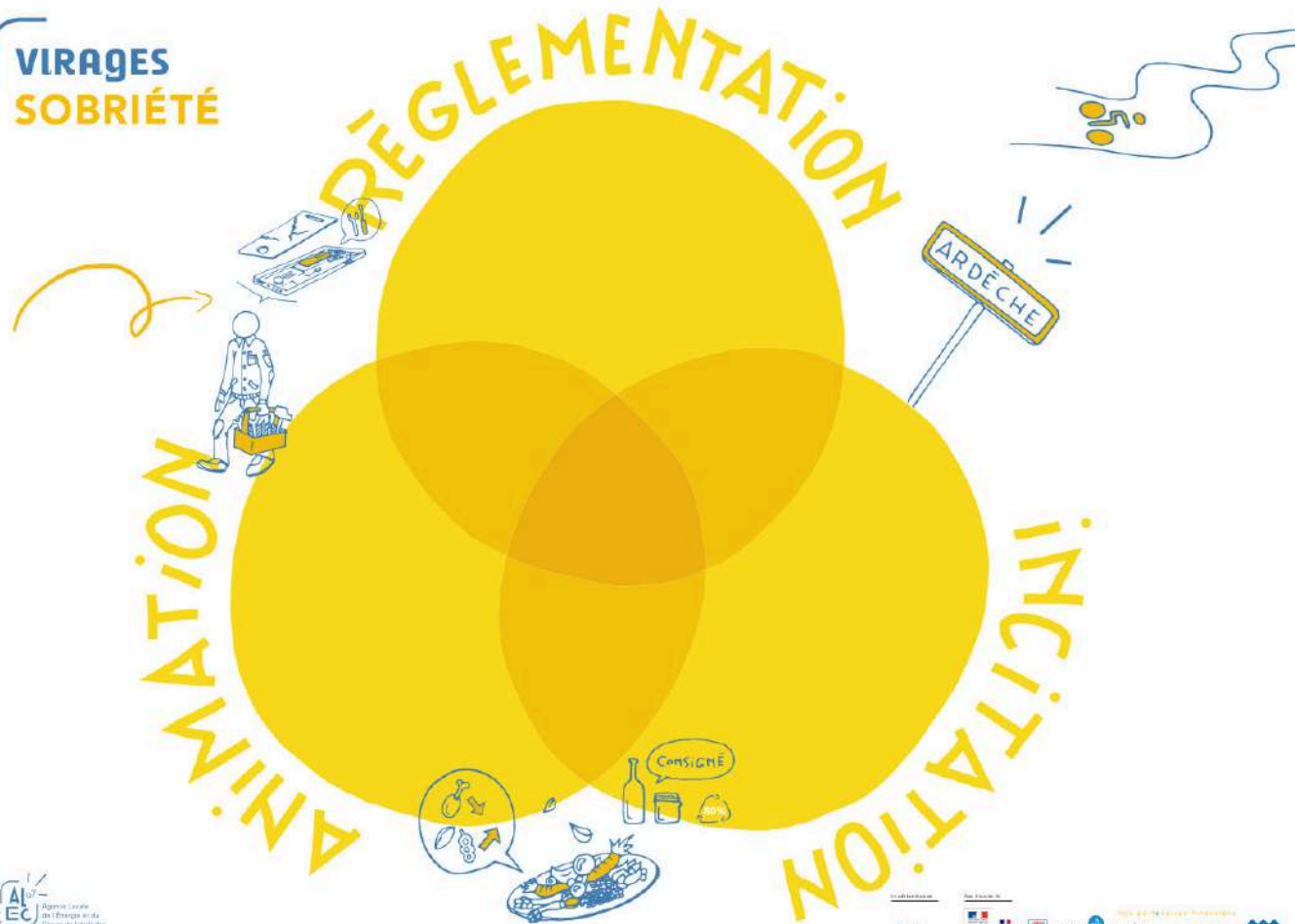
<input checked="" type="radio"/> <input type="radio"/> <input type="radio"/>	Economie d'énergie	<input checked="" type="radio"/> <input type="radio"/> <input type="radio"/>	Réduction de GES
<input checked="" type="radio"/> <input type="radio"/> <input type="radio"/>	Economie de ressources	<input checked="" type="radio"/> <input checked="" type="radio"/> <input type="radio"/>	Acceptabilité sociale

**VIRAGES**  
**SOBRIÉTÉ**

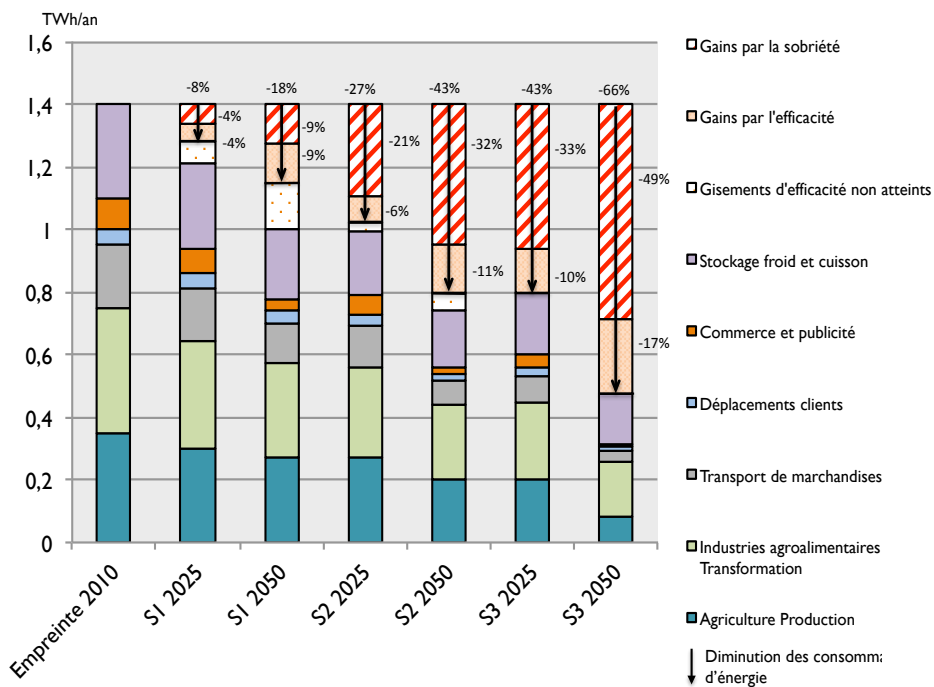
« La Stratégie Nationale Bas-Carbone (SNBC) est la feuille de route de la France pour lutter contre le changement climatique. Elle donne des orientations pour mettre en œuvre, dans tous les secteurs d'activité, la transition vers une économie bas-carbone, résiliente et durable. Elle définit une trajectoire de réduction des émissions de gaz à effet de serre jusqu'à 2050 et fixe des objectifs à court/moyen terme : les budgets carbone. Elle a deux ambitions : atteindre la neutralité carbone à l'horizon 2050 et réduire l'empreinte carbone de la consommation des Français. Les décideurs publics, et l'ensemble nationale comme territoriale, doivent la prendre en compte. Ministère de la transition écologique et solidaire, 2020 »



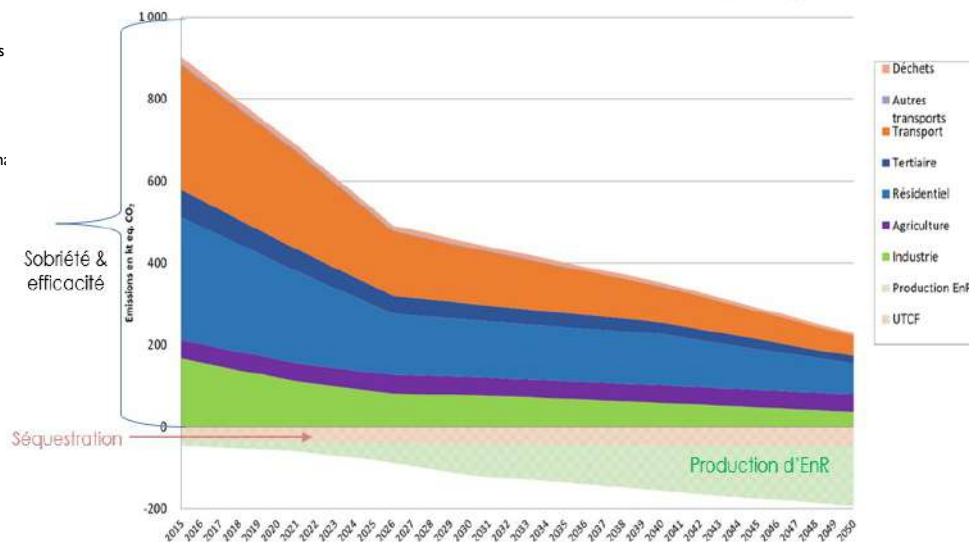
VIRAGES  
SOBRIÉTÉ



## Modéliser la sobriété



Evolution des émissions annuelles du SCoT Grand Douaisis - Scénario "Virage Sociétal"



## Mettre en place une stratégie territoriale de sobriété

### Transversalité et co-bénéfices :



#### Sobriété

Energie

Matérielle

Structurelle

Usage

Organisationnelle

Conviviale

Diminution du transport des marchandises / Moindre usage des transports consommant du carburant  
 Travail des produits bruts : limitation du nombre de produits transformés  
 Réduction du gaspillage alimentaire  
 Compostage des déchets alimentaires  
 Renforcement de l'autonomie alimentaire du territoire  
 Alimentation en produits de saison : moindre consommations énergétiques liées au transport  
 Diminution des intrants  
 Création d'emplois



#### Adaptation

Changement climatique

Energies fossiles

Matières premières

Cf encart sobriété



#### Qualité de l'air / GES

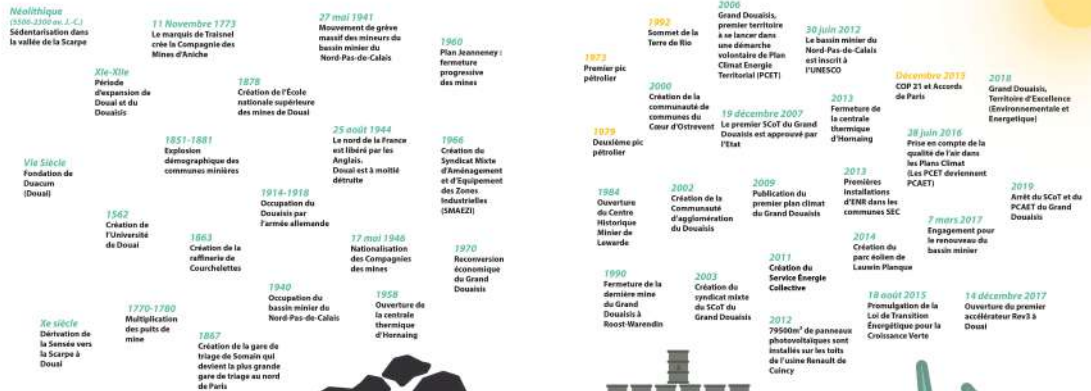
Réduction des émissions de NOx et de particules fines liée à la diminution des déplacements et réduction des émissions liées à l'agriculture intensive



#### Autres

Valorisation du terroir et des productions locales  
 Education alimentaire  
 Santé



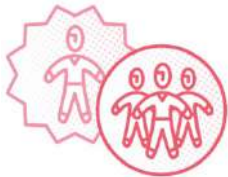


Biomasse                      Charbon                      Pétrole et Nucléaire                      Renouvelables

## Le Grand Douaisis en transition(s)



Raphaël BROUSSEAU



# Merci de votre attention

**Virage Énergie**

5 rue Jules de Vicq

59000 LILLE

[www.virage-energie.org](http://www.virage-energie.org)

**Contact :** [bnicoloso@virage-energie.org](mailto:bnicoloso@virage-energie.org)

06.70.36.88.51

