
RENCONTRE ZEN#4

PRESERVER ET RENFORCER LA SEQUESTRATION CARBONE
LES Puits DE CARBONE FRANCILIENS

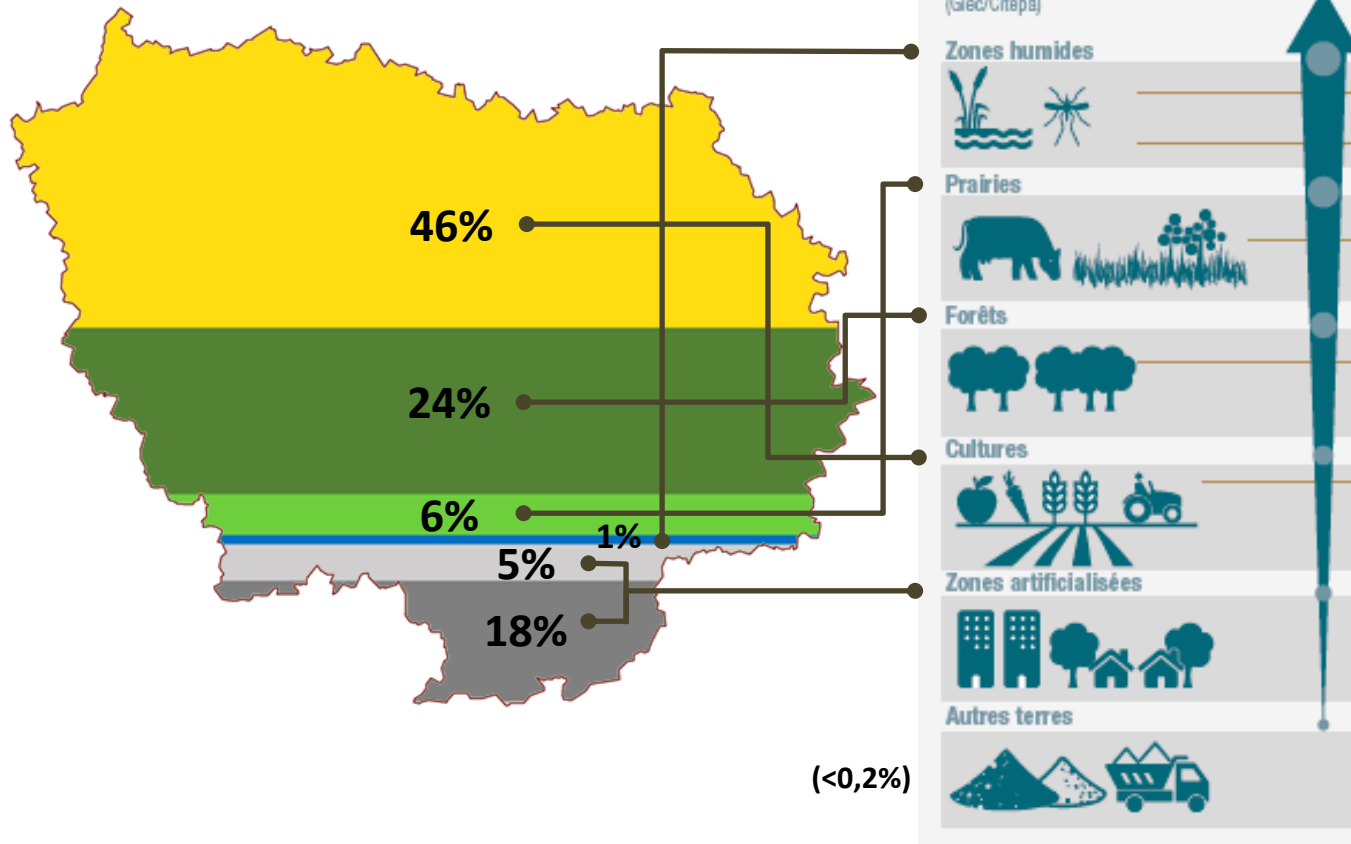
Rencontre ZEN#4 / 15 avril 2021

Erwan cordeau & Julie Missonnier/ Département environnement urbain et rural



Les puits de carbone selon l'occupation des sols

En 2017, l'Île-de-France c'est :

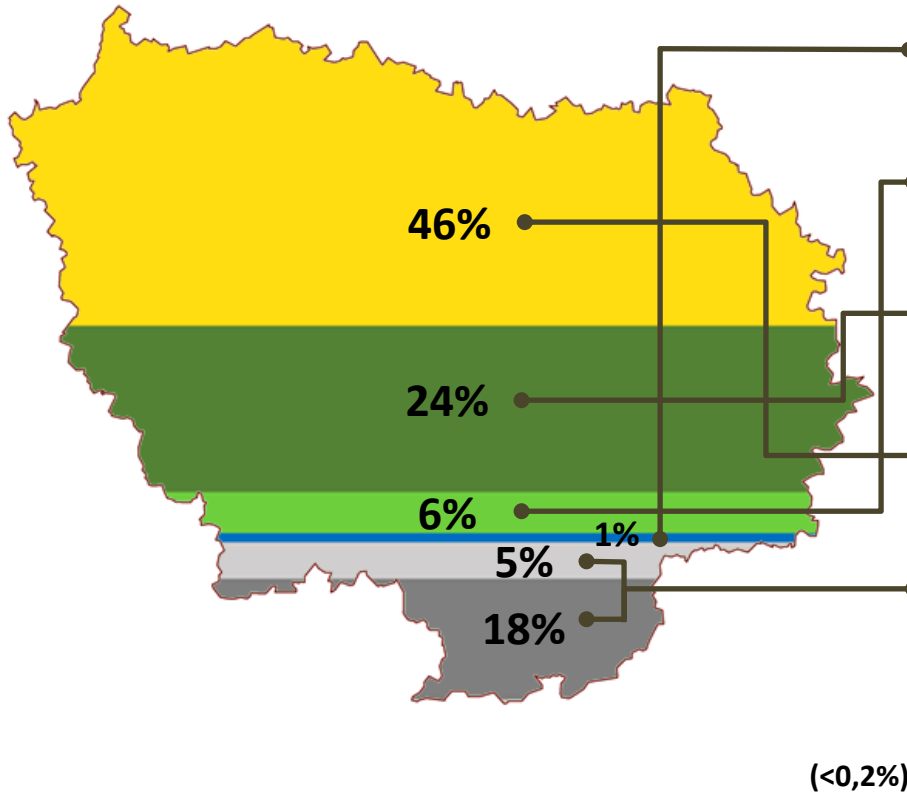


Stocks de carbone dans les sols

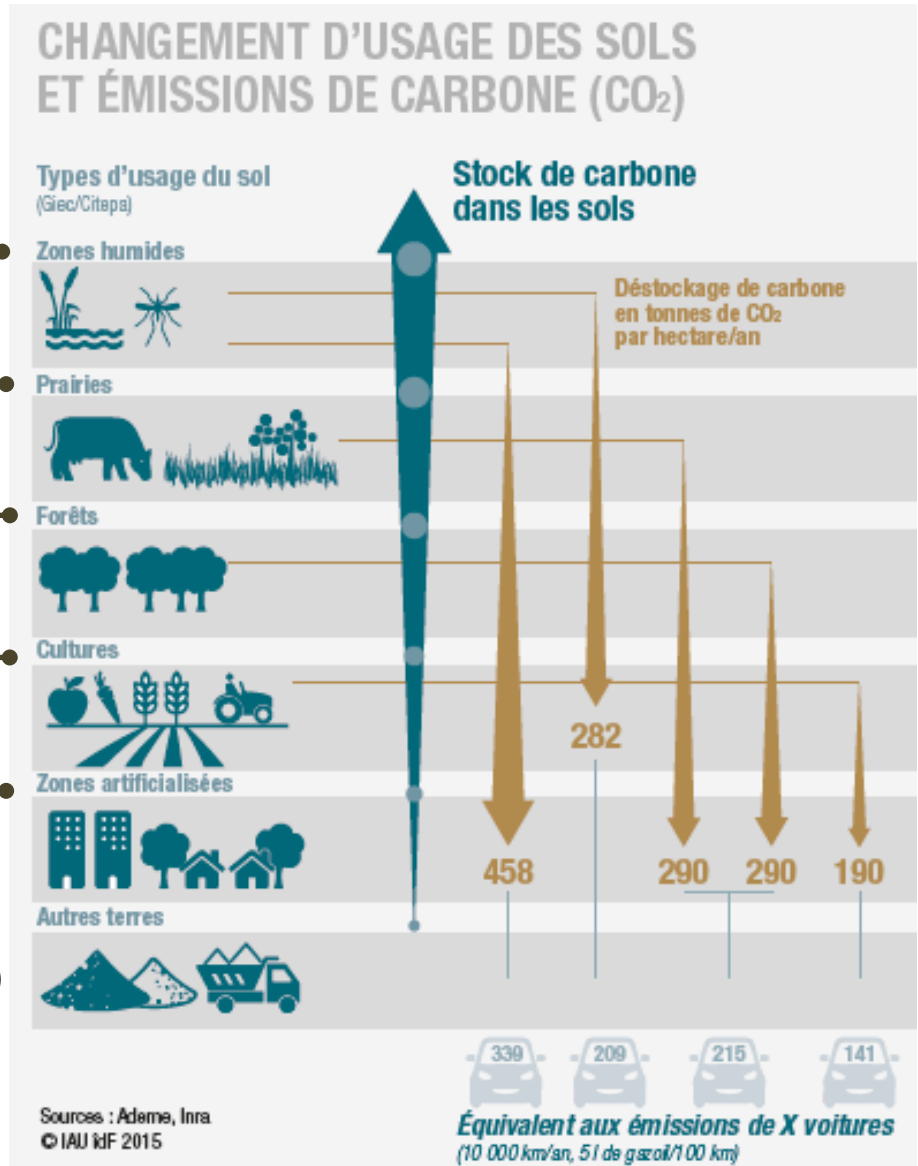
Source : MOS

Les puits de carbone selon l'occupation des sols

En 2017, l'Île-de-France c'est :

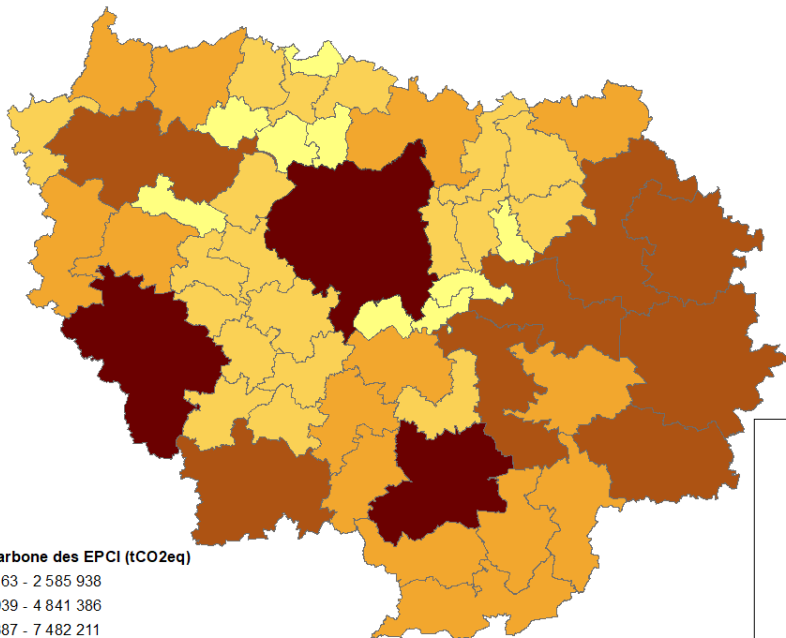


Source : MOS



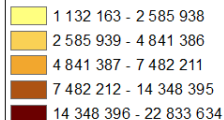
Stock et flux de CO₂ selon ALDO (Ademe)

Stocks de Carbone (hors produits bois) en Ile-de-France



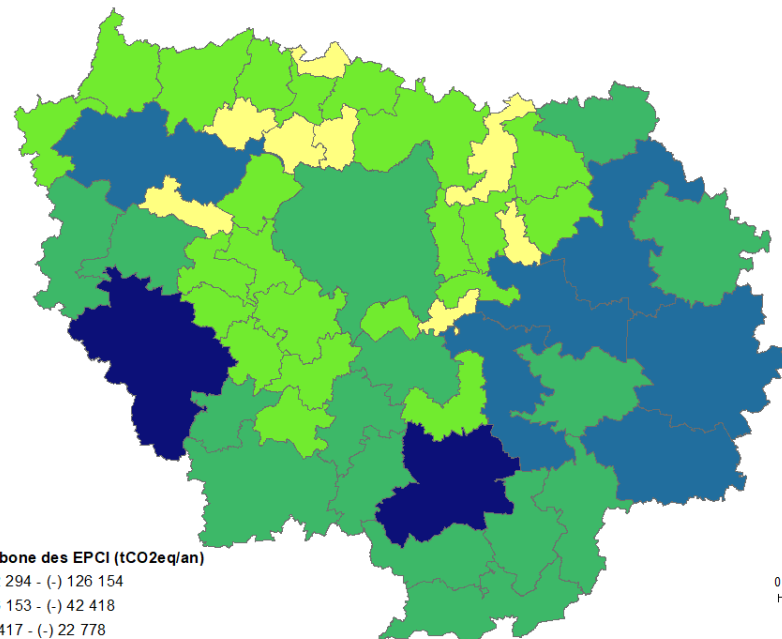
Légende

Stocks de Carbone des EPCI (tCO₂eq)



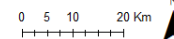
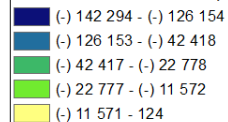
(Découpage intercommunal de 2018)

Flux de Carbone (hors produits bois) en Ile-de-France



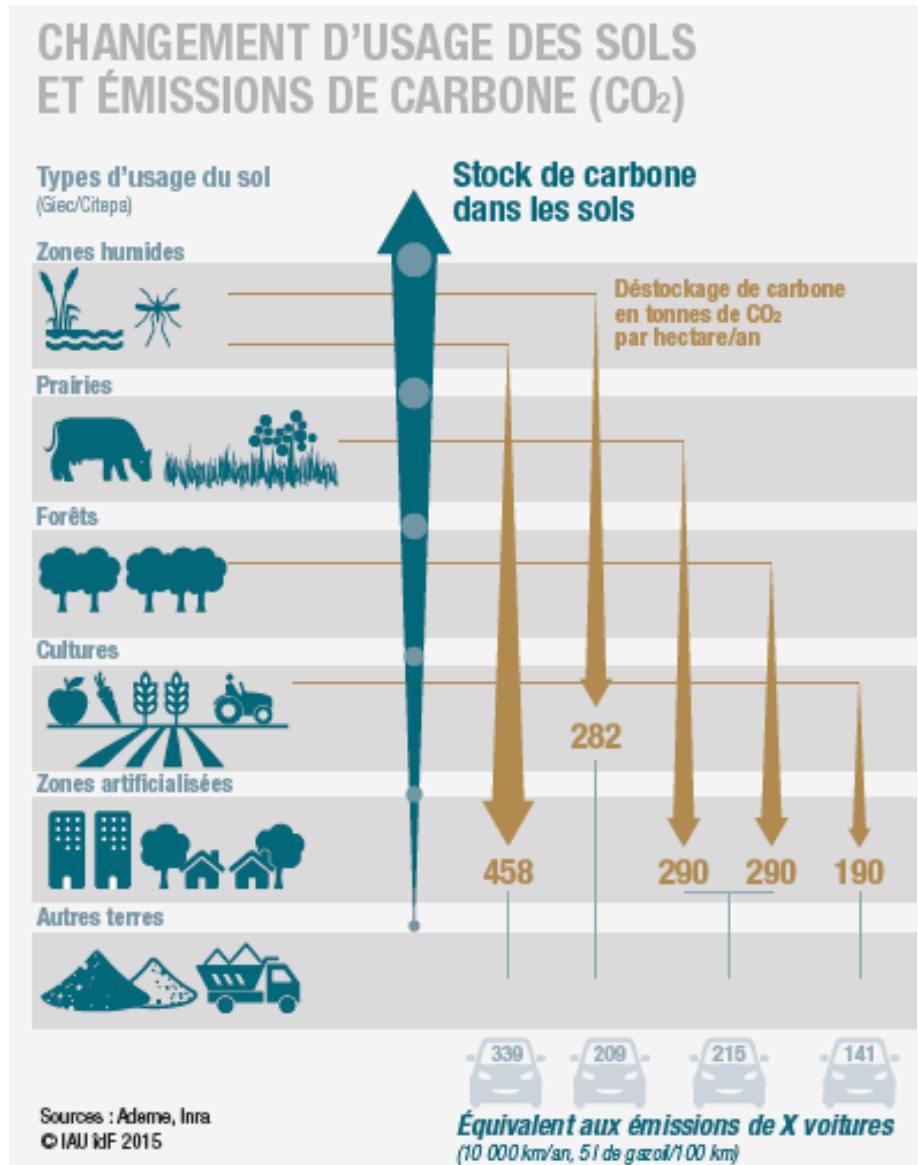
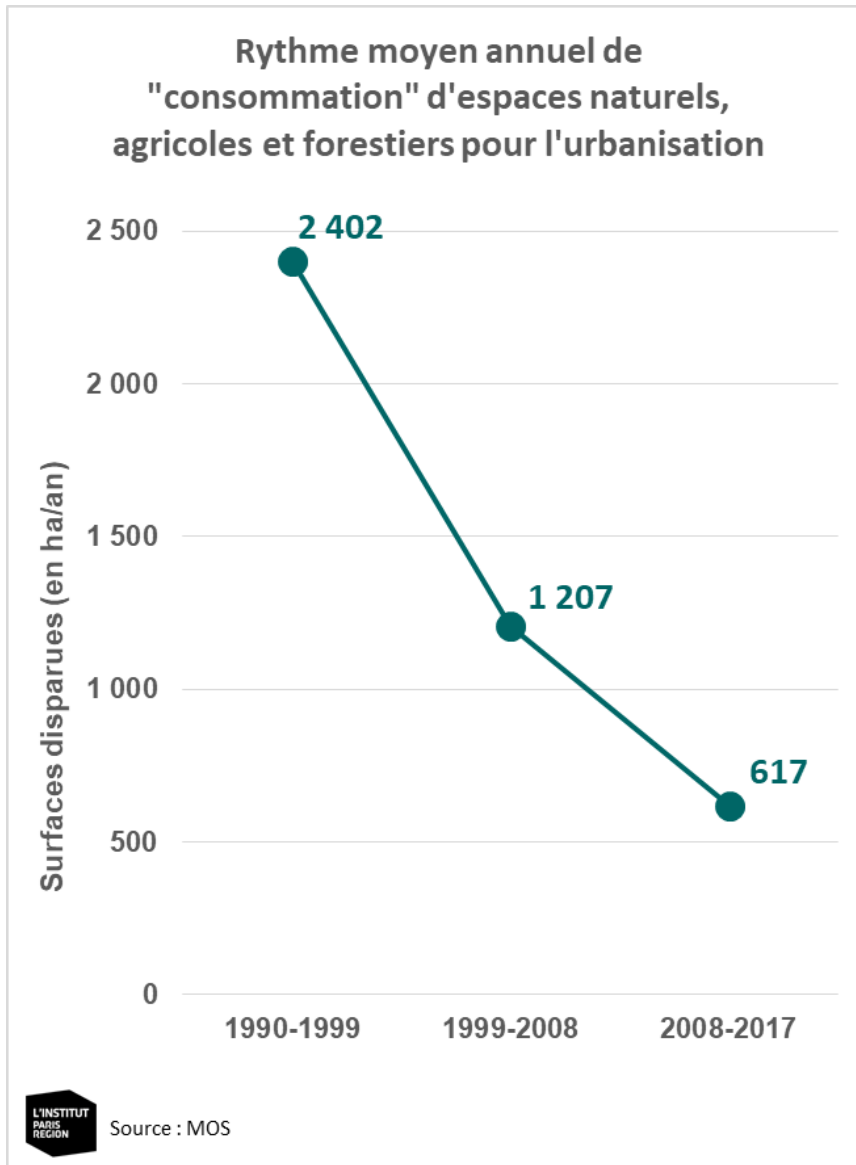
Légende

Flux de Carbone des EPCI (tCO₂eq/an)



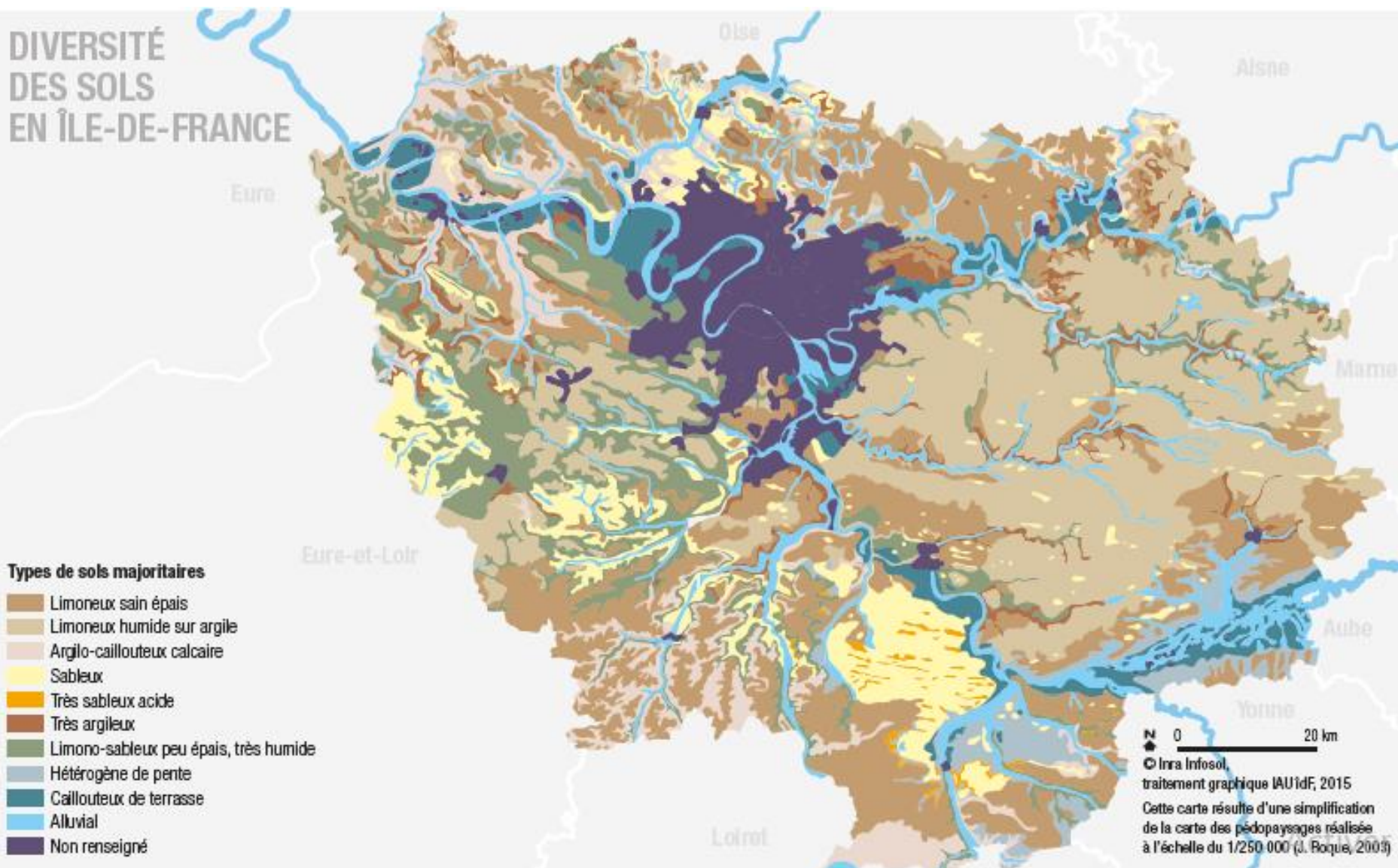
Source : ALDO 2018

Une « consommation d'espace » en forte baisse



Séquestration carbone et nature des sols

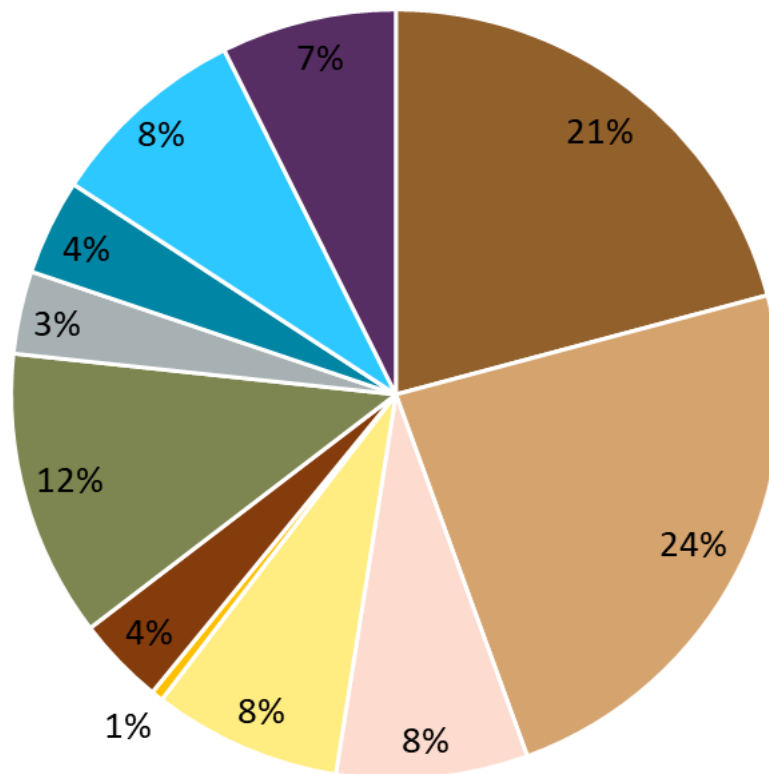
DIVERSITÉ DES SOLS EN ÎLE-DE-FRANCE



Séquestration carbone et nature des sols

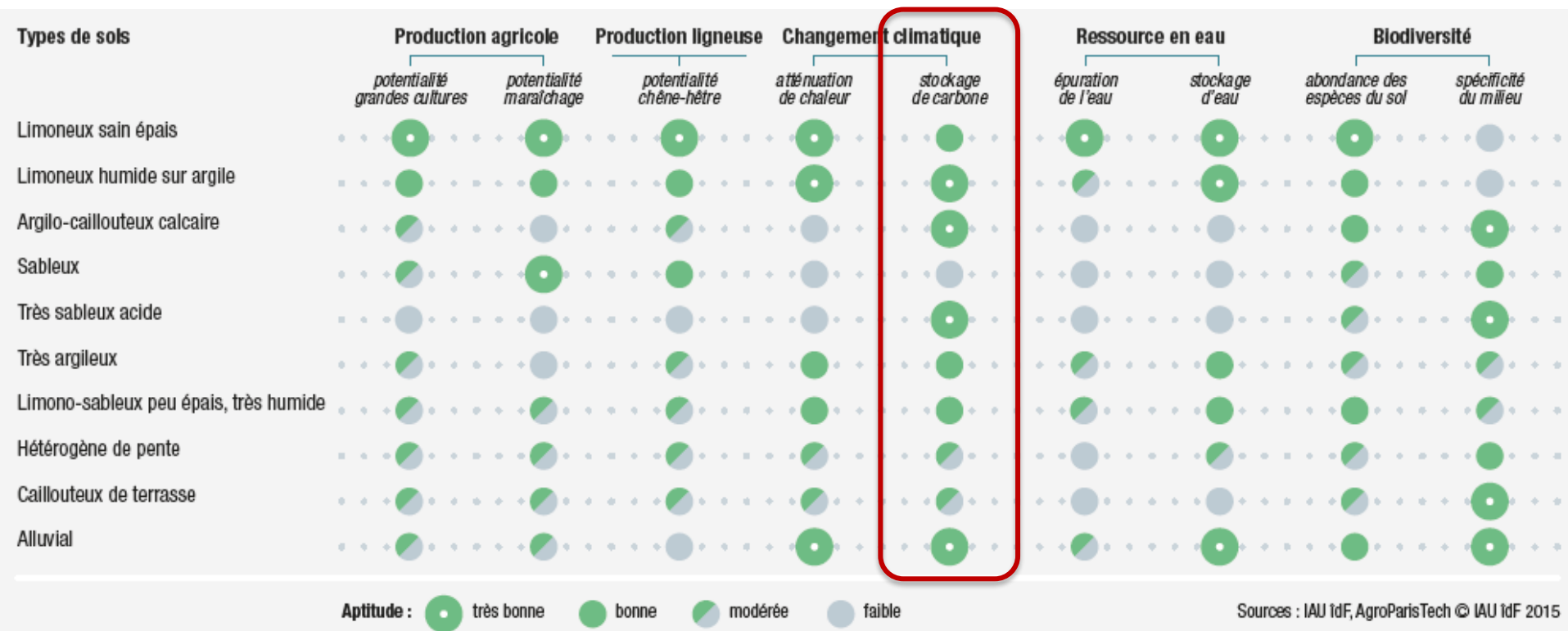
Répartition des principaux types de sols en Île-de-France

source : INRA



- limon sain épais
- limon humide sur argile
- argilo-caillouteux calcaire
- sableux
- très sableux acide
- très argileux
- limon sableux peu épais, très humide
- hétérogène de pente
- caillouteux de terrasse
- alluvial
- Non renseigné (sols urbains, bois et carrières)

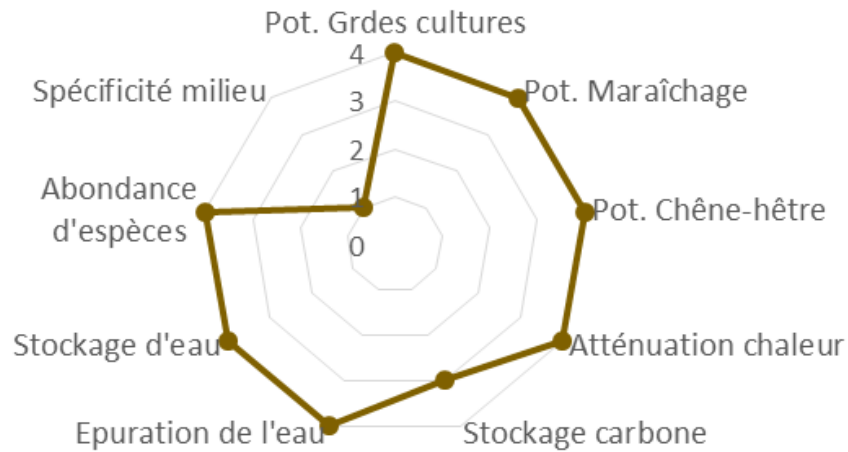
Aptitude des sols au regard des enjeux environnementaux



Aptitude des sols au regard des enjeux environnementaux

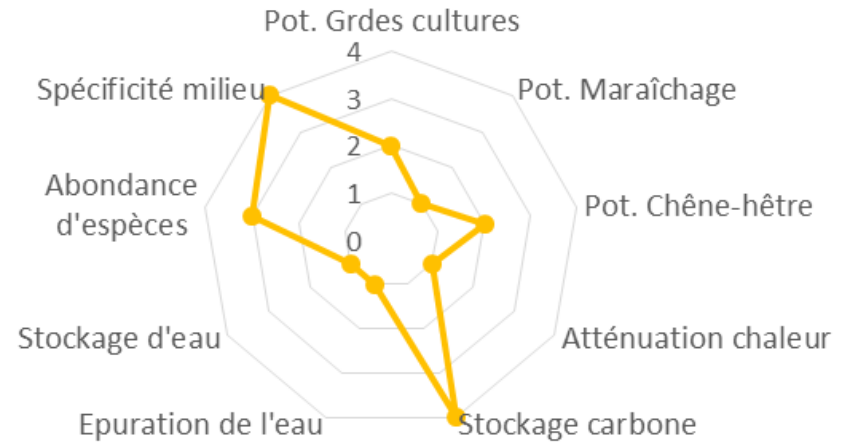
Potentialités des sols limoneux sains épais

Source : travail IAU-INRA 2015

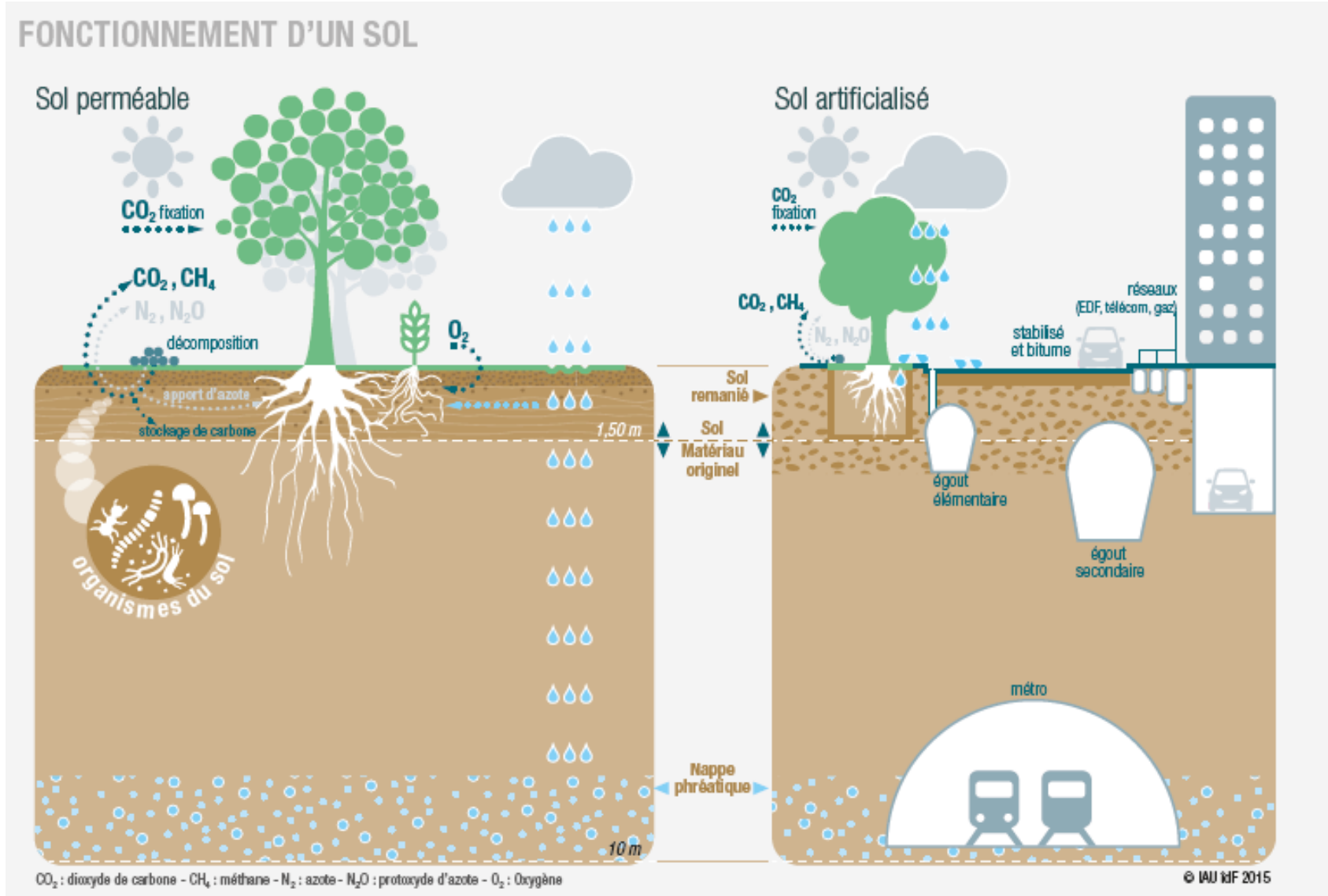


Potentialités des sols argilo-caillouteux calcaires

Source : travail IAU-INRA 2015



Des capacités altérées en ville



Artificialisation des sols depuis 30 ans

Sols artificialisés entre 1990 et 2017 en Île-de-France (en hectares)

