



— TERRE D'AVENIRS —



SARE DE L'ESSONNE

Service d'accompagnement à la rénovation énergétique

Webinaire ACTIFS : Rénovation des copropriétés et maisons individuelles

Les aides du Conseil départemental

La nouvelle Prime éco-logis 91 (2022-2024)



Poursuite de la dynamique enclenchée en 2019

Renouvellement pour 3 ans (+ 35 000 chantiers aidés 2019-2021)

Simplification du processus pour les propriétaires et les copropriétés

Promotion des rénovations ambitieuses (gain énergétique $\geq 35\%$) pour répondre aux enjeux climatiques et sociales

Accompagnement des entreprises essonniennes à répondre aux chantiers importants



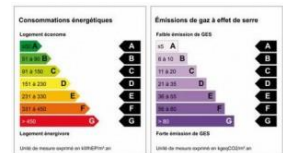
Élargissement de la liste des travaux éligibles

Pour la Prime éco-logis 91 « gros travaux » ou « copropriété » :

Installation de bornes de recharge de véhicule électrique

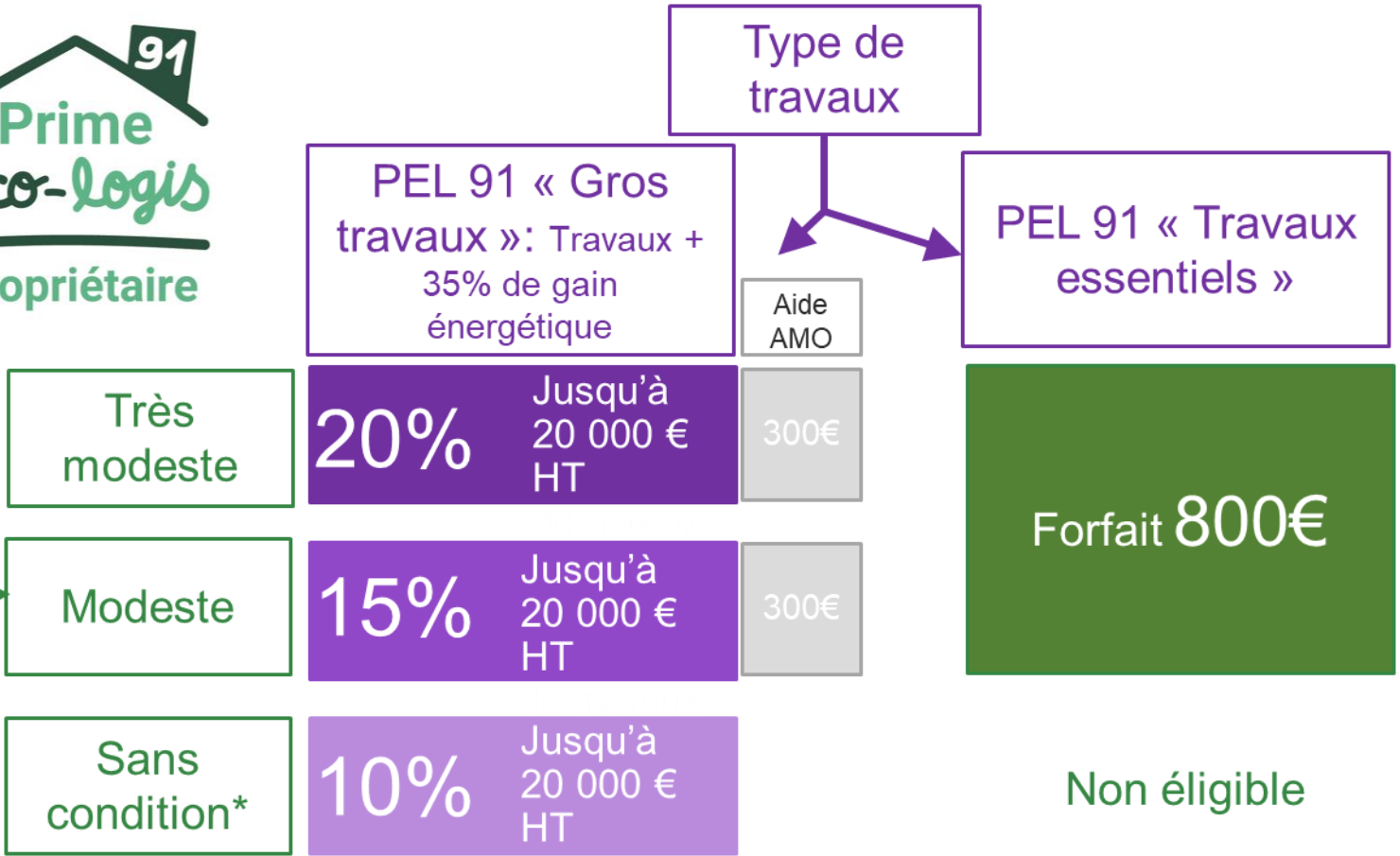
Installation de centrale de production d'énergie renouvelable : micro-turbine, micro-éolienne, etc.

Autres dépenses éligibles (honoraires de MOE, couverture...)



Les aides du Conseil départemental

La Prime éco-logis 91 « Propriétaire occupant »



Les aides du Conseil départemental

La Prime éco-logis 91 « Copropriété »



	Travaux \geq 35% gain énergétique	Aide AMO
En dispositif*	20% des travaux plafond 3 750 €	Pas d'aide AMO
Fragile	15% des travaux plafond 3 750 €	150 € / logement
Hors dispositif	10% des travaux plafond 3 750 €	300 € / logement

*en dispositif public : OPAH, Plan de sauvegarde, programme d'intérêt général

La Prime éco-logis 91 est versée au syndicat des copropriétaires, pour l'ensemble des copropriétaires (occupants et bailleurs)

Les aides du Conseil départemental

SARE 91 - Aides départementales aux audits énergétiques et prestations de maîtrise d'œuvre

Audit Energétique

- Logement individuel : aide plafonnée à 200 €
- Copropriété : aide plafonnée à 4 000 €
- Accompagnement obligatoire par un Espace Conseil France Rénov

Assistance à la maîtrise d'œuvre

- Logement individuel : aide plafonnée à 1 200 €
- Copropriété : aide plafonnée à 8 000 €
- Accompagnement obligatoire par un Espace Conseil France Rénov
- Bouquet de travaux visant un gain énergétique de 35 %

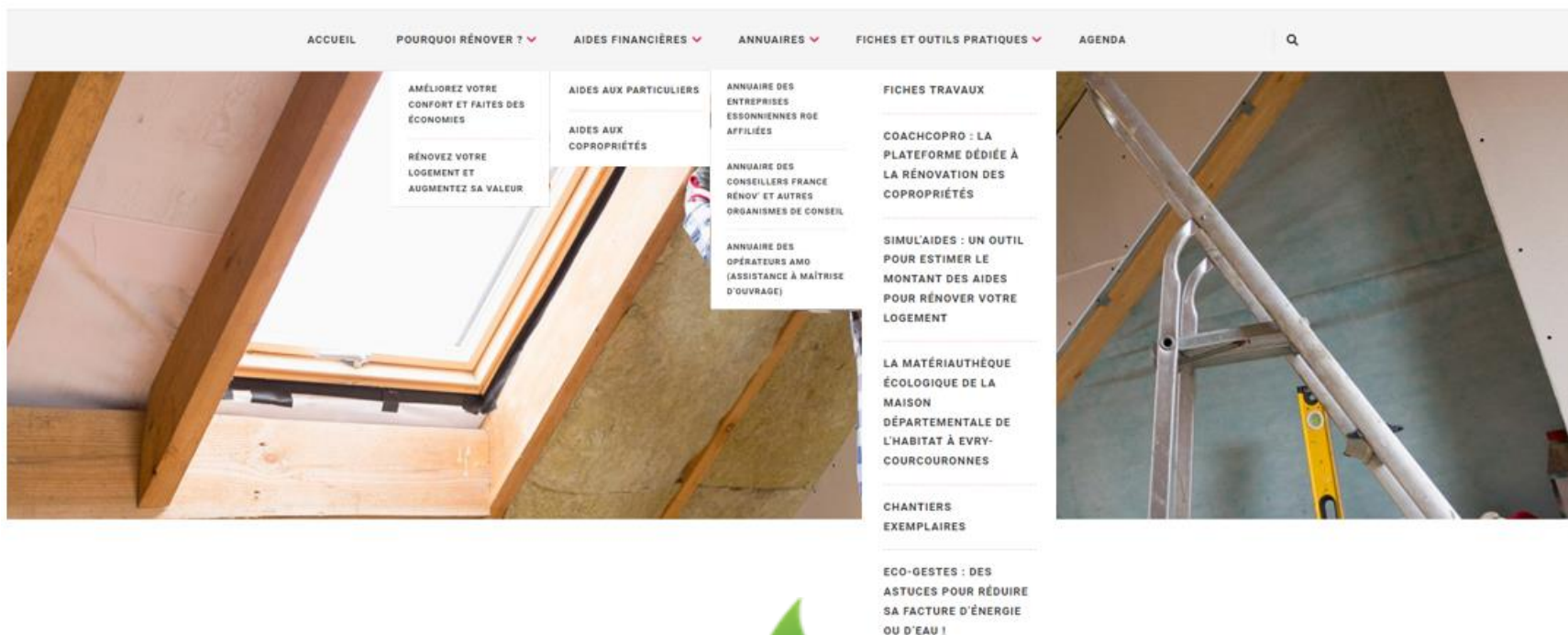
La plateforme essonnienne Rénover Malin

— TERRE D'AVENIRS —

Site Internet renover-malin.fr créé en 2014 et refondu début 2022



Le site Internet renover-malin.fr



The screenshot shows the website's navigation menu and main content area. The navigation bar includes: ACCUEIL, POURQUOI RÉNOVER ? (with a dropdown arrow), AIDES FINANCIÈRES (with a dropdown arrow), ANNUAIRES (with a dropdown arrow), FICHES ET OUTILS PRATIQUES (with a dropdown arrow), and AGENDA. A search icon is located on the right side of the navigation bar.

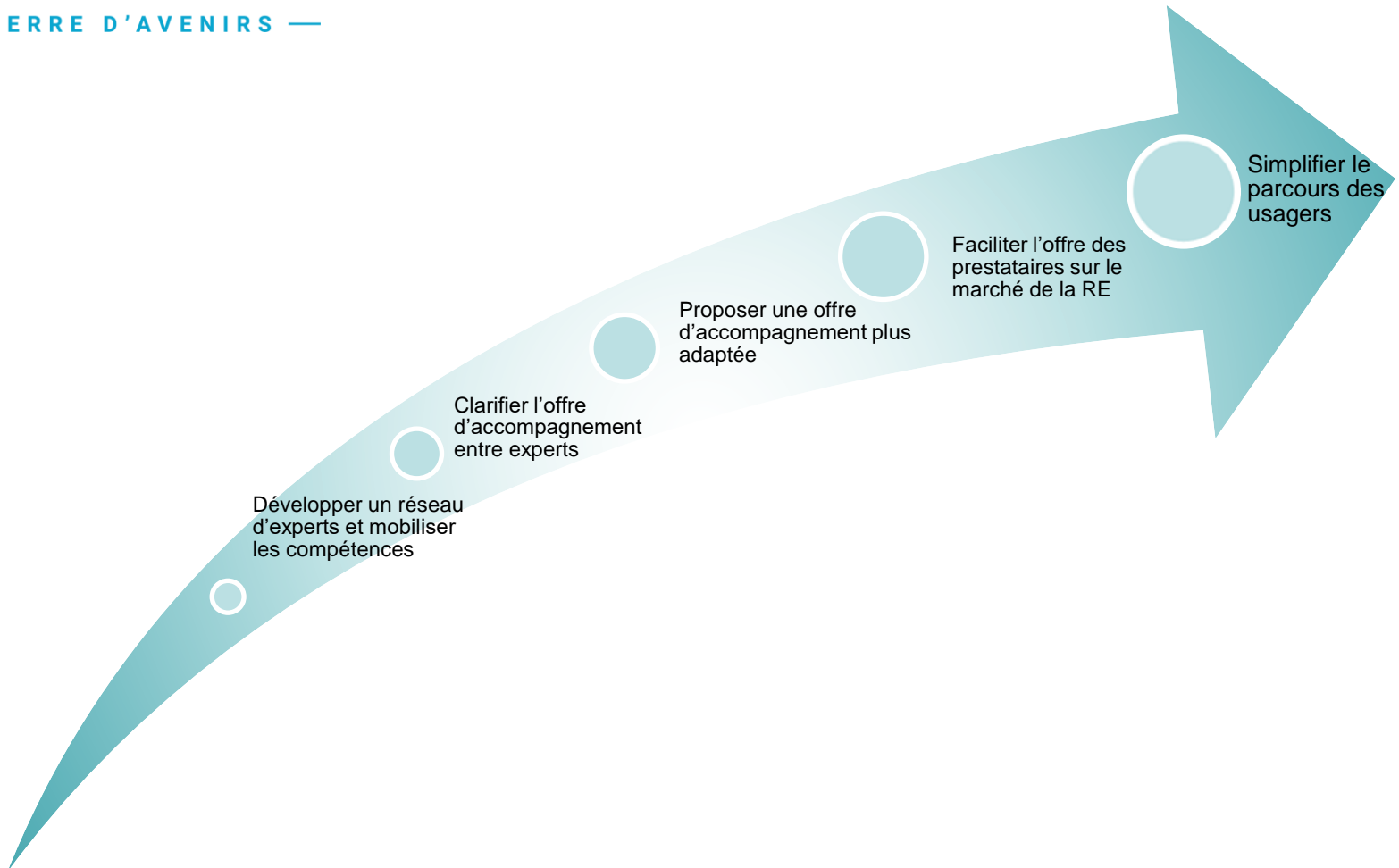
The main content area features a large background image of a wooden window frame under renovation. Overlaid on this image are several text boxes and lists:

- AMÉLIOREZ VOTRE CONFORT ET FAITES DES ÉCONOMIES**
- RÉNOVEZ VOTRE LOGEMENT ET AUGMENTEZ SA VALEUR.**
- AIDES AUX PARTICULIERS**
- AIDES AUX COPROPRIÉTÉS**
- ANNUAIRE DES ENTREPRISES ESSONNIENNES RGE AFFILIÉES**
- ANNUAIRE DES CONSEILLERS FRANCE RÉNOV' ET AUTRES ORGANISMES DE CONSEIL**
- ANNUAIRE DES OPÉRATEURS AMO (ASSISTANCE À MAÎTRISE D'OUVRAGE)**
- FICHES TRAVAUX**
- COACHCOPRO : LA PLATEFORME DÉDIÉE À LA RÉNOVATION DES COPROPRIÉTÉS**
- SIMUL'AIDES : UN OUTIL POUR ESTIMER LE MONTANT DES AIDES POUR RÉNOVER VOTRE LOGEMENT**
- LA MATÉRIATHÈQUE ÉCOLOGIQUE DE LA MAISON DÉPARTEMENTALE DE L'HABITAT À EVRY-COURCOURONNES**
- CHANTIERS EXEMPLAIRES**
- ECO-GESTES : DES ASTUCES POUR RÉDUIRE SA FACTURE D'ÉNERGIE OU D'EAU !**

On the right side of the main content area, there is a vertical image showing a construction site with a yellow level and wooden beams.

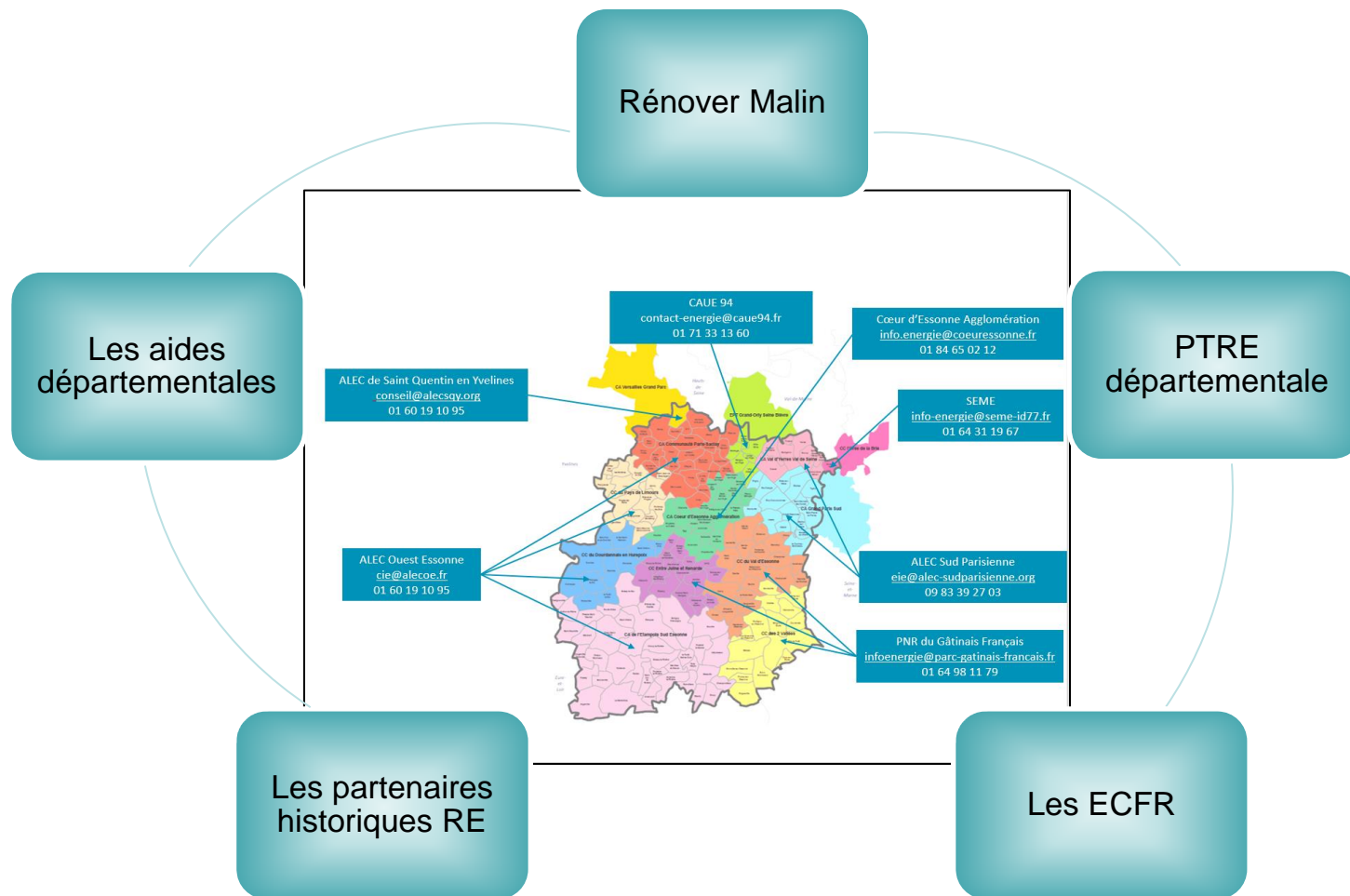
La cartographie des acteurs de la rénovation

Une mobilisation de tous les professionnels



La cartographie des acteurs de la rénovation

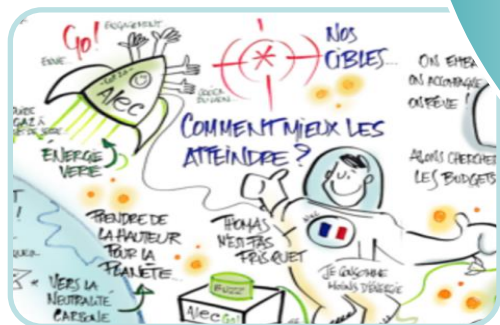
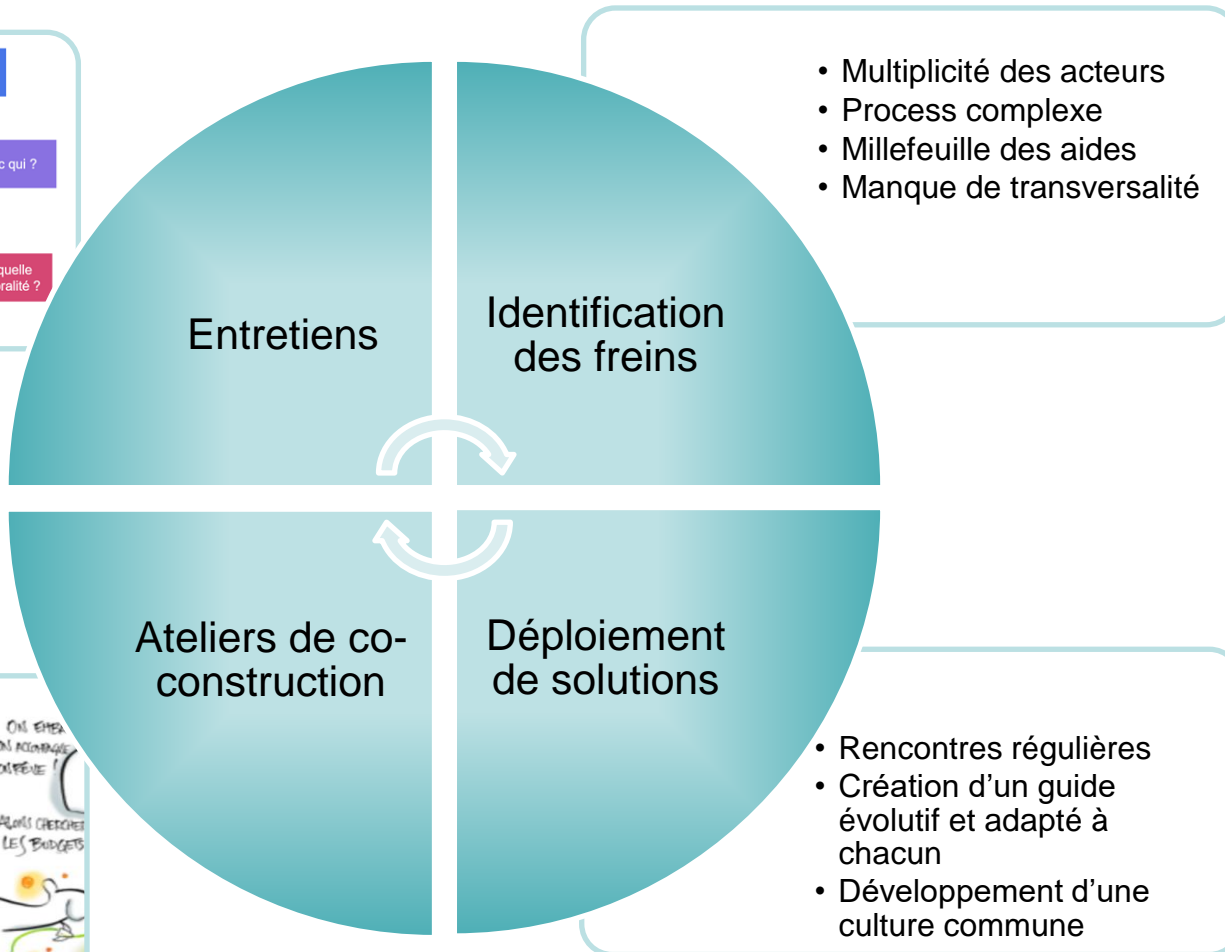
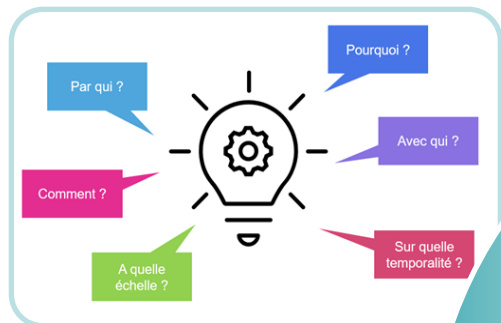
Identification des acteurs



La cartographie des acteurs de la rénovation

Convaincre

— TERRE D'AVENIRS —



La cartographie des acteurs de la rénovation

Organisation des actions

Concertation
des acteurs

Identification
des actes
stratégiques

Création d'un
plan
d'actions



Feuille de route

- Simplifier le parcours des usagers
- Développer une intelligence collective avec des outils partagés
- Déploiement d'animations locales



Les indicateurs

- Nombre d'usagers touchés
- Nombre d'événements réalisés
- Taux de transformation (passage à l'acte)
- Bilan et infographie (GES et MWh)

La cartographie des acteurs de la rénovation

Parcours identifiés

— TERRE D'AVENIRS —

Ménages sous dispositifs spéciaux

- Logement individuel
- Copropriété

Autres ménages

- Logement individuel
- Copropriété

Petit tertiaire privé

Autre tertiaire privé

Collectivités territoriales

- Conseil aux administrés
- Rénovation du patrimoine public

LES PORTES D'ENTRÉE



COLLECTIVITÉS (MAIRIE, COMMUNAUTÉS DE COMMUNES, PROGRAMME SLIME, MAISON FRANCE SERVICES...)

PROFESSIONNELS DE L'IMMOBILIER (AGENTS DE L'IMMOBILIER, NOTAIRES)

PROFESSIONNELS DU BÂTIMENT (ARTISANS, ARCHITECTES, DIAGNOSTIQUEUR, SURFACE DE BRICOLAGE)

PLATEFORME INTERNET (RÉNOVER MALIN, FRANCE RÉNOV...)

ORGANES DE CONSEIL (ESPACES FRANCE RÉNOV, ADIL, CAUE, OPÉRATEURS ANAH)



PARTICULIER SOUHAITANT RÉNOVER

LA PRISE EN CHARGE ET LE CONSEIL



CONSEIL LES PARTICULIERS SUR LEUR PROJET DE RÉNOVATION ET LES AIDES DISPONIBLES

ESPACES FRANCE RÉNOV

REDIRIGE VERS DES PROFESSIONNELS QUALIFIÉS POUR LA MISE EN ŒUVRE

LA MISE EN ŒUVRE DES TRAVAUX



LES PROFESSIONNELS À CONTACTER POUR METTRE EN ŒUVRE LES TRAVAUX

LES ARTISANS

PEUVENT ÊTRE CONTACTÉS PAR LE BIAIS DE RÉNOVER-MALIN.COM OU FRANCE-RÉNOV.GOUV

LE FINANCEMENT

LES BANQUES SONT NÉCESSAIRES OBTENIR UN FINANCEMENT PRÉ-TRAVAUX

LES AUDITEURS

PEUVENT ÊTRE CONTACTÉS PAR RÉNOVER-MALIN.COM OU FRANCE-RÉNOV.GOUV

MAÎTRES D'ŒUVRES

LE PROJET PEUT NÉCESSITER UN MAÎTRE D'ŒUVRE (ARCHITECTES)





— TERRE D'AVENIRS —

Webinaire ACTIFS : Rénovation des copropriétés et maisons individuelles

primeecologis91 @cd-essonne.fr

sare91 @cd-essonne.fr

01 60 87 18 70

Annie-Claude RASTELL

Cheffe de service LPRE

acrastell@cd-essonne.fr

01 60 87 18 71

Lynda LELOUP

Cheffe de projet SARE 91 -
LPRE

lleloup@cd-essonne.fr

01 60 87 76 54

Romain NGUYEN

Chef de secteur Prime éco-
logis 91

rnguyen@cd-essonne.fr

Amira OBEIDI

Assistante administrative et
financière du SARE 91

aobeidi@cd-essonne.fr

01 60 91 78 14