

# WEBINAIRE *Les Générateurs Île-de-France*

**Autoconsommation collective :**  
**Quelles dynamiques, quels**  
**accompagnements ?**

**Mardi 18 novembre 2025**

## ORDRE DU JOUR

### **Bilan du réseau Les Générateurs Île-de-France – 2<sup>ème</sup> année de fonctionnement**

- Introduction – *ADEME Île-de-France*
- Rappels et actualités du dispositif – *AREC ÎdF*

### **Quelle dynamique pour l’autoconsommation collective en Île-de-France ?**

- Quelle production solaire en Île-de-France ? Les données du ROSE – *AREC ÎdF*
- Quelle place pour l’autoconsommation individuelle et collective ? – *Enedis*
- Le contexte réglementaire – *DRIEAT Île-de-France*

### **Autoconsommation collective, comment développer un projet réussi ?**

- Une installation citoyenne en ACC à Saint-Ouen – *Energie Partagée IDF, coopérative Plaine Energie Citoyenne*
- 3 boucles d’autoconsommation collective (Chatou, Epinay-sur-Seine, Le Perreux-sur-Marne) – *SIPPEREC*
- Une installation collective patrimoniale en autoconsommation totale à Suresnes – *ALEC POLD*



Les micros et  
caméras restent  
fermés pendant les  
présentations.



Les supports seront  
diffusés sur le site de  
L'AREC et la page des  
Générateurs.



Vous pouvez contribuer  
et poser des questions  
par écrit aux  
intervenants dans la  
conversation **Q&R**.



Le webinaire  
est enregistré  
pour une  
diffusion en  
replay.



# Introduction

-

## ADEME



# Présentation du dispositif et bilan

—

## AREC



# Un réseau répondant à plusieurs objectifs

## 1. Structuration et communication régionale sur l'offre de conseil

- Organisation de l'offre d'accompagnement à destination des collectivités
- Communication régionale sur l'offre d'accompagnement (Eolien et PV) avec la création d'un guichet en ligne pour réceptionner les demandes des collectivités

## 2. Appuyer les élus et les équipes techniques dans leurs rôles de facilitateurs et d'accompagnateurs lorsqu'un projet est initié par un développeur

- Aider les communes dans leur stratégie territoriale de développement des énergies
- Diffuser les bonnes pratiques dans les relations avec les développeurs

## 3. Appuyer les élus et des équipes techniques qui souhaitent aller plus loin

- Sensibilisation et accompagnement des collectivités par rapport à leur stratégie et leurs projets
- Valorisation des retours d'expérience des territoires

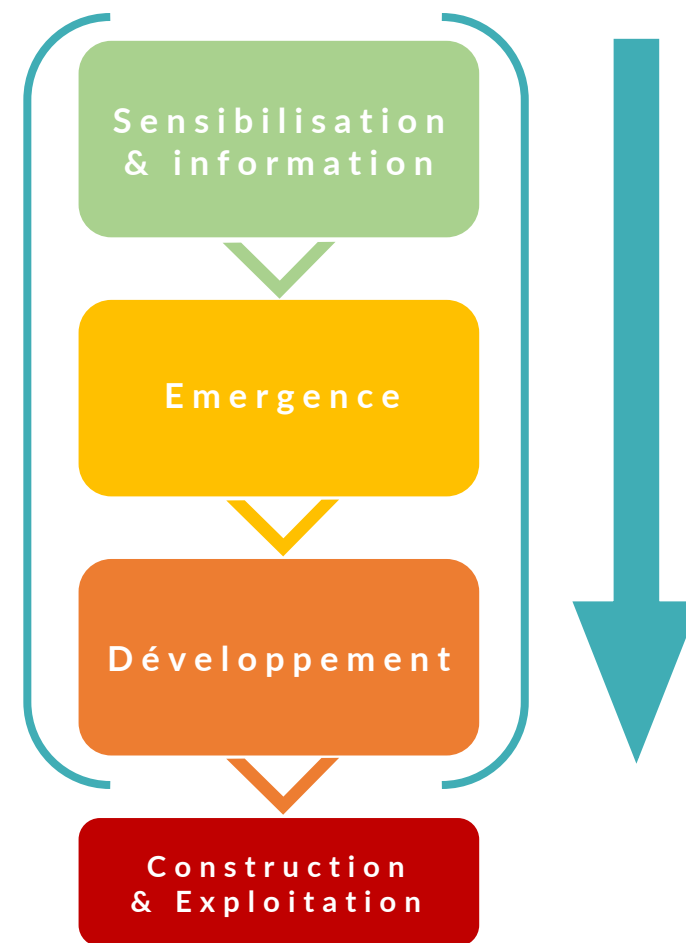
## 4. Contribuer à animer un réseau régional et participer au réseau national



# Un accompagnement en phase amont

## AIDER ET ACCOMPAGNER LES TERRITOIRES DANS LEUR STRATEGIE TERRITORIALE ET EN AMONT DES PROJETS

- Sensibiliser les territoires à l'**éolien terrestre** et au **photovoltaïque**
- Accompagner les collectivités (communes et EPCI) sur la phase d'émergence de leurs projets EnR avec un **conseil de premier niveau neutre et indépendant** (bonnes pratiques, REX, information, etc.)
- Permettre la **montée en compétences des collectivités** sur des sujets variés tels que la réglementation des EnR, la concertation avec les territoires, l'ingénierie technique et financière, les montages juridiques, la relation avec les tiers et acteurs privés, etc.
- Favoriser l'émergence de projets EnR cohérents avec les **stratégies de développement régionales** et ainsi atteindre les objectifs de développement d'EnR



# Un réseau multi-partenarial

Un **réseau de conseillers** au sein de différentes **structures franciliennes**



Un dispositif **initié** par l'ADEME



Une **coordination** assurée par l'AREC



En lien avec les **partenaires institutionnels**



Direction régionale et interdépartementale de l'environnement, de l'aménagement et des transports d'Île-de-France





# Un accompagnement territorialisé au maximum

## Val d'Oise (95)

- SIPPEREC
- SIGEIF
- SEY 78
- Energie Partagée
- AREC

## Yvelines (78)

- SEY 78
- SIPPEREC
- SIGEIF
- Energie Partagée
- AREC

## Essonne (91)

- ALEC Sud Parisienne
- ALEC Ouest Essonne
- SIPPEREC
- SIGEIF
- Energie Partagée
- SMOYS
- AREC

## Hauts-de-Seine (92)

- ALEC Paris Ouest La Défense
- SIPPEREC
- SIGEIF
- Energie Partagée
- AREC

## Seine-et-Marne (77)

- SDESM
- Seine-et-Marne Environnement
- ALEC Sud Parisienne
- SIPPEREC
- SIGEIF
- Energie Partagée
- AREC

## Seine-Saint-Denis (93)

- ALEC MVE
- SIPPEREC
- SIGEIF
- Energie Partagée
- AREC

## Val-de-Marne (94)

- ALEC MVE
- SIPPEREC
- SIGEIF
- Energie Partagée
- AREC

Un **accompagnement complémentaire** entre les conseillers des différentes structures.

Des **acteurs régionaux** et/ou **thématiques** :

>> *Energie Partagée Île-de-France* (projets avec une dimension citoyenne)

>> Le *SIPPEREC*, le *SIGEIF* et l'*AREC* (territoires non couverts par d'autres acteurs locaux)



**LES GÉNÉRATEURS**  
Le réseau qui donne une **nouvelle énergie** à votre territoire  
“... Île-de-France...”

# Un socle commun d'accompagnement

Les conseillers Générateurs interviennent autour d'un **SOCLE COMMUN D' ACTIONS** pour proposer une **RÉPONSE COMMUNE** aux différentes étapes quels que soient le territoire et la demande



Le rôle du conseiller repose sur plusieurs principes

**1.** L'accompagnement du conseiller se veut **neutre et objectif**

**2.** Le conseiller se positionne comme un **tiers de confiance**

**3.** Le conseiller intervient en **phase amont**, il s'arrête lorsqu'il faut faire appel à un bureau d'études technique



# Comment mon territoire peut être accompagné ?

## NOUS CONTACTER



**Formulaire de contact**  
disponible sur la page internet :  
[Les Générateurs Île-de-France](https://www.lesgenereursidf.fr)

**OU**

**Demande par e-mail**  
à l'adresse du réseau :  
[lesgenerateursidf@institutparisregion.fr](mailto:lesgenerateursidf@institutparisregion.fr)

## VOUS ACCOMPAGNER

**1.** La demande sera traitée par l'AREC et **transmise directement au conseiller identifié** pour y répondre au mieux, en fonction du *territoire*, de l'*étape* de la démarche/du projet, de la *thématique*, des *besoins*, etc.

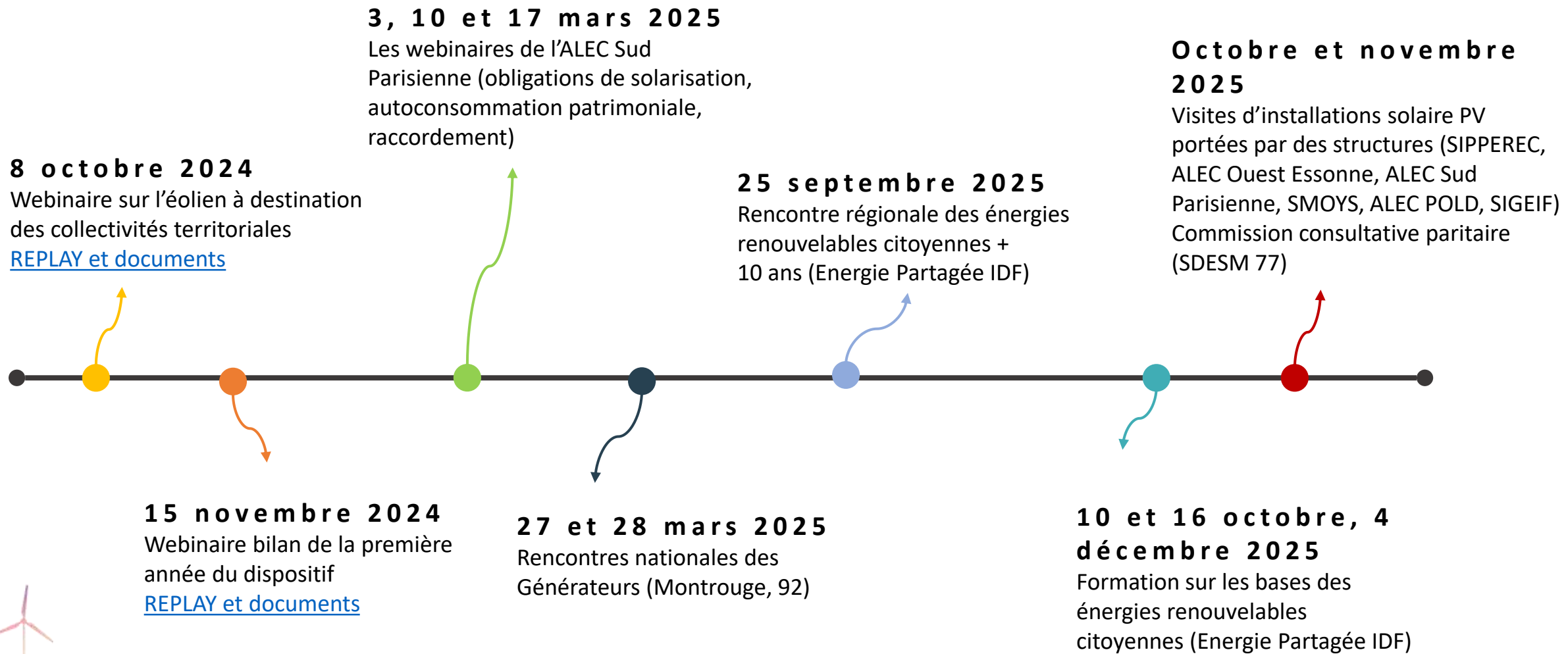
**2.** Le **conseiller reprend contact** au plus vite avec vous pour échanger autour de vos besoins et définir l'accompagnement nécessaire



# Bilan de la deuxième année du dispositif — AREC



# Bilan de la deuxième année du dispositif





# Bilan de la deuxième année du dispositif

## Synthèse des sollicitations reçues (PV)

≈ 55 %

Sensibilisation  
& information



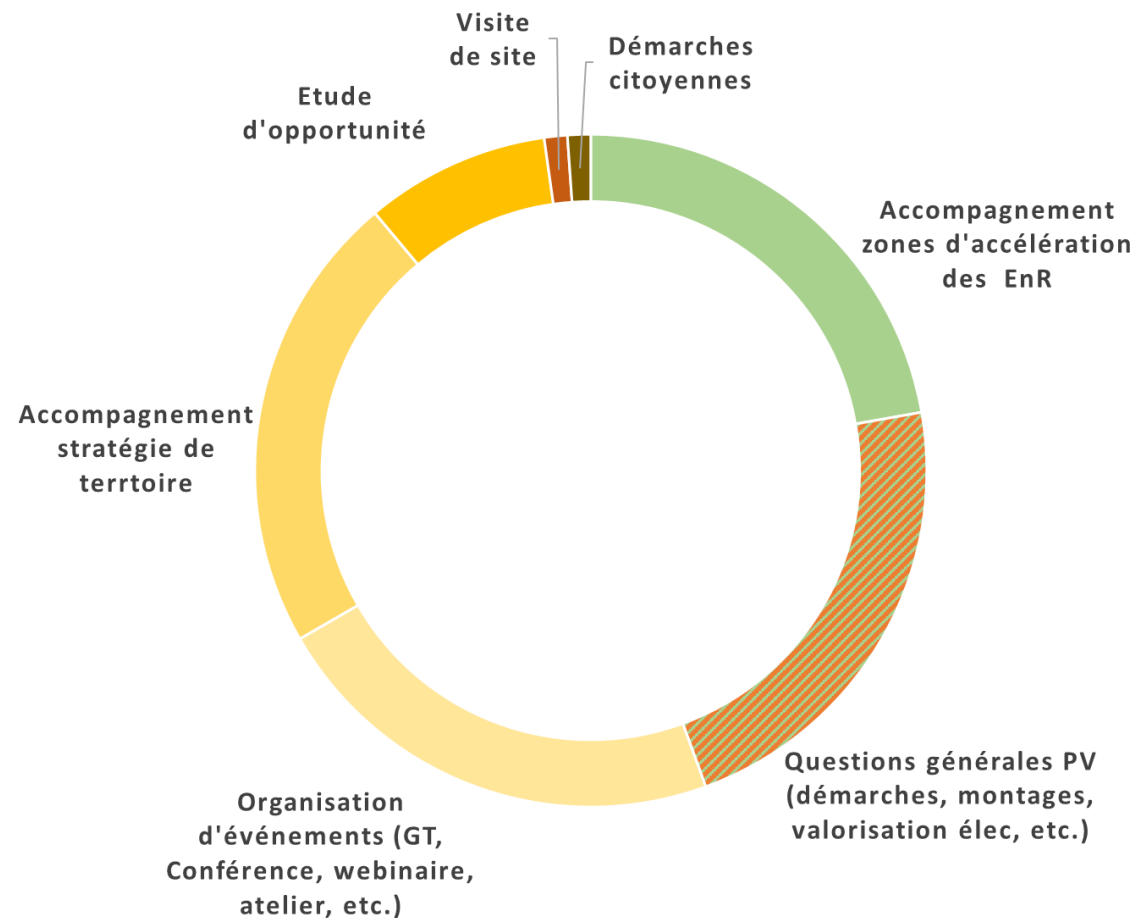
≈ 40 %

Emergence



≈ 5 %

Développement



**LES GÉNÉRATEURS**  
Le réseau qui donne une *nouvelle énergie* à votre territoire  
“... Île-de-France...”

# Rappels et actualités réglementaires

—

## DRIEAT



# QUESTIONS / REPONSES





**LES GÉnÉRATEURS**  
Le réseau qui donne une **nouvelle énergie** à votre territoire  
— “... Île-de-France...” —

# Autoconsommation collective, comment développer un projet réussi ?

Témoignages et  
retours d'expérience

—

Conseillers Les Générateurs





LES GÉNÉRATEURS  
Le réseau qui donne une **nouvelle énergie** à votre territoire  
— “... Île-de-France...” —

# Témoignages et retours d'expérience

## *Installation citoyenne en autoconsommation collective à Saint-Ouen (93)*

Energie Partagée Île-de-France – Mamourou Samassi /  
Coopérative Plaine Energie Citoyenne – Rémy Prat





# Témoignages et retours d'expérience

*3 boucles locales en autoconsommation  
collective patrimoniale à Chatou (78), Le  
Perreux-sur-Marne (94) et Epinay-sur-Seine  
(93)*

SIPPEREC – Benoit Basque



# Témoignages et retours d'expérience

*Une installation collective patrimoniale en  
autoconsommation totale à Suresnes (92)*

ALEC POLD – Célia Bonnin



# Merci à tous pour votre attention

—

Retrouvez toutes les informations sur  
Les Générateurs Île-de-France sur notre **page dédiée** :  
<https://www.arec-idf.fr/nos-reseaux/les-generateurs-franciliens/>

Et directement **par e-mail** :  
[lesgenerateursidf@institutparisregion.fr](mailto:lesgenerateursidf@institutparisregion.fr)

