



# Plaine Énergie Citoyenne

v0 du 17/11/25

## 93200 St-Denis



**ÉNERGIE  
PARTAGÉE**



Fondation  
de France  
19/11/2025

Saint  Denis



agence nationale  
de la cohésion  
des territoires 1



# En conclusion



2021 Épinay - école Jean Jaurès  
400m<sup>2</sup>, 70 MWh par an

## **Plaine Énergie Citoyenne Association (2017) + SCIC (2018)**

2024 St-Ouen - école Jean de La Fontaine  
550m<sup>2</sup>, 100 MWh par an





## Revente sur le réseau public

**2021** - Centrale PEC d'Épinay, école Jean Jaurès  
92 k€ investis - toits prêtés par la ville  
78 kWc ≈ 70 000 kWh produits (S17)  
Revenus pour PEC : **0,10€ le kWh** pendant 20 ans

## ACC patrimoniale

**2024** - Centrale PEC de St-Ouen, école JdLF  
180k€ investis - toits prêtés par la ville  
110 kWc ≈ 101 000 kWh produits  
60% pour l'école, 40% surplus vers la piscine

- Tous les kWh sont consommés
- Prix de revient pour la ville maintenance incluse,  
**0,20 € ≈ le kWh** stable sur 20 ans

**surplus éventuels revendu à  
0,05 €/kWh !!!**

# 2 réalisations de PEC







# École Jean de La Fontaine St-Ouen sur Seine

- 2020 changement de municipalité
- 2021 proposition toit végétalisé école neuve
- 2022 AMI attribué à PEC
- 2023 dépôt déclaration de travaux  
ateliers de sensibilisation  
inquiétudes juridiques
- 2024 janvier : marché public gagné  
Avril et juillet : travaux  
3 septembre : raccordement

Travaux : 180 000€ HT - Voltec / Sunvie  
Subventions : 96 000€ Région Île-de-France (57%),  
Emprunt : 46 000€ (27%) auprès de la NEF  
+ 28 000 € de fonds propres citoyens (16%)  
Trésorerie : 80 000 € sur 6 mois par des sociétaires













# Jean de La Fontaine St-Ouen sur Seine



19/11/2025





# École Jean de La Fontaine St-Ouen sur Seine







# École Jean de La Fontaine St-Ouen sur Seine

**Ateliers dans les classes**



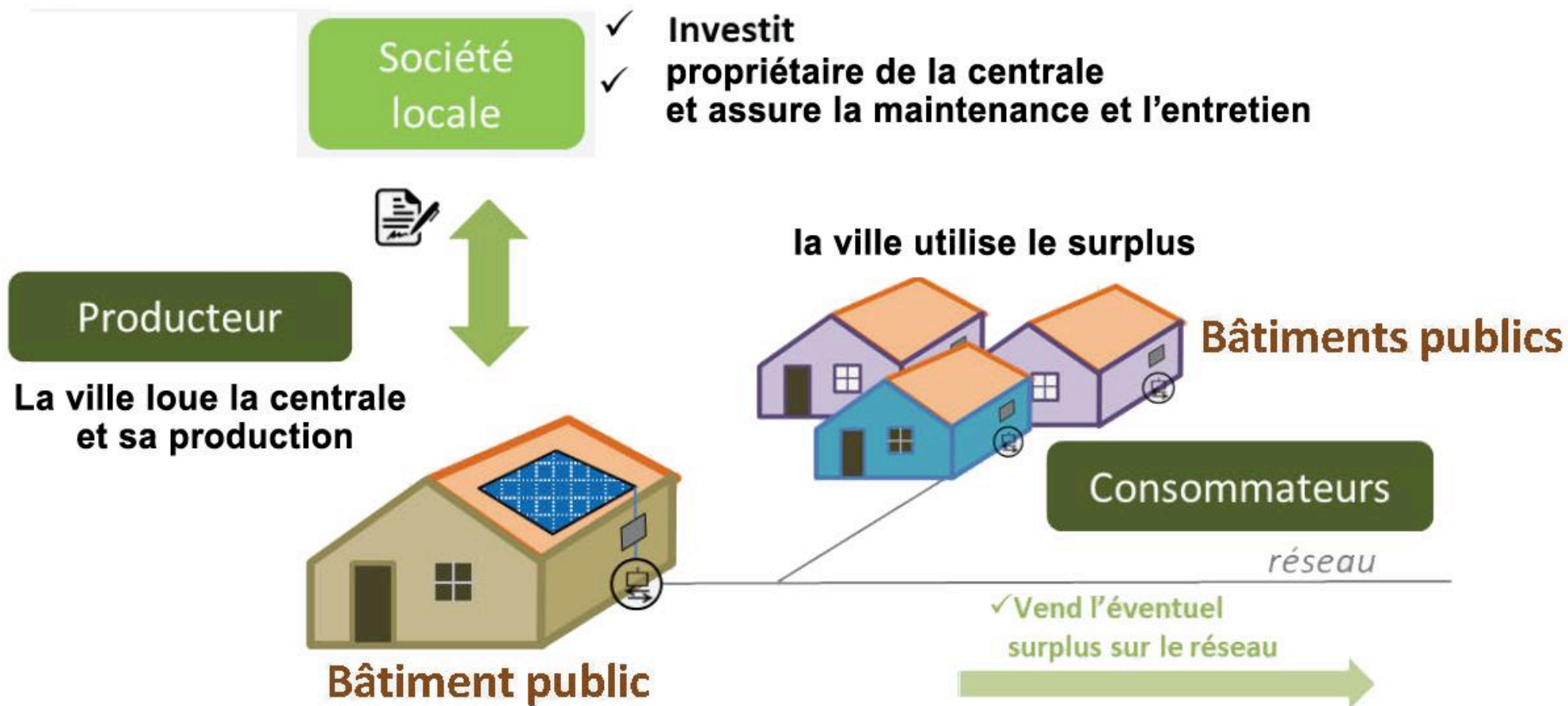
**Prévoir 3 désherbages par an !**







# PEC société locale tiers investisseur



**Centrale de production et consommateurs  
dans un cercle de 2 km de diamètre en ville !**



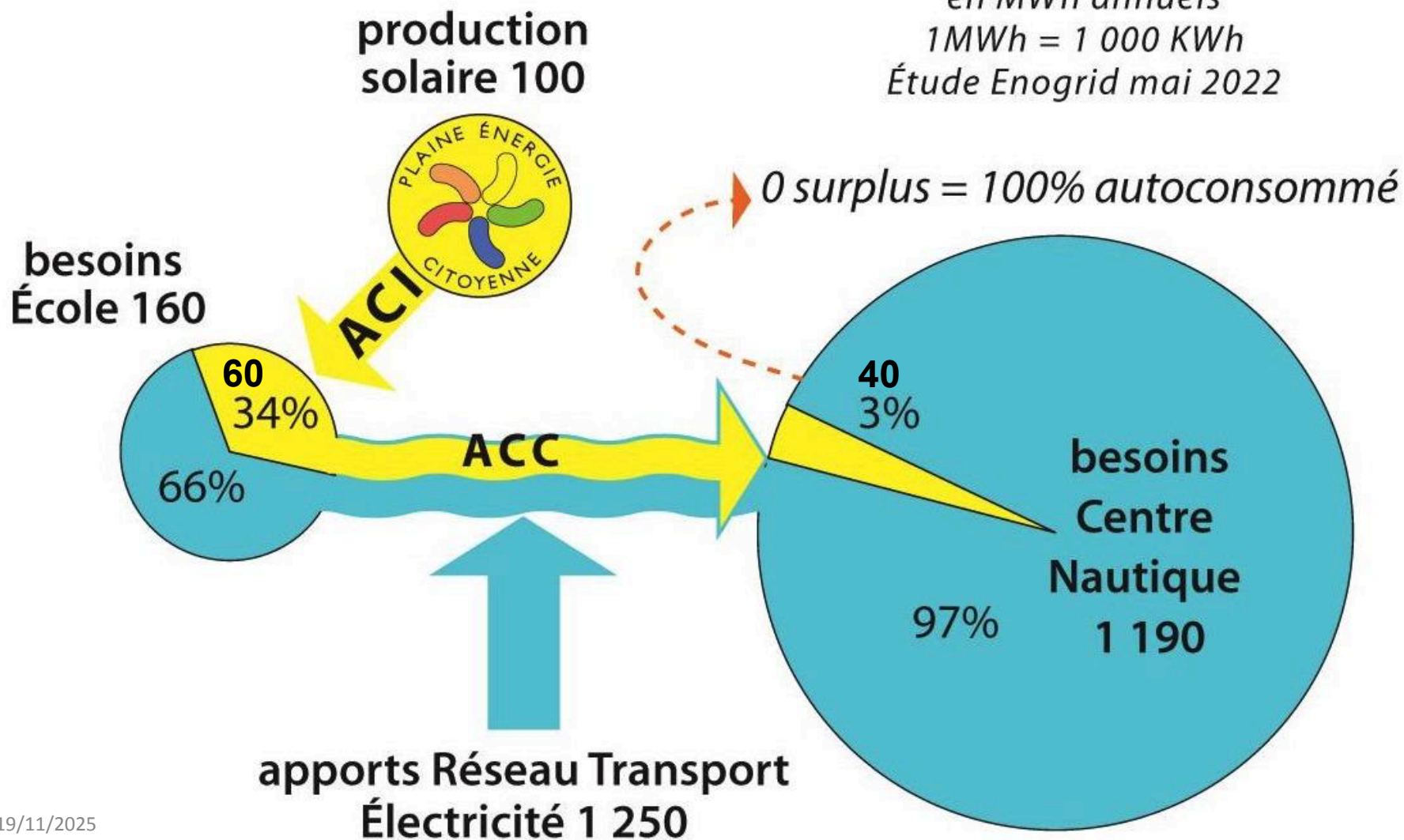


**ÉNERGIE  
PARTAGÉE**

# École Jean de La Fontaine St-Ouen

## ACC Auto Consommation Collective *Patrimoniale*

en MWh annuels  
1MWh = 1 000 KWh  
Étude Enogrid mai 2022







# École Jean de La Fontaine St-Ouen



Tournage et teaser réalisé par Artelia 2mn15





# Fin 2024 retournement conjoncturel

Depuis des années dans le réseau Énergie Partagée  
Émergence de nouveaux modèles, territorialisés et résilients

## Contexte actuel

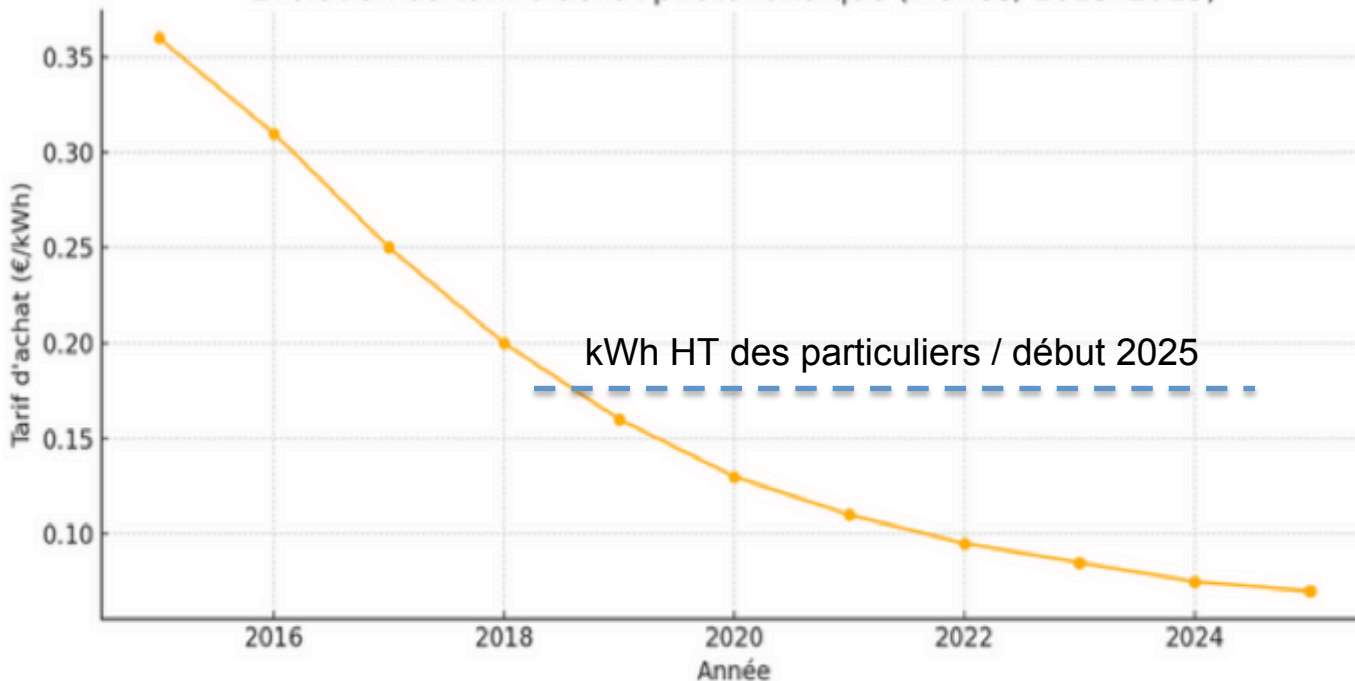
Fin de l'intérêt des tarifs d'achat,  
Arrêt des aides Région IdF,  
Concurrence accrue,  
Volatilité des prix...

Accompagnement  
par le réseau  
Énergie Partagée



**ÉNERGIE  
PARTAGÉE**

Évolution du tarif d'achat photovoltaïque (France, 2015-2025)







**ÉNERGIE  
PARTAGÉE**



## **Réveillés par la guerre d'Ukraine**

Flambée des prix du kWh,

Petite montée en compétence des collectivités,

Aider à se réapproprier l'énergie, impliquer...

Des citoyens dans la gouvernance énergétique...

## **Des projets citoyens de proximité**

Lever le nez vers nos toits

Projets modestes mais impact local direct

Auto Consommation Individuelle + Collective

Impliquer les collectivités...

## **Pérennité de la production**

Réduire les surplus vendu à vil prix

Participation à la gestion et à la maintenance.



Non aux centrales  
mal entretenues  
ou pas branchée !





**ÉNERGIE  
PARTAGÉE**

# Réseau Ile de France

**Des citoyens impliqués dans EP**  
Partage des connaissances  
En visio parfois bien avant le covid !

**Groupes de Travail mensuels**  
Technique et économique  
Sensibilisation et communication  
Veille technique et REX

**Des ressources à disposition**  
Site web et espace de formation  
Actions de sensibilisations...







**ÉNERGIE  
PARTAGÉE**

# Réseau Ile de France

**20≈ collectifs**

**8 coopératives**

**≈50 centrales exploitées**

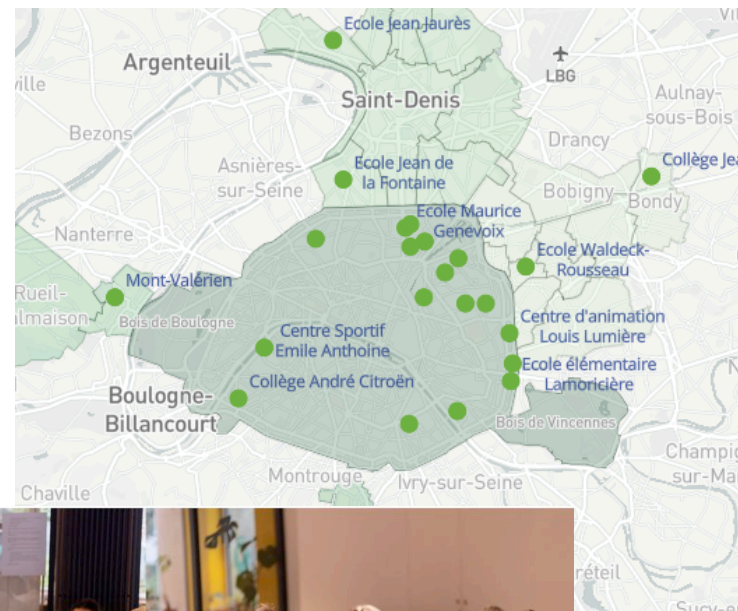
## Stratégie de mutualisation

Associations et coopératives

PMO régionale

Co-développement

Quelques salariés...



Les 10 ans du réseau  
Ile de France  
en septembre 2025





# Une PMO régionale Part'EnR IDF

Des boucles à bientôt gérer

Veille technique sur réseau Énergie Partagée

→ Les outils développés par le CIREN

→ Modèles prêts

conventions, contrats  
consommateur/producteur  
statuts, gouvernance...



Une association pour

- les boucles de nos collectifs
- ouverte aussi à d'autres opérateurs

**Merci...**