



FONCIER ET ÉCONOMIE CIRCULAIRE

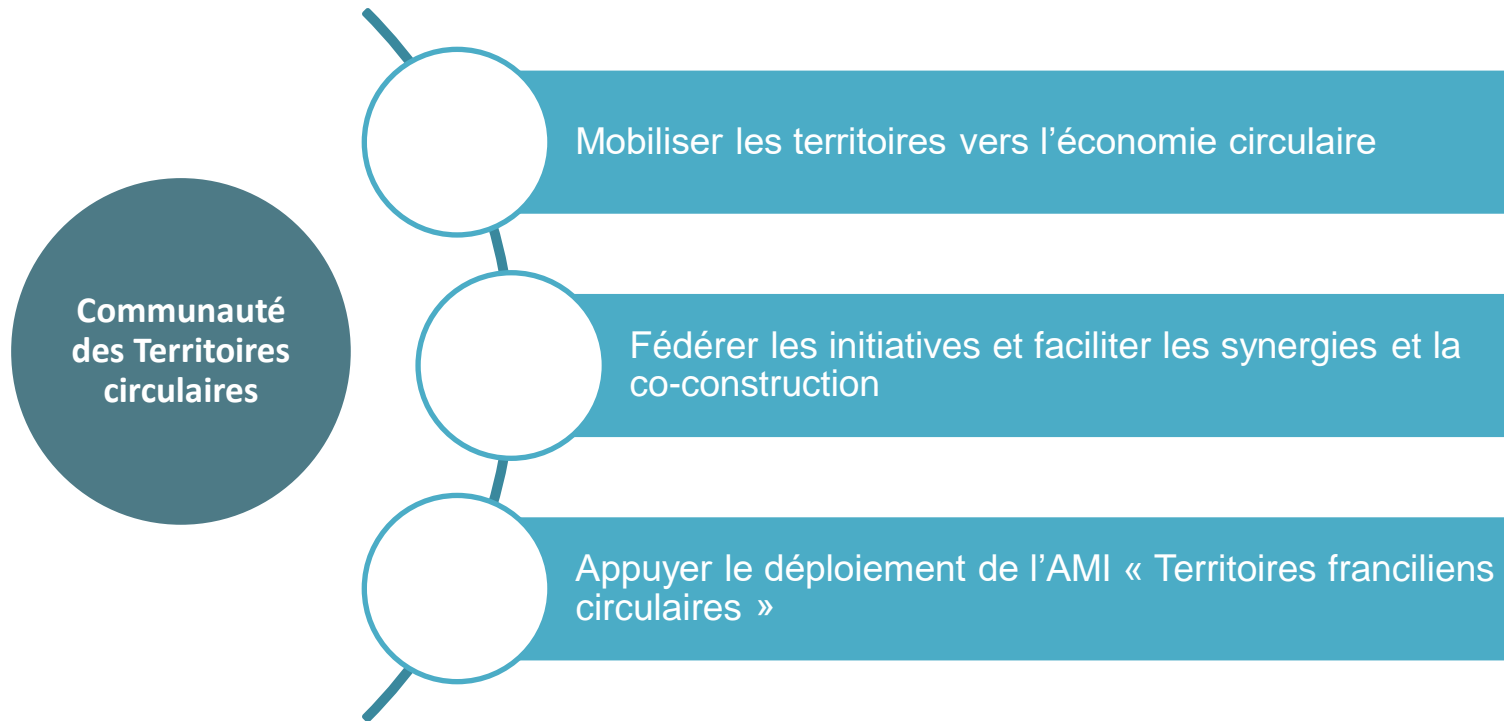
COMMUNAUTÉ DES TERRITOIRES CIRCULAIRES

Atelier

Thomas Hemmerdinger – Chargé de projet transition énergétique et économie circulaire (AREC – Institut Paris Region)

Jeudi 19 mai 2022

La Communauté des territoires circulaires



La Communauté est une action issue de la [Stratégie régionale économie circulaire](#), adoptée le 24 septembre 2020 par le Conseil régional d'Île-de-France.

La Communauté est un **lieu d'échanges et d'accompagnement** des collectivités territoriales ou acteurs territoriaux s'engageant à déployer et mettre en œuvre des **stratégies, feuilles de route et/ou actions en matière d'économie circulaire sur leur territoire.**



Objectifs de l'atelier



Comprendre la gestion foncière en Île-de-France et le rôle des différents acteurs



Echanger autour des besoins en foncier de l'économie circulaire



Identifier les bons outils et marges de manœuvre des territoires et des acteurs pour développer l'économie circulaire via le levier du foncier

Programme

Introduction

Anne-Sophie de Kérangal, responsable du service économie circulaire et déchets



Thomas Hemmerdinger, chargé de projet transition énergétique et économie circulaire, animateur de la Communauté des territoires circulaires



Les besoins fonciers identifiés du Plan régional de prévention et de gestion des déchets (PRPGD) et de la Stratégie régionale économie circulaire (SREC)

Agnès Nalin et **Laurent Catrice**, chargés de mission économie circulaire et déchets. Service économie circulaire et déchets, Région Île-de-France



Table ronde n°1 : le foncier en Île-de-France, quel fonctionnement et quels acteurs ? Quels enjeux pour l'économie circulaire ?

- Quels tendances et chiffres clés du foncier ? Quels acteurs ? **Mireille Coucaud**, déléguée de l'Etat, **Observatoire régional du foncier de l'Île-de-France (DRIEAT IdF)**
- Quels enjeux fonciers en Île-de-France, quels rôles stratégiques et opérationnels pour l'EPFIF ? **Guillaume Terrailot**, directeur général adjoint en charge du pôle Stratégies et Ressources, **EPFIF**
- La SEM Île-de-France Investissements et Territoires, nouvel outil régional pour des activités d'économie circulaire en Île-de-France. **Stéphane Duclaux**, directeur technique immobilier, **IDF Investissements et Territoires**
- Quels enjeux et actions pour développer l'économie circulaire du BTP sur un territoire ? **Leslie Petitjean**, chargée de mission économie circulaire BTP, **EPT Est Ensemble**

Echanges avec la salle



Atelier de la Communauté des territoires circulaires – Foncier et économie circulaire – 19 mai 2022

Table ronde n°2 : les infrastructures d'économie circulaire, quels besoins et quels leviers sur les territoires ?

- Le Plan des plateformes métropolitaines de l'économie circulaire. **Adrian Deboutière**, chargé de mission Economie Circulaire et Animation Territoriale, **Métropole du Grand Paris**
- Comment intégrer des infrastructures en milieu urbain dense ? Retour sur l'entrepôt du réemploi de Saint-Ouen. **Théophile Viennot**, responsable logistique et supply, **Cycle Up**
- L'urbanisme temporaire au service de l'économie circulaire, retour sur l'AAP Temp'O d'Est Ensemble. **Julie Ginesty**, chargée de mission au sein du pôle Approche environnementale de l'aménagement, **EPT Est Ensemble**
- Plateau Urbain, acteur de l'urbanisme temporaire pour développer des activités sur les territoires. **Agnès De Lamberterie**, directrice du développement, **Plateau Urbain**
- L'appel à projets Urbanisme transitoire de la Région Île-de-France. **Laure Cardinal**, chargée de mission innovations urbaines et aménagement durable, Région Île-de-France

Echanges avec la salle



Table ronde n°3 : la requalification des friches pour recycler le foncier

- Reconversion du site de la Sygrie à Chatenay-Malabry. **Flavie Vonderscher**, chargée de mission développement durable, **EPT Vallée Sud Grand Paris**
- L'outil CASSIUS (observatoire régional des friches et usages) pour identifier et qualifier les friches selon les besoins et usages. **Martial Vialleix**, **Nicolas Laruelle** et **Damien Delaville**, **L'Institut Paris Region**
- L'appel à projets Reconquérir les friches franciliennes, l'aide à la reconversion des friches polluées & l'appel à projets Recyclage foncier du Plan de relance. **Marguerite Mesnet**, chargée de mission innovation urbaine et aménagement durable, **Région Île-de-France**, **Séverine Cohuet**, chef de projet sites et sols pollués, **ADEME Île-de-France**

Echanges avec la salle



Conclusion et perspectives, vers un SDRIF-E ZAN ZEN et circulaire

L'élaboration du SDRIF-E Île-de-France 2040, **Sandrine Barreiro**, directrice de la mission Planification, **L'Institut Paris Region**



Merci de votre attention !



**Thomas
Hemmerdinger**

Thomas.hemmerdinger
@institutparisregion.fr

La page de la Communauté des territoires circulaires

<https://www.arec-idf.fr/nos-reseaux/communaute-des-territoires-circulaires/>

Vous voulez recevoir les informations de la Communauté (*lettre d'information, évènements*)

Contact [Thomas Hemmerdinger](#)

1^{ère} journée régionale de l'économie circulaire le 21 juin

- conférence régionale (Région Île-de-France), le matin
- Rencontre des territoires circulaires (Communauté des territoires circulaires) l'après-midi

[Inscription ici](#)

Les mardis de L'Institut Paris Region à la BAP 2022, Ancienne Poste Centrale (Versailles)

- [La terre crue en Île-de-France](#), mardi 24 mai, 16h30
- [Le sol, ressource clé des enjeux de renaturation](#), mardi 7 juin, 16h30
- [L'essor de l'économie circulaire](#), mardi 14 juin, 16h30
- [Les Hauts Lieux de la Transition : des élu\(e\)s les mains dans la terre](#), mardi 28 juin, 16h30
- [Zéro Artificialisation Nette : valoriser et travailler avec l'existant](#), mardi 5 juillet, 16h30