

Atelier de la Communauté des territoires circulaires « Foncier et économie circulaire »

Jeudi 19 mai 2022

L'économie circulaire dans le bâtiment : quelles réponses territoriales ?

Objectif :

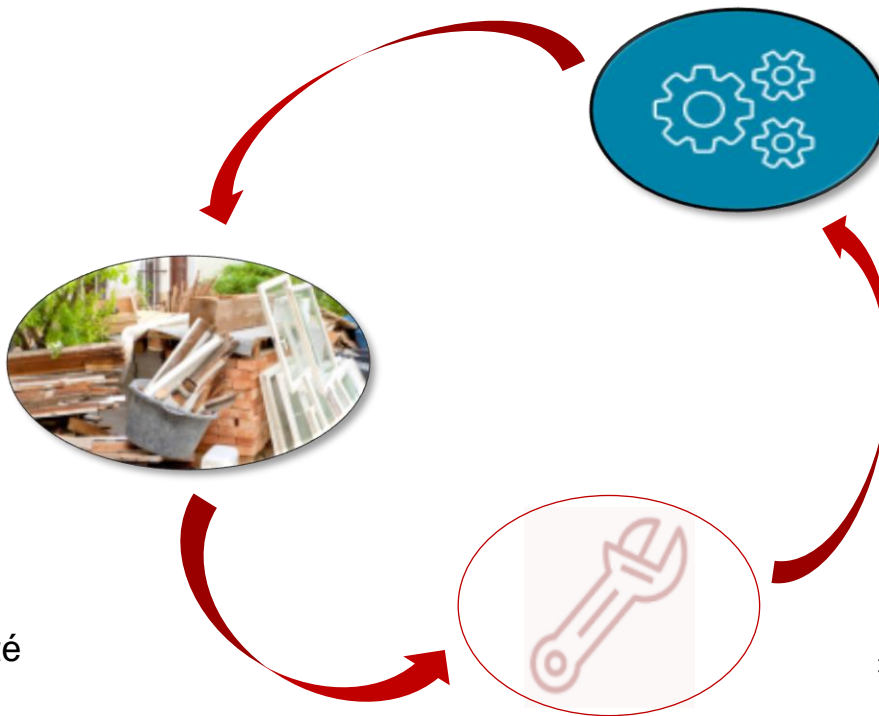
Développer des **circuit locaux d'approvisionnement** et créer des **synergies entre les chantiers** de démolition et de construction à l'échelle du territoire

Comment ?

Développer des **espaces logistiques intercalaires**

pour stocker et transformer les matériaux

=> Étude de faisabilité pour le développement de de **plateforme de réemploi**



Développer les **synergies entre acteurs**

- ⇒ Signature d'une **charte EC**
 - ⇒ Mise en place d'expérimentations (PRU Gagarine, Quatre Chemins)
- ⇒ Animation de l'écosystème d'acteurs
- => Outil numérique de matching (recherche de complémentarité)

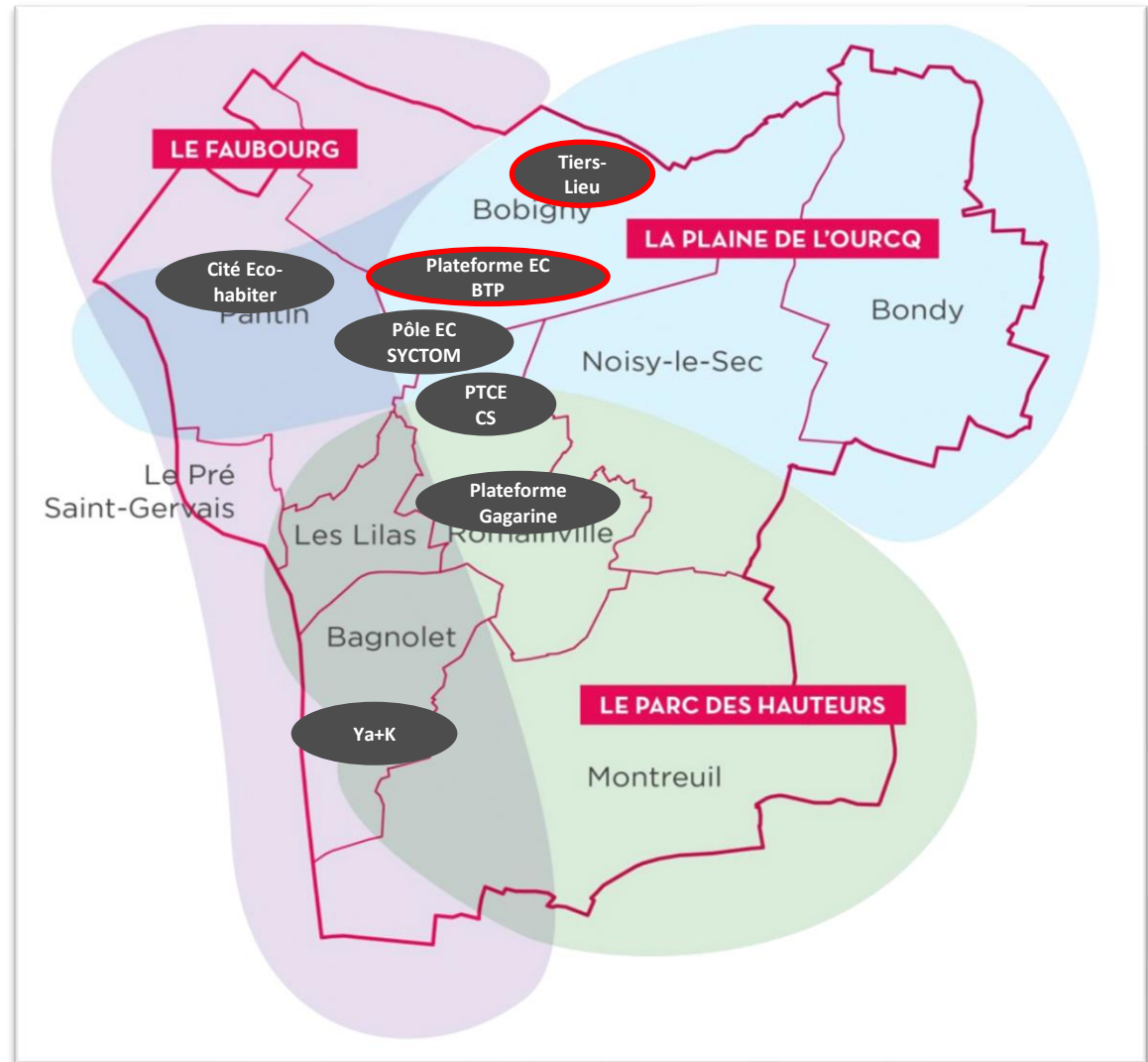
Accompagner le développement d'une **filière économique**

- ⇒ Développement d'un **Tiers-Lieu de l'emploi autour de l'EC**
 - ⇒ Soutien aux acteurs de l'ESS
- ⇒ Territoire zéro chômeur de longue durée

La connexion des acteurs en archipel pour favoriser le changement d'échelle dans le domaine de l'économie circulaire BTP

⇒ Des lieux essaimés sur le territoire qui travaillent en réseau

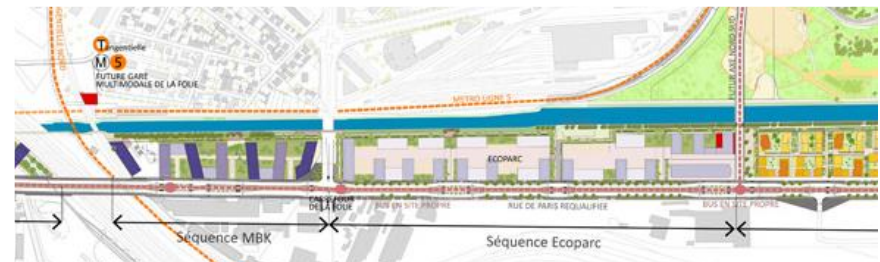
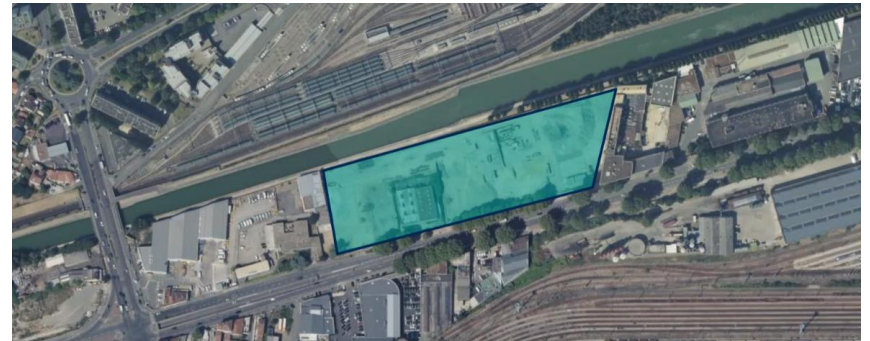
⇒ Des services complémentaires (espaces productifs pour les artisans du bâtiment, approvisionnement en matériaux réemployés, formation à l'EC BTP...) pour des publics variés (professionnels et particuliers)

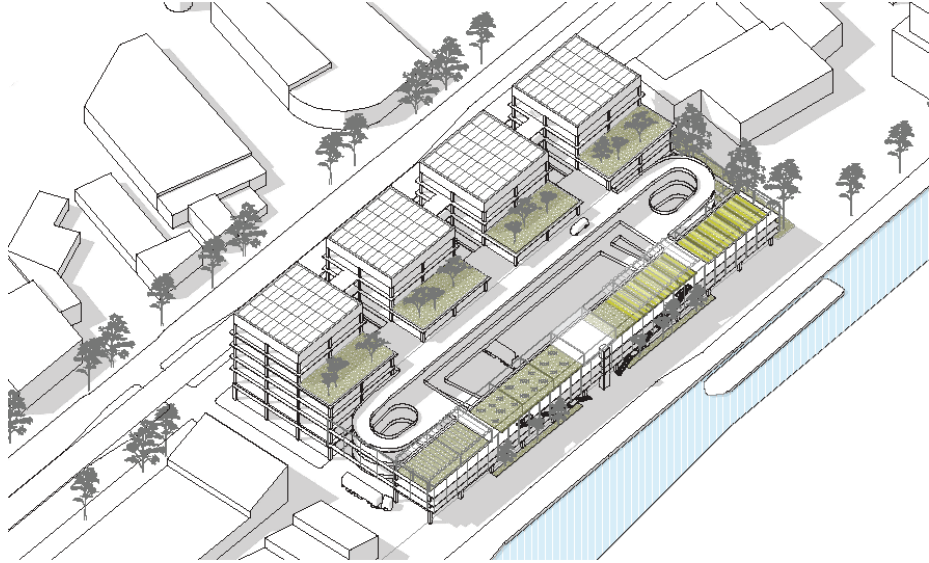


- Localisation : Avenue de Paris, Bobigny, sur la ZAC Ecocité
- Propriétaire : Sequano Aménagement
- Projet proposé par la SOGARIS : hôtel logistique et d'activités connecté à la voie d'eau
- Passage en BM de Bobigny fin 2021
- Envoi du protocole d'études à SOGARIS

- Prochaines étapes du projet :
 - ✓ Etude de programmation menée par SOGARIS (avec appui des prestataires de l'étude plateforme réemploi) : 1^{er} semestre 2022
 - ✓ Protocole foncier fin 2022
 - ✓ Ouverture prévue pour 2025/2026

Projet d'un port d'activités de transport de marchandises du BTP et possibilité d'intégrer un pôle complet : vente de matériaux neufs et réemployés - stockage/reconditionnement - dépôt des déchets des artisans du BTP - évacuation - approvisionnement par voie fluviale



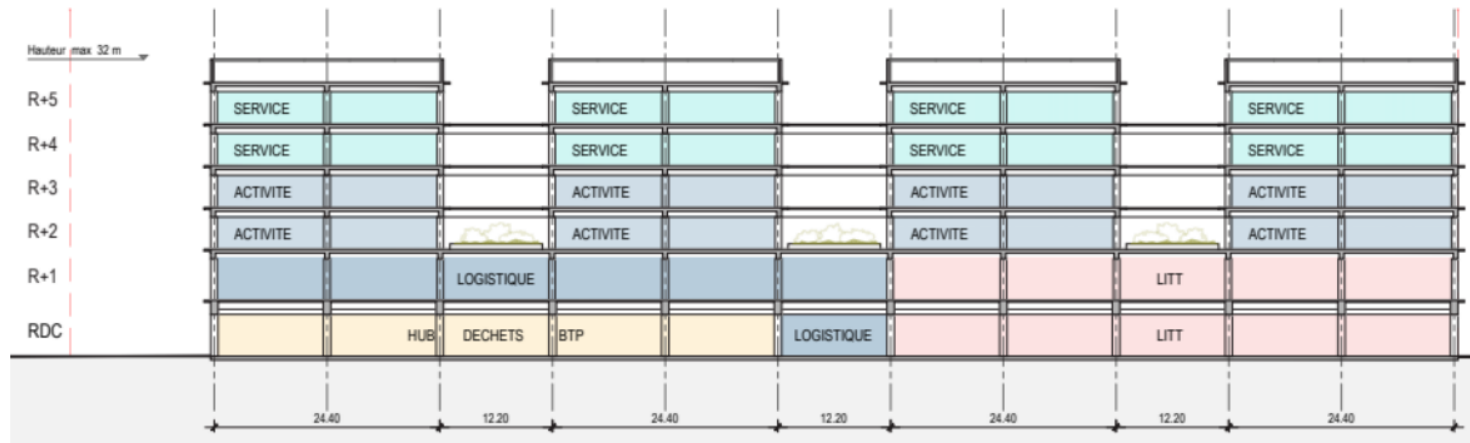


L'hôtel logistique vu depuis la rue de Paris (ci-dessus) et vu depuis le Canal (ci-dessous)



	SDP PAR ETAGE
RDC	4 020 m ²
R+1	4 180 m ²
R+2	2 970 m ²
R+3	2 970 m ²
R+4	1 900 m ²
R+5	1 900 m ²
TOTAL	17 940 m ²

	PLACES DE PARKING
R+1 et R+2	140 (120 mini.)



ANNEXE : DOCUMENTS GRAPHIQUES | COUPE 1-1 | 1:500 | SCENARIO 1

Jusqu'à 4 cellules de 475 m² chacun par niveau : 1 900 m²

Jusqu'à 4 cellules de 740 m² chacun par niveau : 2 960 m²

Volume divisible horizontalement et verticalement jusqu'à 4 cellules différentes : 8 200 m²

