

## 2ème rencontre francilienne de la méthanisation

20 novembre 2023



## Nos missions

- ✓ **Accompagnement des exploitants et porteurs de projet de méthanisation** : production et diffusion de ressources techniques, formation, etc.
- ✓ **Acculturation des élus et du grand public** : chiffres clefs et actualités de la filière francilienne, visites de sites, ateliers, conférences, etc.

## Partenaires

Pilotage



Animation et coordination



Acteurs associés :  
porteurs de projets,  
exploitants, associations,  
financeurs, collectivités,  
bureaux d'études,  
chercheurs, etc.

## Groupes de travail

- Appropriation locale
- Biodéchets
- Intrants agricoles
- Biodiversité
- Financement
- Formation

## Communication

Site [www.prometha.fr](http://www.prometha.fr) & Newsletter trimestrielle

# PANORAMA DE LA MÉTHANISATION EN ÎLE-DE-FRANCE

Synthèse du rapport d'enquête de fonctionnement des unités en 2022

Alizée DESTOMBES, chargée d'études/de projet énergies biomasse





# Parc des installations au 1<sup>er</sup> janvier 2023

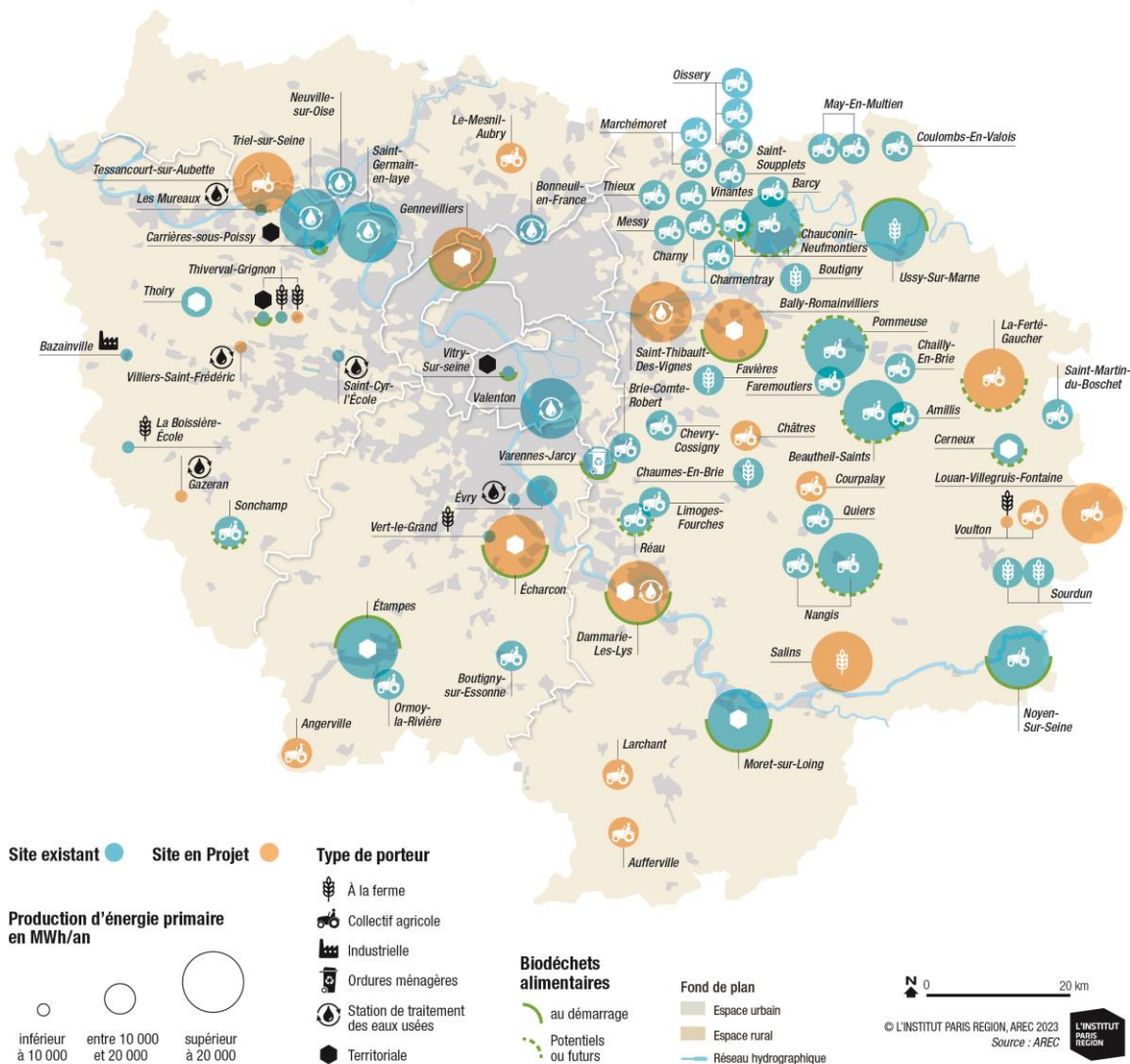
Les unités de méthanisation au 1<sup>er</sup> janvier 2023 / par type de porteurs

## 61 unités en fonctionnement

- 43 unités agricoles
- 9 sur station d'épuration
- 7 unités territoriales
- 1 unité industrielle
- 1 unité de traitement de la fraction fermentescible d'ordures ménagères

## Une vingtaine de projets officiellement recensés

- Dont 65% d'unités agricoles



# Parc des installations au 1<sup>er</sup> janvier 2023

## 61 unités en fonctionnement

- 45 unités en injection de biométhane sur les réseaux
- 11 unités en cogénération (chaleur et électricité)
- 7 unités territoriales
- 5 unités valorisent la chaleur seule

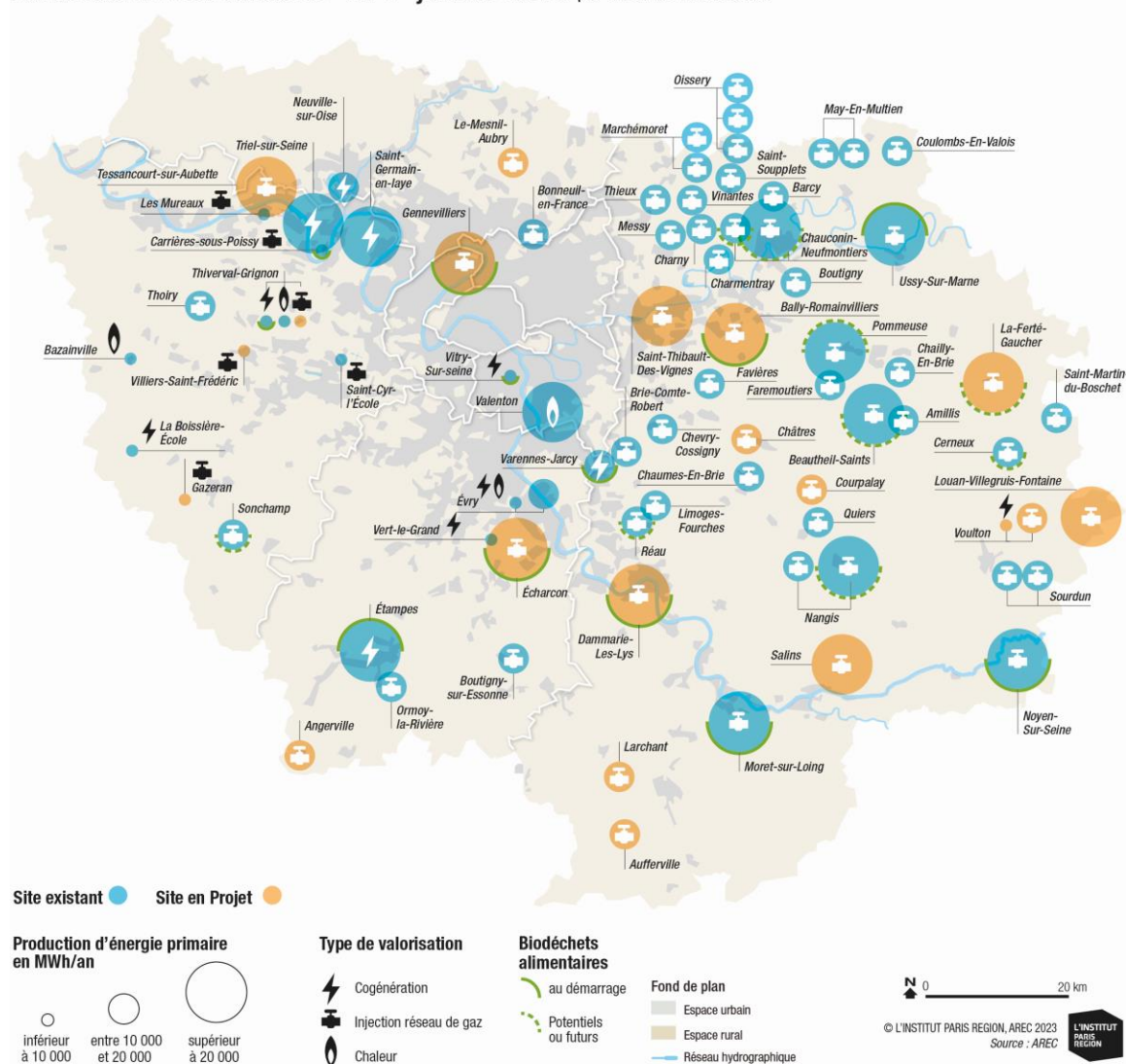
## Une vingtaine de projets officiellement recensés

- Dont la quasi-totalité en injection de biométhane

### Cartographies disponibles ([site de PROMETHA](#)):

- Unités de méthanisation par type de porteurs
- Unités de méthanisation par mode de valorisation
- Cartographie interactive de méthanisation

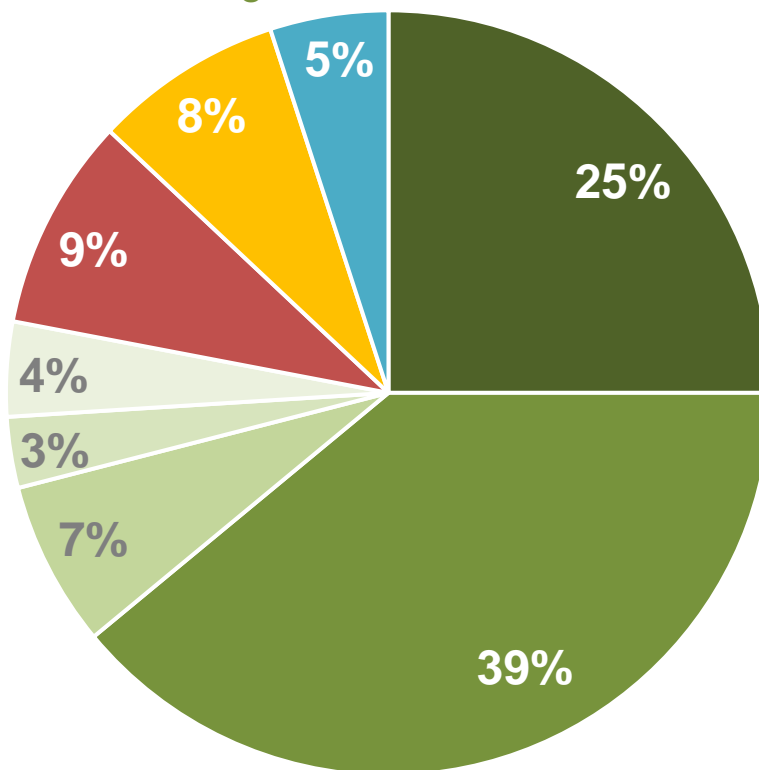
Les unités de méthanisation au 1<sup>er</sup> janvier 2023 / par mode de valorisation



# Intrants *(données 2022)*

## Méthaniseurs hors STEP

**Intrants : 673 600 tonnes de Matières Brutes**  
dont 78% d'intrants agricoles



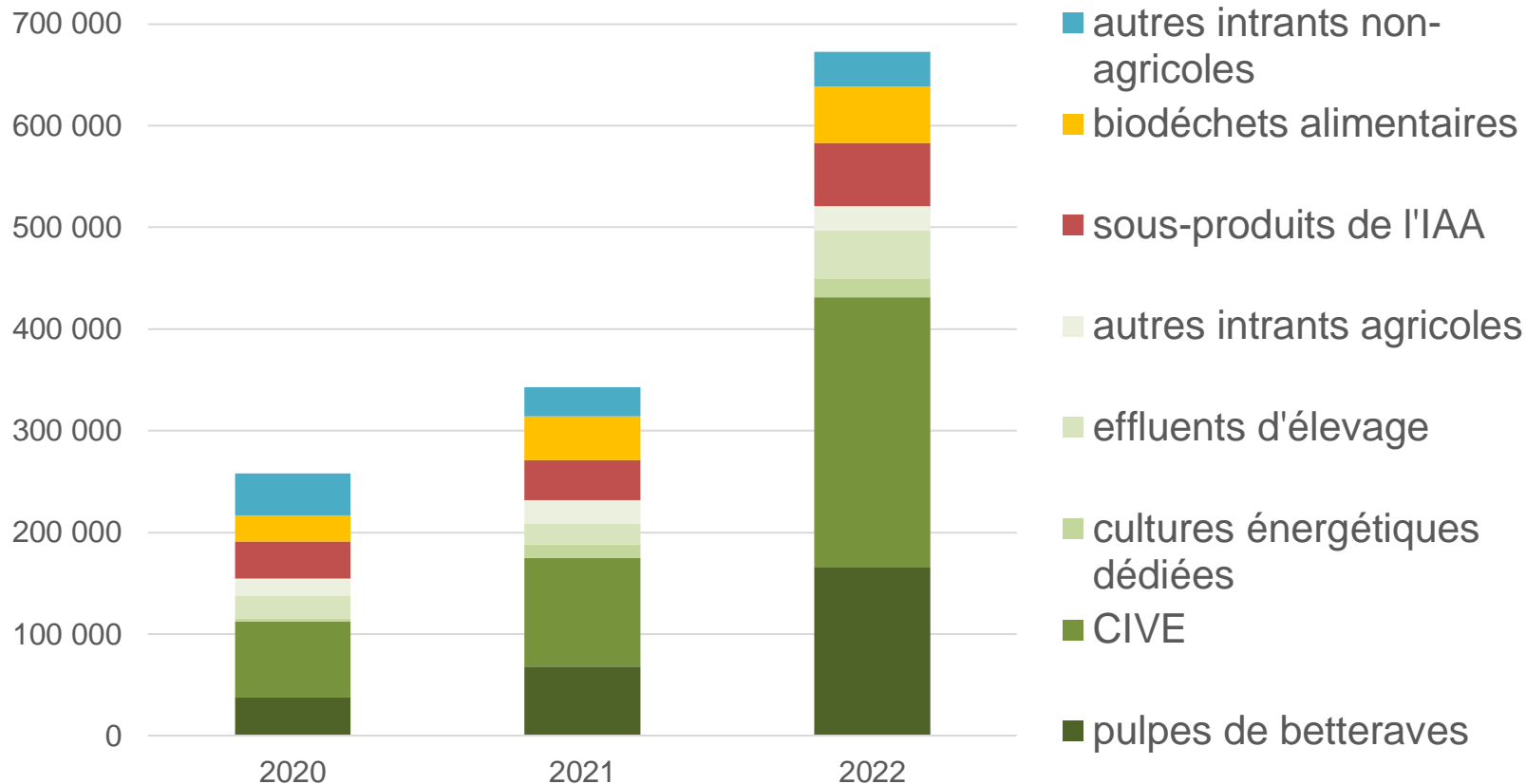
- Pulpes de betteraves
- CIVE
- Effluents d'élevage
- cultures énergétiques dédiées
- Autres intrants agricoles
- Sous-produits de l'IAA
- Biodéchets alimentaires
- Autres intrants non-agricoles

## Méthaniseurs STEP

- **Intrants : 200 000 tonnes de Matières Sèches de boues**
- Soit plusieurs millions de tonnes de matières brutes

# Evolution des intrants

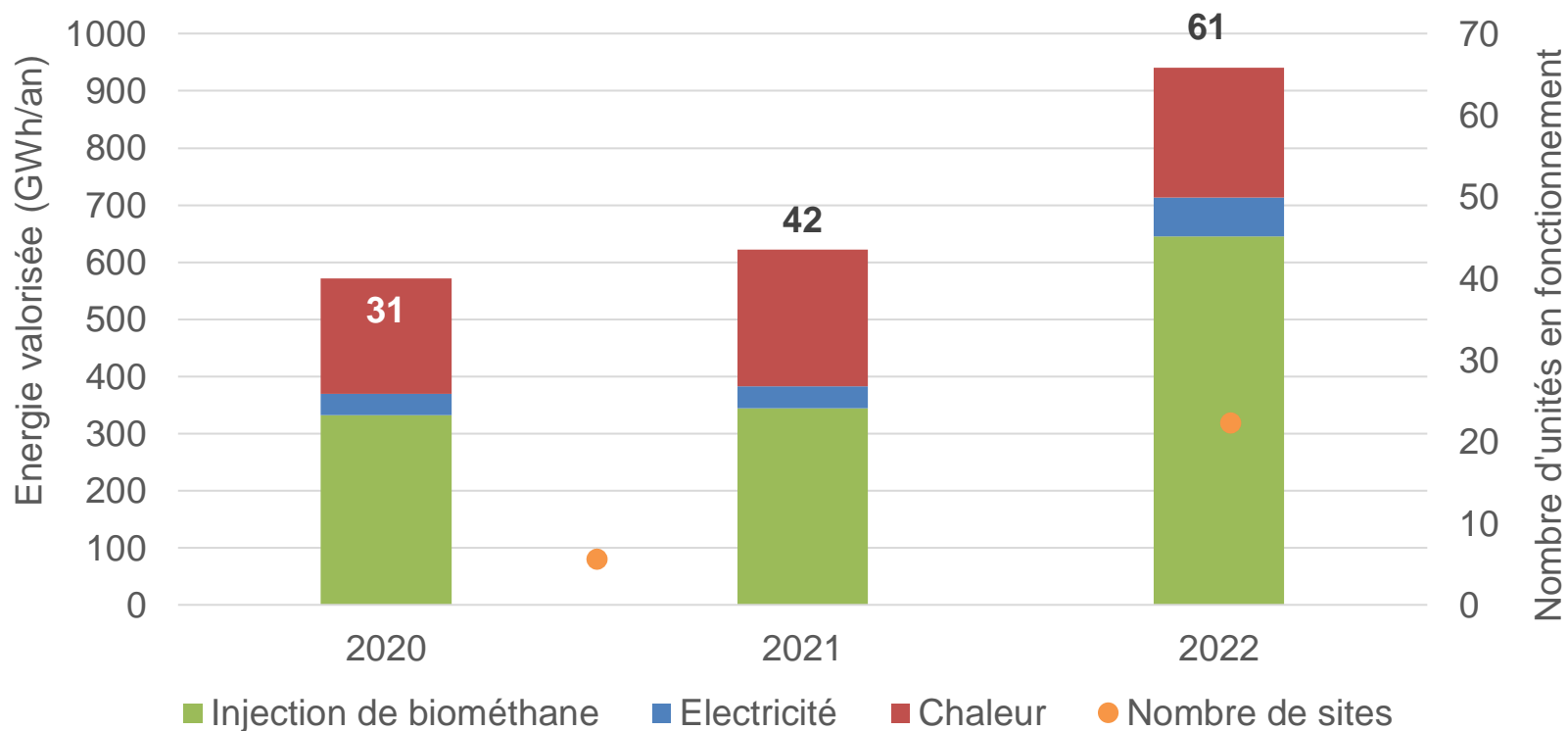
## Méthaniseurs hors STEP



## Méthaniseurs STEP

- Quantités de boues d'épuration à venir : stables

# Valorisation énergétique



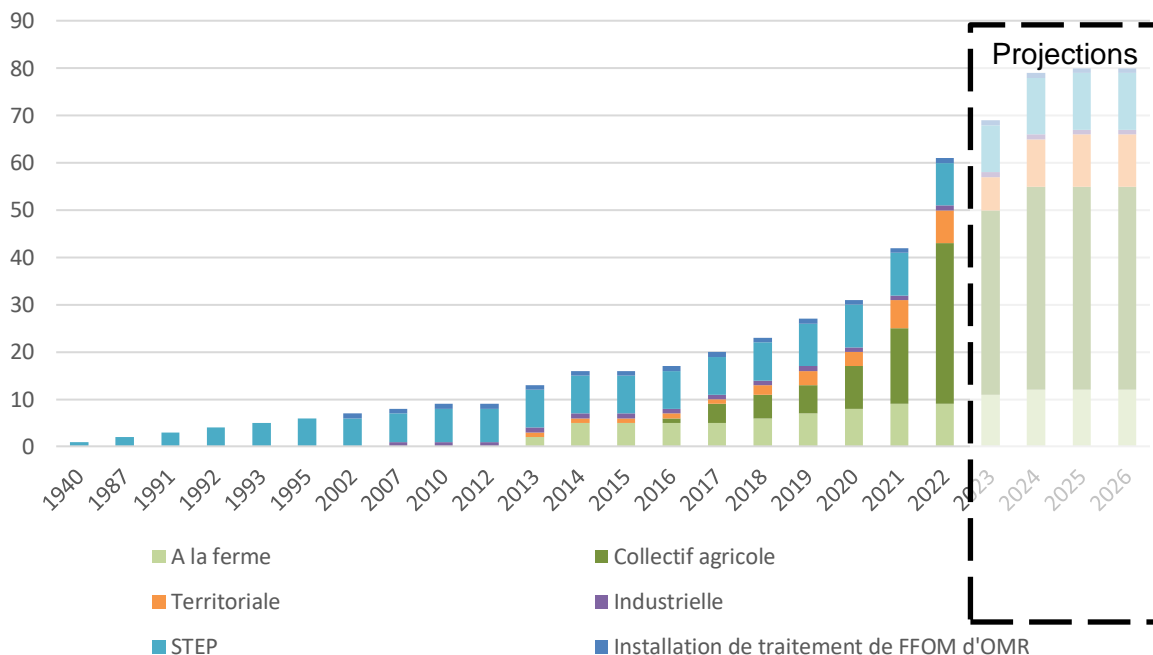
## En 2022 : 940 GWh d'énergie valorisée

- Injection de biométhane : 645 GWh/an (consommation de gaz environ 70 000 GWh/an en IDF)
- Électricité valorisée : 68 GWh/an
- Chaleur valorisée : 227 GWh/an



# Evolution du nombre d'unités mises en service

- Forte augmentation des mises en services de 2016 à 2020 (portée par la méthanisation agricole avec injection de biométhane)
- Accroissement net en 2021, qui se poursuit en 2022 et se terminera en 2023 (*stock des projets qui ont bénéficié du tarif de rachat avant sa modification en 2020*)
- Candidats à l'AAP méthanisation de la Région et de l'ADEME : ralentissement net en 2021 puis 2023
- Peu de visibilité pour les années suivantes



Evolution d'unités de méthanisation franciliennes par type de porteur

## Dates clés

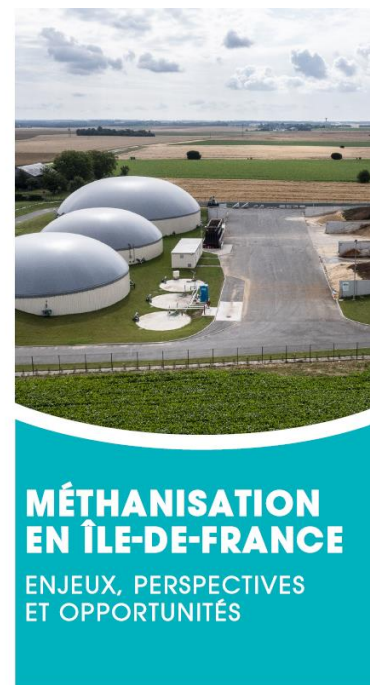
- 1940 : début de la méthanisation en IDF
- 2013: premier site de méthanisation agricole en injection

# Merci pour votre écoute

Pour aller plus loin,  
le bilan 2022 à venir :

- Détail des intrants, distances d'approvisionnement, évolutions...
- Analyses agronomiques des digestats, modes de valorisations, distances de valorisation
- Typologie et procédés utilisés
- ...

Nouvelle plaquette de la  
méthanisation en IDF à  
consulter :



## 2ème rencontre francilienne de la méthanisation

20 novembre 2023

