



BANQUE des
TERRITOIRES



Rénovation énergétique des bâtiments publics

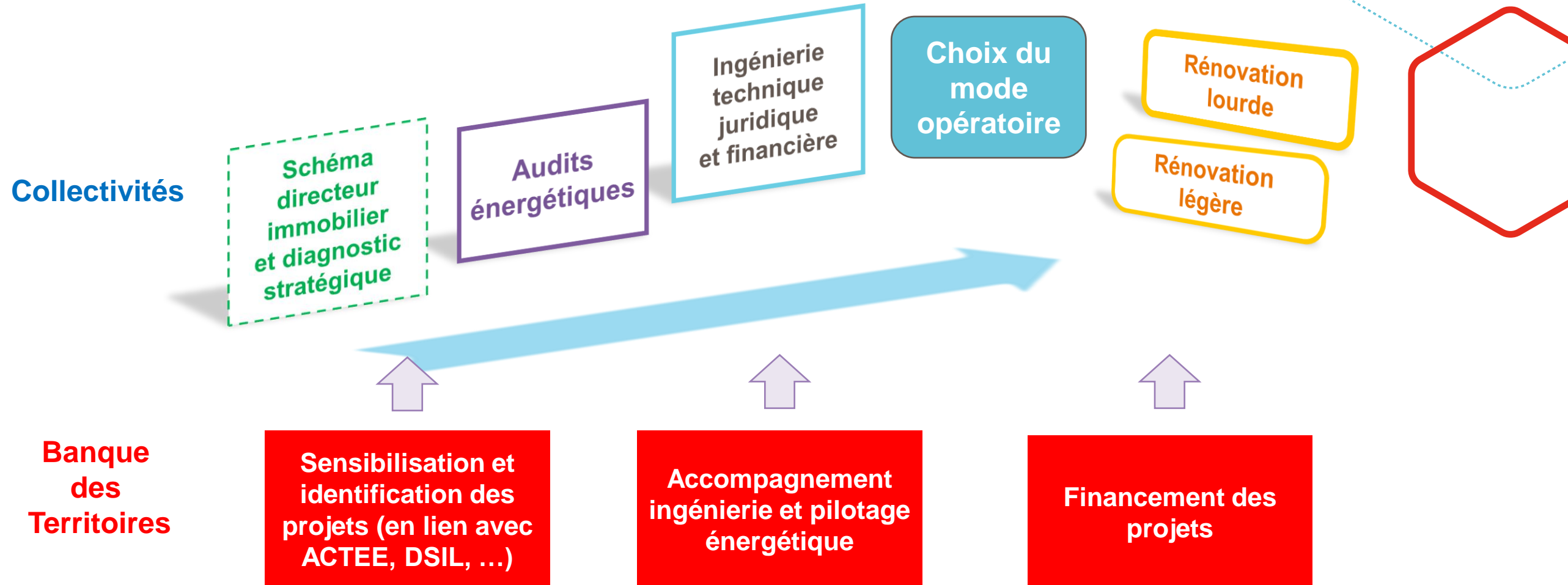
Passer à l'acte de la transition énergétique du
patrimoine

01

**L'accompagnement
des collectivités par
la Banque des
Territoires**

L'accompagnement de la Banque des Territoires

pour le financement de la rénovation énergétique des bâtiments



Détail de l'offre de la BDT

La BDT accompagne les collectivités aux différents étapes du parcours de rénovation énergétique

Ingénierie

- Cofinancement d'études d'ingénierie
- Dans certains cas: prise en charge d'appui méthodologique

Financement

- Avances remboursables Intracting: jusqu'à 13 ans. Dispositif spécifique en cas de CPE
- Prêt GPI AmbRE: de 15 à 40 ans :
- Edu prêts

Mesure et pilotage

- Plateforme nationale
- Outil de suivi et pilotage des consommations

Plan de relance de la BDT: <https://www.banquedesterritoires.fr/la-renovation-energetique-des-batiments>

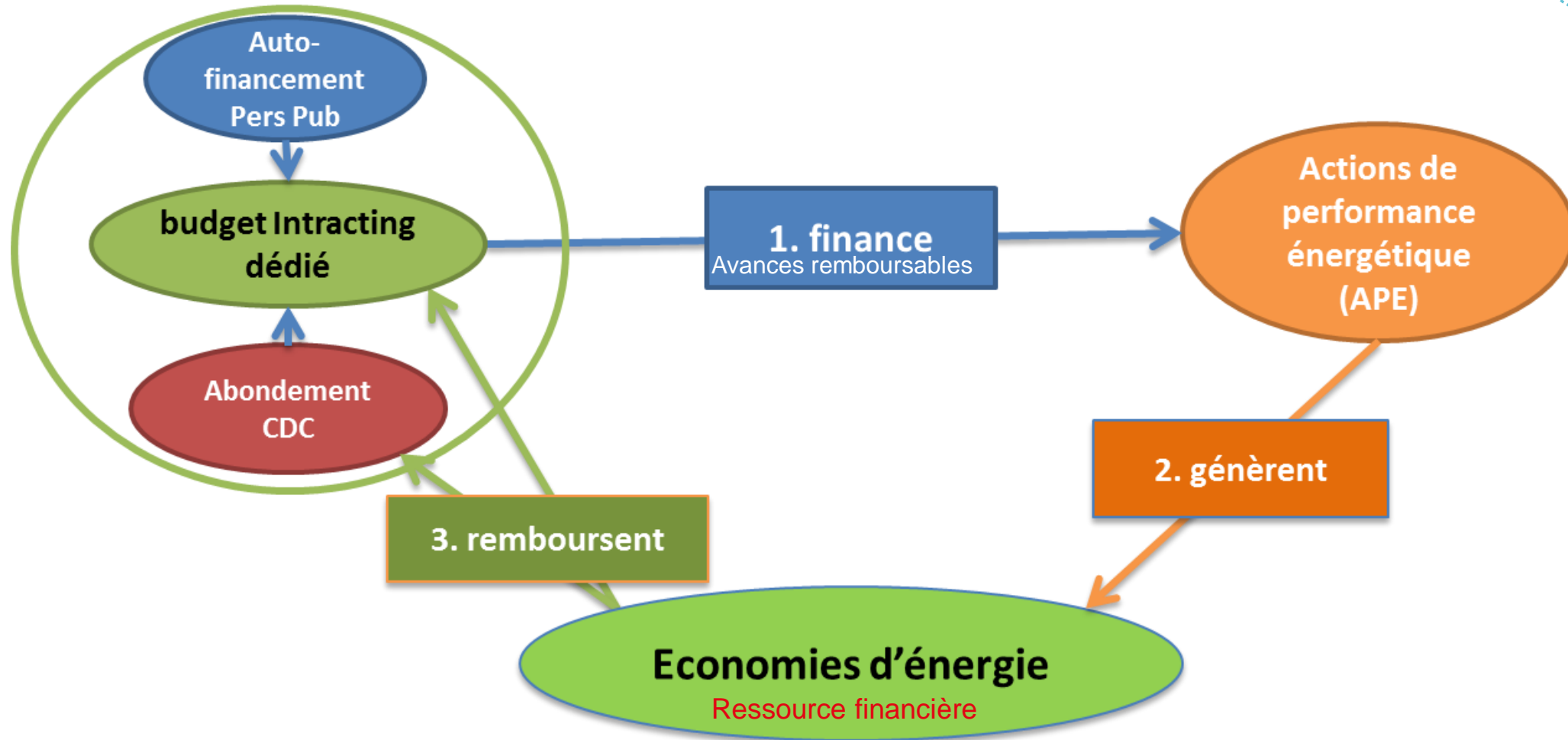
02

L'offre investisseur de la CDC : Tiers-financier

le dispositif «intracting»

Les 3 principaux flux financiers du dispositif Intracting

Mono-bénéficiaire



Intracting classique

Des conditions avantageuses pour le financement d'un partenariat interne vertueux

Un **cofinancement des études** préalables externes (en particulier définition des APE) = **50%** du montant (maximum **50K€**)

Un financement des **travaux** jusqu'à **100% du besoin de financement** en avances remboursables à un **taux fixe de 0,75%**, dans la limite d'un **financement BDT de 3M€**

Une durée de convention jusqu'à **13 ans maximum** (remboursement du financement),

La mise à disposition d'un **accès à une plateforme de suivi des consommations énergétiques** nécessaire au suivi des économies (données transmises par la personne publique)

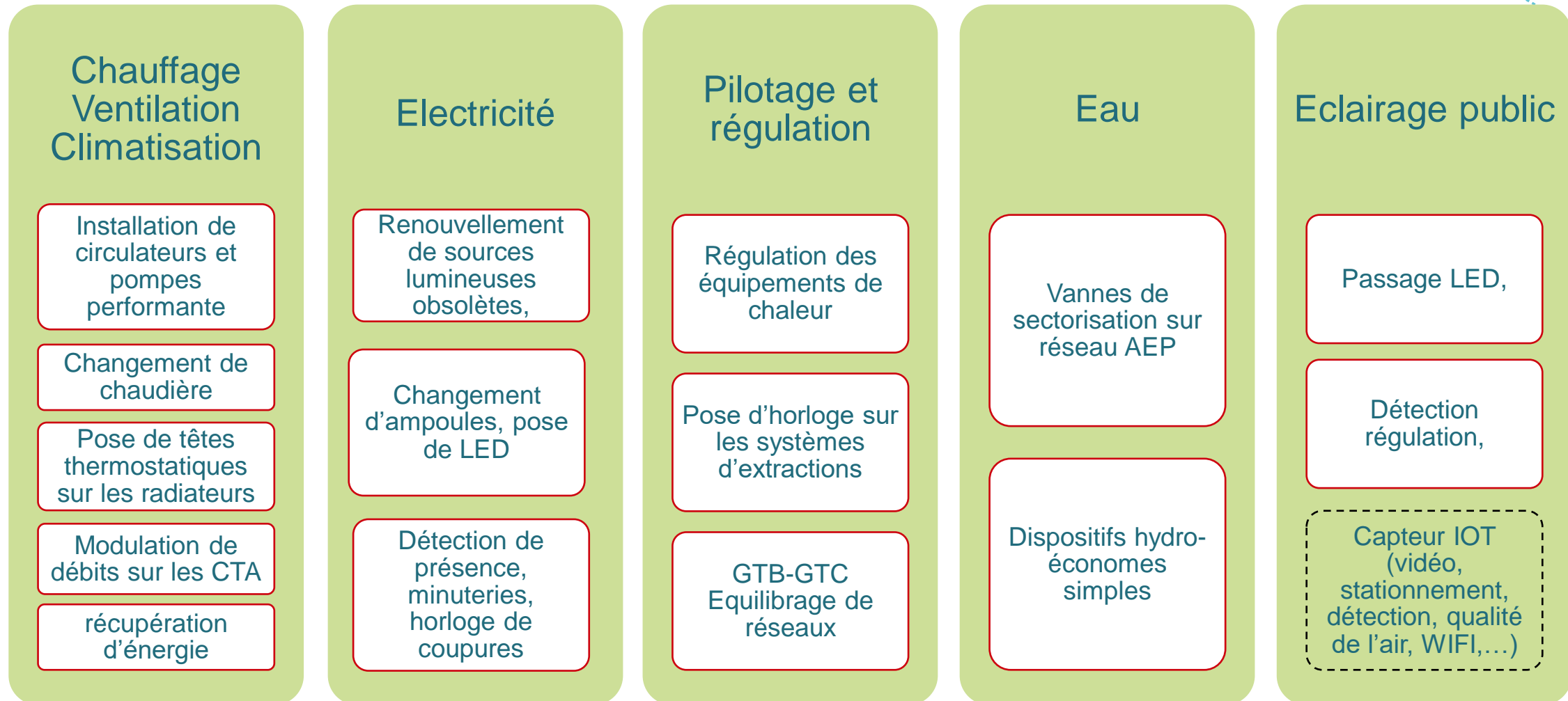
L'abondement est effectué selon un **planning opérationnel et budgétaire**

- ▶ La **BDT** libère les sommes en maximum **2 étapes**,
- ▶ La **collectivité** engage son budget **annuellement sans effort supplémentaire**,
- ▶ L'échéancier de **remboursement** est **calé sur les économies**.

In fine : les économies générées permettent de rembourser l'investissement et de maîtriser votre facture énergétique

Illustration de bouquets de travaux possibles

Les travaux générateurs de moindres consommations portent essentiellement sur des équipements et des systèmes



Merci

banquedesterritoires.fr



| @BanqueDesTerr