

*« Un nouvel air pour l'Île-de-France »*

# Plan régional pour la qualité de l'air

16 octobre 2023





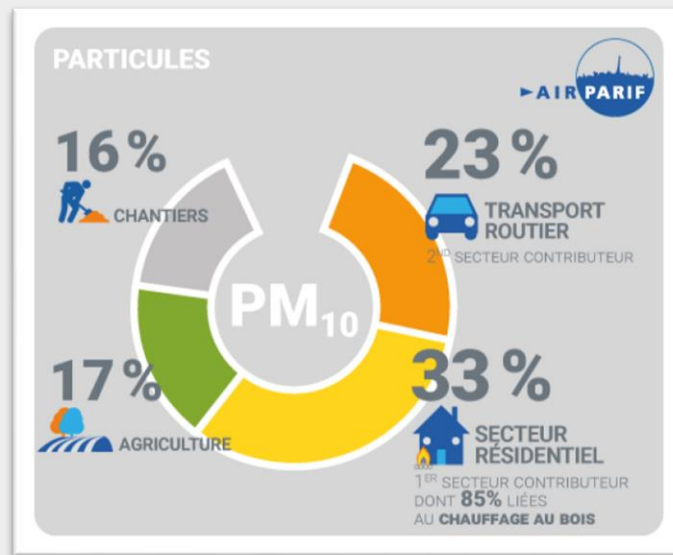
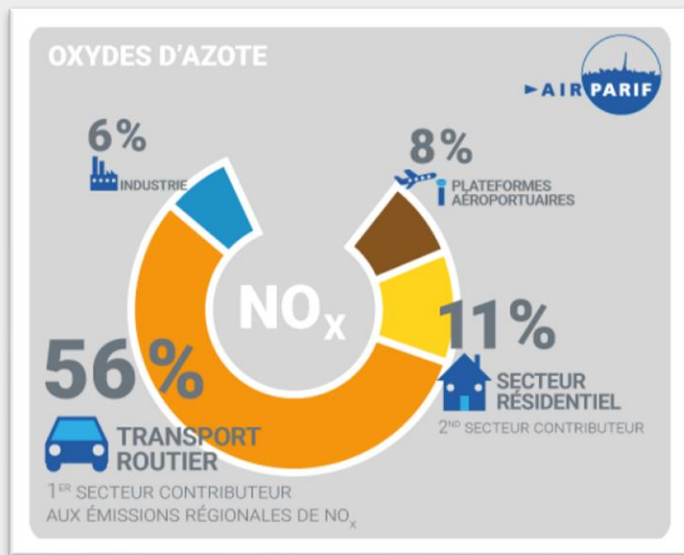
1

# État des lieux

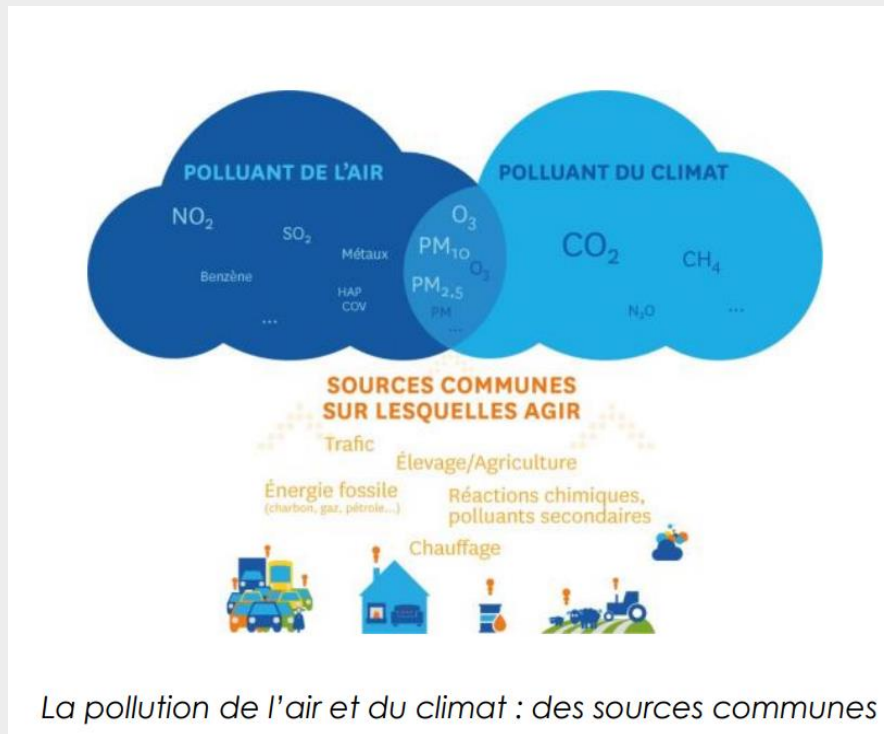
# Le plan Changeons d'air 2016-2021

- Des **réductions notables** des polluants depuis 2010
- Des actions **transversales**
- Actions sur les **mobilités**
  - Développement transports en commun
  - Réduction flux pendulaires
  - Plans de mobilité inter-entreprises
  - Aménagement de pistes cyclables
  - Dispositif Véhicules propres pour les entreprises et les particuliers
- Actions sur la **rénovation** des bâtiments
  - Passoires thermiques du parc social
  - Copropriétés dégradées
  - Rénovation des chaufferies des lycées
- Evaluation des solutions innovantes pour la **qualité de l'air intérieure**
- Soutien à **Airparif**
- **Innovation** avec le Airlab
- **Plan de déplacement de l'administration** adopté en 2017
- ...

# État des lieux sur la qualité de l'air

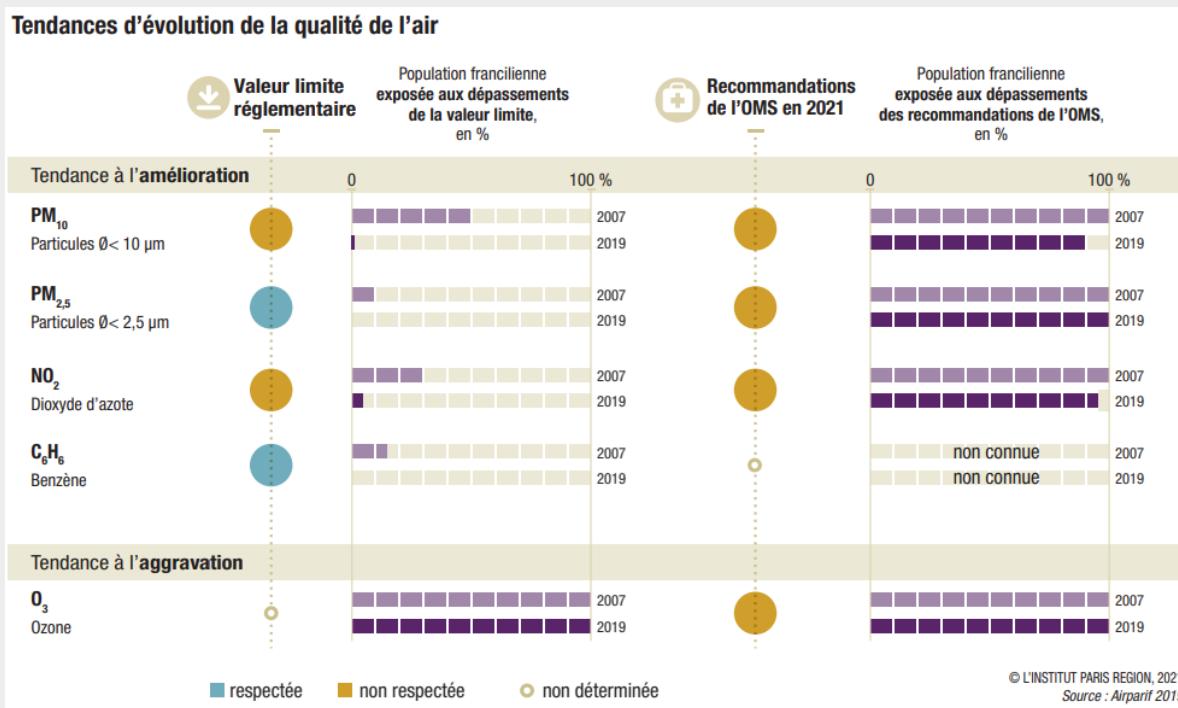


# État des lieux sur la qualité de l'air



La pollution de l'air et du climat : des sources communes

# Une situation qui s'améliore, et des exigences qui se renforcent

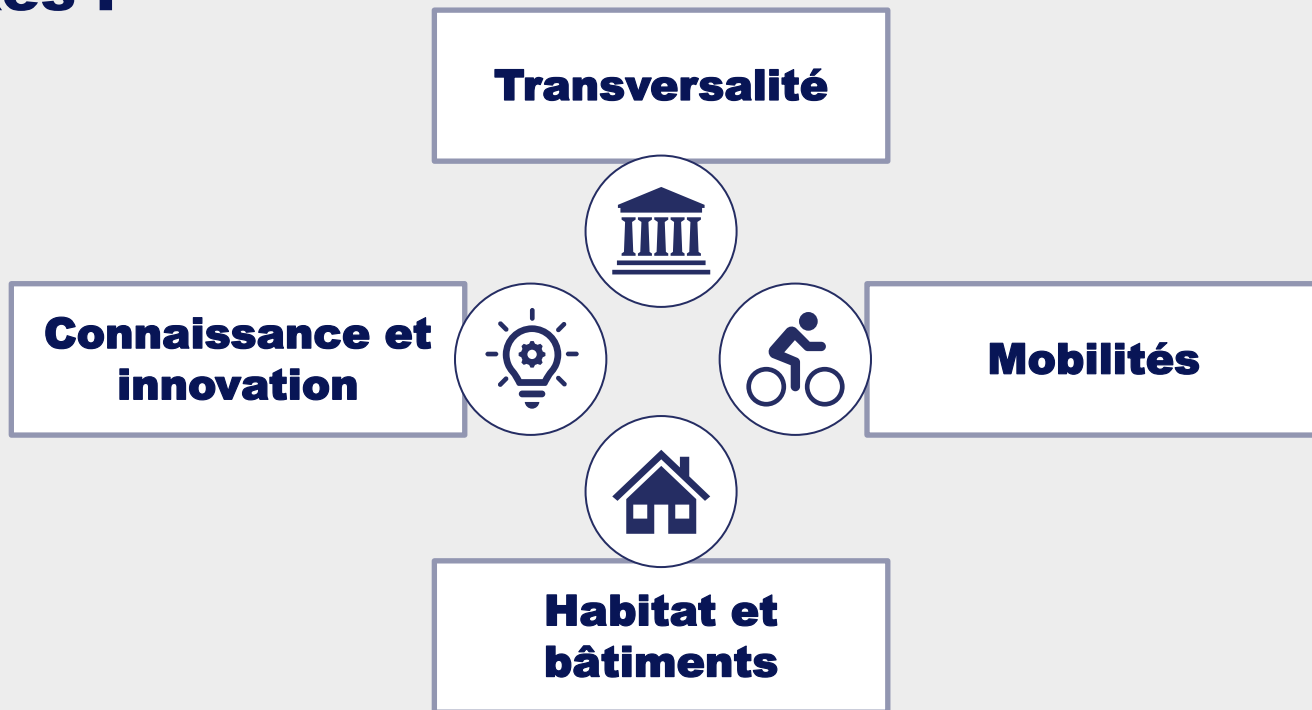




2

**+ de 30 mesures**

## 4 axes :







## Transversalité

- Des **objectifs** à atteindre
- Création d'une **communauté** des territoires : le Réseau R
- Renforcement de l'**exemplarité** régionale : livraisons à faibles émissions, formations, flotte de véhicules plus propres et réduite, plus de papier blanchi...
- La qualité de l'air prise en compte dans toutes les programmations et **plans** régionaux



## Connaissance et innovation

- Créer un réseau de surveillance des **pollens**
- Accompagner les **agriculteurs** dans leur réduction d'émissions d'ammoniac
- Mieux évaluer les émissions liées aux pneus et les mesures prises lors de **pics de pollution**
- Confirmer le soutien à la **recherche** et à l'innovation
- Soutien financier d'**Airparif**



## Mobilités

- Poursuivre l'aide au **vélo** pour les particuliers et encourager les professionnels à s'y mettre
- Améliorer la qualité de l'air dans le **métro**
- Soutien à l'acquisition de **véhicules** plus propres, notamment pour la logistique ou les communes
- Poursuivre le lissage des heures de pointe, le verdissement et l'amélioration des transports en commun...



## Habitat et bâtiments

- Plan **Ventilation** pour la qualité de l'air intérieur : crèches, écoles, espaces sportifs, maisons de retraites...
- Financer les changements d'équipement de chauffage des particuliers afin de diminuer en particulier les émissions liées à la **combustion du bois**
- Limiter la construction de bâtiments recevant du public sensible dans les zones trop polluées
- Réduire la pollution liée aux groupes électrogènes

**Merci pour  
votre attention !**

*Des questions ?* 🕵️

