



**MAPETITE
MAISONVERTE**

Notre constat environnemental et social



D'après les calculs de l'ADEME, une maison traditionnelle en béton émet en moyenne 3 fois plus de CO2 qu'une maison éco-construite.



Si l'industrie du ciment était un pays, elle serait le 3ème émetteur de CO2 au monde.



Selon le rapport de 2022 de la Fondation Abbé Pierre, 14,6 millions de personnes sont actuellement fragilisées par la crise du logement.



150 000 logements sociaux seraient à produire pour répondre à cet enjeu.

Nos valeurs

MaPetiteMaisonVerte est une entreprise agréée ESUS née du souhait d'accorder les mots Habitat, Environnement et Humain. Nous réalisons des habitats écologiques et solidaires qui contribuent au bien-être environnemental, social et sociétal.



Environnemental

- Matériaux biosourcés et/ou recyclés
- Bâtiments passifs à énergie positive
- Approvisionnement en circuit court



Social

- Habitats à prix modéré
- Villages sociaux à destination de personnes en situation précaire



Sociétal

- Formation et insertion de travailleurs en situation de handicap
- Atelier de menuiserie au sein d'un IME

Notre Green Team



ÉQUIPE

Karine LOUIS
Assistante administrative et commerciale
23 ans d'expérience dans le BTP

Joseph LAAZ
Charpentier
25 ans d'expérience en charpente bois

Mickael ARNAL
Charpentier
Formation charpentier
Travailleur en ESAT

Louis SORBE
Menuisier
Alternance en menuiserie

ÉQUIPE

ADMINISTRATIVE

Anouk DESMET
Responsable de la communication
Master 2 en Stratégie digitale interculturelle

Nicolas WELTE
Charpentier - Menuisier
CAP Menuiserie

Vladimir BEAUX
Charpentier
CAP Charpentier

Oskar PILLET SMITH
Charpentier
CAP Charpentier

Ilyass DRAME
Menuisier
Alternance en menuiserie

TECHNIQUE

Maria-Victoria DE MELLO BORGES
Architecte
Master Architecture et Urbanisme

Oumar DOUCOURE
Electricien
BAC PRO MELEC

Pavlo PIDVYSOTSKYY
Electricien plombier
Formation construction BTP

Michel LECUYER
Menuisier
Formation en menuiserie
Travailleur en ESAT



Nos activités

**Construction
d'habitats**



**Construction
de locaux
professionnels**



**Projet de
villages solidaires**



Nos matériaux biosourcés et recyclés



Toiture
Fibres de
cellulose



Extérieur
Bardage bois



Ossature
Carton recyclé (IPAC)
Bois



Fondation
Pneus gravier



Mobilier
Palettes de bois



Construction d'habitats

La GABRIEL

Studio étudiant



1,5 mois de construction



1 couchage disponible



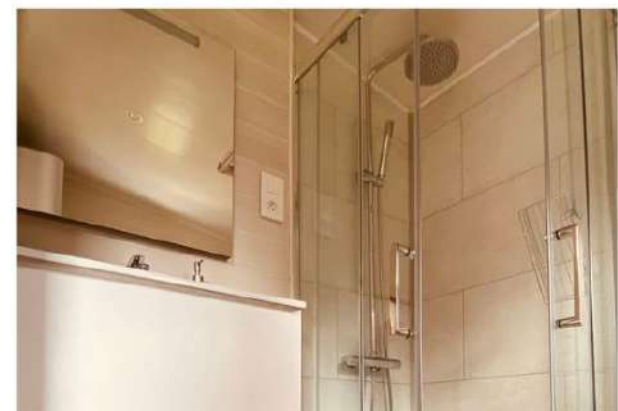
13m² surface au sol



4t de CO₂ économisées



5 travailleurs mobilisés



Construction de locaux professionnels

La Bulle de vente

Espace commercial



2,5 mois de construction



2 bureaux disponibles



36m² surface au sol



10t de CO₂ économisées



5 travailleurs mobilisés



Construction de locaux professionnels

La GABRIEL Bureau

Espace de travail



1,5 mois de construction



1-2 bureaux disponibles



13m² surface au sol



4t de CO₂ économisées



5 travailleurs mobilisés



Projets de villages solidaires



Exemple du Tiny Village d'Evry-Courcouronnes



14 habitats pour loger 30 étudiants en situation de précarité



3 000 m²



Livraison en décembre 2023

Avancées du chantier, mars-avril-mai 2023



Terrassement du terrain



Tiny house Gabriel, 1 personne



Maison Charlotte à étage, 2 personnes



Intérieur maison Charlotte



Maison Isaure à étage, 3 personnes



10 mois de construction



30 couchages disponibles



124t de CO2 économisées



10 travailleurs mobilisés

Un concept duplicable

Nos objectifs :

Élargir notre réseau et créer de nouveaux partenariats avec des collectivités territoriales.

Toucher une cible plus large en visant d'autres publics en situation de précarité (étudiants, personnes en situation de handicap, femmes victimes de violences, réfugiés, etc.)

Viser l'exportation du concept à l'international.



Notre proposition de valeur

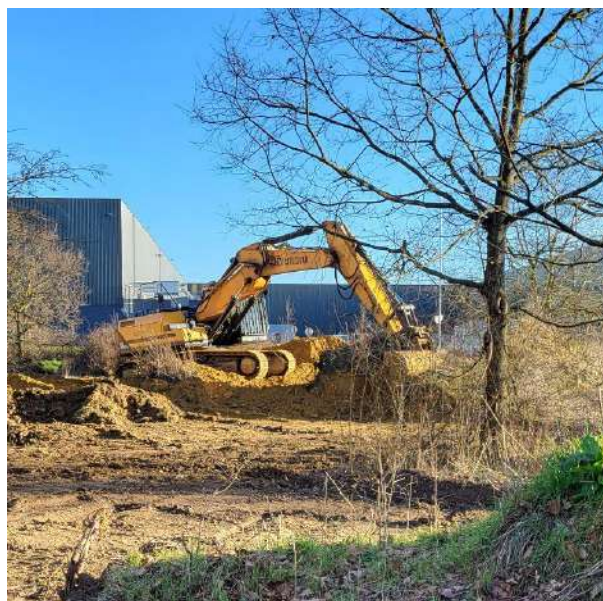
01

Construction de **petits habitats écologiques** destinés à **l'hébergement social**



02

Un concept de **constructions rapides, simplifié** sur le plan administratif et qui **revalorise des zones en friche**



03

Forte création d'emploi dans le milieu **ordinaire** et milieu **protégé**



Nos garanties

Garantie décennale

Elle couvre les dommages survenus après la réception des travaux par le maître d'ouvrage pendant 10 ans.



La certification PEFC

Elle repose sur deux aspects, la garantie du respect des fonctions environnementales, sociétales et économiques de la forêt, et la traçabilité des produits bois transformés par une entreprise.



Forest Stewardship Council®

Label environnemental qui garantit le respect des procédures de gestion durable des forêts liées à la production de bois ou tout autres produits à base de bois.

La norme RT 2020

Cette réglementation rassemble plusieurs normes visant à construire des bâtiments à énergie positive et des maisons passives. Concrètement, cela signifie que ces constructions devront produire autant d'énergie qu'elles en consomment.

Nos partenaires

Entrepreneuriat

Financiers

Techniques



Incubateur
Le Trente
Paris Saclay



Assurance
décennale



Programme
"Entrepreneur for
Good"



IME Sillery,
atelier de menuiserie
et formation de
travailleurs en
situation de handicap



Incubateur
Descartes,
accompagnement
d'entreprises



Fabricant de l'isolant
IPAC®



Programme
"Transition"



Mise à disposition
d'un terrain en
friche de 3000m²

Nos récompenses et labels



Subvention Innov'up
faisabilité et Innov'up
expérimentation



Lauréat du Prix Gabriel
2021



Label Initiative
Remarquable 2020 et
2021



Lauréate (Anna-Ketsia Plesel)
de la bourse Shine 2021
catégorie "dirigeante d'entreprise"



Prix "coup de coeur du
jury régional"
Prix de l'ESS 2022



Prix "coup de coeur du jury"
Prix Moovjee 2023



Lauréate (Anna-Ketsia Plesel)
du concours
Créatrices d'Avenir 2020



Label ESUS 2021



3ème prix de
l'Innovation sociale 2022
Fondation Coallia



Label d'Etat ANRU+

Ils parlent de nous



Passage télévisé et portrait de MaPetiteMaisonVerte sur M6 dans l'émission "Paroles d'entrepreneurs".



Reportage sur MaPetiteMaisonVerte sur la chaîne Youtube 18h39.fr, le magazine de Castorama.



Interview d'Anna-Ketsia Plesele, notre Directrice Technique sur BFM Business, dans l'émission Tech&Co.



Portrait de MaPetiteMaisonVerte sur France 2 dans Une minute pour s'engager.



Interview d'Anna-Ketsia Plesele, notre Directrice Technique sur BFM Business, dans l'émission IMPACT.



Reportage réalisé par Martinique La 1ère dans le Journal du soir dédié à MaPetiteMaisonVerte.



Interview d'Anna-Ketsia Plesele, notre Directrice Technique sur BFM Business, dans l'émission La France a tout pour réussir.



"C'est une jeune entreprise francilienne qui a développé ce concept innovant d'habitat écologique, qu'elle veut aussi solidaire."



Considérée candidate la plus "inspirante" parmi 450 candidatures franciliennes, Anna-Ketsia Plesele a reçu le trophée "Entreprise Responsable".



"C'est un duo d'expérience, passionné de construction et qui a l'engagement social et écologique chevillé au corps." (lire l'article en annexe)





**MA PETITE
MAISON VERTE**

UN PETIT HABITAT POUR L'HOMME,
UN GRAND GESTE POUR L'ENVIRONNEMENT