



**La sobriété comme recherche du « juste-assez » :
une approche organisationnelle**

Mathias Guérineau

(Nantes Université, LEMNA)

Julie Mayer

(Université de Rennes, CREM / Ecole polytechnique, CRG-i3)

Sommaire

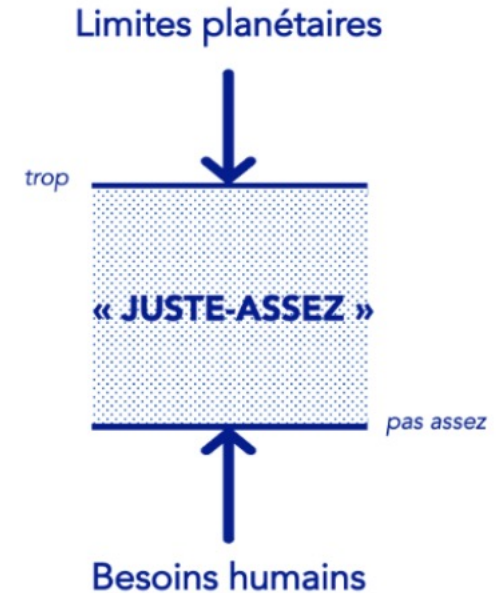
1. La sobriété, une approche organisationnelle du « juste-assez »
2. Les éco-lieux, emblèmes d'une sobriété « symbiotique »
3. L'expérience de sobriété face au froid : l'Opération Sibérie du Campus de la Transition
4. Sobriété et bâtiment : que faut-il penser et panser ?



1. La sobriété, une approche organisationnelle du « juste-assez »

Une définition stabilisée et des “succès”...

"Les politiques de sobriété (sufficiency policies) recouvrent les mesures et les pratiques quotidiennes qui permettent d'**éviter la demande en énergie**, en matériaux, en terres, en eau, tout en assurant le **bien-être** de toutes et tous, dans le cadre des **limites planétaires** » (GIEC, 2023)

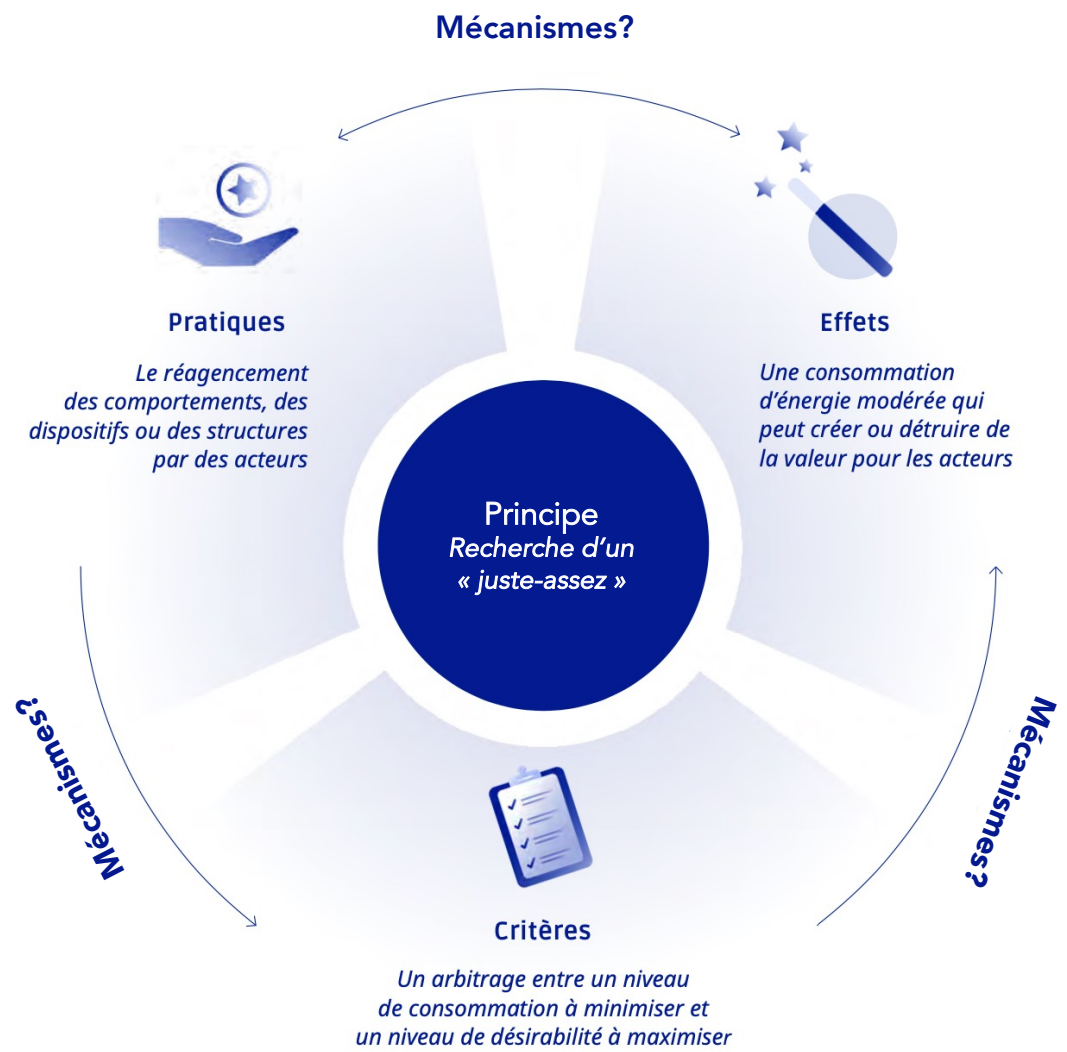


...mais la sobriété passera-t-elle le prochain hiver?

- Une mise en tension entre une *sobriété punitive* vs. une *sobriété de « bon sens »*
- Un paradoxe entre une approche très **macro** (injonction générale à changer les modes de vies) et une approche très **micro**, voire individualiste (« col roulé »), toujours très présente.

Besoin de comprendre la sobriété à une échelle intermédiaire mais omniprésente dans nos sociétés : les organisations

1. La sobriété, une approche organisationnelle du « juste-assez »



La sobriété est la recherche d'un « juste-assez »

Partenariat avec RTE :
Trois ans de recherche exploratoire et trois études de cas ont permis d'éclairer les pratiques de sobriété et les mécanismes organiser la recherche du « juste-assez »



1. La sobriété, une approche organisationnelle du « juste-assez »



Par les techniques

Par le rapport à la nature

Par les infrastructures



SOBRIÉTÉ MONITORÉE

Transformer les routines de façon incrémentale, sans remettre en question les modes de vie.

SOBRIÉTÉ SYMBIOTIQUE

Expérimenter un mode de vie en plus grande symbiose avec la nature.

SOBRIÉTÉ GOUVERNEE

Planifier l'architecture d'un système pour qu'il fonctionne de façon sobre.

2. Etude de trois formes-types de sobriété



SOBRIÉTÉ MONITORÉE

Transformer les routines de façon incrémentale, sans remettre en question les modes de vie.



SOBRIÉTÉ SYMBIOTIQUE

Expérimenter un mode de vie en plus grande symbiose avec la nature.



Zoom sur le cas « Opération Sibérie »



SOBRIÉTÉ GOUVERNEE

Planifier l'architecture d'un système pour qu'il fonctionne de façon sobre.



2. Les éco-lieux, emblèmes d'une sobriété « symbiotique » Une recherche collaborative au Campus de la Transition

CONTEXTE

Campus de la Transition (domaine de Forges, 77) :

- Lieu d'enseignement, de recherche et d'expérimentation créé en 2018 par un collectif d'enseignants-chercheurs, d'entrepreneurs et d'étudiants
- Objectif de promouvoir une transition écologique, économique et humaniste, à l'échelle des enjeux qui bouleversent notre siècle
- Projet ORFEE : expérimentations Low-Tech, financé par l'ADEME



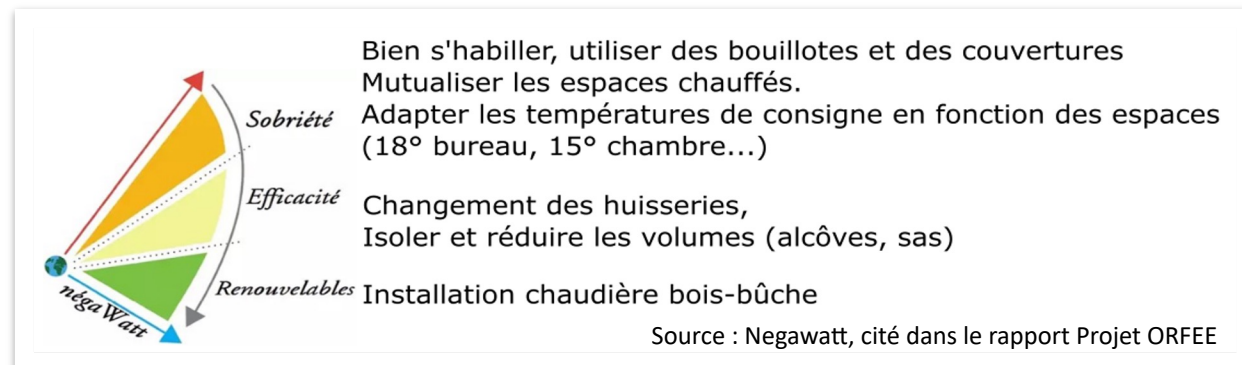
PROJET « OPÉRATION SIBÉRIE »

Démarche participative de sobriété et de recherche de solutions pour répondre au besoin de chauffage (2 hivers, 2 éditions, prochaine édition : hiver 2022-2023)

Pilote du projet : Florence Drouet (conception, animation, documentation du projet)*

Peu de moyens de chauffage

expérimentation de pratiques « low-tech » pour contourner le froid et retrouver un niveau de confort collectivement acceptable (et éviter les pics)



3. L'expérience de sobriété face au froid : l'Opération Sibérie du Campus de la Transition

Découvrir ce que signifie le froid par rapport aux limites énergétiques du château

2018-2020
1^{er} hiver

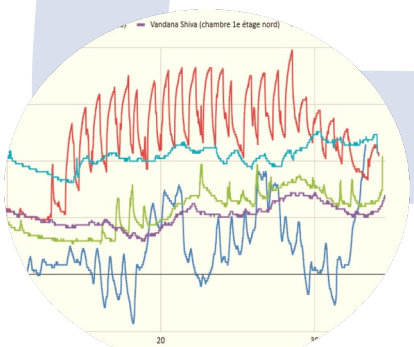


2020-2021
OS #1

Expérimenter des solutions sociales pour éviter le froid sans consommer d'énergie



2021-2022
OS #2



Consolider les pratiques sociales et contrôler leurs effets

2022-2023
OS #3

Gérer les pressions organisationnelles pour augmenter le niveau de confort



...



3. L'expérience de sobriété face au froid : l'Opération Sibérie du Campus de la Transition

Organiser les espaces de vie (ex : mutualiser)



Définir une fonction sociale et des règles dans les lieux collectifs (ex : silence, périodes de fréquentation...)

3. L'expérience de sobriété face au froid : l'Opération Sibérie du Campus de la Transition

Réchauffer les corps
(ex : mieux se couvrir, utiliser des bouillottes)



Atelier couture de poncho, vêtements chaud de seconde main et Damart, bouillottes...

3. L'expérience de sobriété face au froid : l'Opération Sibérie du Campus de la Transition

Conserver la chaleur dans les espaces



- Réduction des volumes (installation de cloisons, alcôves)
- Installation de rideaux
- Règles sur l'utilisation des portes
- Calfeutrage des portes

3. L'expérience de sobriété face au froid : l'Opération Sibérie du Campus de la Transition

Chauffer les espaces



- Programmation de chauffages (17-18°C dans les heures de fréquentation, souvent entre 8h30 et minuit)
- Chauffage ponctuel avec des souffleurs/radiants
- Définition de règles pour optimiser et limiter l'utilisation de chauffage dans les lieux collectifs

3. L'expérience de sobriété face au froid : l'Opération Sibérie du Campus de la Transition

Communiquer

Salle chauffées	Stance Volontaire Breuses (Léonora)		
Radiants			
Vêtements chauds	- achat		
Bouillottes			
Repeints Froid			
Volets/Portes fermés			



Plénière site 8 mars 2021




Opération Sibérie: c'est la fin ! (pour cette année)

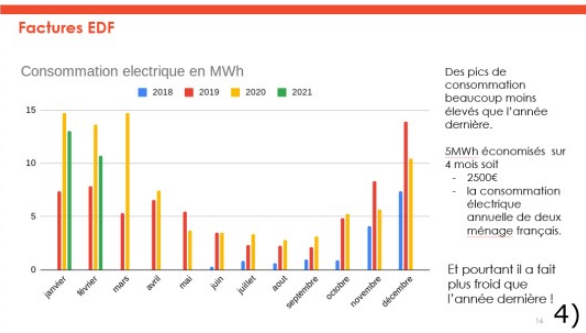
1)

Expression des ressentis sur l'hiver passé:
Comment l'avez-vous vécu ?

2)

Présentation des conso pour le chauffage: bravo à tous !!

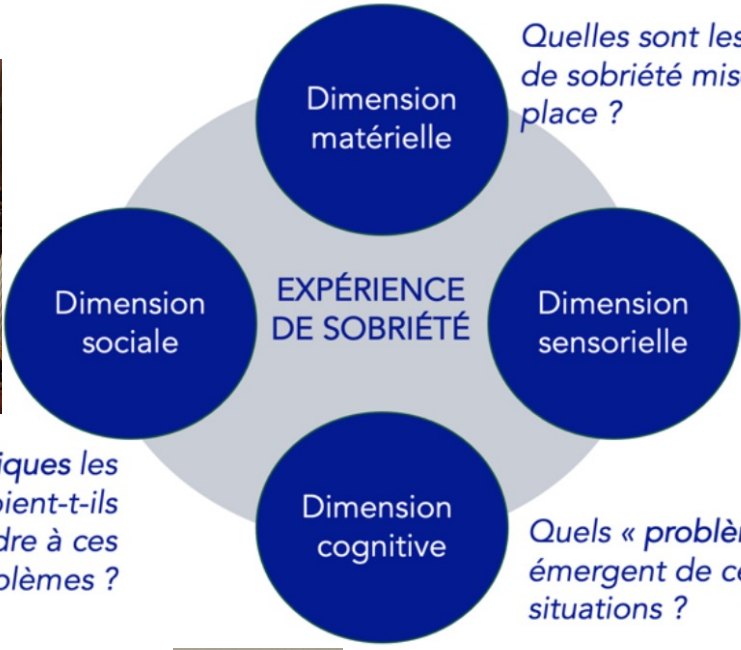
3)



3. L'expérience de sobriété face au froid : l'Opération Sibérie du Campus de la Transition



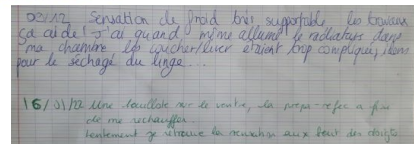
Quelles pratiques les acteurs déploient-ils pour répondre à ces problèmes ?



Quelles sont les actions de sobriété mises en place ?



Comment les acteurs qualifient leur vécu en situation de sobriété ?



Quels « problèmes » émergent de ces situations ?



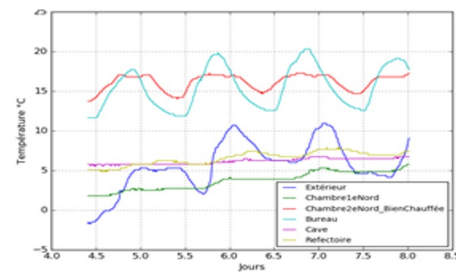
L'expérience de sobriété : cadre analytique développé avec le Campus de la Transition

3. L'expérience de sobriété face au froid : l'Opération Sibérie du Campus de la Transition

Recréer artificiellement des contraintes naturelles "ici et maintenant"

Définir des marqueurs pour repérer les "trop" "ou "pas assez" collectivement acceptable

Créer de nouvelles sources de jouissances (sociales, esthétique) obtenue par des usages low-tech ou très peu consommateurs d'énergie



4. Sobriété et bâtiment : que faut-il penser et panser ?

« ORGANISER LA RECHERCHE D'UN JUSTE-ASSEZ »

ECO-SENSORIALISER

« Désinvisibiliser les ressources naturelles (et plus largement le vivant) en se confrontant davantage à la façon dont ces ressources sont extraites ou produites »

En prenant conscience et en matérialisant cet agencement humain-nature, il devient alors possible de l'utiliser comme point de repère pour délimiter ses propres activités.

VALORISER LE « MOINS »

« Trouver de nouveaux mécanismes de création de valeur, compatibles avec une réduction des consommations, économiquement viables »

En opérant selon un modèle économique qui limite sa dépendance à la croissance, l'organisation sobre libère ses acteurs des impératifs de produire et consommer plus en créant et distribuant une valeur non marchande et des externalités positives.

FAIRE COMMUN

Nouer des stratégies collectives, tant pour définir de nouveaux critères de « juste-assez » que pour les diffuser

En mettant sa raison d'être au service d'un commun et par une gouvernance inclusive et collégiale, l'organisation sobre favorise l'adhésion de ses membres à des objectifs supérieurs aux intérêts individuel.

4. Sobriété et bâtiment : que faut-il penser et panser ?



Conclusion : du passage à l'action au passage à l'échelle ?



- Des mécanismes émergents... mais avons-nous encore le temps ?
- Des changements de paradigmes comme corolaires
- Explorer les synergies entre sobriété (centrée usages) et efficacité (centrée technologie)

Notre prochain agenda de recherche pour comprendre ce passage à l'échelle...

- Transformation du modèle économique d'une filière ? Vision des entrepreneurs ?
- Planification territoriale (rôle des élus, des citoyens) ?
- Mise en pratique et diffusion du paradigme d' « éco-centrisme », en France et à l'international ?

Pour aller plus loin...

Valorisation institutionnelle et académique

www.organiser-la-sobriete.org



- Mayer J., Guérineau M., Drouet F., (working paper), « Cold as an Anthropocenic Risk”, présenté à la conférence académique international EGOS (European Group of Organization Studies) en juillet 2023.