
TIERS-LIEUX ET SOBRIÉTÉ

Fabrique francilienne des sobriétés – 29 septembre 2023

Carine Camors, socio-économiste à l'Institut Paris Region



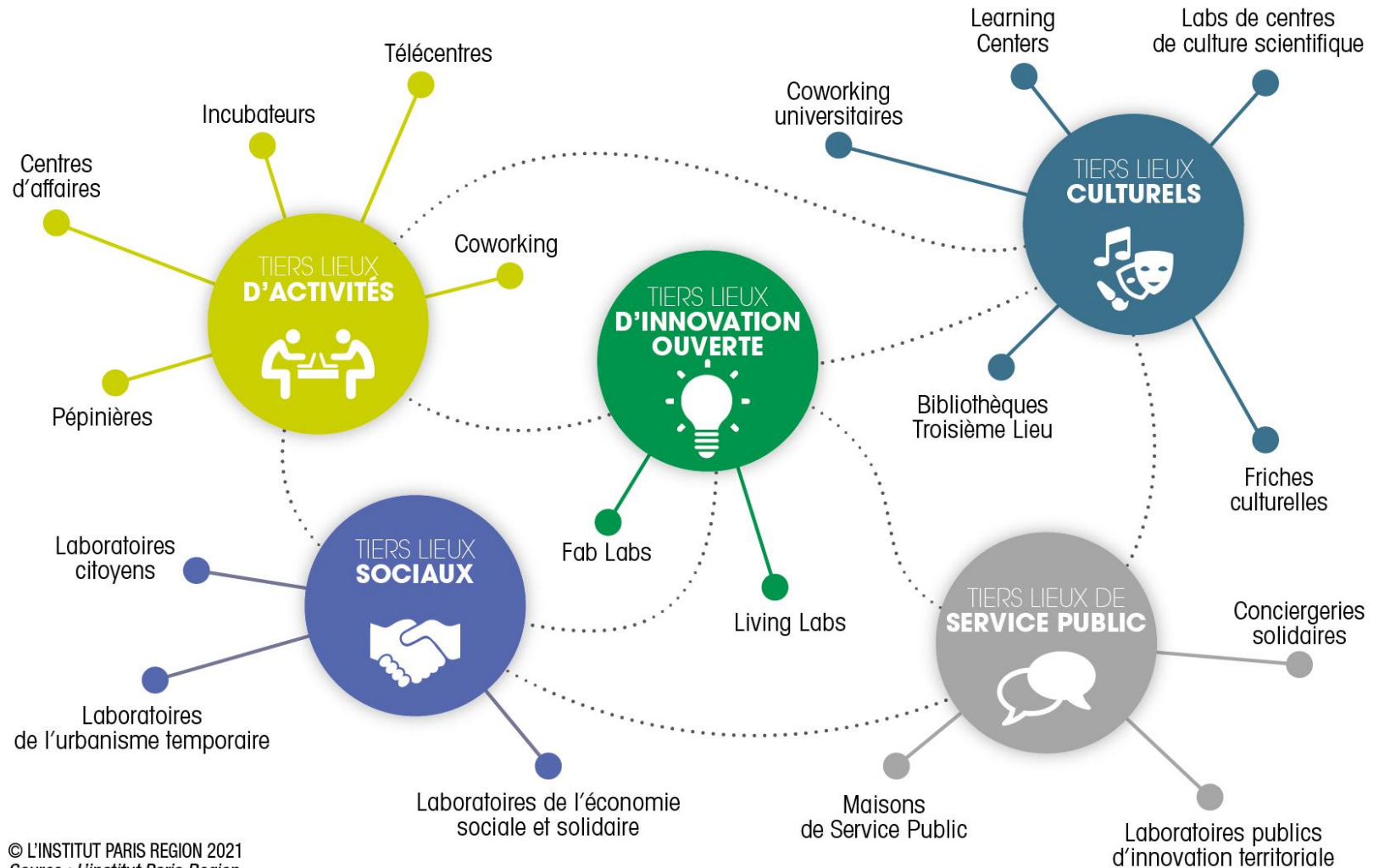
CONTEXTE DE NOS TRAVAUX

- **A l'origine: Tiers-lieux = Third Place. Troisième lieu de sociabilité** entre le domicile et le travail. Concept apparaît en 1989, Ray Oldenburg
- **Un phénomène né dans la plupart des grandes villes- monde** : San Francisco, Londres, NY, Berlin avec les premiers coworking (Début des années 2000).
- **Plusieurs phénomènes au cœur de leur développement:**
 - Nouvelles formes de travail plus flexible, hausse du nombre de travailleurs indépendants
 - Transformation du travail dans les entreprises et volonté de réduire les déplacements pendulaires,
 - Mise en place du télétravail, en augmentation depuis la crise sanitaire
 - Développement du mouvement des *makers*, *DIY*
 - Multi activité, les *slashers*
- **L'IPR accompagne la Région Ile-de-France** depuis 2012 avec une accélération depuis 2016 et la mise en place de la politique des 1 000 tiers lieux: définir, caractériser et localiser les tiers lieux en Ile-de-France

DES ÉCOSYSTÈMES COLLABORATIFS

- Espaces de sociabilité, où une communauté peut se rencontrer, se réunir, échanger et partager des ressources, des compétences et des savoirs.
- Portés par des acteurs privés, des collectifs ou des initiatives citoyennes.
- Ils revendiquent le non-étiquetage, au risque de cloisonner leurs activités et leurs concepts.

DES ESPACES HÉTÉROGÈNES...



... DES CARACTÉRISTIQUES COMMUNES

- ★ Des **espaces ouverts de rencontre** et **l'hybridation** des fonctions, des acteurs, des savoirs, des cultures et ressources multiples.
- ★ La **mutualisation des compétences** et la **co-construction**. Des méthodes **d'intelligence collective** (séances de créativité, design de services, ...).
- ★ **L'ancrage territorial**, un rôle actif dans la fabrique et le fonctionnement des villes et des territoires.
- ★ Des espaces qui se définissent moins comme des équipements, que des interfaces, **des structures intermédiaires**, voire éphémères.
- ★ Une culture de **l'expérimentation** et du droit à l'erreur.
- ★ Une **libre contribution** et une évolutivité en fonction des contributeurs.

TYPOLOGIE EN FONCTION DES ACTIONS MENÉES



Travail

Réinventer les modes de travail face à un fort besoin de flexibilité.



Emploi

Développer l'emploi local et former aux nouveaux métiers.



Apprentissage par le faire

Assurer une meilleure diffusion des savoirs, faciliter les apprentissages et savoir-faire.



Numérique

Accompagner les usages du numérique et la montée en compétence.



Écologie

Accompagner les acteurs dans la transition écologique et s'acculturer à ses enjeux.



Alimentation durable

S'engager dans les questions alimentaires et agricoles.



Culture

Participer à la vie culturelle des territoires.



Recherche & innovation

Mobiliser l'intelligence collective et développer les formes de recherche et d'innovation dans les territoires.



Lien social

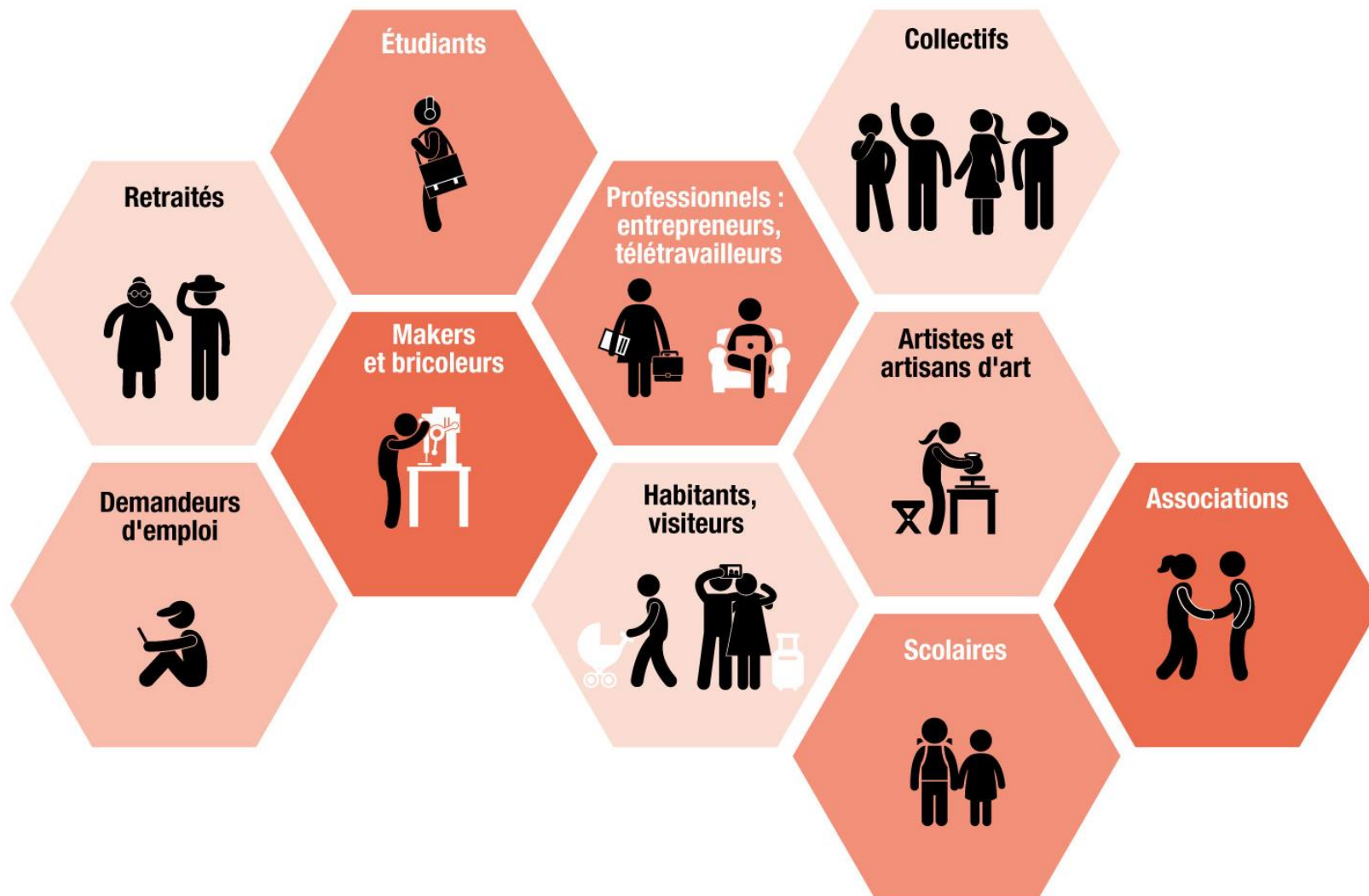
Entretenir le lien social dans les territoires et inclure les personnes qui se sentent en marge



Fabrication locale

Participer à la relocalisation de la production et la valorisation des savoir-faire locaux

UN PROFIL VARIÉ D'USAGERS



UNE DYNAMIQUE RÉCENTE ET RAPIDE EN ILE-DE-FRANCE

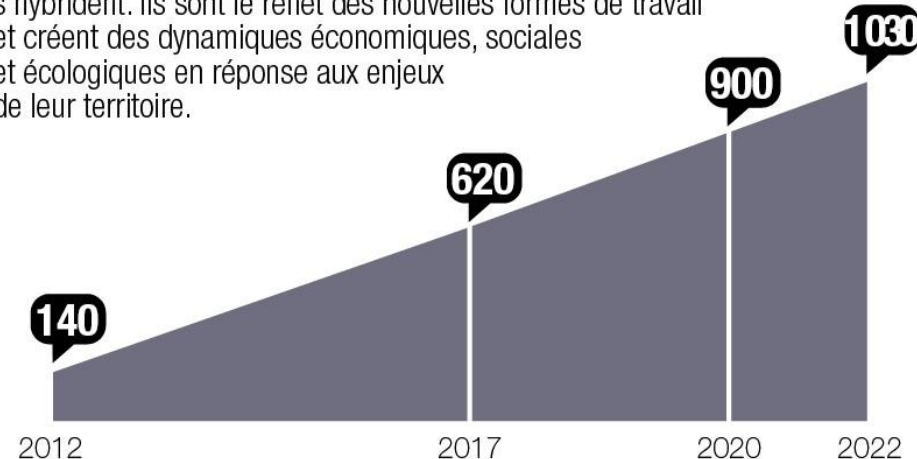
1 030 tiers-lieux en Ile-de-France
en 2022 répartis en **4** catégories

En hausse de **+ 66%** depuis 2017



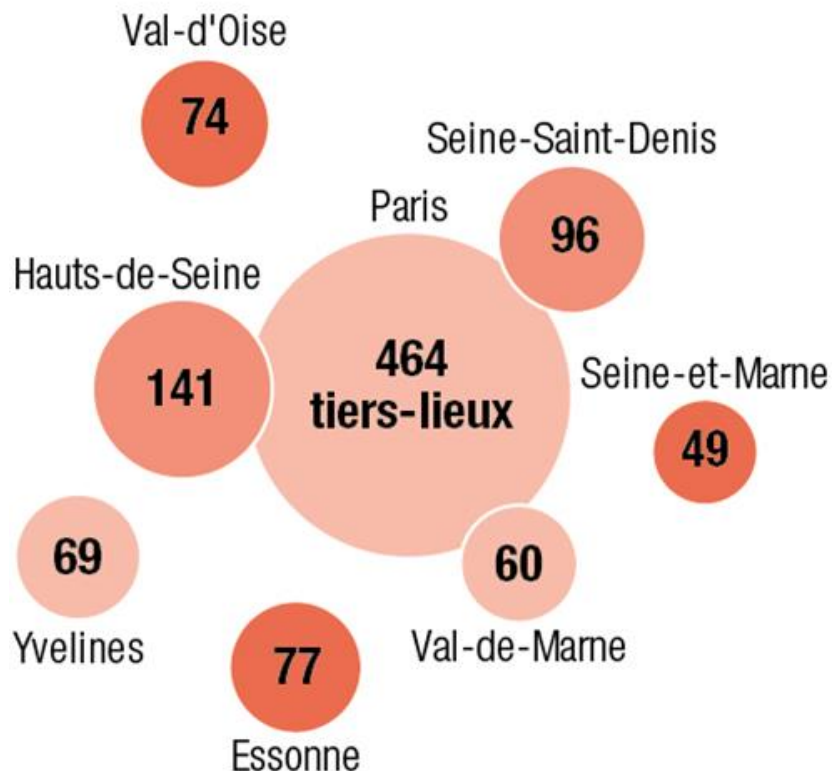
Le paysage des tiers lieux franciliens en 2022

Les tiers lieux sont des espaces de travail partagés, où les activités s'hybrident. Ils sont le reflet des nouvelles formes de travail et créent des dynamiques économiques, sociales et écologiques en réponse aux enjeux de leur territoire.



UN PHÉNOMÈNE URBAIN QUI ESSAIME EN GRANDE COURONNE

1 030 tiers-lieux en Île-de-France



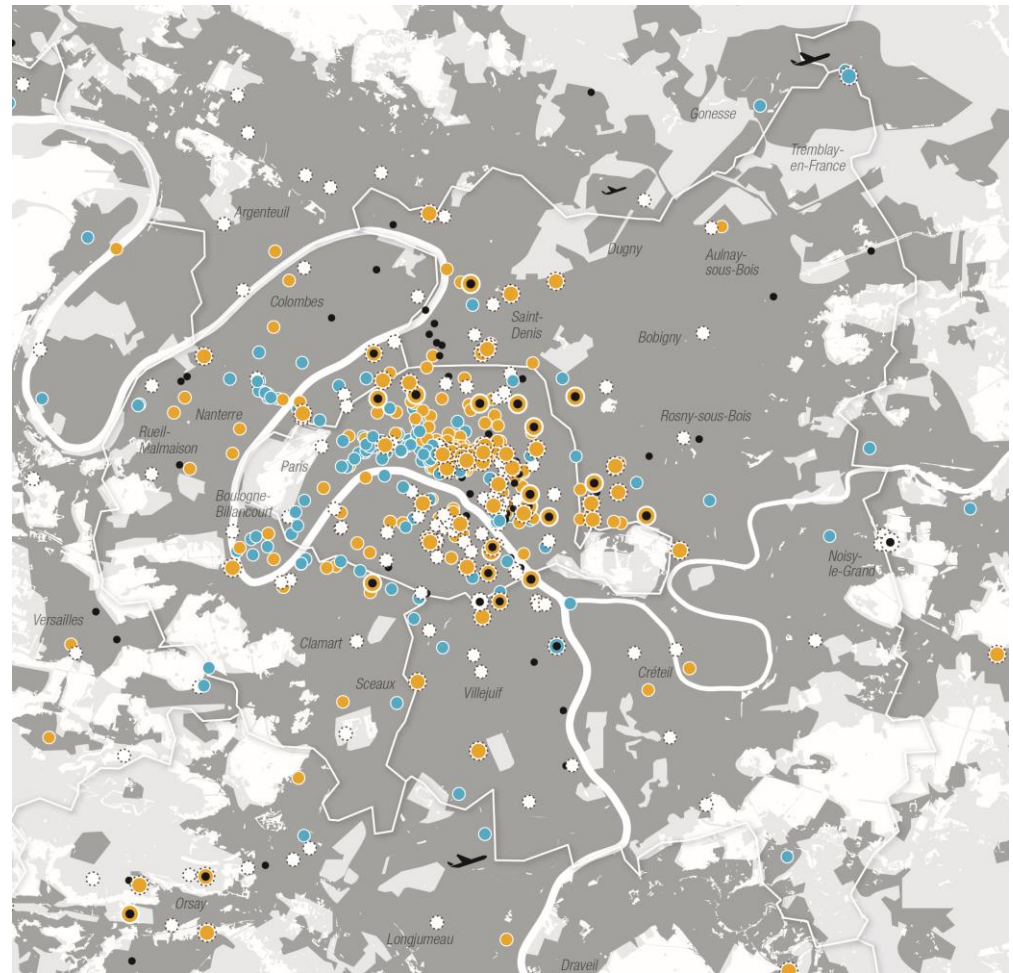
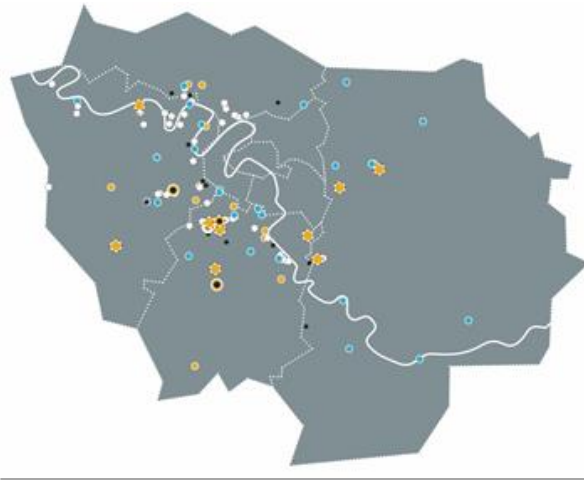
Évolution du nombre de tiers-lieux 2017-2022
Moyenne IDF : + 66 %



LA GÉOGRAPHIE FRANCILIENNE

Fonction des tiers lieux

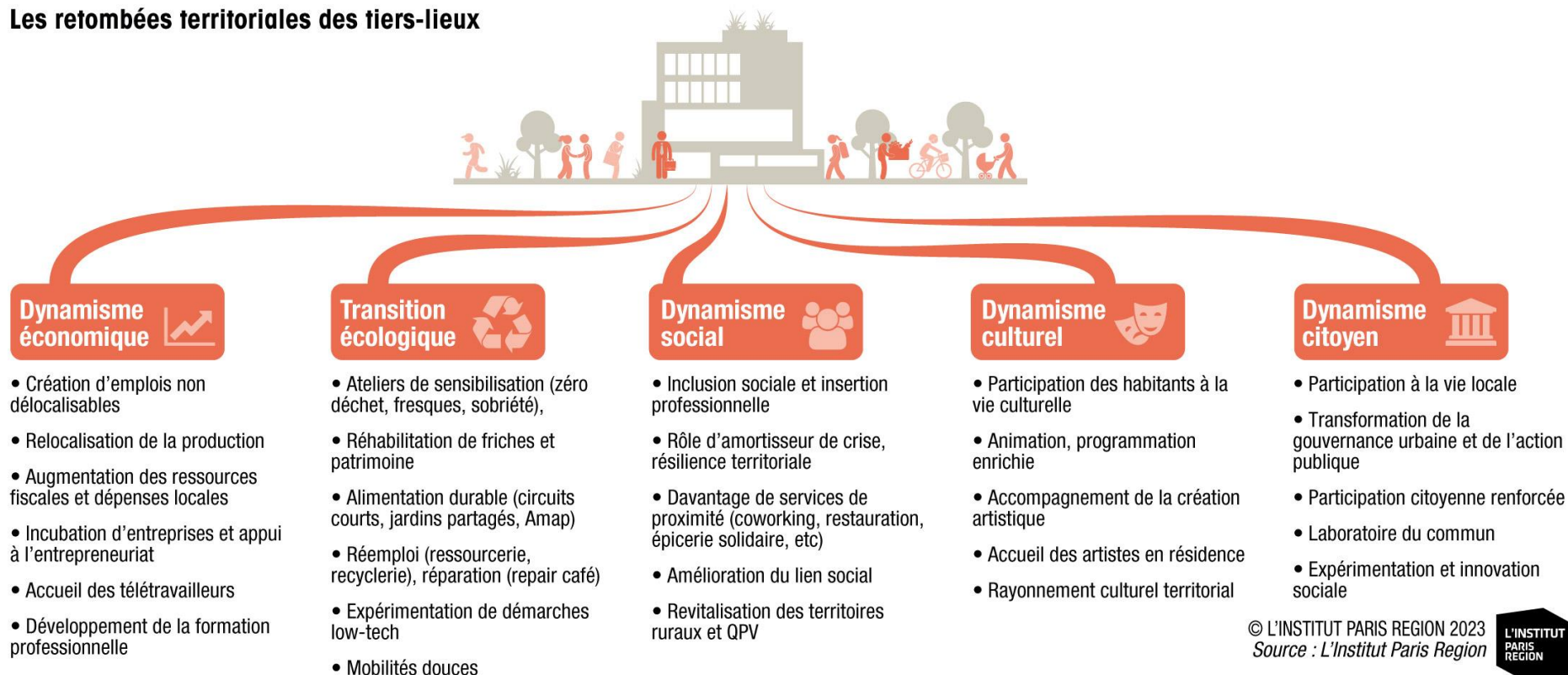
- Bureau mutualisé
- Espace de coworking
- Fablab
- Lieu d'accompagnement



[CARTOVIZ TIERS LIEUX](#)

LES RETOMBÉES TERRITORIALES DES TIERS-LIEUX

Les retombées territoriales des tiers-lieux



© L'INSTITUT PARIS REGION 2023
Source : L'Institut Paris Region



ÉTUDES DE CAS ET INITIATIVES INSPIRANTES

La tournée des tiers-lieux en Ile-de-France

DES ESPACES ORIENTÉS COWORKING & ENTREPRENEURIAT

Tiers Lieux dédié à
l'entrepreneuriat dans l'ESS
pour les étudiants



[ESSpace](#), lieu de vie et d'initiatives à destination des étudiants, situé dans le 13e arrondissement de Paris

Tiers-lieu dédié à l'**économie sociale, solidaire** et responsable



[Le Quai des Possibles](#), laboratoire de projets à impact à Saint-Germain-en-Laye (78)

DES ESPACES ORIENTÉS NUMÉRIQUE & ARTISANAT...

Fablabs

Atelier de fabrication numérique



[Ici Montreuil](#), Manufacture collaborative et solidaire pour les artisans, artistes, designers, entrepreneurs

Tiers-lieux coopératifs

Lieu de vie et de fabrication



[La Tréso](#), lieu de fabrication artisanales, culinaires, et numériques à Malakoff (92)

DES TIERS-LIEUX CULTURELS

Le 6B Lieu de **création artistique**



[Le 6B](#) lieu de création et de diffusion pour les artistes et créatifs à Saint-Denis (93)

L'Orfèvrerie, atelier artistique et productif temporaire



[L'Orfèvrerie](#), ateliers d'artistes à Saint-Denis (93)

DES ESPACES ORIENTÉS AGRICULTURE

Tiers-lieu **social et rural**

À Bray-et-Lû (95)



[Le Moulin de Pont Rû](#), tiers-lieu social et rural dans le Vexin français

Tiers-lieu **agricole** à Gometz-la-ville (91)



[Les serres de Beaudreville](#), tiers-lieu agricole dans le PNR de la Haute Vallée de Chevreuse

DES ESPACES ORIENTÉS TRANSITION ÉCOLOGIQUE

Tiers Lieux dédié à la transition **écologique et citoyenne**



Le **PHARES**, lieu de transition écologique et citoyenne situé à l'Ile-Saint-Denis

Tiers Lieux des acteurs de la transition **écologique**



Fab City Hub Paris, un tiers-lieu dédié aux acteurs des transitions écologiques et citoyennes à Paris dans le 19^e.

DES ESPACES ORIENTÉS TRANSITION ÉCOLOGIQUE

Tiers-lieu écoresponsable

à Pantin (93)



La Cité Fertile, tiers-lieu dédié aux enjeux de la transition écologique à Pantin

Tiers-lieu éco conçu

à Milly la Forêt (91)



La bobitaine à Milly la Forêt, espace de travail partagé en Gâtinais

DES PROJETS D'URBANISME TRANSITOIRE

NOUVEAU SITE **D'URBANISME TEMPORAIRE**: CÉSURE
sur l'ancienne fac "Censier, Sorbonne nouvelle"



LES TIERS-LIEUX, UN OUTIL DE SOBRIÉTÉ?

- L'occupation temporaire des sites permet d'intensifier l'usage du bâti pendant la phase de reconversion.
- La réhabilitation des bâtiments investis par les tiers-lieux permettent de valoriser un patrimoine en friche.
- Les tiers-lieux facilitent la mixité fonctionnelle des espaces pour les acteurs du territoire.
- Ils facilitent la mutualisation des services et des usages dans une logique de proximité.
- La cohabitation des fonctions permet de toucher un public diversifié et d'intensifier l'usage du bâti sur des plages horaires plus importantes.
(Chronotopie: repenser les lieux en mutualisant les besoins ou en hybridant les usages.)
- Par les actions que certains proposent en faveur de la transition écologique : repair café, ressourcerie, sensibilisation, circuits courts, ...
- Ils participent à la réduction des mobilités et des migrations pendulaires.

UN MOYEN DE REDYNAMISER LES TERRITOIRES ?

- Levier de **développement économique** et d'attractivité des territoires
- Acteur de la **transition écologique** de leur territoire
- Vecteurs d'**inclusions sociale** et **dynamique culturelle**
- Outil au service de la **régénération des territoires** notamment ruraux ou périurbains
- **Lieu d'innovation** et de fabrique territoriale
- Moteur de la **dynamique citoyenne**

→ Les tiers-lieux véhiculent de nombreux espoirs et fantasmes, des espoirs trop nombreux pour être réalistes.

Ils ne vont pas faire disparaître le chômage, la fracture territoriale, régler les enjeux du dérèglement climatique... mais peuvent y contribuer

CONCLUSION

Il n'existe pas un « modèle » de tiers-lieu mais une grande diversité :

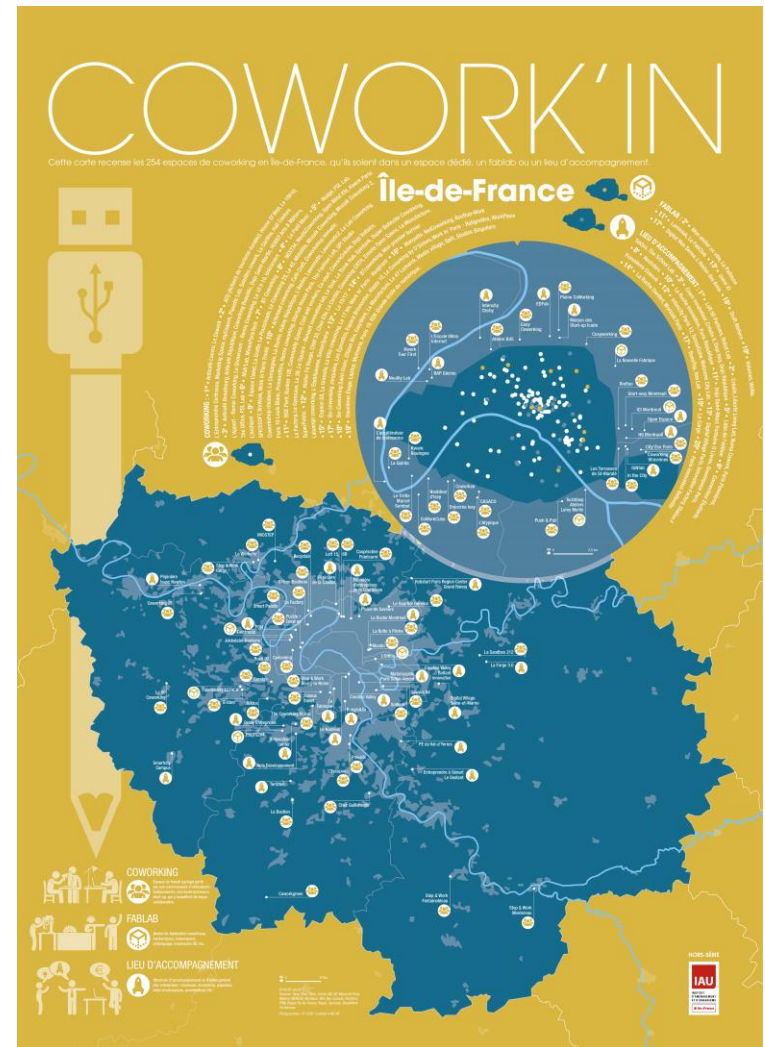
- De type de Tiers-lieux, d'acteurs, de modèles économiques et de gestion,
- Des transitions traitées : écologique, solidaire, sociale, numérique, culturelle, scientifique, démocratique, citoyenne, organisationnelle, managériale.
- Des origines et des dates de création.
- Des territoires d'implantation : ruraux, périurbains, urbains, naturels, centraux, interstitiels, périphériques.

À chaque territoire, son tiers-lieu, en fonction de ses ressources dans une logique endogène. (Bottom up)

- Étudier la structure du territoire et le profil socio éco de ses habitants
- Quels sont les besoins du territoire, ses attentes, ses enjeux?
- Co-construire le lieu avec les territoires selon ses valeurs, ses usages, la population et ses besoins: pour les collectivités, il s'agit de changer de posture pour coopérer avec les citoyens volontaires et parties prenantes territoriales.

POUR EN SAVOIR PLUS ...

- Article. [Note rapide](#). Les tiers-lieux, accélérateurs des dynamiques de transition territoriales. 2023
- La [tournée des tiers-lieux](#): à la rencontre des espaces franciliens. 2019-2022
- Carte interactive: [CARTOVIZ TIERS-LIEUX](#)
- Article. [Note rapide](#). Les tiers-lieux : de nouveaux espaces pour travailler autrement. 2017
- [Cartes](#) sur les tiers-lieux en Ile-de-France
- Le [poster](#) Cowork' in Ile-de-France
- Les résultats de l'[enquête Tiers lieux & Covid-19](#) en Ile-de-France. Juin 2022



MERCI DE VOTRE ATTENTION

carine.camors@institutparisregion.fr

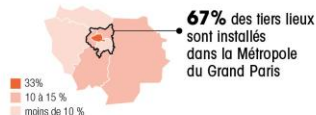
LES TIERS LIEUX FRANCILIENS FACE À LA CRISE COVID-19

RÉSULTATS DE L'ENQUÊTE - AUTOMNE 2021

Enquête réalisée en septembre 2021 auprès des tiers lieux franciliens, par l'Institut Paris Region et le laboratoire de recherche Lability en partenariat avec la région Ile-de-France, afin d'évaluer l'impact de la crise sanitaire sur le fonctionnement des tiers lieux franciliens.
Sur les 450 tiers lieux interrogés (indépendants hors grands groupes), 62 ont répondu (échantillon de 13,7%).

• PROFIL DES RÉPONDANTS

Répartition des répondants par département



78% des usagers sont des indépendants

Principaux types d'usagers de l'espace

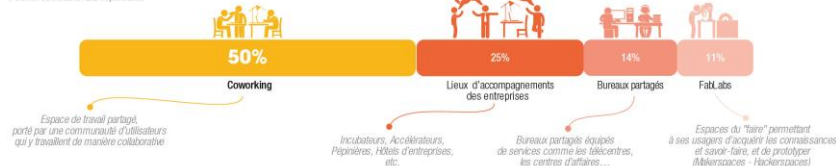
Télétravailleurs
Indépendants
Jeunes entreprises
TPE / Association

87% ont une bonne connexion mobile

Les 2/3 disposent de la fibre

La moitié d'entre eux sont des espaces de coworking

Activité dominante des répondants

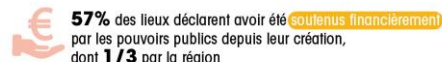


80% sont des lieux hybrides, mêlant plusieurs activités

Parmi eux, 50% proposent un espace (laboratoire, atelier) permettant d'expérimenter dans les domaines suivants



57% des lieux déclarent avoir été soutenus financièrement par les pouvoirs publics depuis leur création, dont 1/3 par la région



• IMPACT DE LA CRISE

83% des tiers lieux ont dû fermer partiellement ou totalement



Le nombre moyen de personnes venues réaliser des projets / travailler dans les espaces a diminué de 56%

25% ont des difficultés à payer leur loyer alors que ce n'était pas le cas avant la crise

Ils sont 4 fois plus nombreux à avoir des difficultés à rembourser leur crédit bancaire

Leur capacité d'autofinancement* a baissé de 36%

*Ensemble des ressources internes générées par l'entreprise dans le cadre de ses activités qui permettent d'assurer son financement

45% des tiers lieux sont en situation **déficitaire**, contre 15% avant la crise



15% sont en situation **beneficiaire**, contre 26% avant la crise

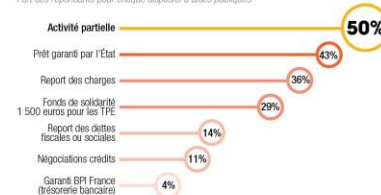
47% ont vu leur chiffre d'affaires diminuer alors qu'il était en hausse avant la crise



36% considèrent que leur espace est en **danger** du fait de la crise sanitaire

43% ont bénéficié du dispositif des aides publiques

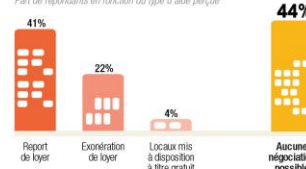
Part des répondants pour chaque dispositif d'aides publiques



42% sont locataires

41% ont pu bénéficier d'un report de loyer, mais dans la majorité des cas, aucune négociation n'a été possible

Part de répondants en fonction du type d'aide perçue



50% participent à des réseaux

Parmi eux :



33% ont mutualisé les moyens pour développer des outils et projets communs avec d'autres structures (associations, structures jeunesse, art et culture, animation locale)

59% ont réalisé de nouveaux investissements du fait du Covid

95% ont mis en place un **dispositif sanitaire** : Gel hydro alcoolique, masques, parois mobiles, équipement pour visio, etc.

FabLabs : +100 000 équipements de protection

Face à la pénurie, les Makers ont produit et distribué du matériel de protection pour répondre en urgence aux besoins : masques, visières, respirateurs, pousse-seringue, etc.

94% ont mis en place des actions en faveur de la transition écologique



• AVENIR DU LIEU

88% des tiers lieux ont vu leur activité redémarrer au moment de l'enquête (Septembre 2021)

44% des tiers lieux souhaitent continuer leur activité comme avant

53% considèrent le développement du télétravail comme une nouvelle **opportunité**

© L'INSTITUT PARIS REGION 2022
Sources : Enquête Tiers lieux et Covid 2021, réalisée par l'Institut Paris Region (Carine Camens, Frédéric Privat), le laboratoire de recherche Lability (Guillaume Mbaye), en partenariat avec la région Ile-de-France (Julia Charrier).
Coordination : Carine Camens, Design graphique : Pascale Guery / L'Institut Paris Region

