



Association financée par :



Membre du réseau :



LES BIOSOURCÉS EN ÎLE-DE-FRANCE UNE DYNAMIQUE D'INNOVATION, CRÉATRICE DE VALEUR AJOUTÉE POUR LES TERRITOIRES

30 mai 2023



FIBOIS ÎLE-DE-FRANCE

L'INTERPROFESSION REGIONALE DE LA FORET ET DU BOIS



Fibois Île-de-France fédère depuis 2004 l'ensemble des professionnels de la filière forêt-bois en Île-de-France.

L'association favorise le développement économique de la filière régionale et ses entreprises, qu'elle représente auprès des pouvoirs publics.

Pour plus d'informations <https://www.fibois-idf.fr/>

Fibois Île-de-France est financée par :



FIBOIS FRANCE

NOTRE RÉSEAU D'INTERPROFESSIONS

Fibois IDF est membre du réseau Fibois France, composé des 12 interprofessions régionales de la filière forêt bois.

Animation de réseaux Fibois :

- Amont forestier
- Bois énergie
- Bois construction
- 1^{ère} Transformation
- Communication
- Emploi et formation



LA FEUILLE DE ROUTE :

DÉCLINER LES ENJEUX DE LA FILIÈRE, DE L'AMONT À L'AVAL

LA FORÊT



Gestion forestière
Sylviculture-plantation
Exploitation forestière

LA TRANSFORMATION



Sciage - Panneau
Bois énergie
Pâte à papier

LA FABRICATION



Composant pour la construction
Charpente - Menuiserie
Emballage - Mobilier - Tonnellerie
Objets divers

LA MISE EN ŒUVRE



Construction - Agencement
Rénovation - Chauffage

Axe 1 – Fédérer, communiquer et sensibiliser

Axe 2 - Animer l'écosystème de l'amont forestier

Axe 3 – Développer la filière industrielle en Île-de-France

Axe 4 – Prescrire et développer le bois construction

Axe 5 – Développer la dynamique du bois énergie

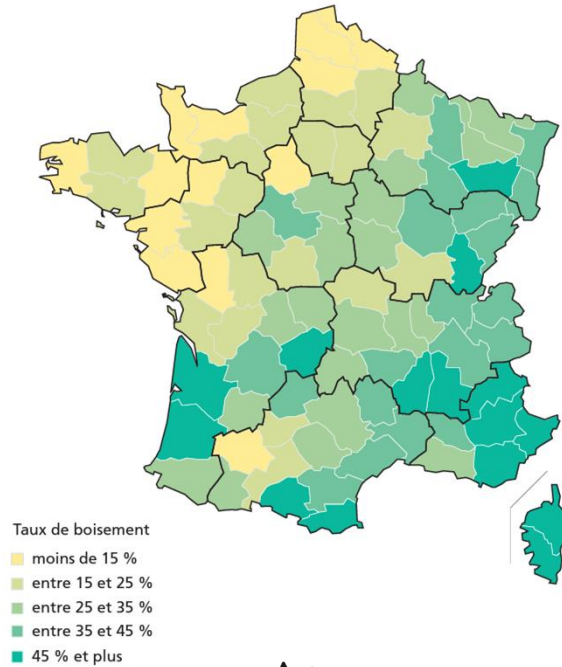
Axe 6 – Développer l'innovation dans la filière

Axe 7 – Développer l'attractivité des métiers, l'emploi et l'offre de formation en Île-de-France

LA FILIÈRE FORÊT-BOIS EN ÎLE-DE-FRANCE

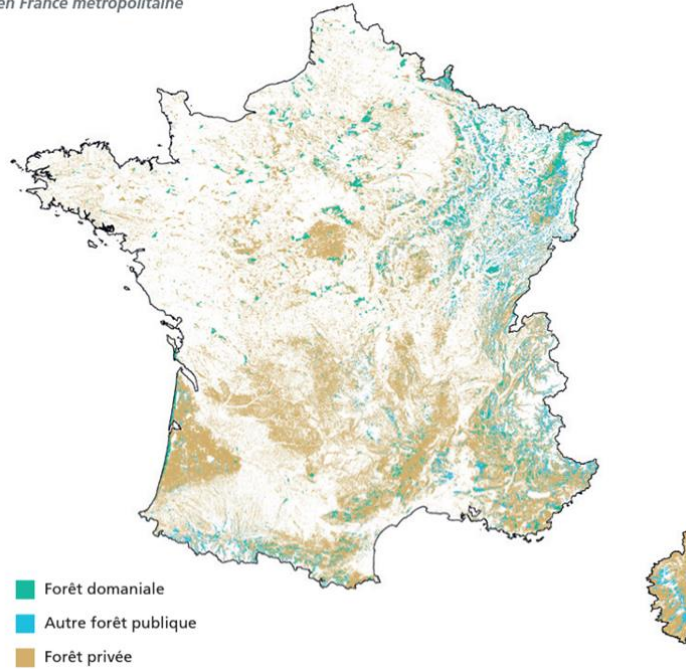
QUELLES DYNAMIQUES SUR LE TERRITOIRE ?

Taux de boisement des départements



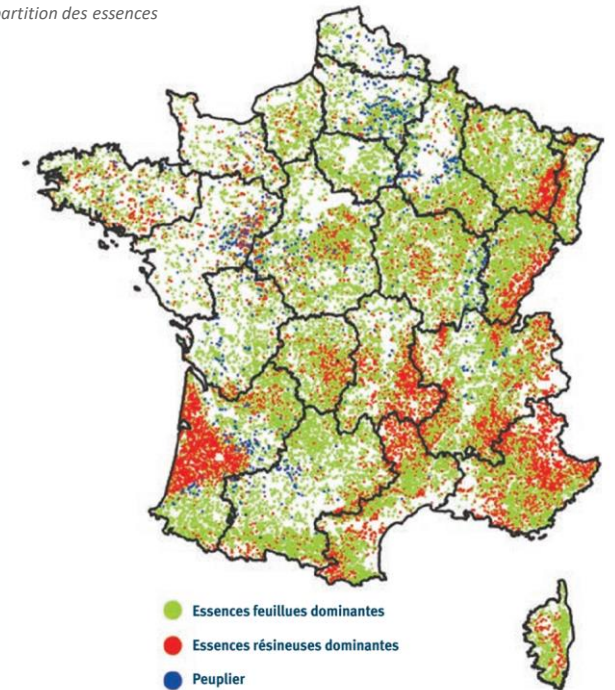
23%
du territoire francilien
est recouvert de forêts

Répartition de la propriété forestière en France métropolitaine



67%
de la surface
des forêts franciliennes
est privée

Répartition des essences



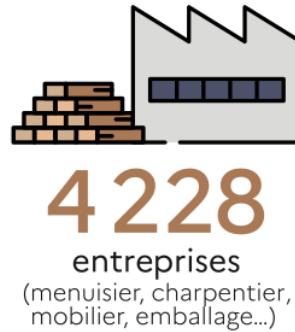
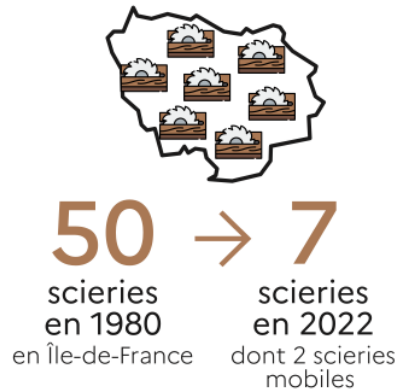
94%
de la surface forestière
est composée de feuillus

1 Chêne 2 Frêne 3 Châtaignier

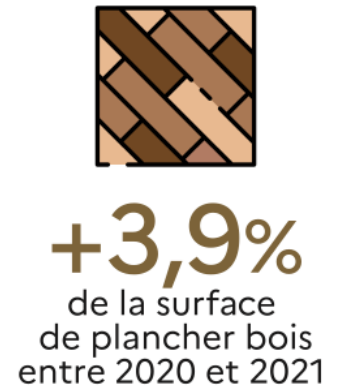
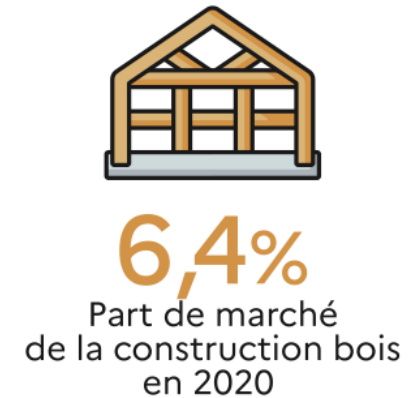
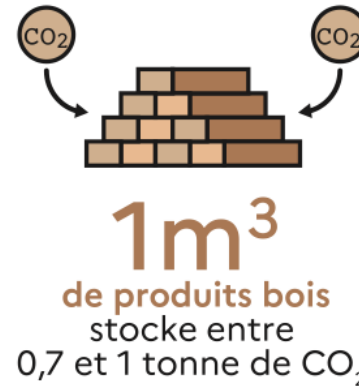
LA FILIÈRE FORÊT-BOIS EN ÎLE-DE-FRANCE

QUELLES DYNAMIQUES SUR LE TERRITOIRE ?

La transformation



La construction bois



LE PACTE BOIS-BIOSOURCÉS

UN OUTIL D'ENGAGEMENT ET D'ACCOMPAGNEMENT EN FAVEUR DES MATÉRIAUX BIOSOURCÉS

- 1. Le signataire engage sa production francilienne sur 4 ans
- 2. Le signataire s'engage à en réaliser une part en bois et biosourcés, en construction neuve et réhabilitation
 - Or: 40% de SDP en bois et biosourcés
 - Argent: 20% de SDP en bois et biosourcés
 - Bronze: 10% de SDP en bois et biosourcés
- 3. Le signataire s'engage à utiliser des **bois certifiés** et à viser un minimum de **30% de bois français**
- 4. Le signataire peut prendre des **engagements complémentaires** (Bois feuillus, bois français, Bâtiment durable francilien, BBKA,...)
- 5. Le signataire, via le référent nommé dans sa structure, est accompagné par Fibois Île-de-France et par les autres acteurs de la filière (architectes, entreprises, autres partenaires) via une adhésion annuelle à notre association

LE PACTE BOIS-BIOSOURCÉS

CONSTRUCTION NEUVE ET RÉHABILITATION

LA CONSTRUCTION NEUVE

CONSTRUCTION NEUVE BOIS BIOSOURCÉS	
EXIGENCES	GARDE-FOU
ENVELOPPE / STRUCTURE + AMÉNAGEMENTS <ul style="list-style-type: none">· Façade ossature bois et/ou isolation biosourcés· Structure bois ou mixte (majorité bois)· Aménagements intérieurs et/ou extérieurs bois-biosourcés	<ul style="list-style-type: none">• Garde-fou de 15 kg/m² SdP)• Moyenne de 35 kg/m² SdP sur l'ensemble des opérations

LA RÉHABILITATION

RÉHABILITATION BOIS BIOSOURCÉS	
EXIGENCES	GARDE-FOU
ENVELOPPE + AMENAGEMENTS <ul style="list-style-type: none">· ITE ou ITI bois et/ou biosourcés· Aménagements intérieurs ou extérieurs bois-biosourcés	<ul style="list-style-type: none">• Pas de garde-fou à l'opération• Moyenne de 15 kg/m² SdP sur l'ensemble des opérations

LE PACTE BOIS-BIOSOURCÉS

L'ENGAGEMENT DES 45 SIGNATAIRES FRANCILIENS



Les promoteurs

Les bailleurs sociaux

Les collectivités

Les aménageurs

LE PACTE BOIS-BIOSOURCÉS

EN QUELQUES CHIFFRES

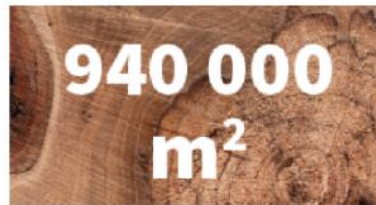


signataires



signataires

2021



de surface de plancher
programmée par
les signataires
sur la période 2021-2024

2022



de surface de plancher
programmée par
les signataires
sur la période 2021-2024



opérations programmées
entre 2021 et 2024

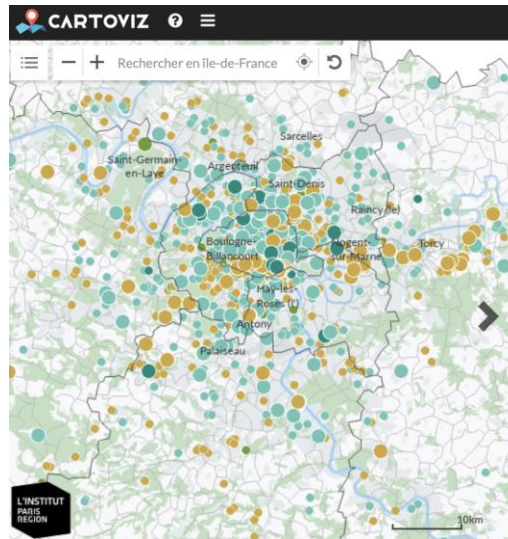


opérations programmées
entre 2021 et 2024

FIBOIS ÎLE-DE-FRANCE

AUTRES OUTILS

La cartographie interactive



CONSTRUCTIONS BOIS ET BIOSOURCÉES EN ÎLE-DE-FRANCE

Constructions bois et biosourcées en Île-de-France

Marché en plein essor mais encore peu connu et diffus, les constructions bois et biosourcées prennent racine en Île-de-France. Afin de mieux les connaître, un travail inédit de base de données a été coordonné par Fibois Île-de-France, interprofession régionale de la forêt et du bois, soutenue par la Région Île-de-France, l'ADEME Île-de-France, en partenariat avec Ekopolis, l'AREC idF et les acteurs des filières paille et chanvre.

Cette cartoviz, réalisée par L'Institut Paris Region en partenariat avec Fibois Île-de-France, illustre la diversité des constructions et les territoires particulièrement actifs. Elle géolocalise les constructions (les maisons individuelles sont placées par défaut au centre de leur rue) et livre des informations géographiques relatives au tissu urbain et aux projets d'aménagement. Les constructions d'envergure (de plus de 5 000 m²) sont mises en avant par une taille plus importante.

Cliquez sur une commune pour accéder à l'ensemble des constructions du territoire. La barre de recherche vous permet de trouver une construction en particulier, une commune ou un acteur de la construction.

Étude VALSEC : Valorisation des essences feuillues



Le Panorama des réalisations bois



ACCUEIL RECHERCHER UN PROJET PROPOSER UNE RÉALISATION

RECHERCHER UN PROJET

chanvre

RECHERCHER

TYPES DE PROJET CATÉGORIES RÉGIONS ANNÉE DE LIVRAISON DÉPARTEMENTS

EFFACER LES FILTRES

Votre recherche : chanvre, Ile de France

Résultats de recherche : 7 réalisations

TRIÉ PAR Date de candidature décroissante

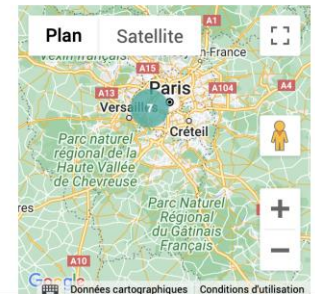


ÉCHANGES SOCIAUX EN
ON DE CHANVRE À
OGNE-BILLANCOURT
Habiter ensemble



COURDIMANCHE
Réhabiliter un logement

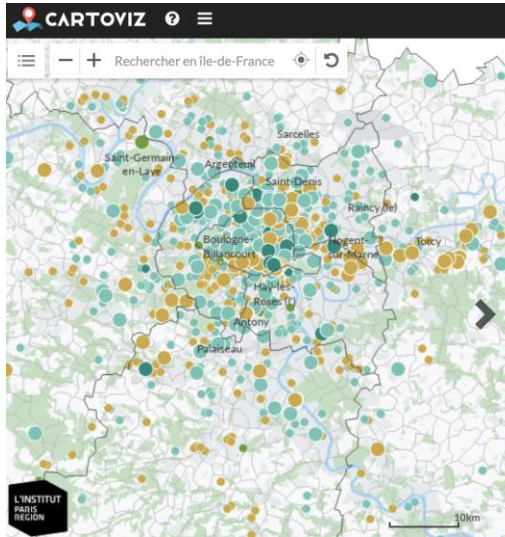
© angelique chedemois architectures



FIBOIS ÎLE-DE-FRANCE

AUTRES OUTILS

La cartographie interactive



CONSTRUCTIONS BOIS ET BIOSOURCÉES EN ÎLE-DE-FRANCE

Constructions bois et biosourcées en Île-de-France

Marché en plein essor mais encore peu connu et diffus, les constructions bois et biosourcées prennent racine en Île-de-France. Afin de mieux les connaître, un travail inédit de base de données a été coordonné par Fibois Île-de-France, interprofession régionale de la forêt et du bois, soutenue par la Région Île-de-France, l'ADEME Île-de-France, en partenariat avec Ekopolis, l'AREC idF et les acteurs des filières paille et chanvre.

Cette cartoviz, réalisée par l'Institut Paris Region en partenariat avec Fibois Île-de-France, illustre la diversité des constructions et les territoires particulièrement actifs. Elle géolocalise les constructions (les maisons individuelles sont placées par défaut au centre de leur rue) et livre des informations géographiques relatives au tissu urbain et aux projets d'aménagement. Les constructions d'envergure (de plus de 5 000 m²) sont mises en avant par une taille plus importante.

Cliquez sur une commune pour accéder à l'ensemble des constructions du territoire. La barre de recherche vous permet de trouver une construction en particulier, une commune ou un acteur de la construction.

Étude VALSEC : Valorisation des essences feuillues



Le Panorama des réalisations bois



ACCUEIL RECHERCHER UN PROJET PROPOSER UNE RÉALISATION

RECHERCHER UN PROJET

chanvre

RECHERCHER

TYPES DE PROJET CATÉGORIES RÉGIONS ANNÉE DE LIVRAISON DÉPARTEMENTS

EFFACER LES FILTRES

Votre recherche : chanvre, Ile de France

Résultats de recherche : 7 réalisations

TRIÉ PAR Date de candidature décroissante

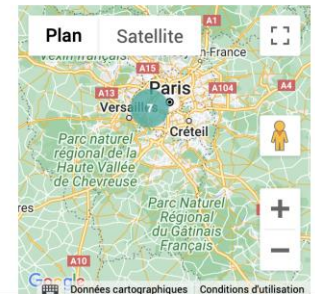


ÉCHANGES SOCIAUX EN
ON DE CHANVRE À
OGNE-BILLANCOURT
Habiter ensemble



COURDIMANCHE
Réhabiliter un logement

© angelique chedemois architectures



MERCI POUR VOTRE ATTENTION !

Pour nous contacter :
contact@fibois-idf.fr

