

# DYNAMIQUE RÉGIONALE DE LA CONSTRUCTION ET DE LA RÉNOVATION BOIS ET BIOSOURCÉES EN ÎLE-DE-FRANCE

Les biosourcés en Île-de-France / 30 mai 2023

Franziska Barnhusen, chargée de projets rénovation et transition énergétique,  
AREC Île-de-France



*Crédits : Christophe Bertolin*

# Quelle utilisation des matériaux biosourcés dans les constructions franciliennes ?



## Utilisation courante

### Bois

(charpente, isolation en fibres de bois, menuiserie...)

→ Concerne 7 % de la surface de plancher des projets de construction livrés en Île-de-France en 2021.



## En développement

### Chanvre

(béton de chanvre, isolation en laine ou feutre de chanvre...)

→ Potentiel de développement en raison des avantages liés à la préfabrication.



## Utilisation limitée

### Paille

(caissons préfabriqués, support d'enduit, isolation en bottes, en mélange terre-paille...)

→ Ressource abondante en Île-de-France avec un potentiel de développement



## Ressources potentielles

### Lin

(Laine isolante, béton de lin, enduits...)

### Miscanthus

(mélangé pour bétons allégés / enduits, blocs d'isolation, couverture de toit...)

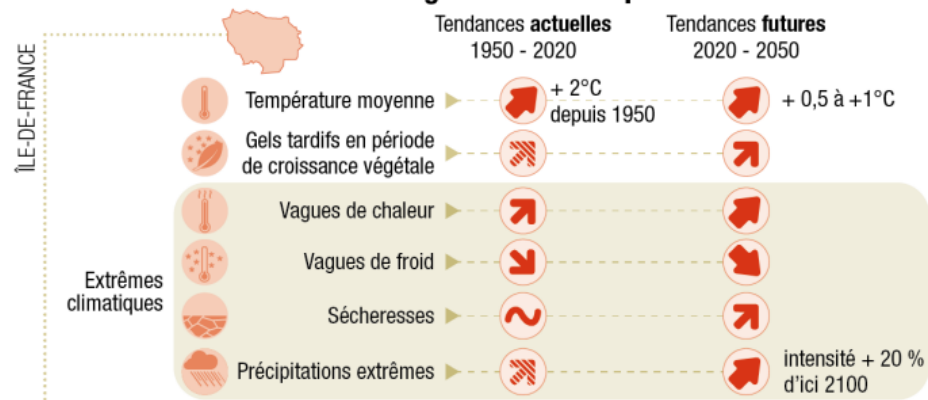
→ Besoin de certification pour l'utilisation dans la construction

# La construction biosourcée pour améliorer le confort d'été : un enjeu majeur pour l'Île-de-France

- La construction biosourcée peut constituer un levier à la fois pour l'**atténuation** du changement climatique et pour l'**adaptation** des territoires à ses effets.
- La plupart des isolants biosourcés favorisent le **confort d'été** en raison de leur densité et leur capacité thermique massique élevées et participent à réduire l'**effet d'îlot de chaleur urbaine**.
- Des combinaisons avec des **systèmes de ventilation naturelle** sont à privilégier.



## Évolution du climat liée au changement climatique



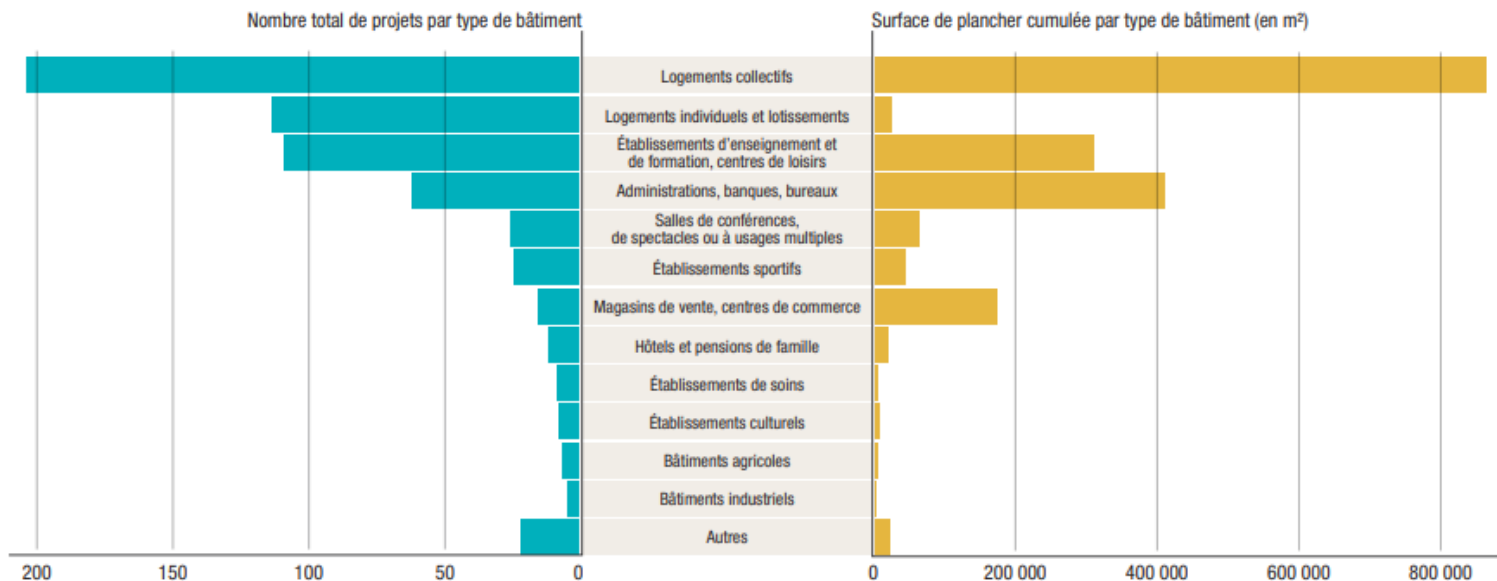
© L'INSTITUT PARIS REGION, 2021 / Sources : DRIAS, GREC IdF, AESN, SDAGE

Source : « Vulnérabilités de l'Île-de-France aux effets du changement climatique », L'Institut Paris Region, 2022.

# Focus sur la construction bois en Île-de-France

- La construction neuve représente la majorité des projets bois en ÎdF (58 %, contre 24 % en surélévation et 18 % en rénovation).
- On constate une dynamique particulièrement forte sur les départements de Paris (20 % des projets franciliens), de la Seine-Saint-Denis (19 %) et de la Seine-et-Marne (16 %).

- **Entre 2015 et 2020, la part de logements collectifs dans la construction bois est majoritaire\***



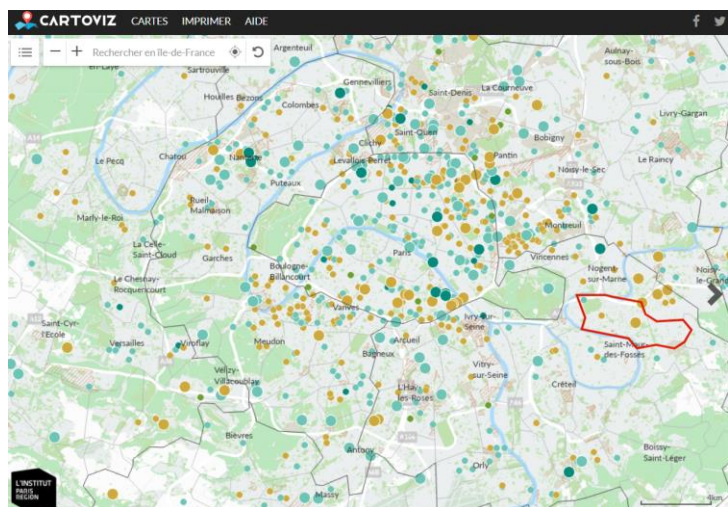
\* Les projets mixtes sont comptés dans les catégories correspondantes (double comptage).

© L'INSTITUT PARIS REGION, AREC 2021 - pictogrammes © 123rf / Jeremy  
Sources : FIBois Île-de-France, Nomadéis, chiffres issus de la consultation Enquête Construction Bois Île-de-France 2020



# Observer les constructions bois et biosourcées en Île-de-France

- Une base de données des projets bois et biosourcés est coordonnée par FI-Bois Île-de-France et soutenue par la Région Île-de-France et l'Ademe Île-de-France, en partenariat avec Ekopolis, l'AREC ÎdF et les acteurs des filières paille et chanvre.
- Mise à jour annuelle de l'outil cartographique actuellement en cours.
- A partir de juin 2023, des informations sur plus de 1 300 projets franciliens seront disponibles sur l'outil.



## • Liste des projets

### Salle polyvalente du Parc du Tremblay

Etablissement recevant du public - Livraison 2016



© C&E Architecture, Renaud Desoade

Surface plancher (en m<sup>2</sup>) : 1 010

Acteurs impliqués : Maîtrise d'ouvrage : Institution interdépartementale du Parc du Tremblay, Maîtrise d'œuvre : C&E Architecture, Seconde transformation : Poulingue

### Salle polyvalente du Parc du Tremblay

#### Le Black Pearl, 21 logements

Bâtiment d'habitation(s) - Construction - Livraison 2020

Surface plancher (en m<sup>2</sup>) : 1 492

Nombre d'étages : 4

## • FILTRES DE LA CARTE

### • Type de bâtiment



Etablissement  
recevant du public



Etablissement  
recevant des  
travailleurs



Bâtiment  
d'habitation

### • Nature des travaux

construction

rénovation

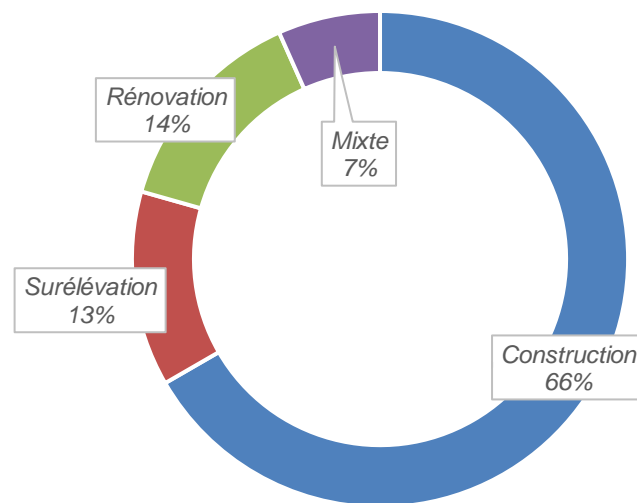
extension/surélévation

non défini

# Chiffres clés de la cartographie des constructions bois et biosourcées en Île-de-France

- Les projets cartographiés représentent plus de **4 millions de m<sup>2</sup>** de surface de plancher cumulée.
- Près de **170 des projets cartographiés** emploient des matériaux biosourcés autres que le bois.
- Près de **360 projets** sont labélisés pour leur haute performance environnementale (Bâtiment basse consommation, Bâtiment bas carbone, Bâtiment biosourcé...).

Typologie des projets bois et biosourcés cartographiés en Île-de-France



# Découvrez les publications de l'Institut Paris Region sur les biosourcés

Cartographie interactive sur les constructions bois et biosourcées en Île-de-France (en partenariat avec Fi-Bois Île-de-France)

[https://cartoviz.institutparisregion.fr/?id\\_appli=ConstruBioIDF](https://cartoviz.institutparisregion.fr/?id_appli=ConstruBioIDF)

Note rapide : La place des matériaux biosourcés et géosourcés dans la construction en Île-de-France

[https://www.institutparisregion.fr/fileadmin/NewEtudes/000pack2/Etude\\_2794/NR\\_94\\_1\\_web.pdf](https://www.institutparisregion.fr/fileadmin/NewEtudes/000pack2/Etude_2794/NR_94_1_web.pdf)

Note rapide : La construction bois en Île-de-France : une dynamique bien engagée

[https://www.arec-idf.fr/fileadmin/NewEtudes/000pack2/Etude\\_2598/NR\\_888\\_web1.pdf](https://www.arec-idf.fr/fileadmin/NewEtudes/000pack2/Etude_2598/NR_888_web1.pdf)

