

MOBILISATION DES ACTEURS ÉCONOMIQUES

Stratégie régionale en faveur de l'économie circulaire (SREC)

La Stratégie régionale d'économie circulaire... La SREC en quelques mots

Votée en septembre 2020.

Agir en transversalité avec l'objectif d'infuser
l'ensemble des politiques régionales.

Mobilisation externe avec l'objectif d'être
collaborative et partenariale Grands partenaires :

L'ADEME

La DRIEAT

La Banque des Territoires

L'Institut Paris Région, etc.

L'ambition d'ici 2030 : devenir un territoire leader
en matière d'économie circulaire.

SREC (version complète)



[Télécharger](#)

Brochure SREC



[Télécharger](#)

Stratégie régionale pour l'économie circulaire

Ambition : passer d'un modèle de consommation linéaire à un modèle circulaire d'ici 2030

10 objectifs



moins de ressources pour produire les mêmes richesses



relocaliser les industries stratégiques en repensant leurs business modèles et en utilisant les ressources locales



100% des territoires franciliens engagés dans l'économie circulaire



multiplier par 2 l'approvisionnement local et renouvelable du secteur de la construction



réduire de 60% le gaspillage alimentaire



multiplier par 5 les produits locaux dans les assiettes des Franciliens



multiplier par 2 l'offre de réemploi, de réutilisation, de réparation



développer l'offre de formations professionnelles à l'économie circulaire



0 déchet dans le tourisme, la culture et le sport



faire de la commande publique un moteur de l'économie circulaire

3 axes



accompagner les territoires dans cette transformation

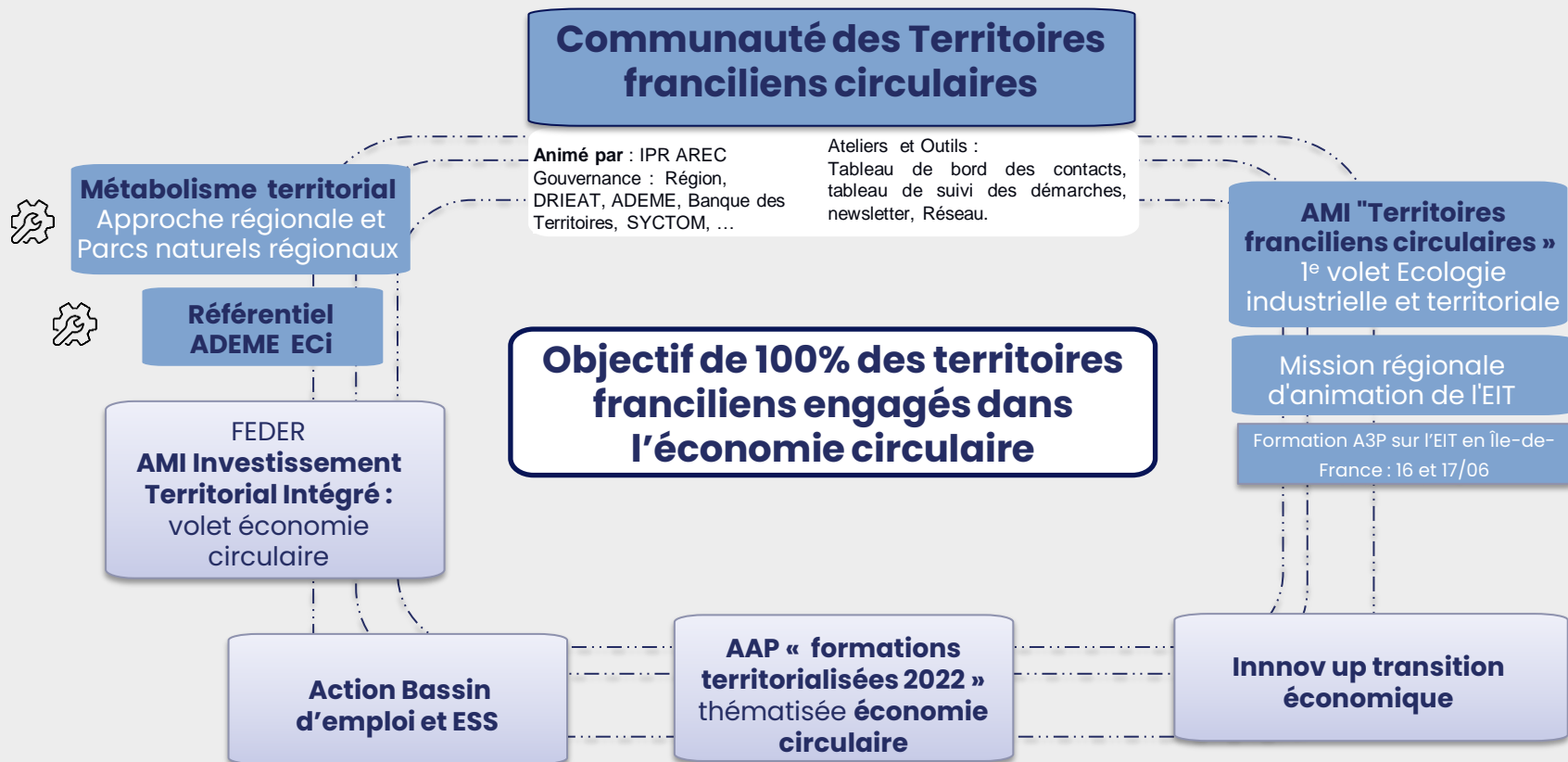


engager l'économie dans une relance verte, circulaire et solidaire



agir en maître d'ouvrage et être exemplaire (lycées, achats et commandes publiques)

Levier 1. Mobiliser les territoires franciliens pour une gestion économe des ressources



AMI Territoires franciliens circulaires ! 7 projets lauréats

Ecologie Industrielle et territoriale

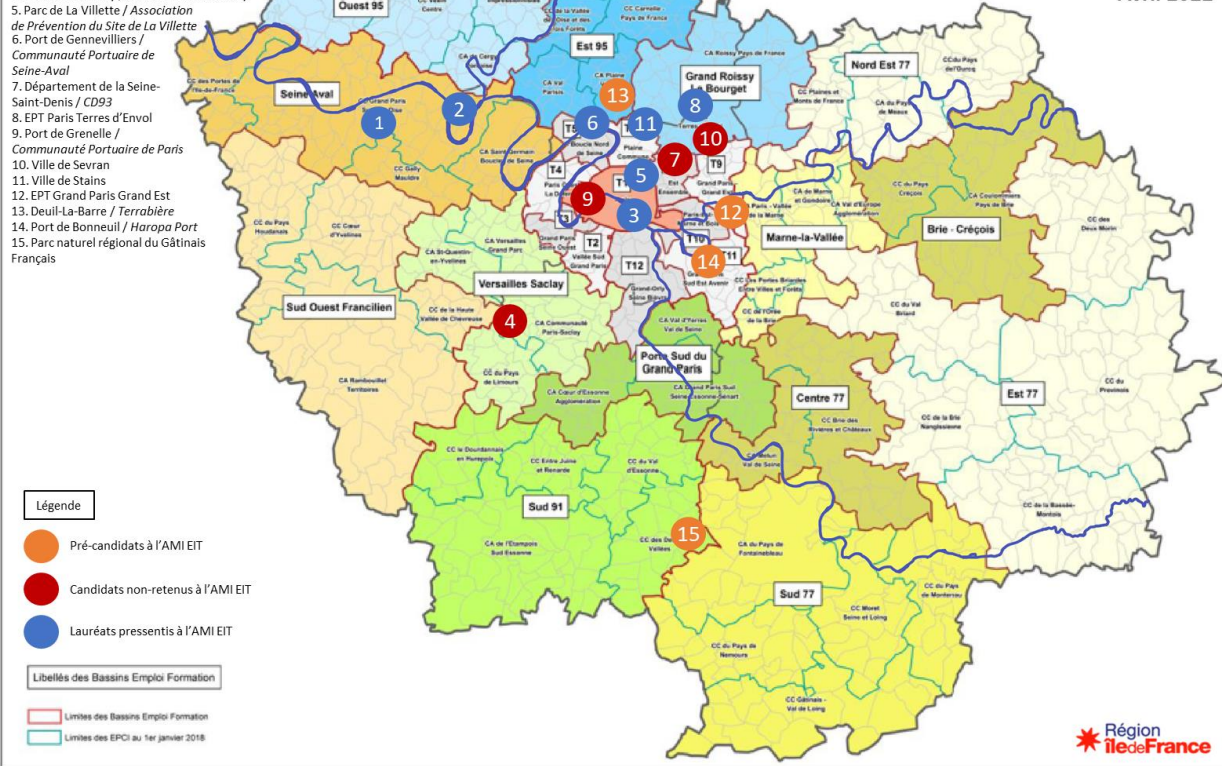
- 1- Communauté urbaine Grand Paris Seine & Oise (78).
- 2 - Chambre de commerce et d'industries Versailles Yvelines (78).
- 3 - Quartier circulaire des 2 rives (Ville de Paris et la RATP).
- 5 - Association de Prévention du Site de La Villette (75).
- 6 - Communauté Portuaire Seine-Aval (78 / 92).
- 8 - Etablissement Public Territorial Paris Terres d'Envol (93).
- 11- Ville de Stains (93).

Présentation des projets :

1. EPT Grand Paris Seine & Oise
2. Ecoparc d'activité des Cettons / CCI78
3. Quartier circulaire des Deux Rives / Ville de Paris et RATP
4. Plateau de Saclay / Université Paris-Saclay
5. Parc de La Villette / Association de Prévention du Site de La Villette
6. Port de Gennevilliers / Communauté Portuaire de Seine-Aval
7. Département de la Seine-Saint-Denis / CD93
8. EPT Paris Terres d'Envol
9. Port de Grenelle / Communauté Portuaire de Paris
10. Ville de Stains
11. EPT Grand Paris Grand Est
12. Deuil-La-Barre / Terrabière
13. Port de Bonneuil / Haropa Port
15. Parc naturel régional du Gâtinais Français

LES BASSINS EMPLOI FORMATION D'ÎLE-DE-FRANCE ET LES CANDIDATS À L'AMI EIT

Avril 2022



Levier 6 : Accélérer et massifier la prise en compte de l'économie circulaire dans les activités économiques

Actions	
6. 1. Conclure un cadre d'engagement « Gestion économe de la ressource » pour une ou plusieurs filières stratégiques	BTP, textile, Numérique, mobilier, biodéchets ..
6. 2. Mettre en œuvre la réindustrialisation verte de l'Île-de-France	Identification de zone de réindustrialisation
6. 3. Financer 100 entreprises d'ici 2025 porteuses de nouveaux modèles de production et / ou de consommation responsables et circulaires	Consigne pour réemploi, vrac Zero plastique
6. 4. Informer / former les entreprises à l'économie circulaire et aux nouveaux modèles économiques	Economie de fonctionnalité et de la coopération
6. 5. Accompagner 200 entreprises d'ici 2025 pour faire de l'Île-de-France une région leader en éco-conception	Hub du design - axe design circulaire
6. 6. Renforcer et professionnaliser les entreprises de l'ESS, maillon essentiel de l'économie circulaire	Accélérateur ESS, Actions territorialisées
6. 7. Accompagner les 25 bassins d'emplois dans l'écologie industrielle et territoriale.	AMI « territoires franciliens circulaires » - EIT



Service Economie circulaire et déchets

Anne-Sophie de KERANGAL
Cheffe de service

Assistante : Zoulira BOUKHIMA

Gestionnaires administratifs et
financiers :

Sandra MOHAMED
Solène CIOFOLO

Contact :
zerodechet@iledefrance.fr

Chargés de mission économie circulaire et déchets

Anne BRISSET GUSTIANNI
Réemploi/ réparation/ ESS – référente 75

Alexia PETIT
Zero plastique / Filières - référente 75 et 92

Hélène COLOMBINI
Cheffe de projet PRPGD - référente 77

Agnès NALIN
Lutte contre les dépôts sauvage / BTP- référente 93

Damien ANTOINE
Biodéchets – TI / JOP 2024 - référent 94 et 95

Sarah MAHE
Réemploi Réparation/ REP -référente 91

Audrey PETIT
BTP / territoires circulaires - référente 78