

MISE EN ŒUVRE DE LA SREC

FINANCER ET ACCOMPAGNER LA TRANSITION VERS L'ÉCONOMIE CIRCULAIRE

- PANORAMA DES DISPOSITIFS

COMITE DES FINANCEURS DU 21 AVRIL 2022

RÉGION IDF - ADEME IDF

DRIEAT – SYCTOM – BANQUE DES TERRITOIRES

LES CANAUX – CRESS – INSTITUT PARIS REGION – SOLAR IMPULSE – BPI FRANCE – FRANCE ACTIVE

INITIATIVES IDF – RESEAU ENTREPRENDRE – WILCO



ANNUAIRE DES DISPOSITIFS

1. Région Ile-de-France

- [Soutiens économie circulaire et déchets](#)
- [Soutiens développement économique](#)
- [Soutiens fonds européens](#)

2. ADEME IDF

- [Soutiens économie circulaire](#)

3. France Active IDF

- [Fonds amorçage](#)
- [Dispositif local d'accompagnement](#)

4. WILCO

5. BPI France

- [Accélérateurs filières dédiés à des secteurs porteurs d'enjeux TEE](#)

6. Les Canaux

- [L'accélérateur circulaire](#)

7. CRESS

- [Dispositif local d'accompagnement](#)

8. Solar Impulse

9. Initiative IDF

10. DRIEAT, Région IDF, ADEME IDF, Banque des Territoires

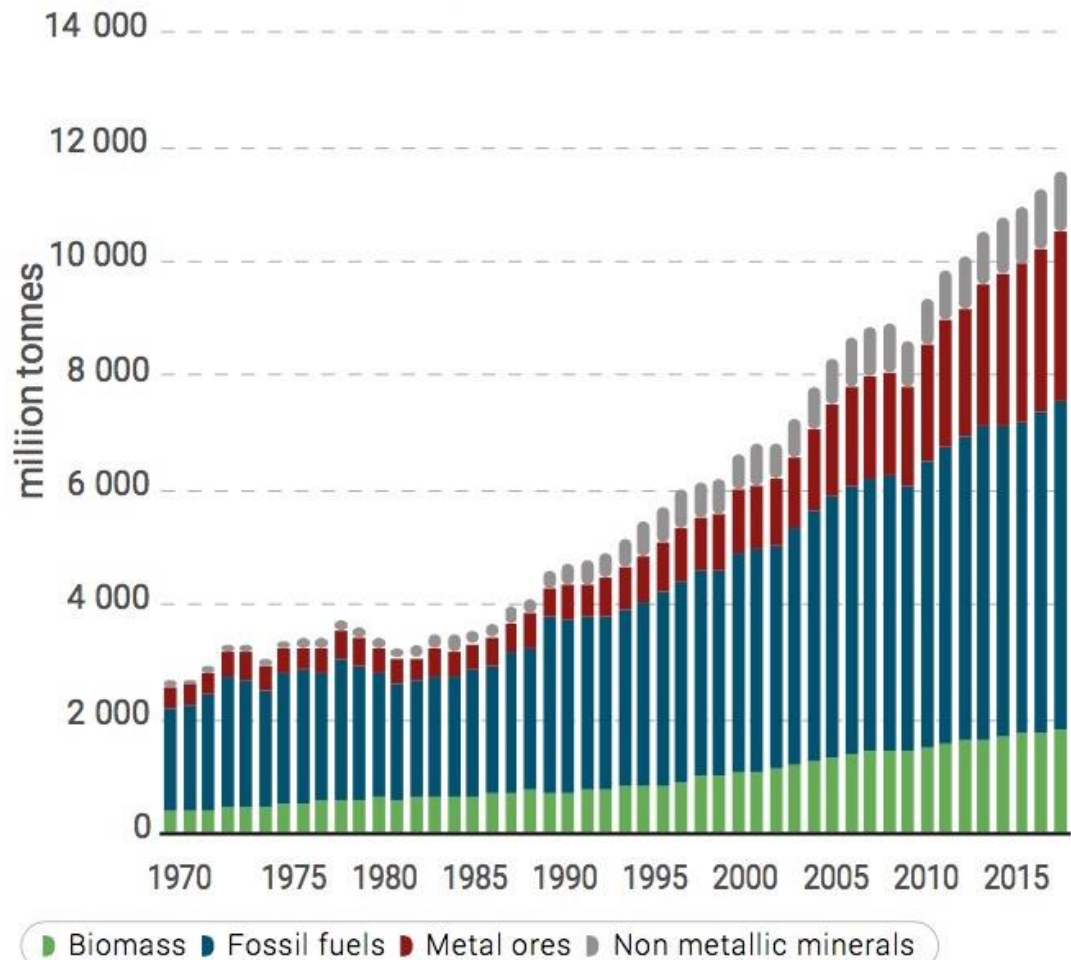
- [Soutien aux territoires franciliens circulaires](#)

11. SYCTOM

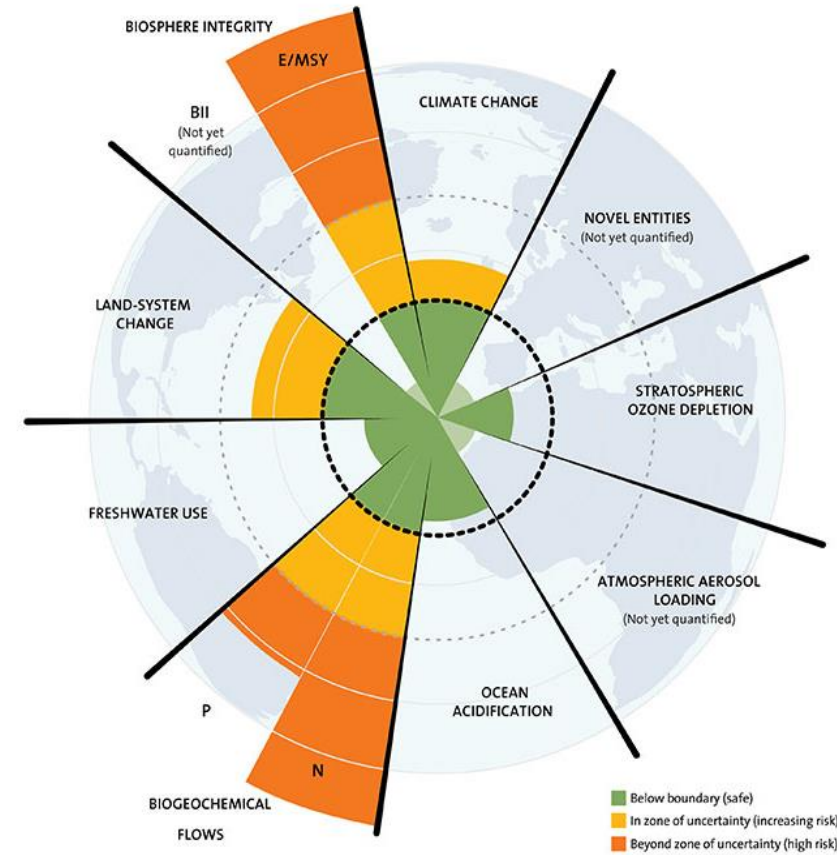
- [Plan d'accompagnement des collectivités 2021-2026](#)

UN RYTHME DE CONSOMMATION QUI INTERROGE

Proportion importante de ressources non renouvelables

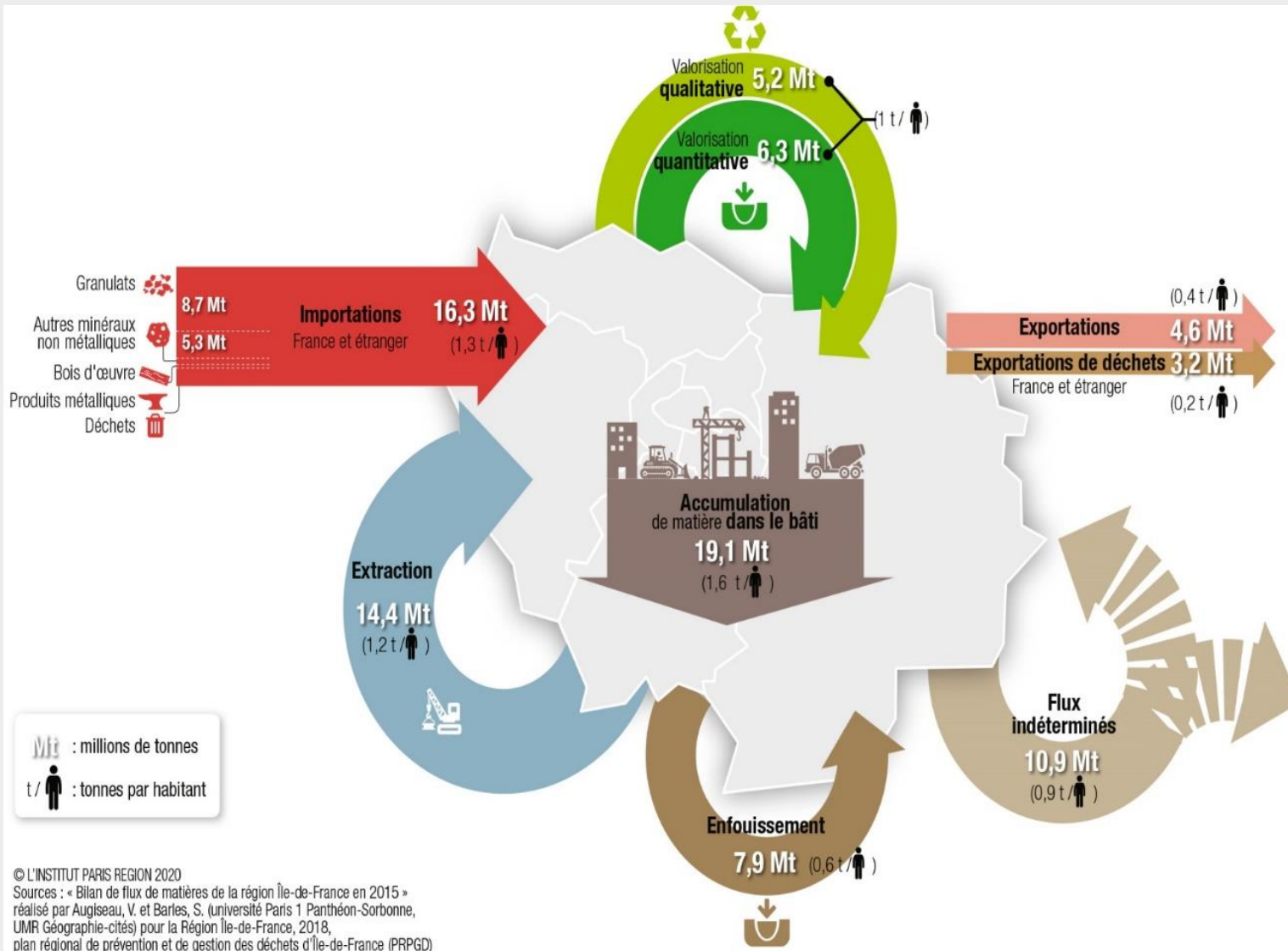


Fortes pressions sur l'environnement

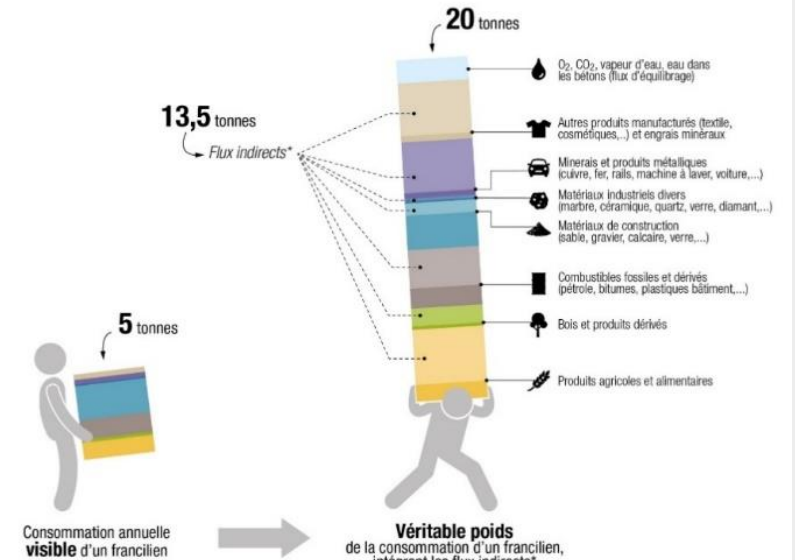


Une détérioration des conditions d'accès aux ressources

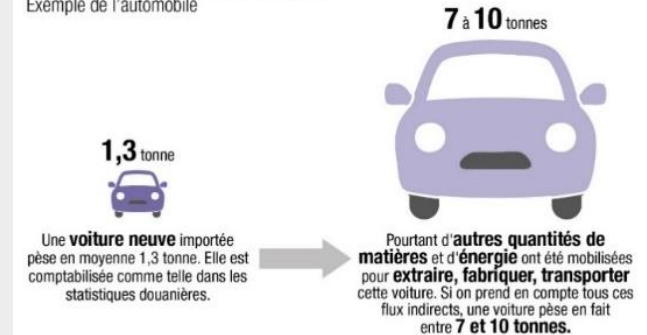
UN PROBLÈME DE DISPROPORTION DES FLUX QUE L'ON RETROUVE EN ÎLE-DE-FRANCE



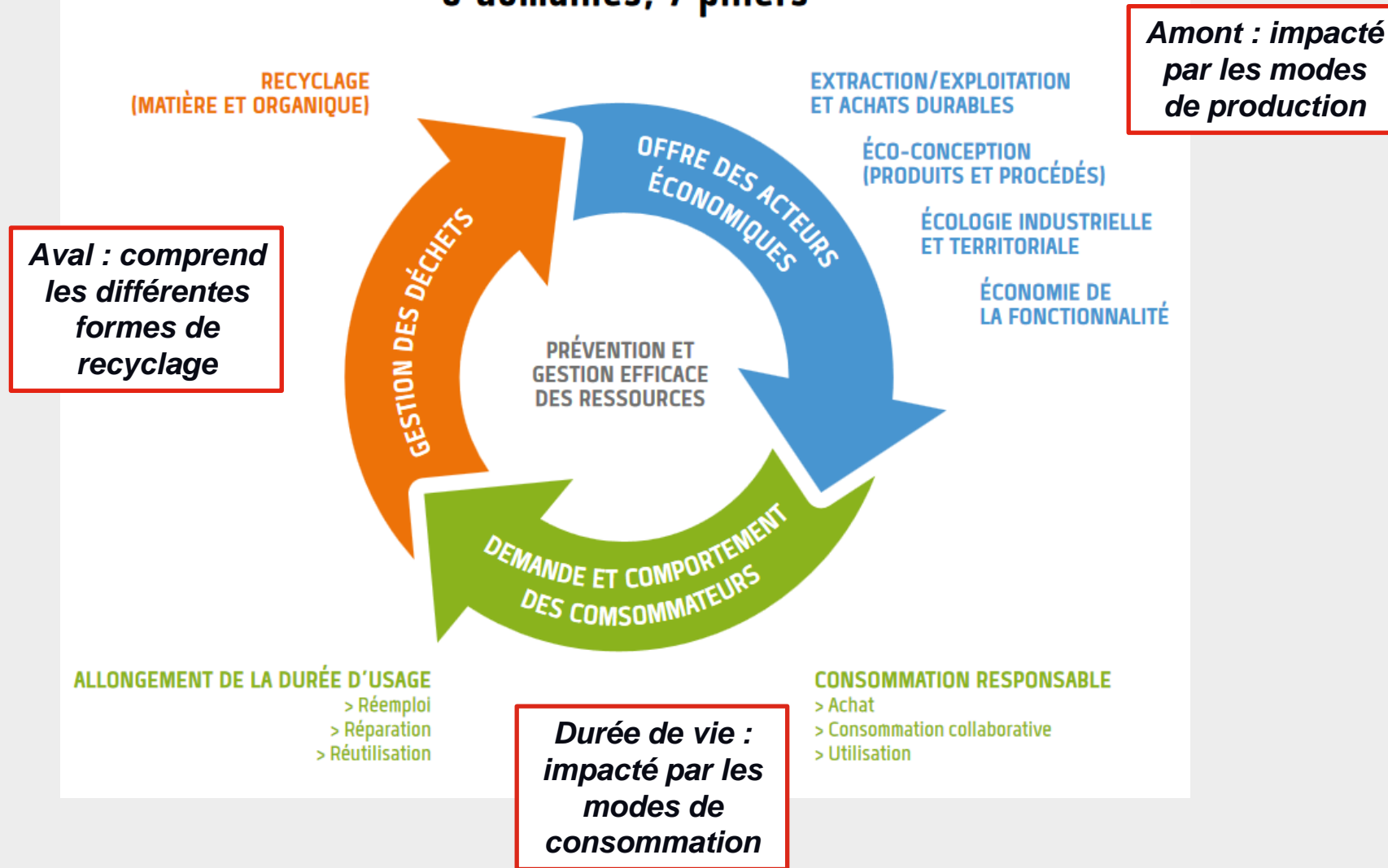
La consommation visible et cachée d'un francilien par an et par catégorie de matières



* Qu'est-ce qu'un flux indirect ? Exemple de l'automobile



ÉCONOMIE CIRCULAIRE 3 domaines, 7 piliers



SERVICE ÉCONOMIE CIRCULAIRE ET DÉCHETS

DOCUMENTS
CADRES

ILE-DE FRANCE
PROPRE
JUILLET 2016



Plan d'actions en
4 axes
d'interventions

DISPOSITIFS
DE SOUTIEN

FONDS
PROPRETE

PLAN RÉGIONAL DE
PRÉVENTION ET DE
GESTION DES
DÉCHETS
NOV 2019



Document de
planification opposable
: objectifs et
préconisations
à 2025 et 2031

DISPOSITIF « Zéro Déchet et Economie
circulaire » + AMI et AAP ciblés

STRATÉGIE RÉGIONALE
EN FAVEUR DE
L'ÉCONOMIE CIRCULAIRE
SEPT 2020



Stratégie régionale :
3 axes, 10 leviers, 40
actions et 8
engagements

Stratégie régionale pour l'économie circulaire

Ambition : passer d'un modèle de consommation linéaire à un modèle circulaire d'ici 2030

10 objectifs



moins de ressources
pour produire
les mêmes richesses



relocaliser les industries stratégiques en repensant leurs business modèles et en utilisant les ressources locales



100% des territoires franciliens engagés dans l'économie circulaire



multiplier par 2 l'approvisionnement local et renouvelable du secteur de la construction



réduire de 60% le gaspillage alimentaire



multiplier par 5 les produits locaux dans les assiettes des Franciliens



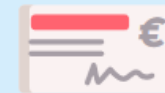
multiplier par 2 l'offre de réemploi, de réutilisation, de réparation



développer l'offre de formations professionnelles à l'économie circulaire



0 déchet dans le tourisme, la culture et le sport



faire de la commande publique un moteur de l'économie circulaire

3 axes



accompagner les territoires dans cette transformation



engager l'économie dans une relance verte, circulaire et solidaire



agir en maître d'ouvrage et être exemplaire (lycées, achats et commandes publiques)

Objectif : Soutenir les projets en faveur du zéro déchet et de l'économie circulaire pour ..



Nature de l'aide : subventions

- ❖ Agir pour le « **zéro déchet** » et lutter contre les gaspillages > lutte contre le gaspillage alimentaire (LGA), compostage de proximité,
- ❖ Développer le **réemploi, la réutilisation et la réparation** > repairs café, ressourceries, consigne pour réemploi, matériathèque, bricothèque, PF réemploi, ...
- ❖ Relever le défi du **tri et du recyclage matière et organique** > déploiement du tri, déchèteries, points de collecte, activité de recyclage, plateforme de compostage ...
- ❖ Mettre l'économie circulaire au cœur de **l'aménagement et des chantiers** > diagnostic ressources/déchets, déconstruction sélective, lots réemploi ..
- ❖ Développer l'économie circulaire et **innover** > mise en place boucles locales, innovation, ..
- ❖ **Anticiper les crises** et réduire l'impact de la gestion des déchets

- ❖ **Pour qui ?** Collectivités, associations, entreprises, bailleurs sociaux, structures de l'ESS..
- ❖ **Quelles modalités d'aide ?**
 - ✓ 50% des dépenses d'études et d'ingénierie dans la limite de 100 000 €
 - ✓ 35% des dépenses d'investissement dans la limite de 250 000 €

Budget

☐ 9,27 M€ 2020

☐ 14,75M€ 2021

Contact :

zerodechet@iledefrance.fr

10 structures « phares » soutenues ou accompagnées en 2020 et 2021

Thématique	Structure	Intitulé de la démarche	Soutien apporté (inclure le montant si soutien financier)
Réparation et reconditionnement	Envie autonomie	Réparation et reconditionnement de matériel médical	60 000€
	Répareseb	Réparation de petit électro-ménager	45 000€
Aménagement circulaire	Faiseurs de terre	Réemploi de terres déblayées pour des projets d'aménagement urbain	125 000€
	Plaine Commune	Étude sur métabolisme urbain du territoire	160 000€

Thématique	Structure	Intitulé de la démarche	Soutien apporté (inclure le montant si soutien financier)
Consigne pour réemploi	NoWW	Expérimentation de la consigne sur le titre restaurant	22 300€
	Uzaje	Centres de lavage pour contenants réemployables	150 000€
Gestion de proximité des biodéchets	Les alchimistes	Expérimentation bornes d'apports volontaires et compostage urbain	150 000€
	Etablissement public du parc de la Villette	Boucle locale de valorisation de biodéchets	105 000€
Tri et recyclage	Collectivité à compétence collecte	Étude de faisabilité, centres de tri, tarification incitative...	
	Collectivités à compétence traitement	Création/modernisation déchetteries, ...	

Vos contacts

Service Economie circulaire et déchets
zerodechet@iledefrance.fr



Anne BRISSET

Chargée de mission éco circ. et déchets - référente 75

experte déchets REP, SREC
anne-brisste-guistiniani@iledefrance.fr / 01.53.85.78.17



Alexia PETIT

Chargée de mission éco. circ et déchets – référente 75

experte consigne, vrac,
alexia.petit@iledefrance.fr / 01.53.85.73.63



Hélène COLOMBINI

Cheffe de projet PRPGD - référente 77 et 92

experte déchets d'activités économiques et dangereux
helene.colombini@iledefrance.fr / 01.53.85.56.42



Anne-Sophie de KERANGAL

Cheffe de service

anne-sophie.de-kerangal@iledefrance.fr
01.53.85.71.45 / 06.08.08.89.72



Damien ANTOINE

Chargé de mission éco circ. et déchets – référent 94 et 95

expert déchets ménagers et assimilés et biodéchets
damien.antoine@iledefrance.fr / 01.53.85.68.11



Laurent CATRICE

Chargé de mission éco. circ et déchets – référent 78 et 91

expert déchets de chantier et dépôts sauvages
laurent.catrice@iledefrance.fr / 01.53.85.78.17



Agnès NALIN

Chargée de mission éco circ. et déchets - référente 93

experte déchets résiduels, déchets de chantier et dépôts sauvages
agnes.nalin@iledefrance.fr / 01.53.85.72.94



Sandra MOHAMED

Gestionnaire administratif et financier

sandra.mohamed@iledefrance.fr / 01.53.85.76.06

Solène Ciofolo

Gestionnaire administratif et financier

solene.ciofolo@iledefrance.fr / 01.53.85.65.56

Stagiaires

Cécile LELANDAIS

Audrey PETIT

Sarah MAHE

Assistante : **Zoulira BOUKHIMA**

zoulira.boukhima@iledefrance.fr / 01.53.85.56.38

Conseil régional d'Île-de-France
2 rue Simone Veil 93400 Saint-Ouen
Tél. : +33 1 53 85 53 85

 **Région
Île-de-France**



■ Dispositifs d'accompagnement

Dispositif d'accompagnement financier

- **Quelle(s) cible(s) ?** Toutes cibles hors citoyen : collectivités, entreprises, associations, « relais », établissements publics
- **Quels objectifs ?** Diminuer la consommation de ressources, promouvoir et mettre en œuvre la prévention de la production de déchets, faciliter le recyclage et le bouclage des flux dans une économie circulaire performante.
- **Quelles thématiques ?** Ecoconception, EIT, économie de la fonctionnalité, RRR, ESS, tarification incitative, consigne, biodéchets, recyclage, plastiques, textile, numérique, gaspillage alimentaire, méthanisation...
- **Soutien en investissement ou fonctionnement ?** Etudes, investissements, animation, communication, formation.

Programme d'accompagnement (accélérateur, conseil et expertise...)

- **Quelle(s) cible(s) ?** Exemple > Entreprises (Accélérateur, conseil et expertise)
- **Quels objectifs ?** Faire monter en gamme les acteurs de la transition, financement d'accélérateurs, réseaux et relais ; soutien réseau des éco-entreprises.
- **Quelles thématiques ?** Toutes thématiques dont économie circulaire (voir ci-dessus)

Prêts/ fonds/

- **Quelle(s) cible(s) ?** Toute cible
- **Quels objectifs ?**
- **Fonds propres, prêts long terme, prêts court terme ?** Subvention uniquement via AAP ou aides au fil de l'eau

Place de l'économie circulaire dans vos accompagnements actuels et futurs

■ Budget et économie circulaire :

- *Quel était le budget alloué à l'économie circulaire pour 2021 ? Quel est le prévisionnel pour 2022 ?*

Economie circulaire : 23,1 M€ en 2021

■ Projets thématiques prioritaires à accompagner en 2022

Exemples :

- *Projets d'écologie industrielle et territoriale,*
- *Projets de réparation et réemploi*
- *Projets liés aux plastiques,*
- *Projets d'écoconception*
- *Projets de tarification incitative*
- *Projets liés aux biodéchets*

10 projets « phares » soutenus ou accompagnés en 2020 et 2021

Structure	Intitulé de la démarche	Soutien apporté (inclure le montant si soutien financier)
Atelier R-ARE	Mise en œuvre d'une activité francilienne de réutilisation des fenêtres bois déposées	300 k€
Green Recupération	Création d'une installation de tri mécanisée des déchets des entreprises	990 k€
Le sens de l'Humus	Année de préfiguration pour la création d'un réseau Compost Citoyen en IdF	87 k€
CA Saint germain Boucles de Seine	Etude préalable à la mise en place de solutions de tri à la source des biodéchets sur le territoire	47 k€
La ressourcerie du Cinéma	Investissement pour la création de la ressourcerie du cinéma	175 k€

10 projets « phares » soutenus ou accompagnés en 2020 et 2021

Structure	Intitulé de la démarche	Soutien apporté (inclure le montant si soutien financier)
Société de gestion du Village du réemploi solidaire	Achat et aménagements de locaux pour la création d'un village du réemploi à Montreuil	1 800 k€
Soofut paris	Filière de réemploi de fûts inox	243 k€
Schutz France	Recyclage et traitement sur site de récipients vrac (GRV) classés X	490 k€
Maison Balzac	Ecoconception des produits selon un référentiel de l'affichage environnement textiles	35 k€
GPSEA	Mise en œuvre d'une démarche d'EIT	152 ke



Pôle Economie Circulaire et Déchets

economiecirculaire.idf@ademe.fr



Grégory FAUVEAU

Responsable pôle Economie Circulaire & Déchets

gregory.fauveau@ademe.fr



Carole LIMOUZIN

Référente RRR, Tarification Incitative et ESS



Mohamedou BA

Référent déchets du BTP et DAE



Marie BOURSIER

Référente DMA et Biodéchets



Claire PEYET FEBRER

Référente plastique



Valérie PLET

Référente sur alimentation durable, écoconception et EFC



Romain EGLE,
Référent plan de relance PME / TPE



Jean-Marie CHAUMEL

Référent Biométhane, CSR et pyrogazeification





France Active IDF

■ Dispositifs d'accompagnement

France Active IDF propose des solutions d'accompagnement financier (*soutien en investissement et BFR*) et de conseil à chaque phase de vie des structures, de l'émergence à la relance en passant par le développement et la transformation.

Dispositif d'accompagnement financier : Fonds Amorçage

- **Cible** : entreprise créée depuis moins de 3 ans en accord avec les principes de l'ESS, ayant apporté une preuve de concept et ayant un besoin à C/MT de levée de fonds
- **Objectifs** : participer à la transformation des projets socialement innovants en phase critique de démarrage et répondre à leurs besoins de financement spécifiques (en vue d'une première levée de fonds), développer une offre d'investissement solidaire territoriale
- **Thématiques** : société inclusive, transition écologique, cohésion territoriale
- **Financement en fonds propres ou quasi fonds propres** : de 50k€ à 200k€

Programme d'accompagnement : Dispositif Local d'Accompagnement

- **Cible** : les structures employeuses de l'ESS ayant un rayonnement départemental ou régional
- **Objectifs** : accompagner les structures (individuellement ou collectivement) dans leur développement, leur consolidation et leur coopération/mutualisation
- **Thématiques** : structuration économique et financière, projet stratégique, changement d'échelle, coopération et mutualisation

Prêts/ fonds :

- **Cible** : entreprises solidaires en toute phase de vie
- **Objectifs** : accompagner les structures dans leur développement et leur consolidation, renforcer les capitaux permanents des structures
- **Outils** : prêts participatifs, garanties sur prêts bancaires, apports associatifs, investissements en fonds propres ou quasi FP, ...

10 projets « phares » soutenus ou accompagnés en 2020 et 2021

Structure	Intitulé de la démarche	Soutien apporté (inclure le montant si soutien financier)
CHAMPERCHE	Première ferme en bioaponie sans intrant chimique du 16 ^{ème} arrondissement qui assure une production locale et continue d'herbes aromatiques, fruits et légumes frais	Amorçage : 150k€ en obligations convertibles en actions + accompagnement stratégique sur toute la durée de l'investissement
NOWW	Entreprise souhaitant devenir l'acteur de référence ESS en France des solutions sur mesure de mise en place d'emballages consignés et réutilisables dans la vente alimentaire à emporter et en vrac	Amorçage (150k€) + DLA (mise en place d'un partenariat de sous-traitance avec la Croix Rouge Insertion)
UP TRADE	Réduire l'empreinte environnementale du secteur de la mode en récupérant en les stocks de tissus dormants des fabricants et des marques de mode pour les mettre à la disposition de ceux qui savent leur donner une seconde vie.	Amorçage : 150 k€ (prêt participatif + BSA) + accompagnement stratégique sur toute la durée de l'investissement
ENVIE AUTONOMIE	ENVIE Autonomie est une coopérative qui porte la création d'une filière de collecte, rénovation, distribution et maintenance de matériel médical pour le rendre accessible à tous, grâce à un réseau d'entreprises inclusives de l'ESS, porteuses du développement territorial du projet.	Amorçage : 300 k€ (titre participatif + capital)
RE-BELLE	RE-BELLE est une association avec un double objectif : lutter contre le gaspillage alimentaire et créer des emplois pour les publics éloignés de l'emploi.	FRIS : 100 k€ + garantie PB 50% (financement d'investissements permettant le développement de l'activité)

10 projets « phares » soutenus ou accompagnés en 2020 et 2021

Structure	Intitulé de la démarche	Soutien apporté (inclure le montant si soutien financier)
CARTON PLEIN	Carton Plein accompagne l'inclusion sociale et professionnelle des personnes les plus éloignées du travail, notamment issues de la rue, à travers la revalorisation de cartons usés (vente, compost, livraisons à vélo ou encore déménagements en tricycle).	FRIS (75 k€) + garantie PB (50%) : développement CAA (20 k€) : changement d'échelle
RESEAU CONSIGNE	Première association fédérant les professionnel.le.s, porteurs de projets et collectivités oeuvrant dans le domaine de la consigne pour réemploi en France et en Europe	DLA : appui à la redéfinition du projet associatif ainsi que du positionnement de la structure dans une optique de recherche de financement prochaine
TERRE DE LIENS	Association luttant contre la spéculation foncière afin d'appuyer l'installation durable d'une paysannerie engagée dans l'agriculture bio et locale.	DLA : structurer le développement de l'association très sollicitée par de nombreuses parties prenantes, en appuyant la définition d'une stratégie pluriannuelle pour sanctuariser ses priorités d'action
VIACTI + METAL QUALITE SERVICE	DLA collectif « Expérimentation de modèles économiques plus durables » : sensibiliser les structures aux enjeux des nouveaux modèles économiques (EFC, économie circulaire, économie collaborative) + accompagner les structures dans les premières étapes de changement de modèle socio-économique + définir un plan d'action à moyen terme	
UTOPIHA	Entreprise adaptée qui propose diverses prestations de collecte et de tri de déchets de bureau.	FRIS : 100 k€ (financement du développement)

- ❖ Yesil RUSCONI – directrice générale
y.rusconi@franceactiveidf.fr
- ❖ Eléonore ESSOMBA – Référente régionale « *offre Amorçage France Active* »
e.essomba@franceactiveidf.fr



WILCO

▪ Dispositifs d'accompagnement

Dispositif d'accompagnement financier : Prêt d'honneur à taux 0% jusqu'à 150k€ sur 5 ans dont 1 an de différé

- **Quelle(s) cible(s) ?** Startups technologiques de moins de 3 ans sises en Ile-de-France en phase d'amorçage commercial
- **Quels objectifs ?** Financer l'amorçage commercial, l'atteinte de kpi pour préparer / retarder une levée de fonds, relation des associés
- **Quelles thématiques ?** Toutes les thématiques (16) et technos, notamment l'économie circulaire
- **Soutien en investissement ou fonctionnement ?** Prêt octroyé sans fléchage particulier, qui peut financer n'importe quelle dépense

Programme d'accompagnement (accélérateur, conseil et expertise...)

- **Quelle(s) cible(s) ?** Startups technologiques de moins de 3 ans en Ile-de-France en phase d'amorçage commercial
- **Quels objectifs ?** Accompagner les startups jusqu'à leur 1^{er} M€ de CA annuel en 3 ans d'accélération par WILCO : Programme 3 ans / 3 étapes: Structuration du projet – Financement – Accélération de la croissance (résultat: 30% des startups avec CA annuel > €1M à 3 ans)
- **Quelles thématiques ?** Toutes les thématiques et notamment l'économie circulaire

Prêts/ fonds/

- **Fonds propres, prêts long terme, prêts court terme ?** Prêt d'honneur à taux 0% aux associés personnes physiques sur 5 ans dont 1 an de différé. Fonds prêtés peuvent être mis au capital des startups, sans dilution. Effet de levier (sub, dette, levée de fonds)

Autres

Programmes d'accélération renforcés COMET & BOOST qui permettent aux startups (C-levels) qui le souhaitent d'être accompagnées par WILCO de manière individuelle et intensive pendant 6 ou 12 mois pour caler/ exécuter leur road map de développement d'entreprise..

Place de l'économie circulaire dans vos accompagnements actuels et futurs




✦ Budget et économie circulaire :

- Pour les structures qui ne proposent pas actuellement un accompagnement ciblé aux projets d'économie circulaire :
- *Envisagez-vous d'intégrer cette thématique à vos dispositifs ?*

WILCO n'envisage pas de créer un accompagnement dédié aux startups de l'économie circulaire : elles rencontrent les mêmes enjeux de développement que toutes les autres startups de notre portefeuille. Nous les intégrons dans notre programme « Tech for good » qui a la particularité de réunir des profils d'experts, de mentors entrepreneurs et de membres de l'équipe WILCO formés aux sujets du Développement Durable (financements dédiés, obtention de labels, communication responsable, etc.). Wilco intègre par ailleurs un diagnostic impact (Critères ESG) pour toutes les startups onboardées

(100 par an)

▪ Projets thématiques prioritaires à accompagner en 2022

-  Projets de recyclage des déchets plastiques
-  Projets de réemploi des tissus et vêtements
-  Projets de Marketplace C2C

10 structures « phares » soutenues ou accompagnées en 2020 et 2021

Structure	Intitulé de la démarche	Soutien apporté (inclure le montant si soutien financier)
Barooders	Marketplace dédiée à l'achat et la vente de vêtements et équipements de sport outdoor de seconde main pour les particuliers et les professionnels	100 000 €
Beebs	Marketplace dédiée aux jeunes parents, leur permettant d'acheter et revendre des produits pour bébé de façon économique, durable et fiable	100 000 €
Silo	Solution pour les industriels de l'agroalimentaire pour distribuer leurs invendus, surplus et invendables	100 000 €
Circul'egg	Solution de valorisation des coquilles d'oeufs, rebuts de l'agro-industrie	50 000 €

10 structures « phares » soutenues ou accompagnées en 2020 et 2021

Structure	Intitulé de la démarche	Soutien apporté (inclure le montant si soutien financier)
Freepry	Permet aux retailers de se lancer dans la seconde main en magasin	120 000 €
SmartBack	Solution de gestion des retours clients et de reprises d'anciens meubles pour les e-commerçants	<i>Financement en cours</i>
Plast'if	Imprimante 3D qui transforme les déchets plastiques en entreprise en nouveaux produits utiles aux salariés	30 000 €
Weturn	Permet à l'industrie textile de recycler les invendues, les tissus et chutes de production en nouvelles bobines de fils réutilisables	<i>Financement en cours</i>
Thunderstone Second Life	Service de rachat des vêtements que les particuliers ne portent plus contre une carte cadeau à dépenser chez le client retailer	30 000 €

❖ Eric VAYSSET – CEO
eric.vaysset@wilco-startup.com



*Pôle entreprise et emploi
Région IDF*

(Gamme Up, invESS, accélérateur HEC)

■ Dispositifs TP'up et PM'up Relance :

pour accompagner le changement d'échelle des porteurs de projets

Objectif : soutenir le projet de croissance des structures, ayant démontré l'existence de débouchés commerciaux pour leurs produits/services

Types de projets : Augmentation/modernisation de l'outil de production, diversification de l'activité, optimisation de la chaîne de valeur, internationalisation, transformation numérique et/ou écologique



Dispositifs ouverts aux **acteurs de l'ESS** (agrément ESUS) et aux **associations** ayant une activité économique

TP'up

- **Cibles :** Les TPE franciliennes de moins de 10 salariés, avec un chiffre d'affaires < 2 M€ ou un bilan total < 2 M€
- **Dépenses éligibles :** Investissements matériels et immatériels, prestations de conseil, actions de développement international (études, V.I.E., salons internationaux...)
- **Aide :** Une subvention jusqu'à 55 k€, et jusqu'à 82 k€ pour les projets localisés en zones de reconquête économique

PM'up

- **Cibles :** Les PME franciliennes employant entre 5 et 250 salariés, avec un chiffre d'affaires < 50 M€ et un bilan total < 43 M€
- **Dépenses éligibles :** investissements, conseil, développement international + brevets + recrutement de cadres (jusqu'à 3 postes structurants)
- **Aide :** Une subvention jusqu'à 250 k€, et jusqu'à 375 k€ pour les projets localisés en zones de reconquête économique

■ PM'up et TP'up :

des dispositifs permettant de financer les projets de croissance des acteurs de l'économie circulaire et les projets d'économie circulaire des entreprises classiques

- Ces dispositifs ne ciblent pas spécifiquement les acteurs de l'économie circulaire
 - Mais une **attention particulière est portée à cette filière**, qui figure dans les priorités stratégiques de la Région Île-de-France
- Les dépenses favorisant la transition écologique d'entreprises classiques sont éligibles
 - **Optimisation du cycle de vie des produits** : conseil ou investissement pour la mise en place d'une démarche de recyclage, conseil pour la mise en place d'une démarche d'écoconception
 - **Optimisation énergétique et environnementale des process** : études environnementales, étude bilan carbone, conseil pour la mise en place d'un système de management environnemental, investissements visant à réduire les consommations énergétiques, les polluants et déchets

■ Innov'up :

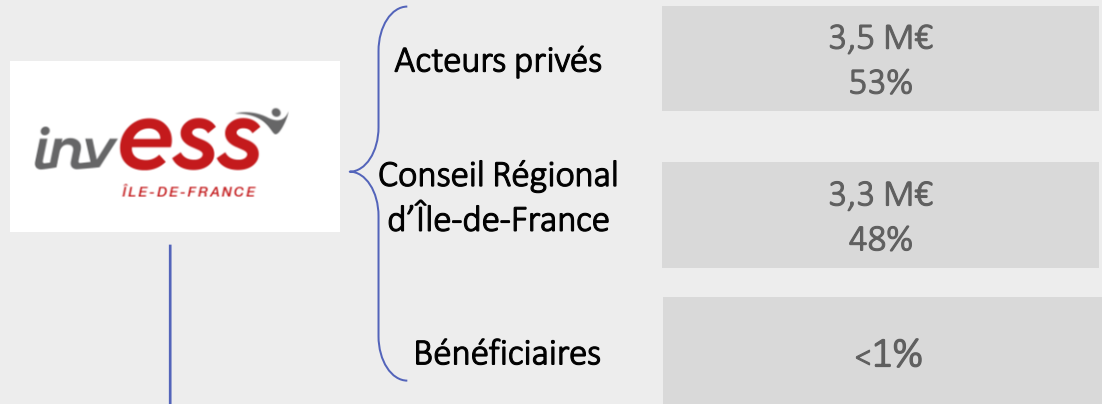
un dispositif pour soutenir les projets porteurs d'innovations sociales

En partenariat avec **Bpifrance** 

- L'aide Innov'up soutient les projets d'innovation des entreprises, quelque soit leur forme juridique
 - Y compris les **associations** ayant une activité économique
- Les innovations sociales sont éligibles
 - Financement des projets issus de l'Economie Sociale et Solidaire et de l'économie circulaire, **traditionnellement moins soutenus ou plus risqués**
 - Les **innovations de services** sont reconnues au même titre que les innovations technologiques
- Une opportunité pour tester les innovations en conditions réelles
 - Accompagnement à tous les stades de maturité du **projet** : étude de faisabilité, développement et prototypage, expérimentation

Structure	Projet financé	Soutien apporté
<p>CIRCUL'EGG</p> <p>Valorisation des coquilles d'œufs en nouvelles matières premières</p>	<p>Accompagner la montée à l'échelle du procédé innovant de séparation coquille-membrane</p> <ul style="list-style-type: none"> • Test et validation du processus de transformation des coquilles • Adaptation aux cadences de production 	<p>Innov'up</p> <p>Aide de 100 k€</p> <ul style="list-style-type: none"> • 50 k€ en subvention • 50 k€ en Prêt d'Innovation R&D (Bpifrance)
<p>AMETIS</p> <p>Traitement et recyclage des cartouches d'impression</p>	<p>Accompagner l'adaptation de l'outil de production pour répondre à l'augmentation des flux confiés par les clients collecteurs</p> <ul style="list-style-type: none"> • Modernisation de la ligne de production existante • Intégration d'une deuxième ligne de démantèlement 	<p>TP'up</p> <p>Subvention de 55 k€</p>
<p>DEPUIS 1920</p> <p>Fabrication et vente de mobiliers circulaires</p>	<p>Accompagner le changement d'échelle de l'entreprise, via une industrialisation de l'outil de production et une digitalisation des process.</p> <ul style="list-style-type: none"> • Industrialisation des lignes de reconditionnement • Industrialisation des lignes de fabrication du panneau lamellé-collé de bois massifs issus du réemploi • Recrutement d'un responsable de production 	<p>PM'up</p> <p>Subvention de 100 k€</p>

Dispositif d'accompagnement : fonds d'investissement



InvESS IDF finance les **structures de l'ESS** (coopératives, associations, entreprises d'insertion, entreprises ESUS) voire les entreprises à impact (B-corp, à mission) présentes en **Ile-de-France**.

InvESS IDF intervient au stade du **développement** ou de la **transmission** :

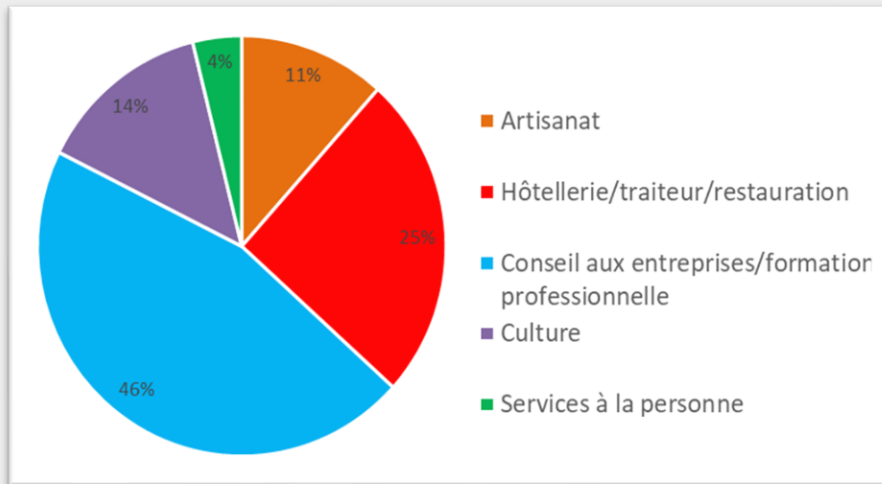
- **CA** ou atterrissage de CA **≈ 1 M€**
- **Rentable** ou **atteinte de la rentabilité sous 24 mois**



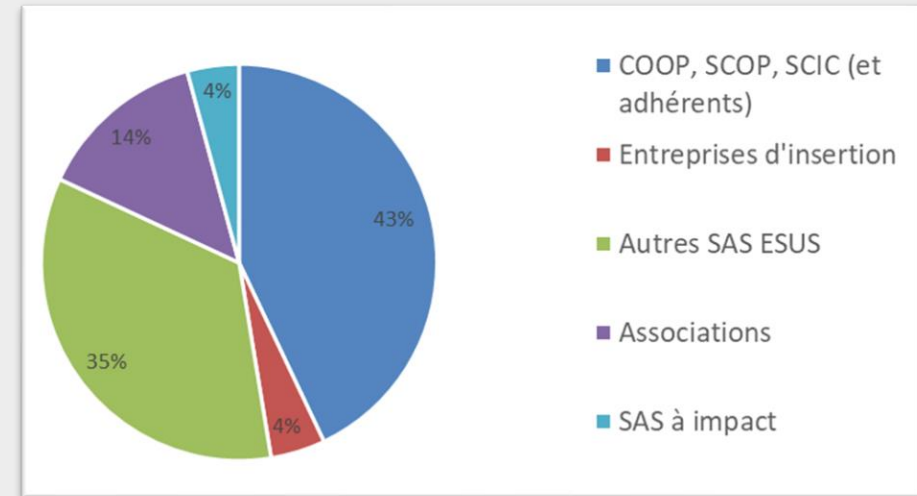
- ✓ Spécialiste du fonds propres depuis 35 ans
- ✓ 240 M€ d'encours sous gestion
- ✓ Equipe de 18 personnes dont 11 investisseurs
- ✓ Groupe Crédit Coopératif
- ✓ Agrément AMF

	22 structures en portefeuille		2,3 M€ restant à investir
	Financements unitaires de 80 à 300 k€		En fonds propres et quasi fonds propres (dette <i>in fine</i>)
	Durée d'investissement : 7-8 ans		

■ Dispositif d'accompagnement : fonds d'investissement



Accompagnement par secteur



Type de structures aidées

Pas d'objectif spécifique d'intégration de projets d'économie circulaire, toutes les candidatures sont les bienvenues.

Pas encore de structures aidées du secteur de l'économie circulaire

- Un programme d'accompagnement de 24 mois pour les structures de l'ESS qui souhaitent changer d'échelle
- *Opéré par HEC Paris, qui a mobilisé une équipe et un réseau d'experts pour accompagner 43 structures depuis 2018*
- *Cibles : les structures de l'économie sociale et solidaire franciliennes, en phase de changement d'échelle / préparation du changement d'échelle*

4 PILIERS DE L'ACCOMPAGNEMENT :



Diagnostics

Des étapes clefs pour se poser les bonnes questions sur son marché, sa stratégie et son organisation et mesurer le chemin parcouru.



Formation

Un cycle de formation de plus de 10 jours sur les meilleures pratiques de croissance et de développement des entreprises.



Mentorat

Accompagnement stratégique mensuel par un mentor pour mettre en oeuvre un changement d'échelle agile et efficace.



Missions

Des missions de conseil personnalisées pour renforcer l'impact et la résilience des modèles économiques.

Place de l'économie circulaire dans vos accompagnements actuels et futurs

▪ Budget et économie circulaire :

- AMI annuel qui permet le versement d'une subvention à l'opérateur sélectionné à hauteur de 50% maximum de son budget prévisionnel (HEC Paris depuis 2019)
- Economie circulaire intégrée « naturellement » dans le programme depuis son lancement du fait de la porosité entre ESS/économie circulaire

→ **Renforcé dès 2021 dans les objectifs stratégiques du programme (transition écologique et économie circulaire identifiées comme filières prioritaires de la Région)**

▪ Projets thématiques prioritaires à accompagner en 2022

Projets de l'ESS ancrés dans l'économie circulaire / souhaitant développer son expertise et ses activités dans l'économie circulaire

Exemples :

- *Activités de réparation, revalorisation, réutilisation et réemploi*
- *Activités de sous-traitance industrielle liés à la mise en place / adaptation de chaînes de valeur circulaires*
- *Activités innovantes de l'économie circulaire*

10 structures « phares » soutenues ou accompagnées en 2020 et 2021

Structure	Chantiers d'accompagnement	Soutien apporté (inclure le montant si soutien financier)
Cèdre Promotion 2 (2019-2021)	Business development, excellence opérationnelle, management et mesure d'impact	Accompagnement Accélérateur Aide PM'up de 131k€ en 2019
Ecodair Promotion 2 (2019-2021)	Business development, industrialisation, SI, management, levée de fonds, communication	Accompagnement Accélérateur Aide PM'up de 180k€ en 2020
APR2 Promotion 3 (2020-2022)	Développement, management, excellence opérationnelle, communication/marque, RH	Accompagnement Accélérateur
Tricycle Environnement Promotion 3 (2020-2022)	Gouvernance, levée de fonds, excellence opérationnelle, communication, stratégie clients	Accompagnement Accélérateur Aide PM'up de 170k€ en 2020
Aptima Promotion 4 (2021-2023)	En cours de définition	Accompagnement Accélérateur

❖ **Gladys FREYERMUTH** – Chargée de mission transition écologique et ville durable

Service filières et innovation

Gladys.FREYERMUTH@iledefrance.fr

❖ **Nicolas MARICHEZ** - Chargé de mission Aide aux entreprises

Service aides aux entreprises Nord Ile-de-France

Nicolas.MARICHEZ@iledefrance.fr

❖ **Remi GERARD** - Chargé de mission responsable InvESS

Service aides aux entreprises Île-de-France Sud

Remi.GERARD@iledefrance.fr

❖ **Marguerite FILIPPINI** - Responsable ESS

Marguerite.FILIPPINI@iledefrance.fr

❖ **Marion Emi ALIX** – responsable accélérateur ESS

HEC Paris

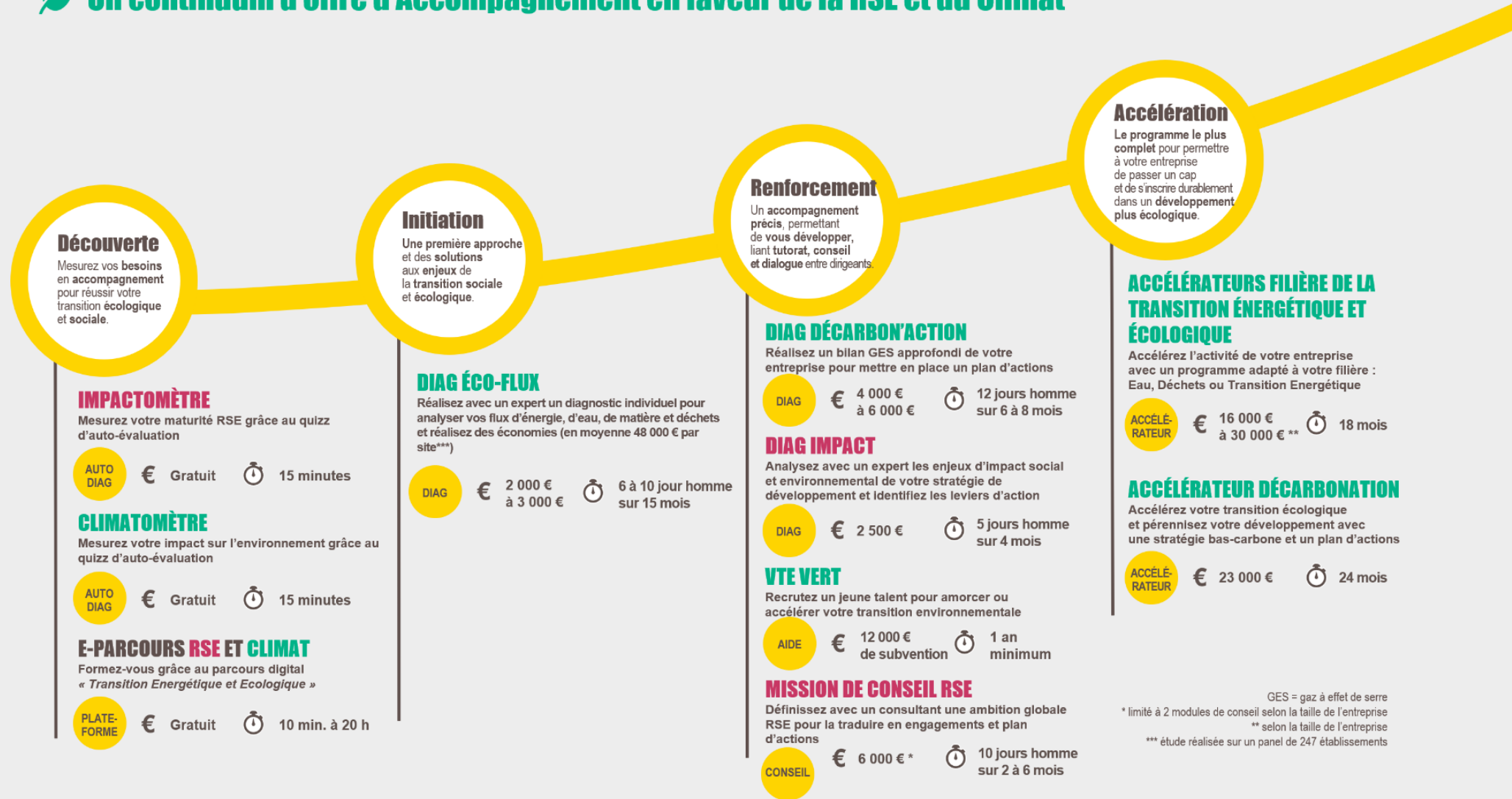
alixm@hec.fr



BPI France

*Accélérateur filière de la transition
énergétique et écologique*

Un continuum d'offre d'Accompagnement en faveur de la RSE et du Climat



Dispositifs d'accompagnement : focus sur les accélérateurs

Offre dédiée aux offreurs de solutions pour la Transition Ecologique et Energétique

Accélération

Le programme le plus complet pour permettre à votre entreprise de passer un cap et de s'inscrire durablement dans un développement plus écologique.

ACCÉLÉRATEURS FILIÈRE DE LA TRANSITION ÉNERGÉTIQUE ET ÉCOLOGIQUE

Accélérez l'activité de votre entreprise avec un programme adapté à votre filière : Eau, Déchets ou Transition Energétique

ACCÉLÉRATEUR € 16 000 € à 30 000 € ** ⌚ 18 mois

Accélérateurs Filières dédiés à des secteurs porteurs d'enjeux TEE

Accompagner les offreurs de solutions sectoriels



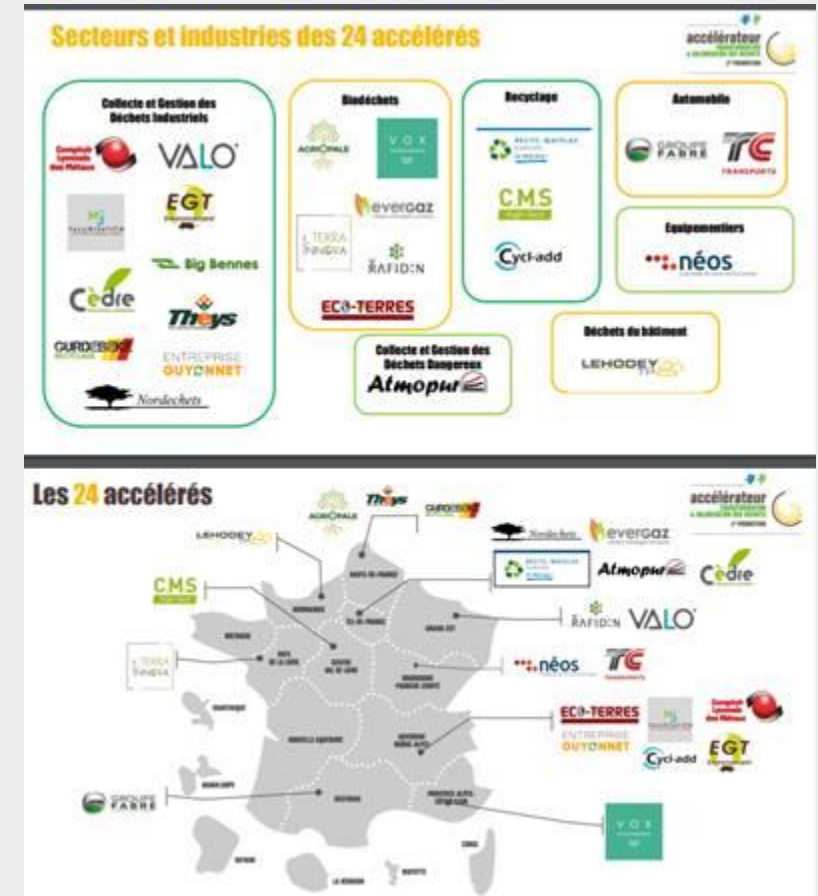
- Dédié aux entreprises des secteurs suivants : Eau, Transformation et Valorisation des déchets, Bois, Agroalimentaire, Chimie-Plasturgie, Agroécologie
- Cible : de 2 à 100 M€ CA
- En partenariat avec la DGE et les CSF

10 projets « phares » soutenus ou accompagnés en 2020 et 2021

PROMO 1



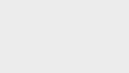
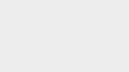
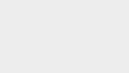
PROMO 2



En IDF :

- Promo 1 : Upcycle, Kerlog, Big Bag n' Go, Altaroad
- Promo 2 : Cèdre, Atmopur, Evergaz,...

❖ **Marguerite DESCAMPS** – Direction du développement
marguerite.descamps@bpifrance.fr





Les Canaux

Accélérateur circulaire

■ Dispositifs d'accompagnement : L'Accélérateur circulaire

Programme d'accompagnement au changement d'échelle de 15 structures franciliennes de l'économie circulaire – 2 ans (oct. 2021 – oct. 2023)

LES CANAUX

■ **Cibles**

15 structures franciliennes de l'EC, tous secteurs d'activités, sélectionnées suite à un AAC ; critères : 4 ans d'existence, CA \geq 1m€ en 2022, volonté réelle de démultiplier leur impact en ÎledeFrance

■ **Objectifs**

Donner les clefs du changement d'échelle (structuration interne – toutes fonction) pour augmenter l'impact social et environnemental des projets sélectionnés en Ile-de-France

■ **Thématiques ?**

*Accompagnement sur mesure à partir d'un autodiagnostic, accompagnement collectif et semicollectif sur les thématiques du **changement d'échelle** (financement, RH, marketing & commercialisation, mesure d'impact, etc.)*

Apport d'affaire et visibilité, mentorat & REX

Autres

Autre programme des Canaux : le Booster circulaire – accompagnement au design et commercialisation de mobilier en économie circulaire (2^e promotion en cours)

Liste des 15 structures accompagnées dans le cadre de l'Accélérateur circulaire

Structure	Secteur d'activité	Economie circulaire
Adopte Un Bureau	Adopte un Bureau sélectionne du mobilier durable à destination des entreprises et des particuliers, et lui donne plusieurs vies pour réduire son impact sur l'environnement.	ECONOMIE DE LA FONCTIONNALITÉ ALLONGEMENT DE LA DURÉE D'USAGE
Artstock Association	La plateforme ArtStock collecte et valorise les matériaux et décors des secteurs de l'audiovisuel et du spectacle vivant.	ALLONGEMENT DE LA DURÉE D'USAGE
Cycle Up	Cycle Up est la plateforme spécialisée dans le réemploi des matériaux de construction. Elle met en relation et accompagne les professionnels du secteur de l'immobilier et la construction.	ALLONGEMENT DE LA DURÉE D'USAGE
Depuis 1920	Depuis 1920 est une entreprise de construction bois spécialisée dans la conception et la fabrication de charpente, menuiserie, agencement et mobiliers durables.	ALLONGEMENT DE LA DURÉE D'USAGE ECOCONCEPTION
GOBILAB	Véritable alternative durable aux objets à usage unique, les produits de la marque Gobi sont design, écoconçus, personnalisables et 100% fabriqués en France (gourdes, couverts...)	ECOCONCEPTION CONSOMMATION RESPONSABLE
TriO Greenwishes	TriO et Greenwishes proposent des solutions de collecte, tri et pesée de tous types de déchets, valorisés au sein de filières de recyclage françaises.	RECYCLAGE
Initiatives Solidaires	Initiatives Solidaires accompagne des hommes et des femmes vers le chemin de l'emploi grâce aux activités de conception et production de mobiliers upcyclés via des techniques artisanales et professionnelles.	ALLONGEMENT DE LA DURÉE D'USAGE ECOCONCEPTION
La Fabrique Nomade	L'association La Fabrique Nomade œuvre à valoriser et favoriser l'insertion professionnelle des artisans migrants et réfugiés en France grâce aux formations proposées sur les métiers de l'Art et de l'Artisanat.	ECOCONCEPTION ALLONGEMENT DE LA DURÉE D'USAGE

Liste des 15 structures accompagnées dans le cadre de l'Accélérateur circulaire

LES CANAUX

Structure	Secteur d'activité	Economie circulaire
La SAUGE	La Sauge est la Société d'Agriculture Urbaine Généreuse et Engagée. Elle met en valeur le savoir faire agricole et sensibilise les citoyens à ces enjeux à travers des activités pédagogiques et ludiques axées sur la pratique du jardinage.	CONSOMMATION RESPONSABLE
Les Ripeurs	Les Ripeurs proposent différents services de collecte et valorisation de déchets de chantier, en plus d'un service d'accompagnement de tri sur toute l'Île de France.	RECYCLAGE
Maximum	Maximum est une marque de mobilier produite exclusivement à partir de chutes de production industrielles.	ALLONGEMENT DE LA DURÉE D'USAGE
Mobicoop	Mobicoop est une plateforme coopérative de covoiturage gratuit, libre et solidaire.	ECONOMIE COLLABORATIVE
Square Solutions Paris	Square Solutions Paris est spécialisé dans la conception, la fabrication et l'installation de projet concernant le retail design et l'agencement d'intérieur intégrant l'upcycling et le réemploi.	ALLONGEMENT DE LA DURÉE D'USAGE CONSOMMATION RESPONSABLE
Terravox	Terravox est une entreprise de l'économie sociale et solidaire spécialisée dans la sensibilisation au tri et à la prévention des déchets.	CONSOMMATION RESPONSABLE
Uzaje	Uzaje développe des solutions logistiques et industrielles pour le réemploi des emballages afin de transiter vers un emballage durable.	ALLONGEMENT DE LA DURÉE D'USAGE

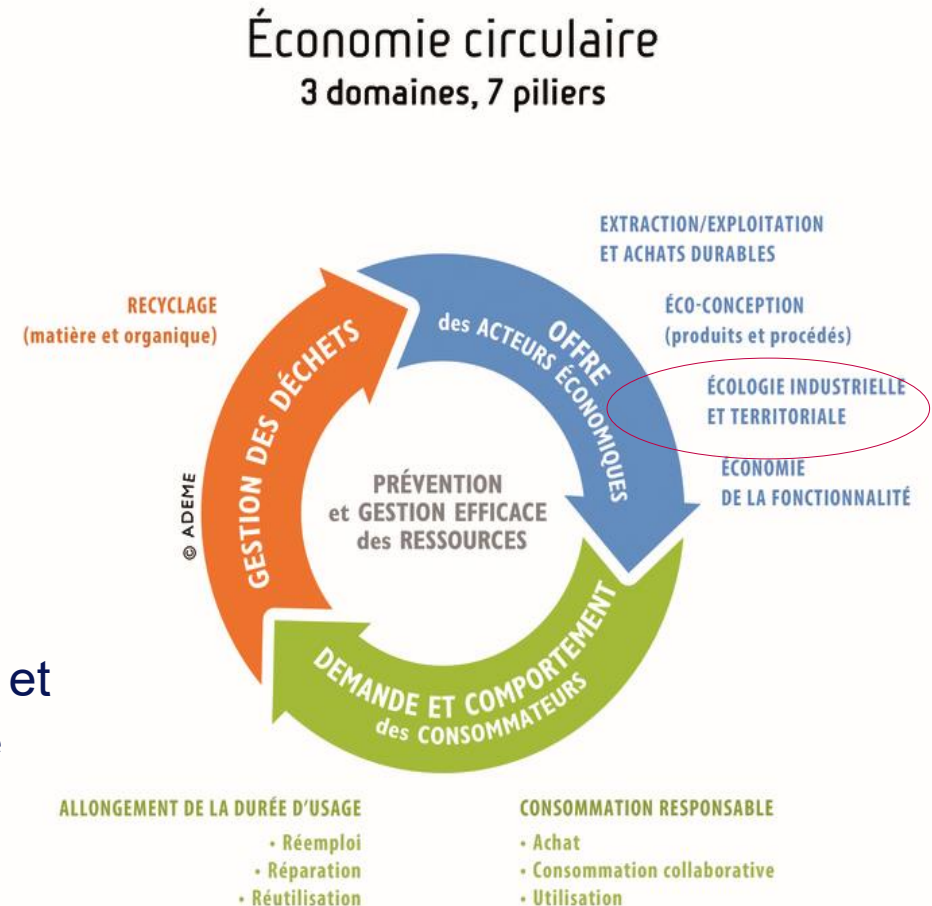
❖ **Alain MILCENT** – responsable économie circulaire
alain.milcent@lescanaux.com



*DRIEAT, Région IDF, ADEME,
Banque des Territoires*

*AMI Territoires franciliens circulaires –
volet écologie industrielle et territoriale*

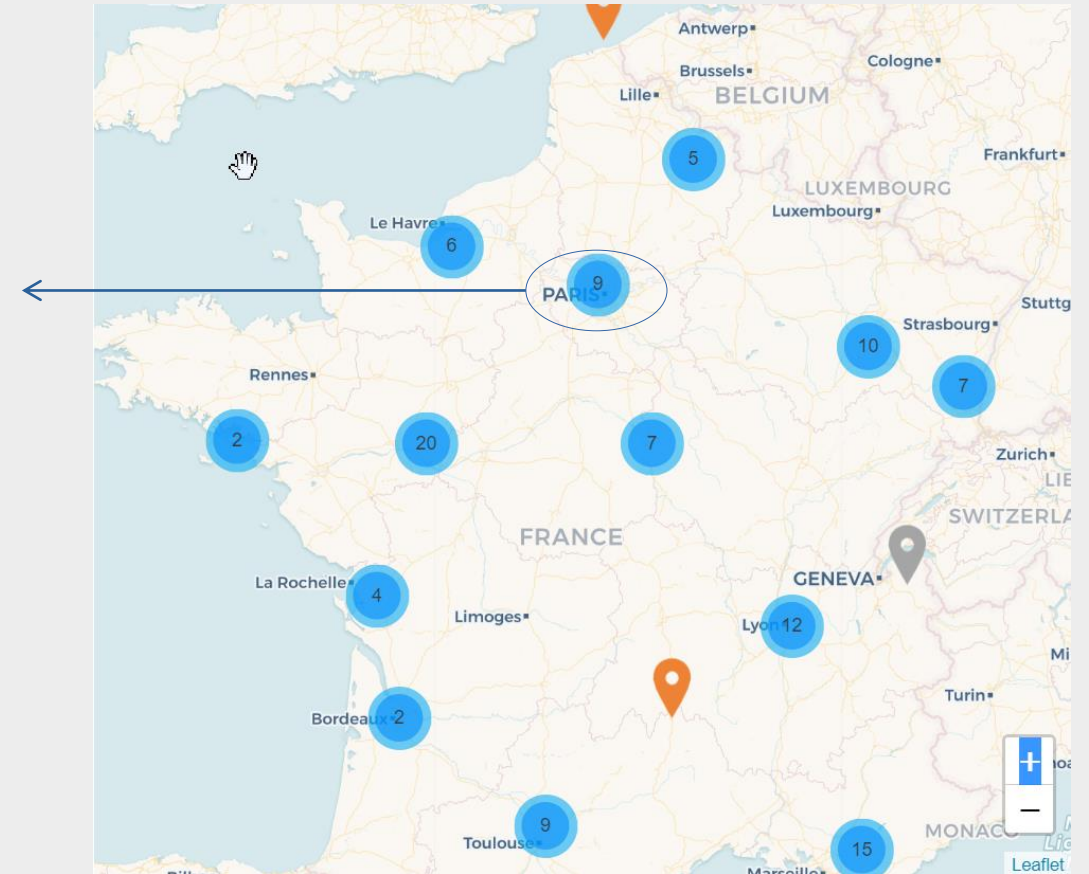
- **Approche systémique** pour :
- Tendre vers une **gestion optimale des flux** matériels (matières, énergie, eau)
- Favoriser des **synergies inter-acteurs** économiques à l'échelle locale d'un territoire (mutualisations, partage, achats groupés, logistique, etc.) dans l'objectif de limiter l'impact environnemental et d'optimiser la gestion des ressources (« synergies de mutualisation »)



Un nombre croissant de démarches d'EIT au niveau national

... mais
relativement faible
en Île-de-France

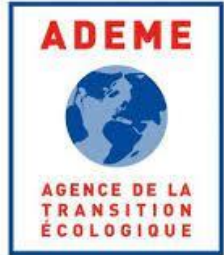
Les Deux Rives <u>Porteurs</u> : RATP, Ville de Paris <u>Animation</u> : Mairie de Paris <u>Localisation</u> : Paris 12 et 13
FEDER EC2 – Limay Porcheville <u>Porteur / Animation</u> : CCI 78 <u>Localisation</u> : différentes ZA notamment sur le territoire du Grand Paris Seine et Oise (Limay-Porcheville et autres zones en développement)
Gestion collective des déchets sur le Parc d'activité de Courtabœuf <u>Porteur / Animation</u> : CCI 91 <u>Localisation</u> : Parc d'activité de Courtabœuf
Paris Nord 2 <u>Porteur / Animation</u> : GIE Paris Nord 2 Gestion (3 associations) : Association Foncière Urbaine, Association Paris Nord 2 Entreprises, Association Restaurants Inter-entreprises Paris Nord 2 <u>Localisation</u> : Parc d'affaires de Paris Nord 2 (Grand Roissy)
ZAC du «Pré Paris» <u>Porteur</u> : Communauté d'agglomération de Paris-Saclay <u>Localisation</u> : Champlan
Cergy Pontoise <u>Porteur</u> : Réseau d'entreprises de Cergy-Pontoise <u>Animation</u> : Communauté d'Agglomération de Cergy Pontoise <u>Localisation</u> : Agglomération de Cergy-Pontoise
Plaine Commune <u>Porteur / Animation</u> : EPT Plaine Commune <u>Localisation</u> : Aubervilliers, Epinay-sur-Seine, L'Île-Saint-Denis, La Courneuve, Pierrefitte-sur-Seine, Saint-Denis, Saint-Ouen-sur-Seine, Stains et Villetaneuse
Cœur d'Essonne <u>Porteur / Animation</u> : Agglomération Cœur d'Essonne (Projet de Territoire) <u>Localisation</u> : Agglomération Cœur d'Essonne (21 communes)
Projet de métabolisme urbain à la Métropole du Grand Paris <u>Porteur / Animation</u> : Métropole du Grand Paris
4 études de métabolisme et faisabilité EIT sont également en cours à l'échelle régionale : <ul style="list-style-type: none">• Est Ensemble• Ville de Paris• Région Île-de-France• Grand Paris Sud Est Avenir



Source : référentiel ELIPSE

<http://www.referentiel-elipse-eit.org/>

Ecologie Industrielle et Territoriale (EIT)



- Constat : peu de démarches d'EIT en Ile de France

- Nos actions :
 - **Lancement d'un Appel à manifestation d'intérêt (AMI)** sur l'EIT en IdF, en partenariat avec l'Ademe, la Région et la Banque des Territoires

 - **Structuration de l'animation régionale et coordination des démarches d'EIT sur le territoire**
- Via une AMO (Cabinets experts EIT INDDIGO + OREE)

Faire émerger et développer les démarches l'EIT en Île-de-France

Ambition : engager les acteurs franciliens dans des actions opérationnelles d'EIT en Île-de-France

👉 **Lancement d'un Appel à manifestation d'intérêt (AMI)** sur l'EIT en IdF, en partenariat avec l'Ademe, la Région et la Banque des Territoires

• Favoriser l'émergence et le développement des projets d'écologie industrielle et territoriale, collaboratifs et structurants à l'échelle des territoires et des filières en Île-de-France

• Accompagner les lauréats pour répondre à leurs besoins techniques et financiers (accompagnement adapté – financier et/ou qualitatif - aux projets et à leur degré de maturité sur l'EIT)

• Calendrier :

- ✓ Mi-septembre 2021 : lancement de l'AMI
- ✓ 31 janvier 2021 : clôture de l'AMI
- ✓ Mai 2022 : annonce des lauréats
- ✓ 2022 : mise en œuvre de l'accompagnement

Structurer un réseau EIT en Île-de-France

Ambition : créer et développer un réseau régional EIT, l'animer et coordonner les démarches locales d'EIT en Île-de-France

👉 **Structuration d'un réseau francilien EIT, animation régionale et coordination des démarches d'EIT**

via une AMO (Cabinets experts EIT INDDIGO + OREE), qui a la charge de :

- ✓ **Faire émerger de nouvelles démarches d'EIT** et pérenniser l'existant en Île-de-France
 - ✓ Accompagner et former les lauréats de l'AMI EIT (accompagnement individuel et collectif)
 - ✓ Accompagner les animateurs locaux d'EIT franciliens en apportant un **appui technique et une expertise spécifique**
 - ✓ Suivre et capitaliser sur les démarches d'EIT sur le territoire afin de les **structurer en réseau**
- Programme sur 3 ans, reconductible
 - Budget : 60 000 € TTC par an sur 3 ans
 - Démarrage opérationnel depuis mi-décembre 2021

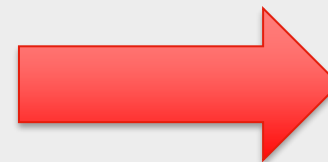
- Réseau d'élus et de techniciens référents pour l'économie circulaire (AMI TECi, labellisation ECi, démarches d'économie circulaire et de métabolismes territoriaux...)
- **Ses missions :**

Appuyer le déploiement de l'AMI « territoire franciliens circulaires »

Accompagner les territoires franciliens dans leur démarche d'EC, fédérer les initiatives et faciliter les retours d'expériences, proposer des actions de formation/sensibilisation

Réunir des groupes de travail techniques ad hoc

**Lancement de la
Communauté le 21 juin**



Une Communauté au service des acteurs, avec des modalités de travail évolutives pour répondre aux besoins

❖ **Marc DUFAU** – chef de projet économie verte, DRIEAT
marc.dufau@developpement-durable.gouv.fr

❖ **Grégory FAUVEAU** – responsable du pôle économie circulaire, ADEME IdF
gregory.fauveau@ademe.fr

❖ **Hélène COLOMBINI** – chargée de mission experte déchets d'activités économiques et dangereux, Région IDF
Helene.colombini@iledefrance.fr



SYCTOM

*Plan d'accompagnement des collectivités
2021-2026*

■ Dispositifs d'accompagnement

Plan d'accompagnement des collectivités 2021-2026

■ *Quels objectifs ?*

- Réduire les déchets
- Améliorer la qualité de tri des différents flux

■ *Cibles du dispositif :*

- Les Etablissements Publics Territoriaux adhérents au Syctom
- Les autres établissements publics présents sur le périmètre du Syctom (ex : communes...)
- Les associations présentes sur le périmètre du Syctom

■ *Quelles thématiques ?*

- Le réemploi et la réparation
- Le compostage de proximité
- L'écologie industrielle et territoriale
- La consommation responsable
- La lutte contre le gaspillage alimentaire

- L'amélioration des collectes sélectives – Extension des consignes de tri
- Le développement de la collecte et du traitement des déchets - alimentaires
- Impulser des changements de comportements
- Soutenir et accompagner les territoires

■ Dispositifs d'accompagnement

Plan d'accompagnement des collectivités 2021-2026

■ *Le plan d'accompagnement s'appuie sur 4 modalités de soutien :*

- Les soutiens financiers pour certaines thématiques
 - *Ex : Soutien en investissement et fonctionnement pour la création de recyclerie, soutien en fonctionnement pour les actions de sensibilisation au changement de comportement, soutien aux études pour la collecte des déchets alimentaires*
- Des accompagnement à la sensibilisation :
 - *Ex : mise à disposition d'outil, d'éco-animateurs pour de la sensibilisation en porte à porte ou pour l'animation d'ateliers*
- La mise en réseau des acteurs du territoire du Syctom
 - *Ex : organisation de matinées thématiques, visites...*
- Des appels à projets portant sur des thématiques spécifiques et pilotés avec d'autres financeurs (*en cours d'élaboration*)

Place de l'économie circulaire dans vos accompagnements actuels et futurs

■ Budget et économie circulaire :

➤ Budget prévisionnel 2022

- **Investissement :**

- Soutien financier direct : 5 280 000 €
- Soutien financier indirect : 904 000 €

- **Fonctionnement :**

- Soutien financier direct : 780 000 €
- Soutien financier indirect : 9 440 700 €

■ Projets thématiques prioritaires à accompagner en 2022

Exemples :

- *Projets de réparation et réemploi (Création de recyclerie, d'ateliers de réparation....)*
- *Actions de sensibilisation impulsant un changement de comportement dans la pratique du tri et de la prévention*
- *Projets de développement de la collecte et du traitement des déchets alimentaires*
- *Projets de développement du compostage de proximité*
- *Projets d'écologie industrielle et territoriale*

❖ **Marie-Pierre MARTINET** – Directrice générale adjointe "Mobilisation, publics et territoires »

MARTINET@syctom-paris.fr



Direction Europe
– Région IDF

Programme opérationnel FEDER

■ Dispositif d'accompagnement

- Accompagnement des porteurs de projets franciliens pour la mobilisation d'aides européennes soutenant l'EC
- Gestion du Programme opérationnel FEDER de l'Ile-de-France : mobilisation du FEDER sur l'EC (OS 1 et OS 2)

	Développer un nouveau modèle économique	Répondre à l'urgence environnementale : développer l'économie circulaire		
Quelle(s) cible(s) ?	Entreprises	Collectivités et leurs groupements Têtes de réseaux associatives PME et autres acteurs locaux	Collectivités Entreprises Pôles de compétitivité Associations (groupements)	En cours de définition
Quels objectifs ?	Accompagnement des entreprises à la transition vers une économie circulaire	Accompagnement à la création de boucles locales d'utilisation des ressources et au changement de pratiques (animation, formation...)	Soutien à l'émergence et au développement des filières de modernisation des installations de valorisation de déchets	Mobilisation et accompagnement des territoires vers l'EC (AMI pour sélectionner les territoires concernés en préparation)
Quelles thématiques ?	Transition vers EC	Transition vers EC tous secteurs Focus bâtiment et travaux publics	Réemploi et recyclage tous secteurs - focus déchets chantiers et terres excavées	En cours de définition – complémentarité recherchée avec les dispositifs régionaux
Soutien en investissement ou fonctionnement ?	Investissement et fonctionnement (études, ingénierie, animation...)	Investissement et fonctionnement (études, ingénierie, animation...)	Investissement et fonctionnement (études, ingénierie, animation...)	Investissement et fonctionnement (études, ingénierie, animation...)
Budget	14 M€	10 M€	9 M€	6 M€

Place de l'économie circulaire dans vos accompagnements actuels et futurs

■ Budget et économie circulaire :

- *Quel était le budget alloué à l'économie circulaire pour 2021 ?*
 - L'économie circulaire n'était pas identifiée en tant qu'objectif spécifique dans le Programme opérationnel FEDER 2014-2020.
- *Quel est le prévisionnel pour 2022 ?*
 - L'appel à manifestation d'intérêt en vue de retenir les territoires s'intégrant dans le dispositif Investissement territorial intégré (ITI) qui vise à soutenir des stratégies pluri-thématiques portées par des territoires (dont l'EC est actuellement en cours (pré lancement en juin)).
 - Le calendrier des appels à projets FEDER 2021-2027 thématiques n'est pas défini à ce jour. Les priorités exprimées par les acteurs du territoire seront prises en compte pour identifier le ou les appels à projets à lancer dès la fin 2022.

❖ **Laureline RENAULT**, Chargée de mission développement

Service développement et stratégie européenne

Laureline.RENAULT@iledefrance.fr

❖ **Sophie PRADAYROL**, Chargée de mission actions européennes

Service développement et stratégie européenne

Sophie.PRADAYROL@iledefrance.fr



CRESS IDF

Dispositif local d'accompagnement

■ Dispositifs d'accompagnement : le Dispositif Local d'Accompagnement (DLA)

Programme d'accompagnement (accélérateur, conseil et expertise...) :

- *Quelle(s) cible(s) ? Toutes structures de employeuses l'économie sociale et solidaire*
- *Quels objectifs ? Accompagner la structuration et la maintien de l'emploi des structures de l'ESS*
- *Quelles thématiques ? Enjeux structurels (ressources humaines, modèle économique, refonte du projet etc.)*

→ 700 structures accompagnées en 2019

→ Durée moyenne des accompagnements individuels : 3.5 jours

→ Durée moyenne des accompagnements collectifs : 1.5 jours

Place de l'économie circulaire dans vos accompagnements actuels et futurs

■ Budget et économie circulaire :

➤ Pour les structures qui ne proposent pas actuellement un accompagnement ciblé aux projets d'économie circulaire :

→ *Envisagez-vous d'intégrer cette thématique à vos dispositifs ? A réfléchir collectivement, selon les orientations décidées lors du comité d'orientation du DLA régional le 10 mai prochain*

→ *Si non, pouvez-vous expliquer les freins rencontrés ?*

→ *Si oui, à quelle temporalité et selon quelles modalités d'aide ? Un ciblage spécifique des structure de l'économie circulaire accompagnées par le DLA*

■ Projets thématiques prioritaires à accompagner en 2022

A l'heure actuelle, le DLA d'Ile de France n'a pas de thématique prioritaire. Des orientations régionales vont ressortir d'un temps de travail prévu le 10 mai sur ce sujet. Voici les 3 axes de réflexions thématiques :

- *Les structures de la transition écologique et Energétique :*
 - *de la filière Cycle*
 - *du réemploi (en particulier les ressourceries)*
- *Les structures d'Insertion par l'Activité Economique*
- *La qualité de vie au travail au sein des structures accompagnées*

10 projets « phares » soutenus ou accompagnés en 2021

Structure	Intitulé de la démarche	Soutien apporté (inclure le montant si soutien financier)
Solicycle	RH : adaptation télétravail	1k
Imaj	Démarche certification Qualiopi	1.5k
La Collecterie	Conception du projet de développement	3k
Homemaker	Outils de gestion, fiscalité et comptabilité – Pilotage création d'emploi	3k
La Mine	Evaluer et mesurer l'impact du projet	1k

10 projets « phares » soutenus ou accompagnés en 2021

Structure	Intitulé de la démarche	Soutien apporté (inclure le montant si soutien financier)
Coopérative Pointcarré	Nouvelle activité et contrat CAPE	4k
M2IE	Nouvelle activité	4k
La Ressourcerie du spectacle	Montée en compétence sur outil d'animation participative	1k
Le petit Bazar	Appui réponse à un AAP	2k
La Textilerie	Stratégie de développement	3k

CRESS IDF & France active IDF – contacts

- ❖ **Steve LEWIS** - Responsable des activités transition écologique et énergétique, CRESS IDF
Steve.Lewis@cressidf.org
- ❖ **Maxime TRAQUELET**, Chargé de mission DLA, France active IDF
m.traquelet@franceactiveidf.fr



Solar Impulse

■ Dispositifs d'accompagnement : label Solar Impulse

Détailler vos différents dispositifs d'accompagnement selon leur nature :

Programme d'accompagnement (accélérateur, conseil et expertise...)

- *Quelle(s) cible(s) ?* Autorités publiques (territoires, agglomérations etc.), grandes entreprises, entreprises porteuses de solutions
- *Quels objectifs ?* Accélérer le déploiement de solutions propres et rentables en facilitant leur implémentation auprès d'acteurs clefs
- *Quelles thématiques ?* Eau/sanitation, énergie, économie circulaire, villes durables, infrastructure & industrie

Prêts/ fonds/

- *Quelle(s) cible(s) ?* Start-ups dédiées à la transition – 2 fonds: capital-risque et capital expansion
- *Quels objectifs ?* BNP Paribas Venture Fund a pour objectif d'investir 150M EUR dans des start-up à fort potentiel de croissance engagées dans la transition écologique, afin d'accélérer leur développement et leur changement d'échelle - Le fonds de capital-expansion de Rothschild & Co envisage d'investir dans des opportunités de capital expansion, et en capital-risque (late stage uniquement) dans des entreprises à travers l'Europe ayant un impact positif et mesurable sur l'environnement et la société.

Place de l'économie circulaire dans vos accompagnements actuels et futurs

■ Budget et économie circulaire :

➤ Pour les structures qui proposent déjà un accompagnement ciblé aux projets d'économie circulaire :

- *Quel était le budget alloué à l'économie circulaire pour 2021 ?*
- *Quel est le prévisionnel pour 2022 ?*

➤ Pour les structures qui ne proposent pas actuellement un accompagnement ciblé aux projets d'économie circulaire :

- *Envisagez-vous d'intégrer cette thématique à vos dispositifs ?*
 - *Si non, pouvez-vous expliquer les freins rencontrés ?*
 - *Si oui, à quelle temporalité et selon quelles modalités d'aide ?*

■ Projets thématiques prioritaires à accompagner en 2022

Exemples :

- Projets d'implémentation/de mise en œuvre de solutions propres au travers de la mise en relation entre solutions labélisées par la Fondation et différents acteurs (publics, institutionnels et privés)
- Implémentation de solutions pour la construction durable, l'efficacité énergétique, la production d'énergie locale etc.

10 structures « phares » soutenues ou accompagnées en 2020 et 2021

Structure	Intitulé de la démarche	Soutien apporté (inclure le montant si soutien financier)
ADEO	ADEO x FSI Challenge 2022	Soutien dans le sourcing de solutions en vue d'une commercialisation dans les magasins ADEO
Lycées Charleville-Mézières, Région Grand-Est	Implémentation de Shayp (solution de détection des fuites d'eau)	Mise en relation, coordination et suivi entre les différents acteurs
Lycée de Colmar, Région Grand-Est	Implémentation de Soprastar (solution de lutte contre les îlots de chaleur)	Mise en relation, coordination et suivi entre les différents acteurs
Domaine de Candie, Toulouse	Expérimentation de SinaSens (solution d'optimisation de l'irrigation)	Mise en relation, coordination et suivi entre les différents acteurs
Glenmorangie, LVMH	Réduction de l'empreinte carbone des distilleries	Etude des besoins, proposition de solutions pertinentes, mise en relation entre les différents acteurs

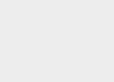
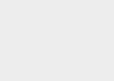
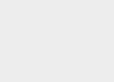
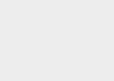
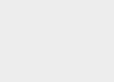
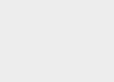
10 structures « phares » soutenues ou accompagnées en 2020 et 2021

Structure	Intitulé de la démarche	Soutien apporté (inclure le montant si soutien financier)
AIR FRANCE	Recherche de solutions d'emballage pour remplacer les gobelets en pet dans les avions	Soutien dans le sourcing de solutions en vue d'une implémentation

Fondation Solar Impulse – contacts

❖ **Lea ANDERSON** - Implementation Officer

lea.andersson@solarimpulse.com





Initiative IDF

■ Dispositifs d'accompagnement

Détailler vos différents dispositifs d'accompagnement selon leur nature :

Dispositif d'accompagnement financier

- *Quelle(s) cible(s) ? Toute porteuse et porteur de projet*
- *Quels objectifs ? Construction et obtention d'un plan de financement adéquat*
- *Quelles thématiques ? Tous projets / Tous secteurs d'activité*
- *Soutien en investissement ou fonctionnement ? 1) Prêt d'honneur à la personne à taux 0, sans garantie <3K€ - 25K€> 2) Prêt d'honneur Création-Reprise de Bpifrance 3) Prêt d'honneur thématique <50K€*

Programme d'accompagnement (accélérateur, conseil et expertise...)

- *Quelle(s) cible(s) ? Toute porteuse et porteur de projet*
- *Quels objectifs ? Renforcer la capacité de l'entrepreneuse/entrepreneur à lancer, piloter, développer son entreprise*
- *Quelles thématiques ? Accompagnement généraliste (suivi, parrainage, formation...) + accompagnement thématique renforcé + Label Initiative Remarquable*

Prêts/ fonds/

- *Quelle(s) cible(s) ? Toute porteuse et porteur de projet + Santé – Fluvial – Reprise - Croissance*
- *Quels objectifs ? Renforcer les fonds propres pour faire levier sur les financements bancaires / Soutenir le développement de filières et secteurs d'activité*
- *Fonds propres, prêts long terme, prêts court terme ? Fonds propres*

Place de l'économie circulaire dans vos accompagnements actuels et futurs

Budget et économie circulaire :

- Pour les structures qui proposent déjà un accompagnement ciblé aux projets d'économie circulaire :
 - *Déploiement d'un programme national de sensibilisation/information/formation auprès des TPE sur la transition écologique (en coopération avec l'ADEME)*
- Pour les structures qui ne proposent pas actuellement un accompagnement ciblé aux projets d'économie circulaire :
 - *Envisagez-vous d'intégrer cette thématique à vos dispositifs ?*
 - ➔ *Si non, pouvez-vous expliquer les freins rencontrés ?*
 - ➔ *Si oui, à quelle temporalité et selon quelles modalités d'aide ?*
 - ➔ *A l'étude / Réflexion pour mise en œuvre en 2023*

GRILLE D'APPRECIATION DE LA PRISE EN COMPTE DE L'ENVIRONNEMENT PAR LES ENTREPRENEURS

Évaluez chaque étape pour laquelle l'activité est concernée, en fonction de la prise en compte de l'environnement par l'entrepreneur

L'entrepreneur a déjà fait des choix concrets pour réduire les impacts environnementaux de son activité
 L'entrepreneur a quelques idées, a envisagé des options...
 L'entrepreneur n'y a pas encore réfléchi...

LOCALISATION DE L'ACTIVITÉ

Quelles sont les caractéristiques énergétiques et environnementales du ou des lieux de l'activité ? Quelles sont les sources d'énergie ?

Quelles sont les modalités de transport des clients, de vos fournisseurs ?

Exemples :
 -> Localisation énergétiquement performante (bâtiment, mode de chauffage à énergie éolienne, biomasse...)
 -> Localisation intégrant les politiques locales de gestion et toutes les modalités de planification de la qualité de vie (ex : restrictions de circulation, accès aux transports publics...)
 -> Localisation ne portant pas d'activités supplémentaires à la production, notamment par l'optimisation de surface
 -> Localisation permettant des services mutualisés (ex : mutualisation du traitement des déchets dans une zone d'activité, de la fourniture d'énergie...)
 -> Localisation adaptée aux contraintes de changement climatique en cours (inondations, canicules...)
 -> etc.

ACHATS ET APPROVISIONNEMENTS

Quelles est la provenance des matières premières ? Quelles sont les caractéristiques ?

Exemples :
 -> Matières renouvelables
 -> Produits issus de l'agriculture biologique
 -> Composants à longue durée de vie
 -> Produits exempts de substances toxiques ou nocives pour l'environnement ou prévenues de l'écoblanchiment en cas d'usages critiques
 -> etc.

LOGISTIQUE FOURNISSEUR

Quelle est la distance parcourue par les matières premières ? Quelles sont les modalités de transport utilisées ? Les emballages sont-ils réutilisables ?

Exemples :
 -> Le circuit logistique est en circuit court
 -> L'entrepreneur a financé ou a financé le mode de transport le moins impactant (voiture, train, vélo, camion électrique...)
 -> A-t-il une stratégie d'optimisation logistique globale (stockage, concentration des achats, transport de plein camion pour diminuer le volume) ?
 -> Les emballages sont réutilisables ? Un système de consignation est prévu ?
 -> etc.

CONCEPTION, FABRICATION, ELABORATION ET MISE EN VENTE DU PRODUIT OU SERVICE SUR PLACE

Tout ou partie des produits ou services sont-ils éco-conçus ? Une stratégie éco-responsable de gestion de l'énergie et des déchets est-elle en place sur votre site ?

Exemples :
 -> ÉCO-CONCEPTION DE PRODUITS/SERVICES : réduction des déchets de fabrication, lutte contre le gaspillage des déchets de fabrication, recyclabilité, élimination de substances toxiques ou dangereuses, utilisation de ressources locales, éco-énergie, mise en œuvre de l'accord de la transition (sous un produit ou un service plutôt que de vendre, permettant de réduire les impacts négatifs)
 -> ÉCO-RESPONSABILITÉ DANS LA GESTION QUOTIDIENNE : choix et bon usage d'équipements économiques (énergie, eau, consommables...), innovation énergétique (des locaux, réduction des déchets dans le processus de fabrication des déchets évités, actions éco-citoyennes, actions numériques)
 -> etc.

LOGISTIQUE CLIENT, DEPUIS LE LIEU D'ACTIVITÉ JUSQU'AU LIEU D'UTILISATION DU PRODUIT OU SERVICE

Quelle est la distance parcourue par les produits ? Quelles sont les modalités de transport utilisées ? Les emballages sont-ils réutilisables ?

Exemples :
 -> Zone de chalandise circonscrite pour limiter les transports
 -> Livraison par transport à faible impact
 -> Emballages consignés
 -> Cite de gaz conditionnement en vente par lots, vente en vrac...
 -> etc.

UTILISATION ET FIN DE VIE DU PRODUIT

Quelle est la stratégie pour accroître la longévité du produit ou réduire ses impacts ? Quelles fin de vie pour les produits ?

Exemples :
 -> USAGE : instructions d'entretien, conseils d'économie d'énergie, d'eau, de consommables, guides d'entretien, vente de pièces détachées...
 -> RECYCLAGE : collecte de déchets par énergie, invitation au don de produits pour une seconde vie, reprise de produits en fin de vie...
 -> etc.

APPRECIATION GLOBALE

L'entrepreneur a déjà identifié / choisi des alternatives plus écologiques par rapport au secteur dans lequel il évolue (à l'exception d'une démarche d'éco-conception, à l'origine des crises de réputation d'écoblanchiment...)
 L'entrepreneur a une approche globale (qualitative ou quantitative) des impacts environnementaux liés à son activité, à ses produits et à ses services, intégrant une logique de cycle de vie...
 L'entrepreneur a quelques idées sur les ou les aspects environnementaux de son activité en lien avec ses produits et services.
 L'entrepreneur ne s'est pas encore vraiment intéressé aux impacts environnementaux de son activité en lien avec ses produits et services.

Initiative Ile-de-France

10 structures soutenues ou accompagnées en 2020 et 2021

Structure	Intitulé de la démarche	Soutien apporté (inclure le montant si soutien financier)
+++ Structures Ex. Magasin général du Vélo	Reconditionnement (téléphones) Réparation (vélos)	PH 10K€
AFLEYA	Economie circulaire dans le BTP	PH 30K€
+++ Structures	Vente Vrac	PH 10K€ / 20K€
+++ Structures / Ex. Conserverie de la forêt	Circuit court	PH 10K€
Ma petite maison verte	Habitat et rénovation	PH 40K€

Initiative Ile-de-France – contacts

❖ **Gilles DURAND**- délégué général
gilles.durand@initiative-iledefrance.fr