



ADAPTAVILLE

Comment l'APC
traite le sujet de
l'adaptation ?
L'exemple du projet
AdaptaVille



Pourquoi l'adaptation

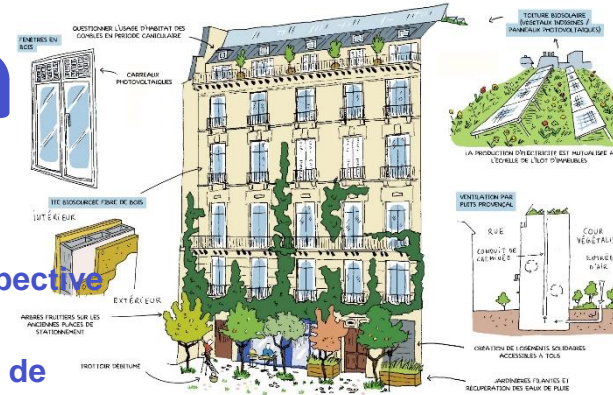


Agence
Parisienne
du Climat

2015 publication de la stratégie
d'adaptation au changement
climatique de la Ville de Paris

2018 nouveau plan
climat de la Ville de
Paris

2020 Atelier de prospective
entre les ABF et les
directions de la Ville de
Paris



- Projet Fresh EcoPavers
- Contribution au PLU
- GT (OID, SRCAE...)
- Ateliers de diagnostics sensibles en copro
- CoprOasis
- Nouveau plan climat



instrumentation de la Lisière de Tierce Forêt à
Aubervilliers

2021 lancement
d'AdaptaVille



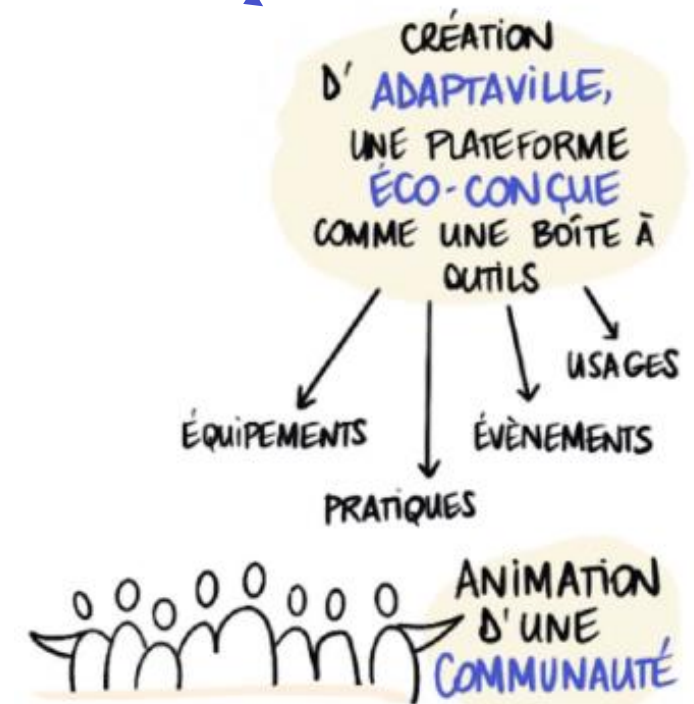
Pourquoi AdaptaVille ?

Constats

- Accumulation des vulnérabilités dans les villes
- Emergence récente des stratégies d'adaptation
- Bonnes pratiques existantes mais peu diffusées et appropriées

Objectifs

- Identifier, répertorier et partager des bonnes pratiques
- Faciliter la réplication de solutions ayant fait leurs preuves
 - Inspirer les politiques publiques



Un projet qui repose sur 2 piliers



1

Un site internet



- **Fiches solutions**
- **Articles / publication**
- **Newsletters**
- **Evénements**
- **Aides financières (à venir)**

#adaptaville | in | [@AparisClimat](#)

2

L'animation d'une communauté



- **Visites de sites**
- **Ateliers**
- **Webinaires**
- **Rencontres annuelles**

Pour qui ?

Les professionnels

- **Collectivités** (chargés de mission DD, élus, services concernés par ces sujets)
- **Aménageurs**
- **Bailleurs sociaux**
- **Bureaux d'études / archi**
- **Promoteurs immobiliers**



Avec qui ?



Nos partenaires



Solutions: identification, sélection et rédaction



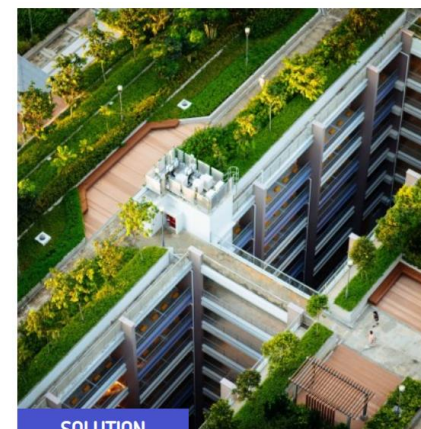
Réseau (entretiens, veille, etc.)
Appel à candidature



Comité de sélection



Rédaction de fiches solutions (entretiens avec les porteurs de solutions, experts, collectivités)



SOLUTION

- Au fil de l'eau, tout au long de l'année
- 30 solutions sélectionnées en janvier dernier

La végétalisation des immeubles d'habitation lors des opérations de rénovation

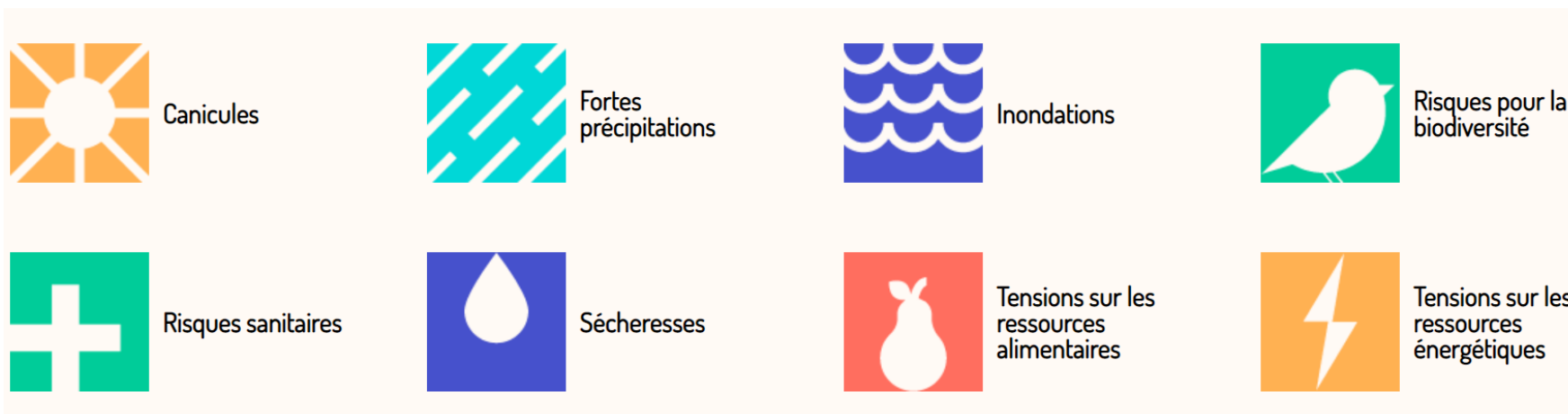
Les travaux de rénovation énergétique peuvent servir de support pour la mise en place de mesures...

Critères de sélection des solutions



- Répondre à un enjeu d'adaptation ou aux risques liés au changement climatique du territoire
- Être adaptée à la ville dense / aux espaces urbains
- Être déployée ou expérimentée
- Avoir fait ses preuves
- Présenter un contact actif
- Afficher les coûts
- Bonus : présenter des co-bénéfices d'ordre environnementaux / sociaux / emploi etc.

Une solution qui ne répond pas à au moins l'un des critères cités ne peut être retenue.



Lauréats 2022



30 lauréats

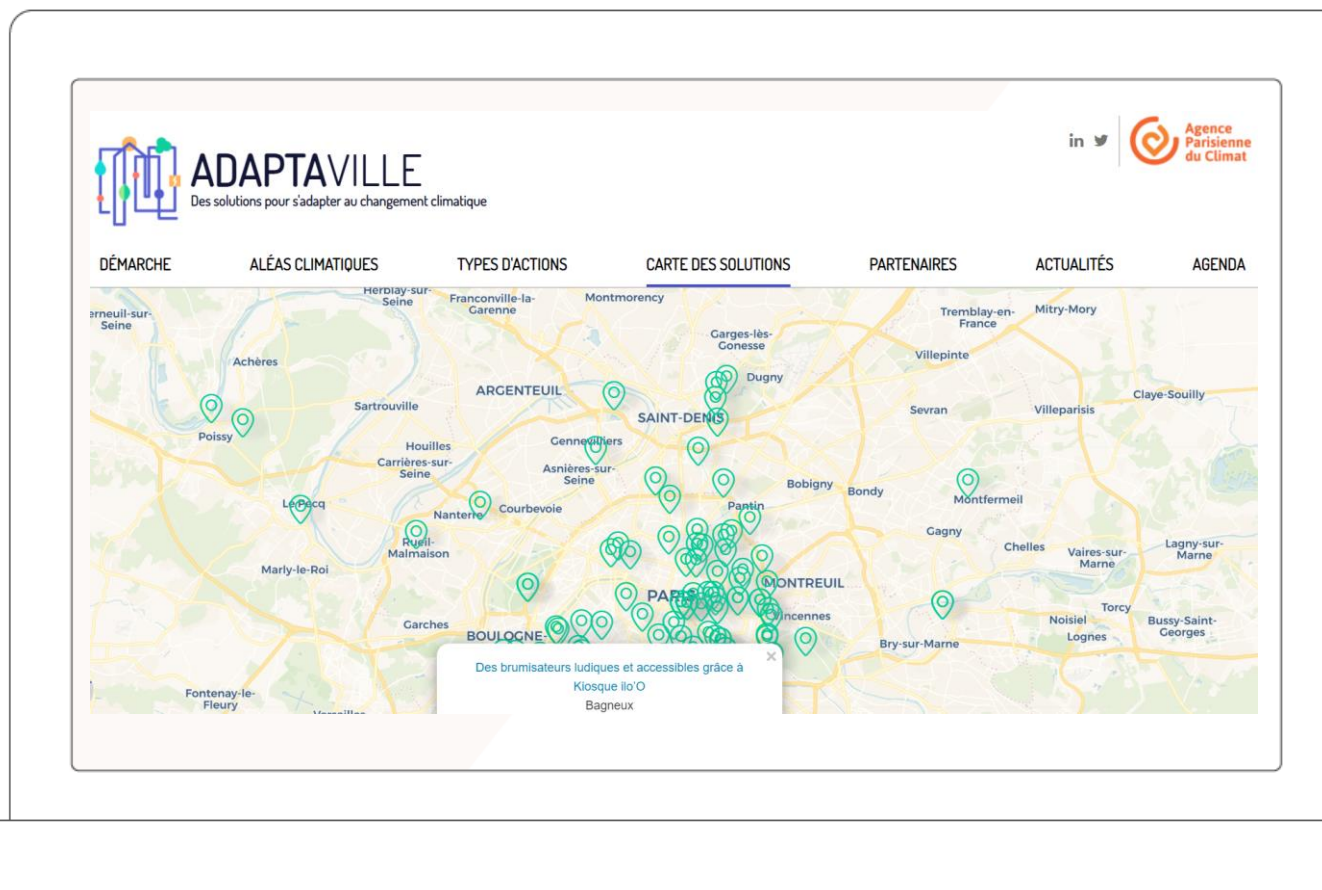
- Economie des ressources
- Solutions d'actions sur les comportements et les usages
- Outils de diagnostics
- Projet de rafraîchissement / désimperméabilisation
- Toitures végétalisées
- Revêtements de voirie / toitures

En détails ...

Une plateforme unique en son genre



Une carte des solutions



Une plateforme unique en son genre



Des filtres par aléas climatiques



Canicules



Fortes précipitations



Inondations



Risques pour la biodiversité



Risques sanitaires



Sécheresses



Tensions sur les ressources alimentaires



Tensions sur les ressources énergétiques

... et par types d'actions

Accompagner des nouveaux modes de vie et d'usage

Améliorer le confort d'été

Améliorer le confort thermique dans les bâtiments

Choisir des revêtements adaptés

Créer de l'ombre

Créer des îlots de fraîcheur et des lieux où se rafraîchir

Garantir l'approvisionnement en alimentation et en énergie

Préserver la ressource en eau

Renforcer la place de l'eau dans l'espace public

Restaurer le cycle naturel de l'eau

Se protéger des risques sanitaires

Se protéger face aux événements climatiques extrêmes

Sensibiliser et communiquer

Valoriser les biodéchets localement

Végétaliser

Des fiches solutions opérationnelles



- Plusieurs niveaux de lectures
- Rubriques pensées en fonction des attentes



ENJEUX D'ADAPTATION



EXPÉRIMENTATION DE LA SOLUTION



RETOURS UTILISATEURS-RICES



COMPLEXITÉ ET CONTEXTE DE MISE EN OEUVRE



COÛTS



SITE(S) PILOTE(S)



CONTACT(S)



Solution bocage urbain installée par Vertuo dans le parc de Rungis - © Vertuo



Solution Oasis installée par Vertuo à proximité de la mairie du 11^e arrondissement de Paris - © Vertuo

DESCRIPTION DE LA SOLUTION

Bocage Urbain : un bassin de rétention enterré et connecté à un bac végétal

Domaine d'application : **Espace public, Bâtiments**

Mise en place du bassin de rétention des eaux pluviales

Bocage Urbain (breveté) prend la forme d'un cube enterré à fleur de sol réunissant un bassin de rétention des eaux de pluie et un bac de végétaux. S'inspirant des jardins de pluie très présents en Amérique du Nord, Bocage Urbain est un aménagement paysager modulaire.

Alimentation du bac végétal

Il recueille les eaux de pluies, provenant des trottoirs et des gouttières d'immeubles, dans un bassin de rétention (la « douve »). Celui-ci irrigue la végétation contenue dans un bac (le « talus »). Si le sol le permet, l'eau s'infiltre dans un bas de gravier (le « drain ») avant d'alimenter le talus. Le système est autonome : les plantes n'ont pas besoin d'apport en eau supplémentaire, même en période de sécheresse.

Des événements à destination des professionnel·les de l'aménagement



Agence
Parisienne
du Climat



Visites de site)



Ateliers / webinaires



Rencontres annuelles / forum des porteurs de solutions (octobre)

Des événements à destination des professionnel·les de l'aménagement



Throwback 2023

Les visites :

- Issy cœur de Ville (boucle de géothermie chaud / froid)
- Cour d'école Oasis
- Balade urbaine à Gennevilliers
- Toitures végétalisées avec récupération des eaux pluviales
- Visite de renaturation sur dalle

Les webinaires :

- Les peintures réfléchissantes en toiture
- Quelles-sont les vulnérabilités de la MGP ? Quels outils pour accompagner les collectivités ?
- Les méthodes de diagnostic de la surchauffe urbaine

Nos publications



- ALÉAS CLIMATIQUES
- TYPES D' ACTIONS
- CARTE DES SOLUTIONS
- ACTUALITÉS**
- RESSOURCES
- AGENDA

Accueil > Ressources

Ressources

Retrouvez ici tous les articles de la newsletter AdaptaVille.



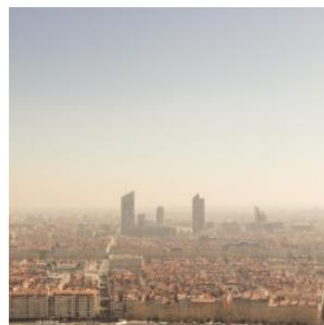
Les solutions d'ombrage en ville : suivez le guide !

La chaleur en ville est un enjeu sanitaire majeur et faire de l'ombre est une solution pour...



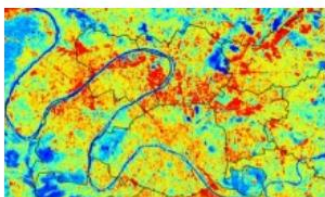
Canicule, dôme de chaleur, îlot de chaleur urbain... Tout comprendre sur les épisodes de chaleur

Vague de chaleur, nuit tropicale, stress thermique, îlot de chaleur urbain... Alors que les étés...



Diagnostiquer la surchauffe urbaine : notions et démarches (1/2)

[Publié le 5 septembre 2023]Auteurs et autrices : Marin Pugno (Agence Parisienne du Climat),...



- Les solutions d'ombrage en ville
- Lexique Canicule
- Tout comprendre sur les diagnostics de la surchauffe urbaine (Article 1 & Article 2)
- Changement climatique et adaptation sur la métropole du Grand Paris

Nos publications

- Nos cafés climats...

POUR RÉDUIRE LE BESOIN EN FROID, ON PEUT TRAVAILLER SUR TROIS NIVEAUX :

ADOPTER LES BONS GESTES
POUR RÉDUIRE LE BESOIN EN
RAFRAÎCHISSEMENT



RÉNOVER LES BÂTIMENTS ET
ADAPTER LA VILLE POUR LA
RENDRE PLUS RÉSILIENTE



METTRE EN PLACE DES
SYSTÈMES DE CLIMATISATION
VERTUEUX EN DERNIER
RECOURS (CE QUI N'EST PAS
ENCORE NÉCESSAIRE POUR LE
CLIMAT PARISIEN)



CHEZ SOI, ON PEUT ADOPTER 4 MESURES POUR SE RAFRAÎCHIR SANS CLIMATISATION :

MAÎTRISER LES APPORTS THERMIQUES
EXTÉRIEURS, NOTAMMENT AVEC DES
PROTECTIONS SOLAIRES AUTOUR DU BÂTIMENT
(PENSER AUX VOLETS)



MAÎTRISER LES CHARGES THERMIQUES
INTERNES, PAR EXEMPLE EN ÉTEIGNANT SES
APPAREILS ÉLECTRIQUES DÈS QUE POSSIBLE



PROFITER DES PÉRIODES FAVORABLES POUR
RAFRAÎCHIR LE LOGEMENT, EN OUVRANT LES
FENÊTRES OU EN UTILISANT DES SYSTÈMES DE
VENTILATION EN SURVITESSE

RAFRAÎCHIR SON CORPS AVEC DES
MOUVEMENTS D'AIR (BRASSEURS D'AIR,
VENTILATEURS) ET EN HUMIDIFIANT SA PEAU

Prochains événements



Atelier |
Les solutions rapide
à mettre en œuvre
pour lutter contre la
surchauffe dans les
écoles
26 octobre
Sur inscription



Visite de site |
Découverte d'une
Rue aux écoles
8 novembre
Sur inscription



Atelier |
Quel revêtement à quel
endroit ?
13 décembre
Sur inscription



Webinaire |
Les aides financières
locales
TBC

Prochains événements



 ADAPTAVILLE



27 novembre 2023

 Pavillon de l'Arsenal, Paris

en partenariat avec



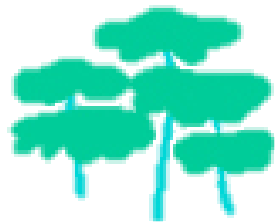
avec le soutien de



un projet de



A vous de jouer !



- S'inscrire à notre **newsletter** !!
- Venir et **partager nos événements avec vos contacts** dans les collectivités 😊
- **Venir aux Rencontres** pour rencontrer les porteurs de solutions
- Nous écrire si vous identifiez des **retours d'expérience** à valoriser (appel projet à venir), ou si vous avez des **questions** sur un sujet

Merci!



ADAPTAVILLE



3 rue François Truffaut, Pavillon du
Lac

Parc de Bercy, 75012 Paris

www.apc-paris.com

[in](#) | [@AparisClima](#)
[t](#)

16 novembre 2021 – Atelier Teddif
justine.bichon@apc-paris.com

Quelques questions



- **Connaissez-vous AdaptaVille ?**
- **Etes-vous déjà venu à nos événements ?**
- **Est-ce que c'est un outil qui répond à certains de vos besoins ?**
- **De quoi auriez-vous besoin en tant que conseiller sur l'adaptation ?**
- **Avez-vous des demandes d'accompagnement de la part des collectivités sur le sujet de l'adaptation ?**

CoprOasis



Agence
Parisienne
du Climat

01 58 51 90 20



 PARTICULIER

 PROFESSIONNEL

AGENCE

LE CLIMAT À PARIS

LE PLAN CLIMAT

ACTUALITÉS

AGENDA

MÉDIATHÈQUE

Accueil » Actualités



Végétaliser sa copropriété et valoriser les eaux de pluie avec CoprOasis

Aménagement durable | Climat | Copropriété

 PARTICULIER

 PROFESSIONNEL

Publié le 18 avril 2023 par Agence Parisienne du Climat

CoprOasis

des aides et un accompagnement pour végétaliser sa copropriété et valoriser les eaux de pluie

CoprOasis est un dispositif de la Ville de Paris qui propose à toutes les copropriétés un accompagnement technique et financier pour végétaliser leurs cours et toitures, rendre perméables les sols et récupérer les eaux de pluie.

Plus de fraîcheur en été, plus de biodiversité



© C. Dorval / Villa de Paris.

- **Débitumer les sols** : retrouver de la pleine terre, indispensable pour valoriser les eaux de pluie là où elles tombent.
- **Végétaliser** : pour apporter de l'ombre en été et créer des îlots de fraîcheur, essentiels à Paris en période de fortes chaleurs ; pour favoriser la biodiversité.

CoprOasis

Quelles sont les aides ?

Il s'agit d'un financement de :

- **5 000 €** forfaitaires pour des études d'avant-projet sur une cour ou une toiture terrasse ;
- **Jusqu'à 80 %** des travaux de végétalisation financés, dans la limite de 30 000 €.

Les aides pour un projet en toiture et en cour d'immeuble sont cumulables.

Vous êtes intéressé-e ?

Inscrivez dès maintenant
votre copropriété
sur CoachCopro :
www.coachcopro.com

Comment ça fonctionne ?

CoprOasis est un dispositif d'accompagnement technique (information et conseils) et financier (aides de la Ville de Paris).

Les subventions sont mobilisables à chaque étape de tout projet visant à perméabiliser les sols, récupérer et valoriser les eaux pluviales et/ou végétaliser au sein d'une copropriété :

- **Études de faisabilité et de conception** : des conseils et une orientation vers des professionnels.
- **Travaux de végétalisation** : d'une cour, d'une toiture et d'une façade, installation d'une cuve de récupération d'eau...

L'Agence Parisienne du Climat, guichet unique de la rénovation des copropriétés à Paris, est la porte d'entrée pour accéder à **CoprOasis**. Il s'agit d'un service neutre, gratuit et indépendant.