



© Gettyimages

LA ROCHELLE TERRITOIRE ZÉRO CARBONE



**TERRITOIRES
D'INNOVATION**
LE GRAND PLAN D'INVESTISSEMENT



Avec le soutien de :

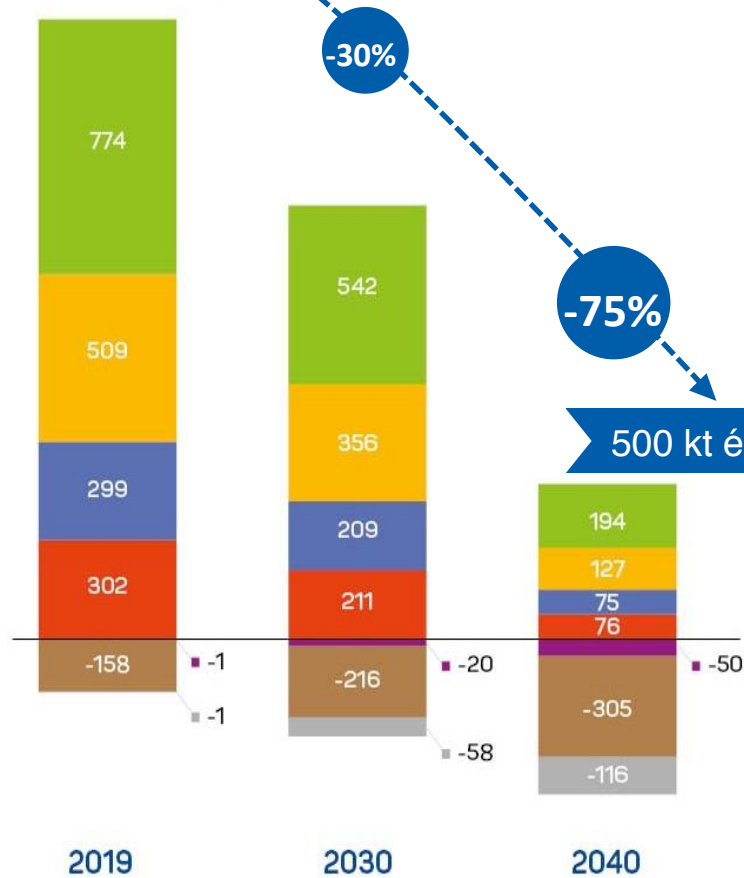


La Rochelle Territoire Zéro Carbone en 2040

Emissions de GES à l'échelle de la CDA

(170.000 habitants – 330km²)

2 000 kt éq.CO₂



LRTZC EST UNE RÉPONSE TERRITORIALE SYSTÉMIQUE
FACE AUX CHANGEMENTS CLIMATIQUES



RÉDUIRE NOS ÉMISSIONS



AUGMENTER LA CAPACITÉ DE SÉQUESTRATION CARBONE



SUIVRE QUANTITATIVEMENT LES ÉVOLUTIONS

CONTRIBUER À L'ATTEINTE DE LA **NEUTRALITÉ CARBONE GLOBALE**
POUR CONTENIR LE RÉCHAUFFEMENT GLOBAL À **MOINS DE 2°C**

Rappel : Accord de Paris (2015), COP21
Neutralité carbone en 2050 à l'échelle planétaire

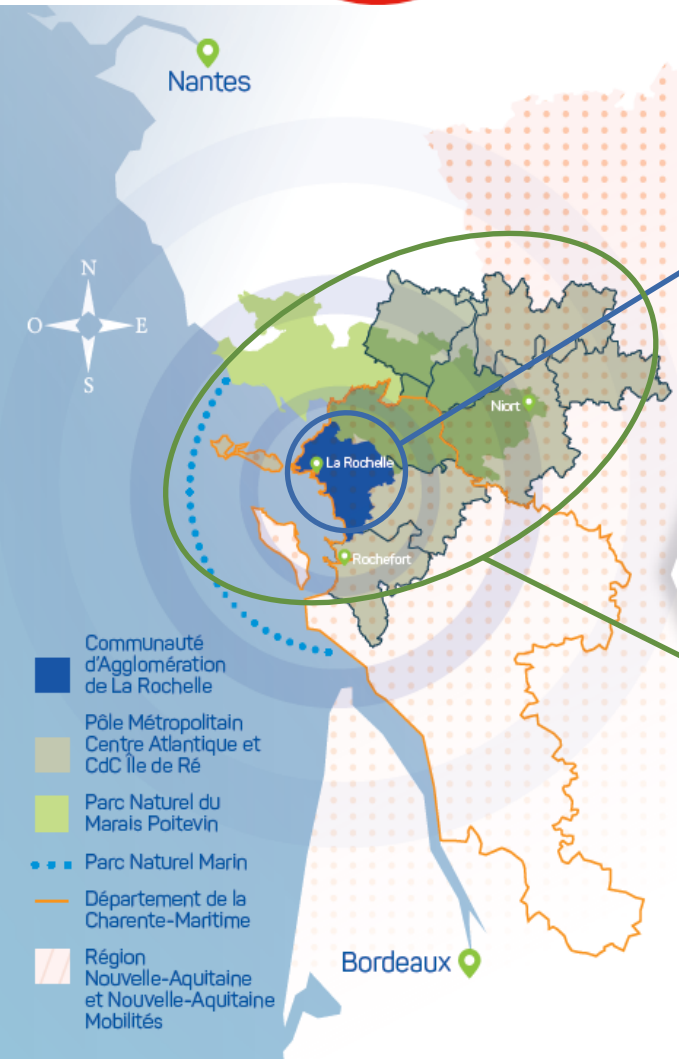


TERRITOIRES D'INNOVATION

LE GRAND PLAN D'INVESTISSEMENT



Un territoire et des territoires d'alliance



Agglomération de La Rochelle



170 000
Habitants

28 communes
330 km²

Pôle Métropolitain et Île de Ré



520 000
Habitants

257 communes

- Une transformation du territoire pour atteindre la neutralité carbone en 2040
- Vers une rupture maîtrisée et non subie



Un projet porté par la Communauté d'Agglomération de La Rochelle avec un écosystème de 130 partenaires

Communauté
d'Agglomération de
La Rochelle



**La Rochelle
Université**



VILLE DE
LA ROCHELLE

**Port
Atlantique
La Rochelle**

ADMINISTRATIONS & TERRITOIRES D'ALLIANCES

Ville de La Rochelle
 • CDA La Rochelle • CDA du Niortais • CDA Rochefort Océan (CARO) • CDC Aunis Atlantique • CDC Aunis Sud
 • CDC Haut Val de Sèvre • CDC Île de Ré • CDC Pays de Fontenay • CDC Val de Gâtine • CDC Vendée-Sèvre-Autise • GIP Littoral Aquitain • Parc naturel Marin EGMP • Parc naturel du Marais Poitevin
 • Département • Nouvelle-Aquitaine Mobilités • Région

INVESTISSEURS & ENTREPRISES

ALLIANCE 2i (Th2i) •
 Alstom • Aquitenic • Aquiti Gestion
 • ARC ENVIRONNEMENT • Atmosphère
 • Bio contrôle • BPCE • Capital high tech • Carbone 4 • Cookup Solutions • DS Avocats • Crédit Agricole • EDEN • EDF • ENGIE Storengy • Eurovent • Exoes • Berger Levault • Gazelle Tech • Géocorail • GRDF • HAUTIER • Innov rise • I3F • ISOFT
 • La Banquize • La Poste Inno • Léa Nature • Methadoux • MyDataBall • MyDatalsRich • NEO ECO • Nexeya • OKINA • Panga • Picoty • Planète recyclage • Ré TP • Salmarshnet • SICA • SOLVAY • SOMELAC
 • Soregies • Soufflet • SPIE Batignolles Malet • SPN • Sylfen • Systel • TIPEE • Transdev
 • Transway • Urban Algae • Valome - VALOSPHERE • WATER HORIZON
 • La Romane • Terre Atlantique

ORGANISATIONS & ASSOCIATIONS

Agestic • ATMO • CRITT-IAA • CYCLAD • ECHO-MER • GIP (prescripteur) • Green IT • IFREE • Industrie du Futur • Institut du Numérique Responsable • La matière • LPO • MER • Net Solidaire • Petits Débrouillards • POLE ECO INDUSTRIES • SPHERES • SPN • UNIMA • USH • Diagonales

FORMATIONS & RECHERCHES

4EvLAB • Ab-Initio Urban Solar Expert
 • AICVF • ARFAB • BIAF Université d'Angers
 • Université de Biarritz • CESI • CFA • CNAM • CNRS UMR LEMAR • CSTB - ECOBIO Rennes - EIGSI - EXCELIA • Fab21 • GRETA • GREThA Bordeaux • ICES • IFRB • IFREE • INFREMER • INRA Montpellier • INRA Villenave d'Ornon • LASIE • LEMAR Brest • LIENSs • LOCIE • Université Bordeaux • Université de Rennes
 • Université de Tours • Université Montpellier • SaltmarshNET • Immunrise

ORGANISMES PUBLICS

ADEME • Aéroport La Rochelle-Île de Ré
 • CCI • CHAMBRE AGRICULTURE • Groupe Hospitalier La Rochelle-Rochefort-Île de Ré • OPH17 • Port de Plaisance La Rochelle • RTCR • Syndicat Mixte Port de Chef-de-Baie • CEREMA • GDA de l'Aunis

Atlantech

Ville de La Rochelle

La Rochelle
Université

Port Atlantique
La Rochelle



Communauté
d'Agglomération de
La Rochelle

Le modèle de gouvernance

130 partenaires

ÉCO-SYSTÈME
LA ROCHELLE
ZÉRO CARBONE



Citoyens



Entreprises et
administrations



Associations



Centres de
recherche



Territoires
d'alliance



Nouveaux
projets
hors PIA-TI

Intégration
des sciences
écologiques,
sociales et
humaines



Conseil Scientifique



COPIL / COTECH projet PIA-TI



Comité citoyen

Mise en place
1^{er} trimestre
2021

AXES
THÉMATIQUES
PIA-TI



Carbone bleu :
préservation
littoral et marais



Efficacité Bâti
et réseaux



Auto
Consommation
ENR



Mobilité douce
et autonome
en mode MaaS



Écologie
Industrielle et
Territoriale



Gouvernance
de la donnée



Agrégateur
carbone
territorial



Participation
citoyenne

8 axes de travail pour transformer le territoire

UNE APPROCHE INTÉGRATIVE DES POLITIQUES PUBLIQUES
POUR UNE DYNAMIQUE PÉRENNE DE TRANSFORMATION



+ Agro-écologie
+ Tourisme durable

1. Participation citoyenne

13 opérations
pour s'assurer de **l'appropriation**

2. Carbone bleu

3. Efficacité bâti et réseaux

4. Autoconsommation collective

47 opérations
relatives aux **politiques sectorielles**

5. Nouvelles mobilités

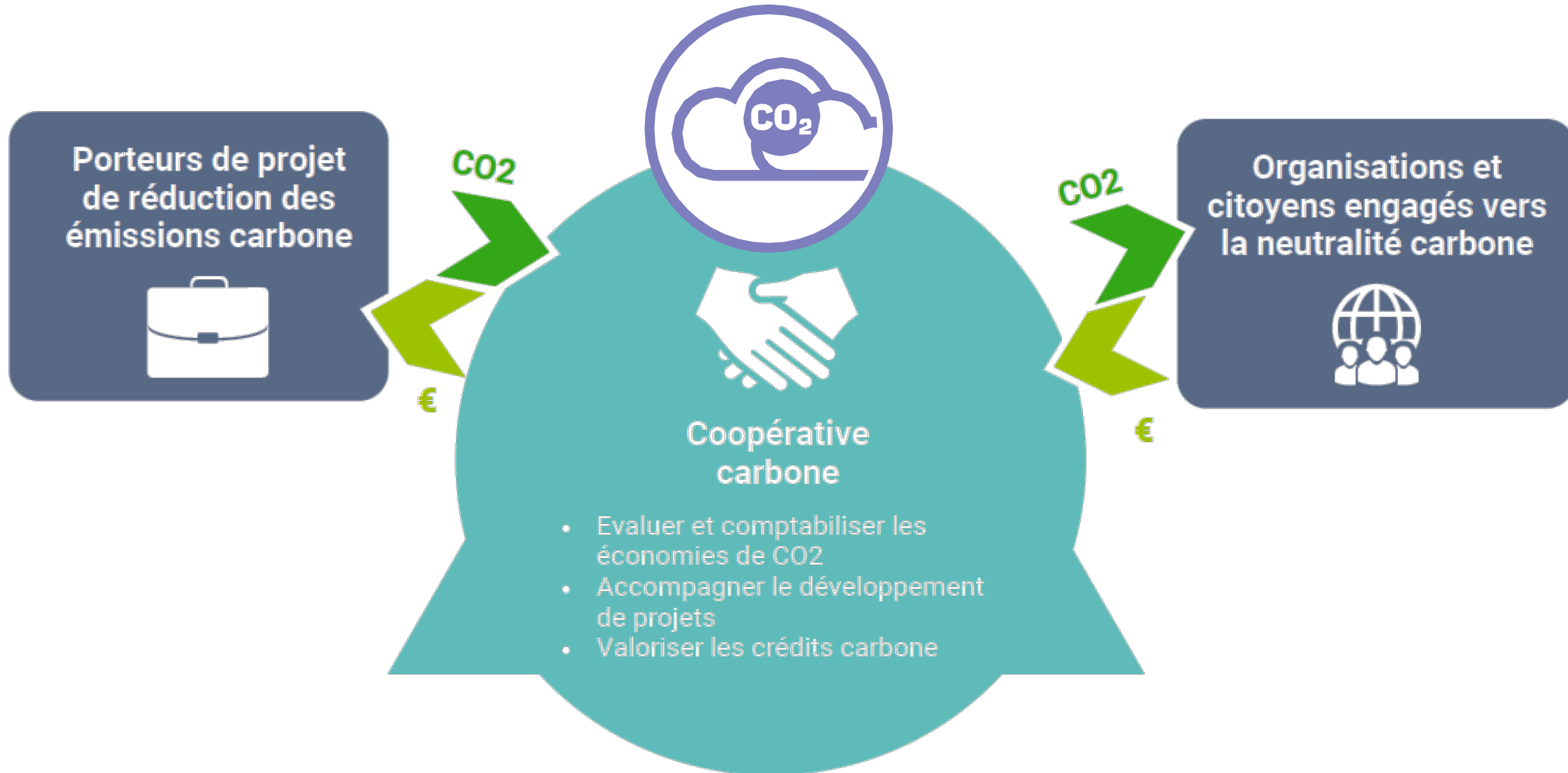
6. Ecologie industrielle et territoriale

7. Gouvernance de la donnée

19 opérations
Modalités **d'intégration**,
de **transversalité** et de **valorisation**

8. Coopérative carbone

Zoom sur la coopérative carbone



LA ROCHELLE TERRITOIRE ZÉRO CARBONE



Avec le soutien de :

