

# LA LETTRE D'INFORMATION

23 novembre 2023 - #146



## Chaudières bois en Île-de-France, une solution durable, locale et compétitive pour les territoires

### Dépliant

Ce dépliant, à l'initiative de l'AREC ÎDF et de Fibois ÎDF, animateurs de la filière francilienne bois-énergie, a pour objectif de favoriser une meilleure appréhension de la filière, de mettre en avant cette solution durable, locale et compétitive pour les territoires en lien avec les enjeux de qualité de l'air et les objectifs de déploiement des énergies renouvelables régionaux. Une vue d'ensemble du parcours du combustible est également présentée, ainsi que les premières clés pour les territoires souhaitant se lancer dans ce mode de chauffage renouvelable, accompagnées d'un retour d'expérience inspirant en Île-de-France.

[LIRE LE DÉPLIANT](#)



## Bilan de fonctionnement 2022 des chaudières biomasse collectives et industrielles en Île-de-France

Rapport d'étude

Afin de suivre et d'accompagner le développement régional de la filière des chaufferies biomasse collectives et industrielles, les services de l'État (DRIEAT, DRIAFAF), la Région Île-de-France, la Direction régionale de l'ADEME, Fibois Île-de-France et L'Institut Paris Region (AREC) pilotent une enquête régionale mutualisée qui permet de remonter des données réelles homogènes et objectives.

Ce rapport présente sous différentes formes (cartographie, tableaux et graphiques) les principaux indicateurs de la filière francilienne en 2022 issus de cette enquête.

[LIRE LE RAPPORT D'ÉTUDE](#)



## Méthanisation en Île-de-France : enjeux, perspectives et opportunités

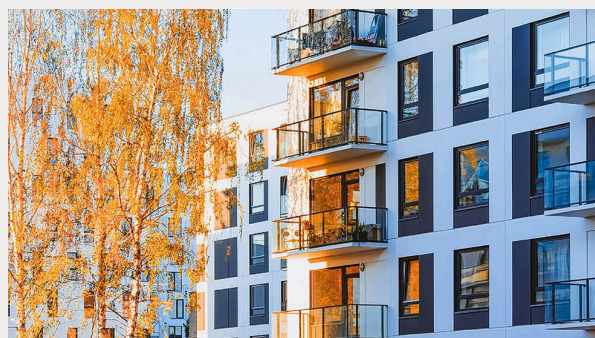
Dépliant

La méthanisation représente un potentiel de développement essentiel pour la production de gaz renouvelable en Ile-de-France, principalement grâce à son gisement de biomasse agricole.

Ce document, réalisé par PROMETHA, le cercle francilien de la méthanisation, présente les caractéristiques de la filière, les recommandations pour une méthanisation durable et intégrée, le cadre réglementaire et un focus sur les intrants, ainsi que les derniers chiffres clés de la filière.

[LIRE LE DÉPLIANT](#)

## AGENDA AREC



### Copropriétés et syndicats face aux défis de la transition environnementale : quelles pistes d'action ?

28 novembre  
Petit déjeuner décideurs-chercheurs

[PROGRAMME & INSCRIPTION](#)



## Un dispositif pour le développement du solaire photovoltaïque et de l'éolien sur les territoires

5 décembre  
Webinaire de présentation Les Générateurs IDF

[PROGRAMME & INSCRIPTION](#)



## Les imaginaires de la sobriété ou comment construire une stratégie de sobriété territoriale ?

15 décembre  
Atelier de la Fabrique francilienne des sobriétés

[PROGRAMME & INSCRIPTION](#)

## À VOIR AUSSI

Rencontres annuelles AdaptaVille  
27/11 - Agence parisienne du climat



[Offres d'emploi](#) | [Nos formations](#) | [Médiathèque Françoise Choay](#)

15, rue Falguière - 75740 Paris cedex 15  
Tél. : 01 77 49 79 89

[ARB](#) | [AREC](#) | [IRDS](#) | [ORDIF](#) | [ORS](#)

Cet email a été envoyé à {{contact.EMAIL}}

[Se désinscrire](#)