

LA LETTRE D'INFORMATION

n° 94 - Septembre 2020

À quelques jours de la première **COP régionale d'Île-de-France**, organisée par la Région les 16 et 17 septembre prochains, cette lettre met à l'honneur des initiatives portées par les territoires et acteurs divers, dont les citoyens, qui contribuent à la transition énergétique et à l'adaptation au changement climatique de l'Île-de-France. L'AREC contribue, par son rôle de facilitateur et de coordinateur, à accélérer la transition énergétique. Sa mission d'accompagnement s'inscrit dans des dynamiques partenariales à l'image du **Club Hydrogène** lancé en juillet dernier, ou encore en apportant expertise et conseil aux collectivités notamment dans le cadre de **l'AMI solaire de la Région**.

Outils, consolider et diffuser des connaissances reste une nécessité pour aider les porteurs de projet et les collectivités ; ainsi la mise en ligne récente du site de référence de la méthanisation en Île-de-France **Prometha.fr** ou encore les dernières publications du ROSE sont autant de ressources utiles pour les acteurs.

D'autres encore réalisées par l'AREC sont présentées dans cette newsletter !

ACTUALITÉS



Le boom des énergies "citoyennes" en Île-de-France

Chroniques de la transition énergétique #2

Alors que la Convention citoyenne pour le climat appelle à la généralisation de la participation citoyenne dans les projets d'énergies renouvelables, cette seconde Chronique de la transition énergétique explore cet enjeu de réappropriation de l'énergie par les citoyens.

Depuis 2015 et la COP21, l'Île-de-France connaît une vraie dynamique, marquée à la fois par la création de coopératives citoyennes d'énergie renouvelable et par le développement du financement participatif. Nous nous intéressons ici au développement de ces deux types de projets et par ce biais, au nouveau jeu d'acteurs et à leurs relations.

[En savoir +](#)

L'actualité du ROSE : Bilan énergétique francilien, les derniers chiffres clés

Afin d'offrir à tous une vision globale et synthétique du bilan énergétique francilien, le ROSE publie deux plaquettes mettant en avant les chiffres clés de l'inventaire 2017 : l'une dresse un bilan global des consommations énergétiques, émissions de GES, et productions locales d'énergie en Île-de-France ; l'autre s'intéresse plus en détails aux productions d'énergies renouvelables et de récupération franciliennes. De nombreux indicateurs clés y sont mis en avant.

[En savoir +](#)



Réseau d'Observation Statistique de l'Energie
et des émissions de gaz à effet de serre en Île-de-France



Dossier : Mettre en place une politique de sobriété énergétique dans ma collectivité

L'AREC a initié fin 2019 un cycle d'ateliers sur la sobriété énergétique qui a pour but de contribuer à faire émerger des projets de sobriété énergétique dans les territoires franciliens. Parallèlement, nous démarrons ce mois-ci une série d'articles pour amener les collectivités franciliennes à s'intéresser à ce sujet, à développer des réflexions en interne et initier des actions.

Rappelons en effet qu'une politique de transition énergétique n'a de sens qu'en engageant des efforts conséquents de réduction des consommations énergétiques, permettant de nombreux bénéfices, économiques, sociaux et environnementaux.

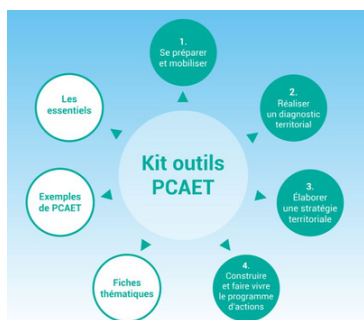
[En savoir +](#)



Enquête : Construction bois en Île-de-France 2020

L'usage des matériaux bois et biosourcés est une des voies de la neutralité carbone en Île-de-France et de la transition énergétique du secteur du bâtiment. Afin de mieux quantifier et qualifier la dynamique de la construction bois et biosourcé, l'AREC s'associe à l'étude lancée par FIBOIS Île-de-France visant à réaliser un état des lieux complet et partagée, identifier des tendances d'évolution et les potentialités de développement. Dans le cadre de cette étude, les partenaires vous invitent à participer à une enquête sur les projets bois portés par votre structure. Les résultats seront notamment valorisés avec une cartographie interactive en ligne qui recensera et renseignera les caractéristiques des projets.

[En savoir +](#)



Le kit outils dédié aux Plans climat "saison 2020" est disponible !

Ce kit réunit plus de 150 références recensées par L'AREC et ses partenaires franciliens pour les besoins des collectivités engagées dans un PCAET.

Ces sources se révèlent très utiles notamment dans l'élaboration des documents d'aménagement et d'urbanisme, et dans des actions relevant de l'air, de l'énergie et du climat.

N'hésitez pas à vous y référer pour avancer dans votre démarche !

[En savoir +](#)

RESSOURCES

[ROSE] Énergie et GES : bilan des productions, consommations et émissions en Île-de-France

En matière de consommation énergétique et d'émissions de gaz à effet de serre, de fortes ambitions



**ÉNERGIES ET GAZ
À EFFET DE SERRE**
BILAN DES PRODUCTIONS,
CONSOMMATIONS ET
ÉMISSIONS EN ÎLE-DE-FRANCE



sont fixées à l'échelle francilienne.

À l'horizon 2050, en accord avec l'objectif de neutralité carbone de la loi énergie-climat de septembre 2019, c'est la mise en oeuvre d'une diminution significative des consommations entraînant une diminution des émissions issues du bâtiment et des transports à travers un recours massif aux énergies renouvelables. Cette plaquette propose un état des lieux synthétique des productions, consommations et émission d'énergies et de gaz à effet de serre en Île-de-France.

[En savoir +](#)



**ÉNERGIES
RENOUVELABLES**
PANORAMA
FRANCILIEN



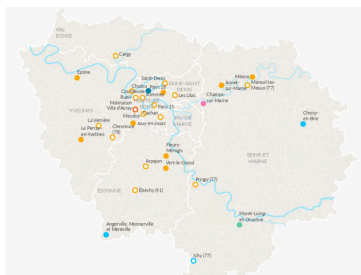
**[ROSE] Énergies renouvelables :
panorama francilien**

La stratégie francilienne pour la massification des énergies renouvelables et de récupération porte une vision ambitieuse pour la région avec un objectif de neutralité carbone d'ici 2050.

Accompagnant un effort de réduction des consommations énergétiques, elle s'articule autour de trois axes principaux : développement de la chaleur renouvelable et de récupération, développement massif de la filière solaire photovoltaïque, montée en puissance de la production de gaz renouvelable, principalement via la filière de méthanisation, qui affiche une forte hausse d'énergie produite ces dernières années.

Cette plaquette présente un panorama synthétique de la situation des énergies renouvelables en Île-de-France.

[En savoir +](#)



**Carte des projets participatifs et
citoyens d'énergie renouvelable en Île-
de-France**

En quelques années les projets participatifs et citoyens d'énergie renouvelable se sont multipliés avec à la fois la naissance d'une quinzaine de collectifs ou coopératives locales et la réalisation de premières installations d'énergie renouvelable (en particulier des centrales solaires sur des toitures de bâtiments municipaux). En parallèle, l'ouverture du financement de projets « classiques » d'énergie renouvelable a permis l'émergence de plusieurs projets participatifs. L'AREC vous propose cette première carte interactive des projets participatifs et citoyens en Île-de-France.

[En savoir +](#)

**Inventaire des outils et démarches
pédagogiques au service des territoires**



À destination des agents des collectivités, des animateurs, chargés de projet pédagogique..., l'AREC propose un inventaire qui sélectionne des outils et démarches pédagogiques adaptés aux projets de territoire : plan climat, contrat de transition écologique... Mobiliser, sensibiliser et éduquer sur les questions d'énergie-climat et plus globalement sur la transition écologique constituent un levier pour les territoires.

[En savoir +](#)

AGENDA



29 septembre

Club hydrogène : séminaire #2 "Initiatives en Île-de-France"

30 septembre

Webinaire #1 FEDARENE / AREC : "E-Sufficiency"

6 octobre

MOOC Réno Copro : Devenez acteur de la rénovation de votre copropriété

8 octobre

Webinaire ACTIFS / Rénovation énergétique : les règles d'urbanisme et la mobilisation des professionnels de l'immobilier

À VOIR AUSSI

- 16-17/09 - COP Île-de-France
- 22/09 - [Réseau de la transition énergétique et écologique du Val-de-Marne] "Énergie solaire en Val-de-Marne"
- 24/09 - Atelier Teddif mobilité
- 25/09 - [Comité francilien de l'économie circulaire] Webinaire "Écologie industrielle et territoriale"
- 30/09 - Forum International de la Météo et du Climat (FIM)
- [Cerema] Centre de ressources pour l'adaptation au changement climatique
- [Ministère de la Transition Écologique] Transition écologique : boîte à outils des élus

Retrouvez toute l'actualité de L'Institut Paris Region

Aménagement et urbanisme | Biodiversité (ARB) | Déchets (ORDIF) | Santé (ORS) | Sport (IRDS)



Cet e-mail a été envoyé à {{ contact.EMAIL }}
Vous avez reçu cet email car vous vous êtes inscrit sur la liste de l'AREC îdF

[Se désinscrire](#)

Agence régionale énergie-climat d'Île-de-France - AREC

Département de L'Institut Paris Region

15, rue Falguière - 75015 Paris - Tél. : 01 77 49 77 49

