
TOURISME & ECONOMIE CIRCULAIRE

ENJEUX ET PERSPECTIVES

Communauté des territoires franciliens circulaires, 2 février 2024

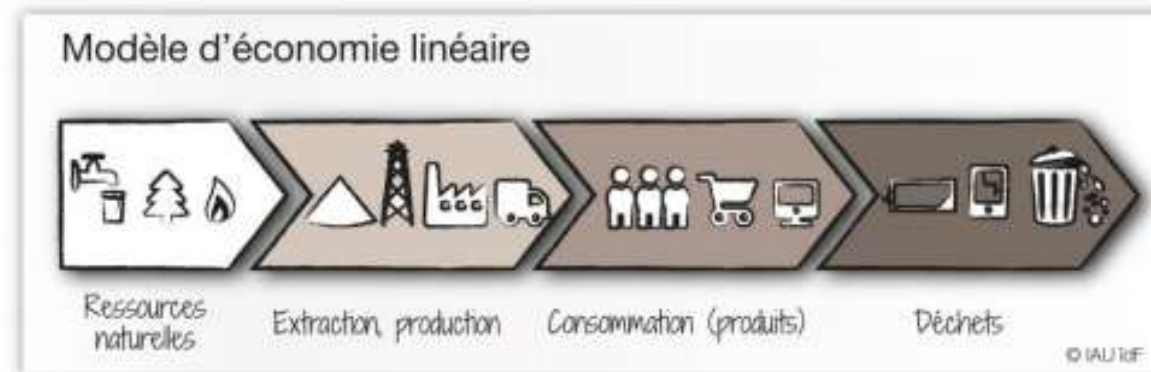
Marion TILLET / Maxime KAYADJANIAN / L'Institut Paris Region



L'INSTITUT
PARIS
REGION

Le modèle d'économie linéaire

Un modèle que nous connaissons bien...



Le modèle d'économie linéaire

Qui a ses limites...

Épuisement des
ressources
naturelles



Le modèle d'économie linéaire

Qui a ses limites...

Épuisement des
ressources
naturelles

Pollutions et
émissions de GES



Le modèle d'économie linéaire

Qui a ses limites...

Épuisement des
ressources
naturelles



Pollutions et
émissions de GES



Obsolescence, hausse des
consommations



Le modèle d'économie linéaire

Qui a ses limites...

Épuisement des
ressources
naturelles



Pollutions et
émissions de GES



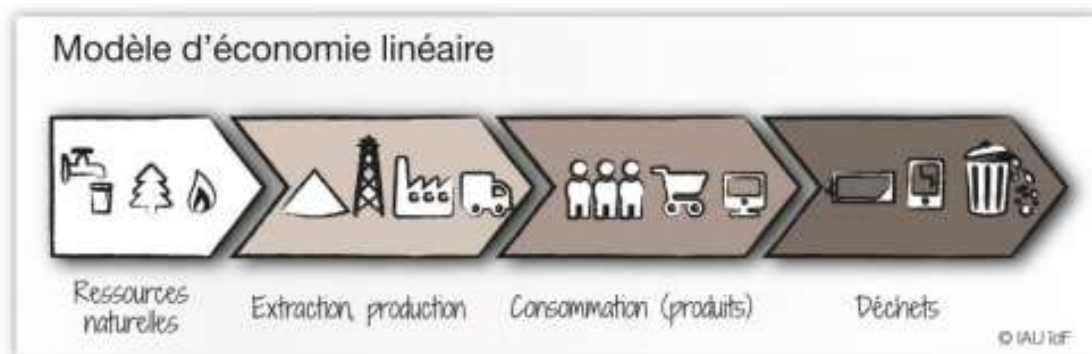
Obsolescence, hausse des
consommations



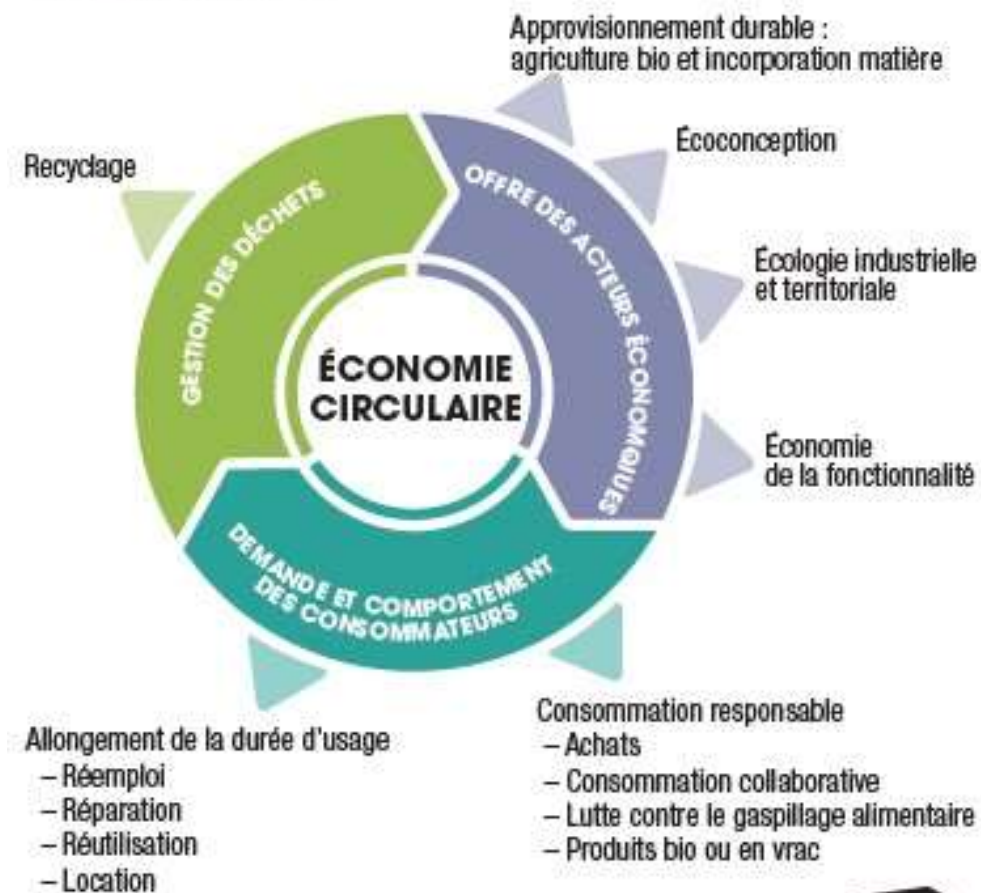
Trop-plein de
déchets à traiter



De l'économie linéaire au circulaire



L'économie circulaire en trois domaines et sept piliers



© L'INSTITUT PARIS REGION - 2023
Source : Ademe



Économie linéaire vs économie circulaire



- L'économie circulaire est source de création d'emplois durables et non délocalisables
- Elle privilégie les ressources locales
- Elle promeut la sobriété et la solidarité en transformant les politiques publiques
- Elle contribue à la lutte contre le changement climatique

L'Île-de-France une destination touristique mondiale de poids



**44 millions de touristes accueillis en 2022 (50 millions en 2019)
Soit 171,9 millions de nuitées**

Source : Repères de l'activité touristique, CRT Île-de-France 2023

L'Île-de-France une destination touristique mondiale de poids

Les activités pratiquées sont majoritairement :

- La visite de monuments et de musées
- Les promenades en ville
- Le shopping

114€ dépensés / jour / pers
19,6 milliards de retombées touristiques
en 2022



Source : *Repères de l'activité touristique, CRT Île-de-France 2023*

L'Île-de-France une destination touristique mondiale de poids

2 500 hôtels, 160 000 chambres

171,9 millions de nuitées
touristiques

66,6 millions de nuitées
hôtelières

Source : Repères de l'activité touristique, CRT Île-de-France 2023



Source : Hôtel Duo, Photo fournie par Expedia

L'Île-de-France une destination touristique mondiale de poids

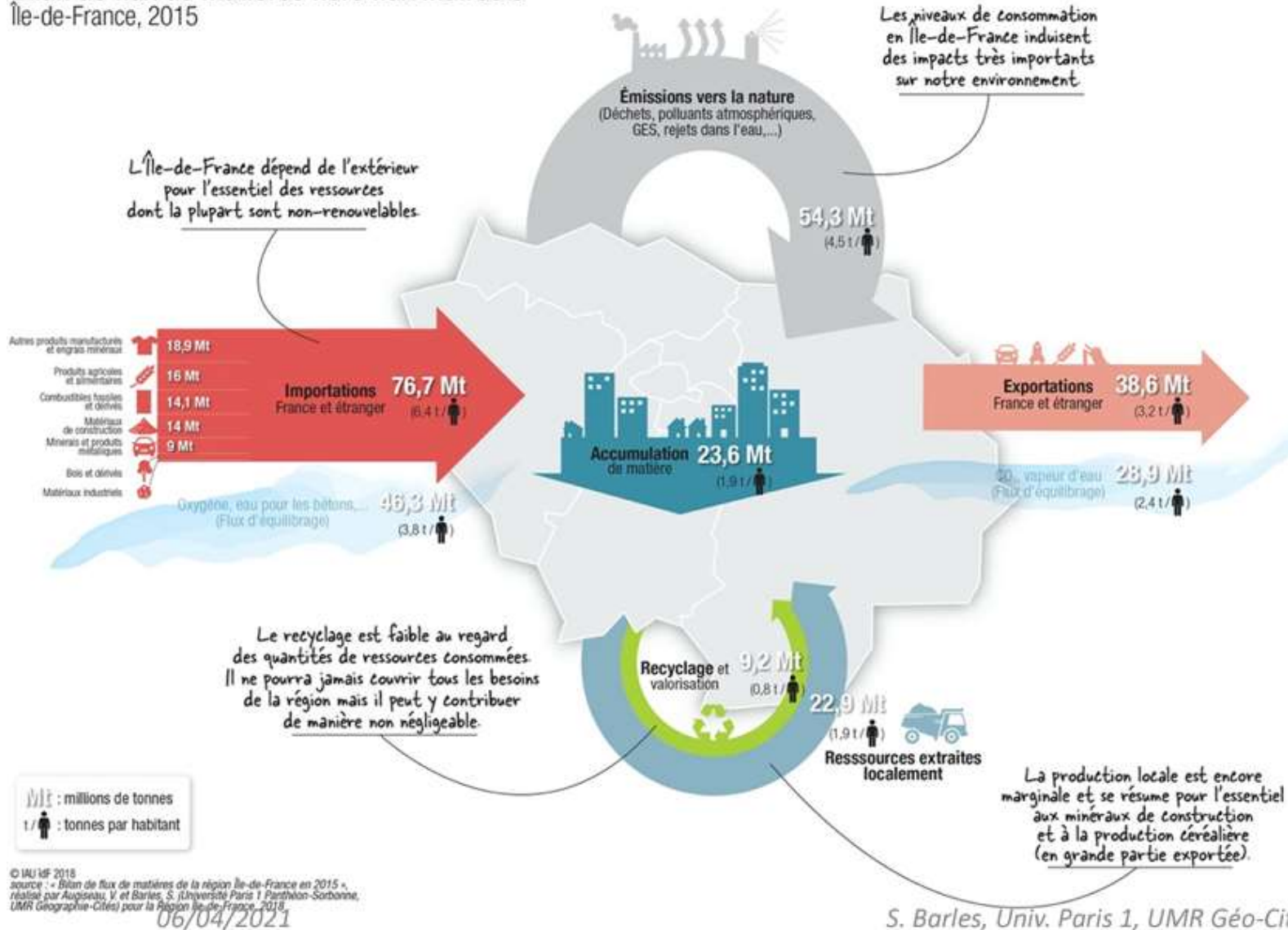
**171,9 millions de nuitées / 365 =
471 000 équivalent habitants en 2022.**



Mob Hotel Saint-Ouen

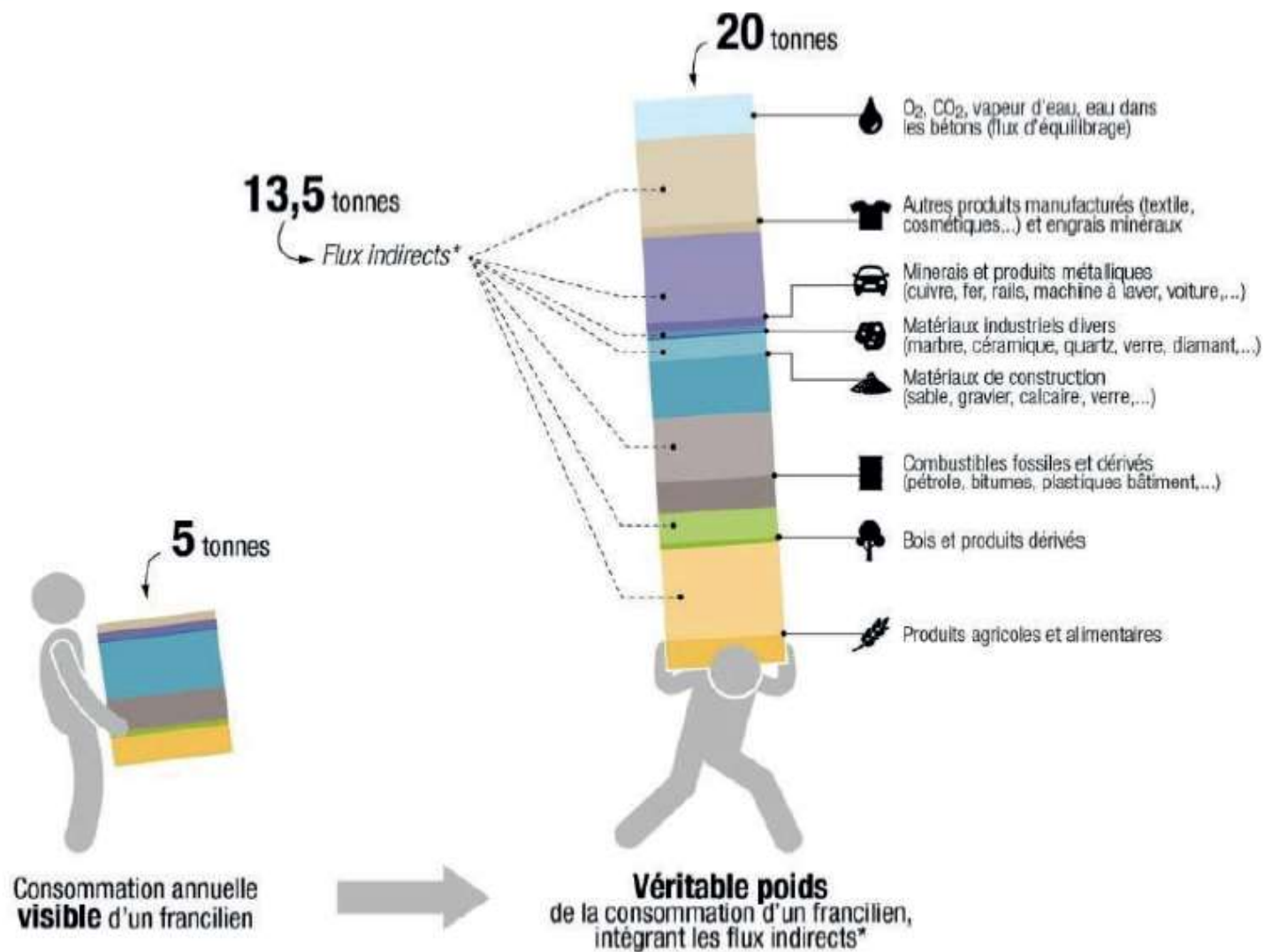
Les principaux flux de matières en Île-de-France

Bilan de flux de matières hors flux indirects
Île-de-France, 2015



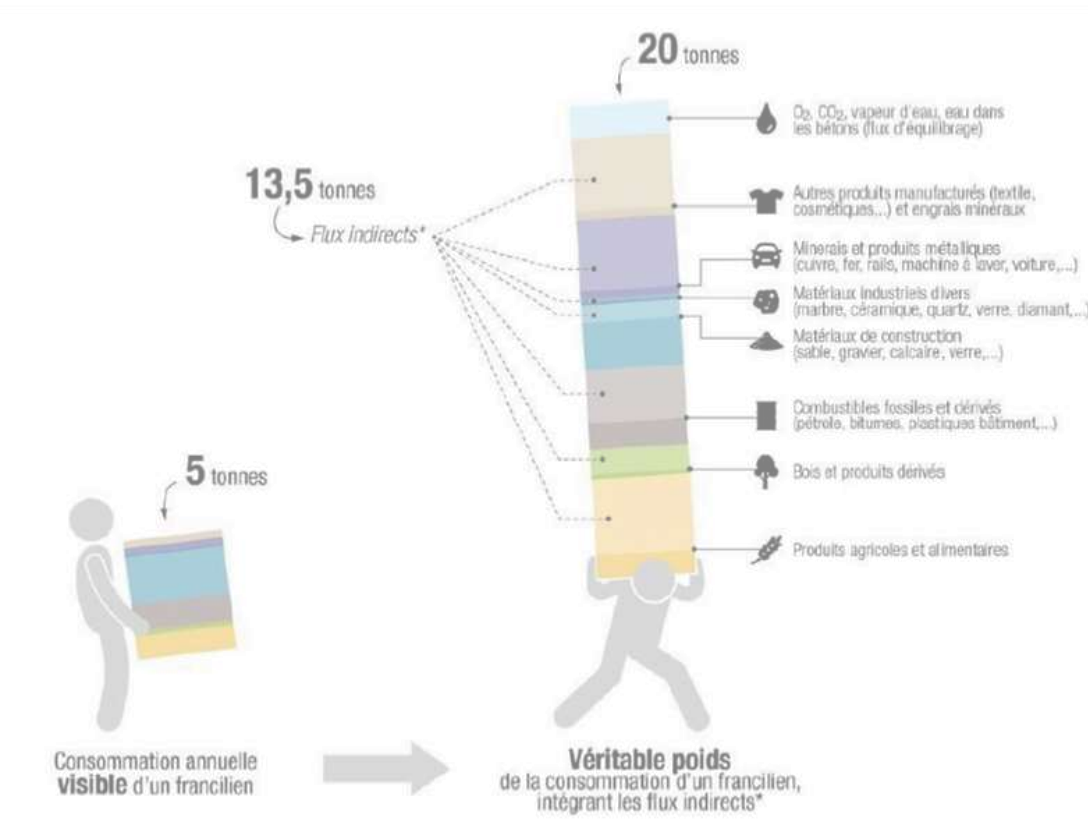
La consommation **visible** et **cachée** d'un francilien

par an et par catégorie de matières



La consommation **visible** et **cachée** d'un francilien

par an et par catégorie de matières

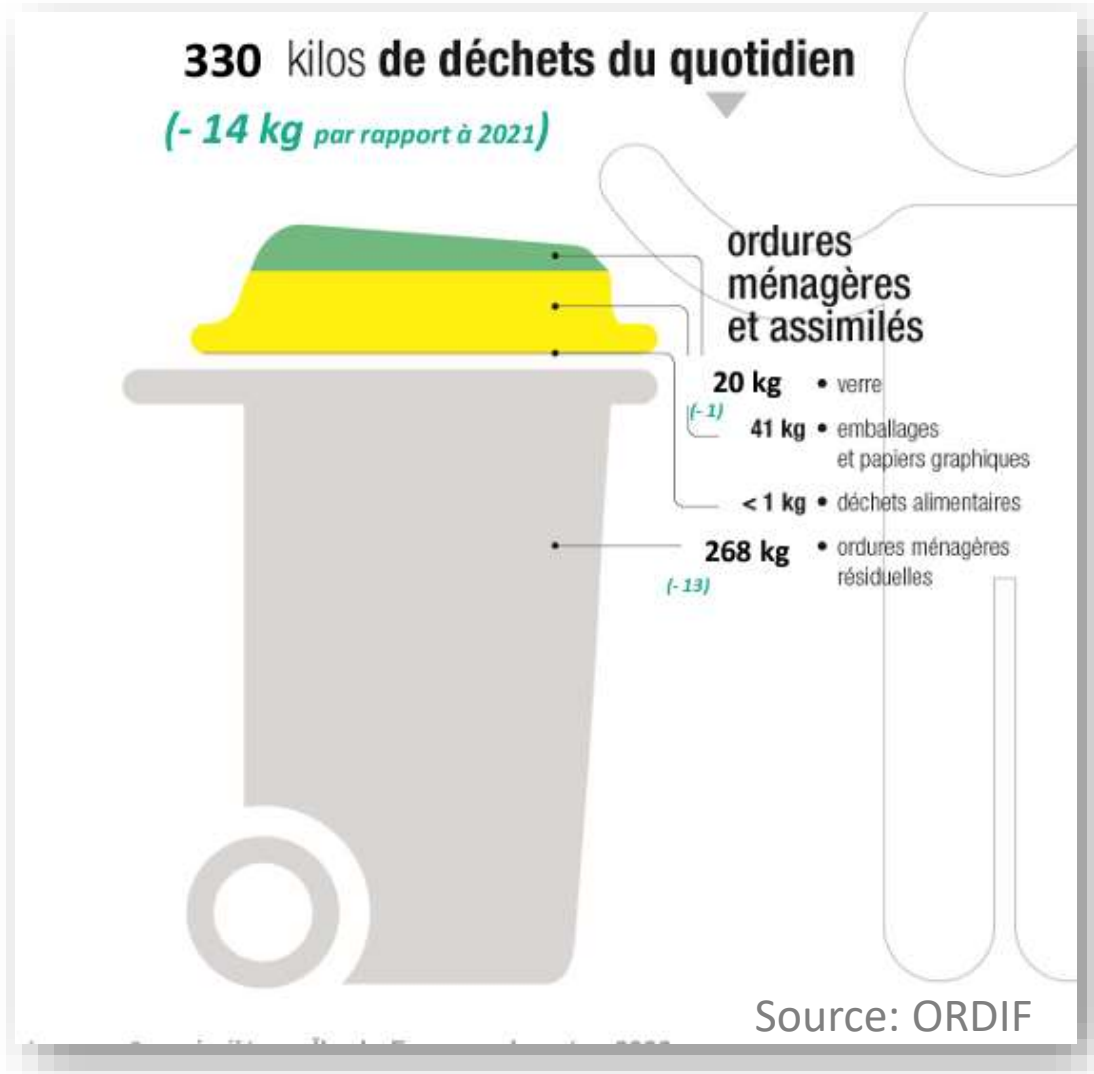


⇒ 471 000 équivalent habitants en 2022

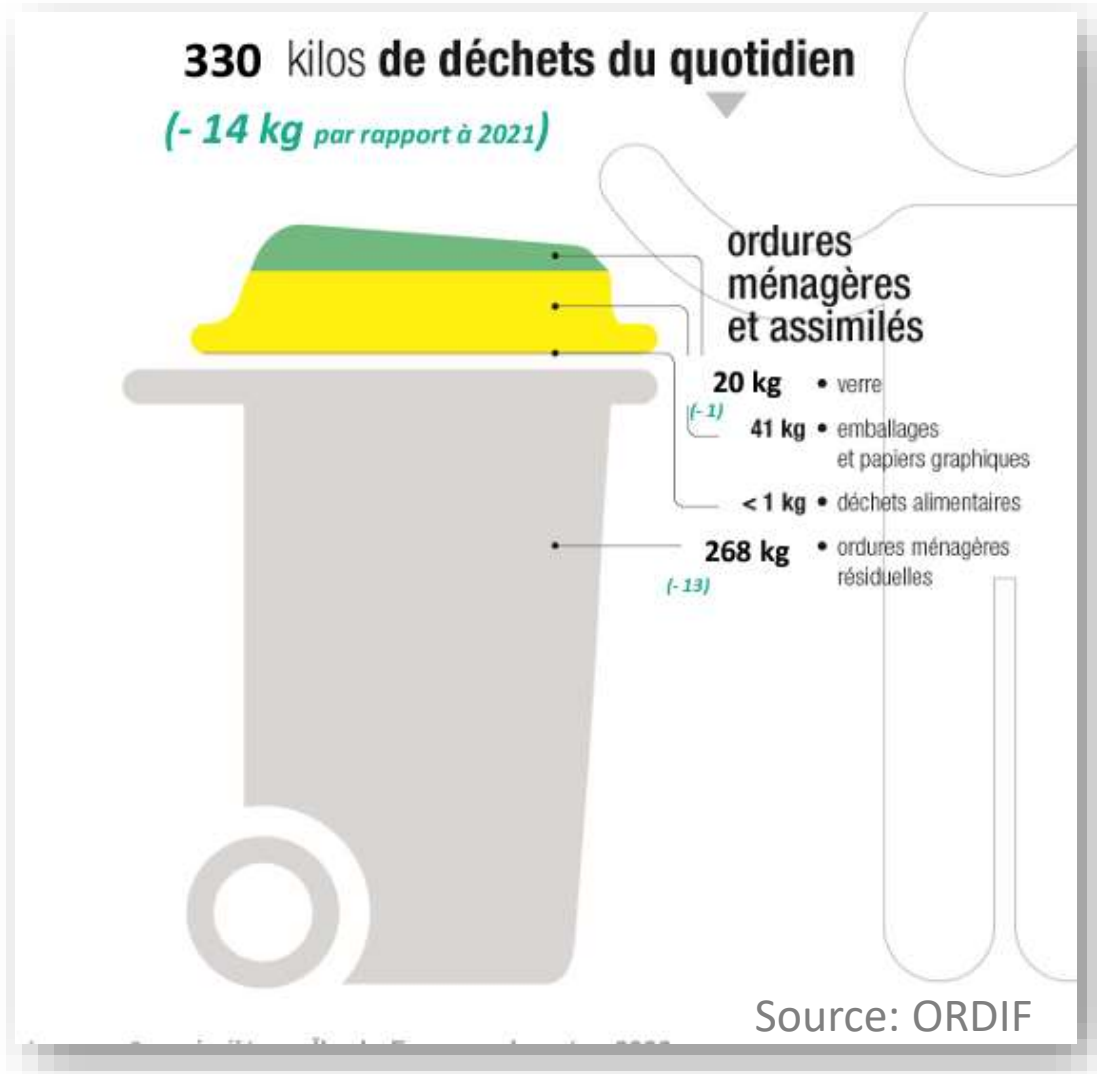
2,3 millions de tonnes potentiellement consommés

9,2 millions de tonnes potentiellement de consommation cachée

La production de déchet ménager et assimilé d'un Francilien en 2022



La production de déchet ménager et assimilé d'un Francilien en 2022



=> 471 000 équivalent habitants en 2022

213 000 tonnes de déchets potentiellement collectés

Focus sur le secteur hôtelier : quelques estimations

- Un hôtel sans restaurant
44 tonnes de déchets par an
(tout déchet confondu)
- Un hôtel avec un restaurant
64 tonnes de déchets,
- Hôtel avec et sans restaurant :
570 kg /chambre/an

Baromètre Take a waste 2022 gestion des déchets dans le secteur hôtelier, échantillon 200 hôtels en France métropolitaine



Focus sur le secteur hôtelier : quelques estimations

Durée de vie linge d'un hôtel :

- Quelques mois pour les draps et les serviettes
- 2 ans pour les oreillers
- 3 ans pour les couettes
- 6 ans pour les matelas
- 8 ans pour les sommiers

Source : <https://www.comptoirtextile.fr/>



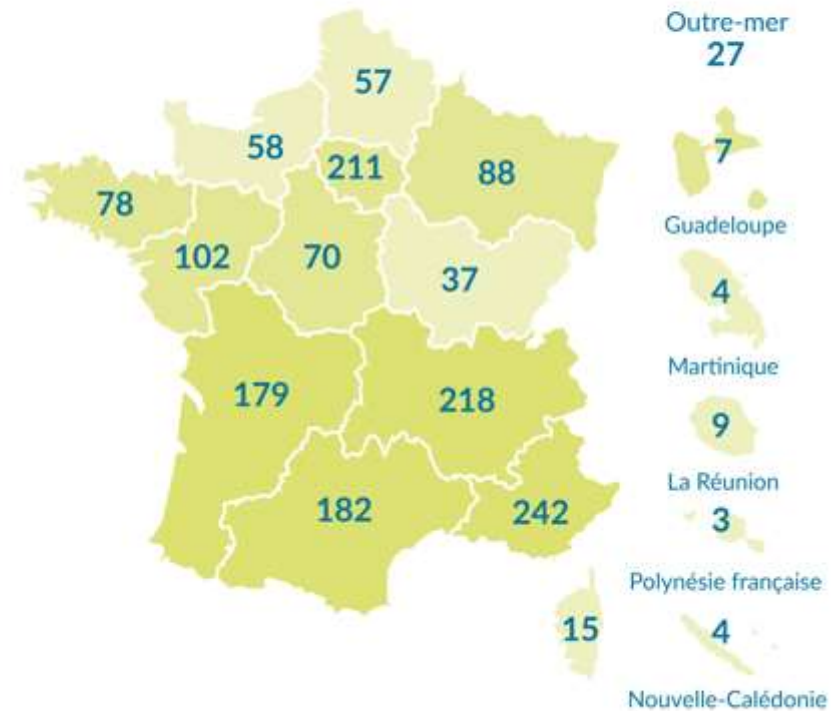
Quels engagements des acteurs aujourd'hui ?

Etablissements écolabellisés:

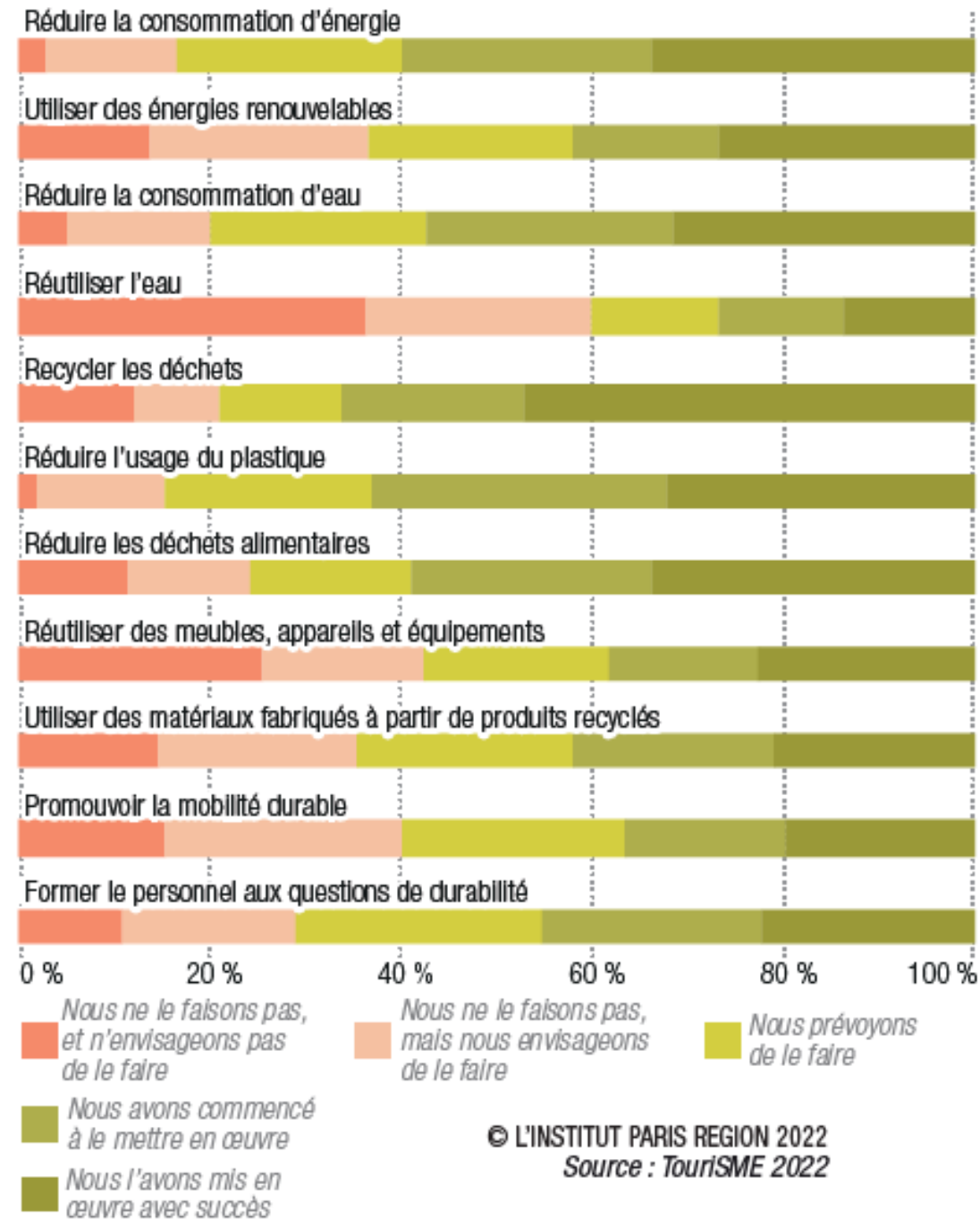
Pour les 2 500 hôtels franciliens :

- Clé verte : 211
- Écolabel européen : 12

Label clé verte en France en 2023



Quels engagements des acteurs aujourd'hui ?



Comment maintenant passer à l'échelle ?

Différentes pistes envisageables à l'échelle d'un territoire

Comment maintenant passer à l'échelle ?

Différentes pistes envisageables à l'échelle d'un territoire

Connaitre et faire connaitre son territoire:

- Les entreprises du tourisme et leurs besoins en services et approvisionnements
- Les entreprises (PME, artisans) du territoire en capacité de répondre à ces besoins
- Les productions locales

Comment maintenant passer à l'échelle ?

Différentes pistes envisageables à l'échelle d'un territoire

Connaitre et faire connaitre son territoire:

- Les entreprises du tourisme et leurs besoins en services et approvisionnements
- Les entreprises (PME, artisans) du territoire en capacité de répondre à ces besoins
- Les productions locales

Faire émerger un réseau, l'animer et le promouvoir

- PNR du Gâtinais français
- Office de tourisme du Grand Roissy

Comment maintenant passer à l'échelle ?

Différentes pistes envisageables à l'échelle d'un territoire

Connaitre et faire connaitre son territoire:

- Les entreprises du tourisme et leurs besoins en services et approvisionnements
- Les entreprises (PME, artisans) du territoire en capacité de répondre à ces besoins
- Les productions locales

Faire émerger un réseau, l'animer et le promouvoir

- PNR du Gâtinais français
- Office de tourisme du Grand Roissy

Sensibiliser et accompagner à la labellisation

- La coopérative d'entreprises Best Western

Comment maintenant passer à l'échelle ?

Différentes pistes envisageables à l'échelle d'un territoire

Connaitre et faire connaitre son territoire:

- Les entreprises du tourisme et leurs besoins en services et approvisionnements
- Les entreprises (PME, artisans) du territoire en capacité de répondre à ces besoins
- Les productions locales

Faire émerger un réseau, l'animer et le promouvoir

- PNR du Gâtinais français
- Office de tourisme du Grand Roissy

Sensibiliser et accompagner à la labellisation

- La coopérative d'entreprises Best Western

Construire un réseau par et pour les hébergeurs touristiques

- Le réseau RISPETTU

Sur le plan régional

La Stratégie Régional d'Economie circulaire, prévoit (volet tourisme):

la mise en place d'actions de prévention des déchets au niveau des lieux d'hébergement et des sites visités

Sur le plan régional

La Stratégie Régional d'Economie circulaire, prévoit (volet tourisme):

la mise en place d'actions de prévention des déchets au niveau des lieux d'hébergement et des sites visités

- Action 9.1 : **Pacte régional tourisme circulaire** afin d'engager les grands acteurs franciliens du tourisme au développement de l'économie circulaire

Sur le plan régional

La Stratégie Régional d'Economie circulaire, prévoit (volet tourisme):

la mise en place d'actions de prévention des déchets au niveau des lieux d'hébergement et des sites visités

- Action 9.1 : **Pacte régional tourisme circulaire** afin d'engager les grands acteurs franciliens du tourisme au développement de l'économie circulaire
- Action 9.2 : **Créer un « kit 0 déchet » pour les touristes arrivant en Île-de-France** (gourde, gobelet réutilisable, cendrier de poche, sac cabas...)

Sur le plan régional

La Stratégie Régional d'Economie circulaire, prévoit (volet tourisme):

la mise en place d'actions de prévention des déchets au niveau des lieux d'hébergement et des sites visités

- Action 9.1 : **Pacte régional tourisme circulaire** afin d'engager les grands acteurs franciliens du tourisme au développement de l'économie circulaire
- Action 9.2 : **Créer un « kit 0 déchet » pour les touristes arrivant en Île-de-France** (gourde, gobelet réutilisable, cendrier de poche, sac cabas...)
- Action 9.3 : Développer l'économie circulaire dans le secteur du tourisme et **diffuser les bonnes pratiques de réduction et de valorisation des déchets sur 10 sites touristiques pilotes**

Sur le plan régional

La Stratégie Régional d'Economie circulaire, prévoit (volet tourisme):

la mise en place d'actions de prévention des déchets au niveau des lieux d'hébergement et des sites visités

- Action 9.1 : **Pacte régional tourisme circulaire** afin d'engager les grands acteurs franciliens du tourisme au développement de l'économie circulaire
- Action 9.2 : **Créer un « kit 0 déchet » pour les touristes arrivant en Île-de-France** (gourde, gobelet réutilisable, cendrier de poche, sac cabas...)
- Action 9.3 : Développer l'économie circulaire dans le secteur du tourisme et **diffuser les bonnes pratiques de réduction et de valorisation des déchets sur 10 sites touristiques pilotes**

Schéma régional de développement du tourisme et des loisirs

Un fond pour aider les collectivités et les professionnels du tourisme